



## SPULENABDECKUNG

### ALLGEMEINE INFORMATIONEN

Tabelle 1. Allgemeine Informationen

Sätze	Empfohlene Werkzeuge	Fähigkeitsniveau <sup>(1)</sup>
57300213, 57300214, 57300289, 57300416, 57300417, 57300418	Schutzbrille, Drehmomentschlüssel, Flachkopfschraubendreher	
<i>(1) Festziehen auf den Drehmomentwert oder andere Werkzeuge und Techniken mittlerer Schwierigkeit erforderlich</i>		

### INHALT DES SATZES

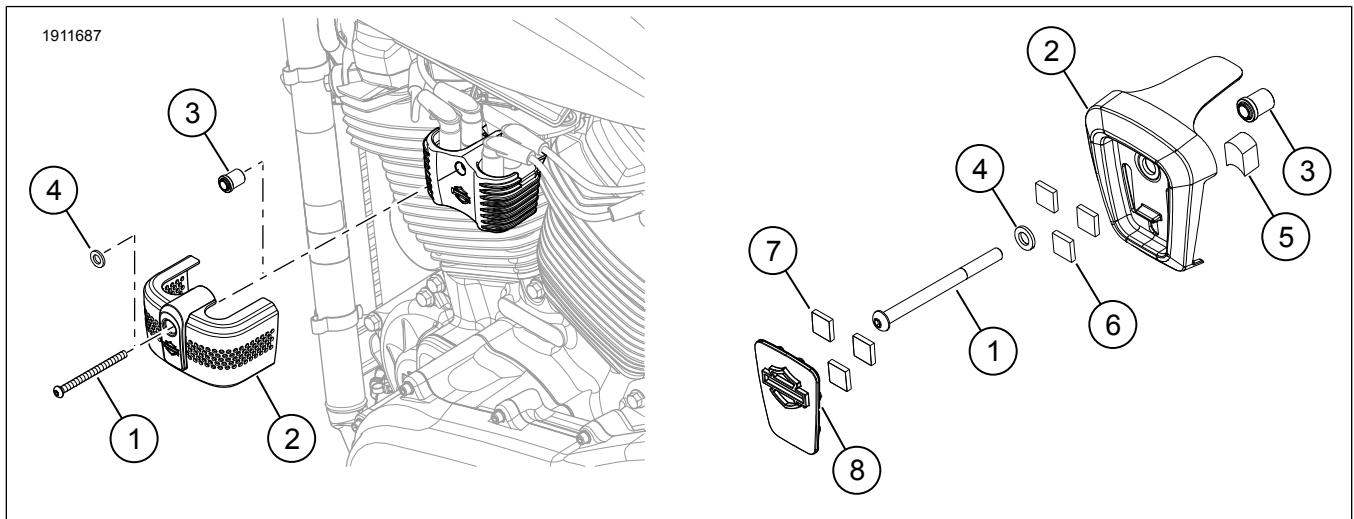


Abbildung 1. Inhalt des Satzes: Spulenabdeckung

**Tabelle 2. Inhalt des Satzes: Spulenabdeckungssätze**

Vor dem Installieren oder Entfernen von Fahrzeugteilen überprüfen, ob alle Komponenten im Bausatz vorhanden sind.					
<input checked="" type="checkbox"/>	Teil	Menge	Beschreibung	Teile-Nr.	Anmerkungen
<input type="checkbox"/>	1	1	Schraube, verchromt	10200731	Satz: 57300213
<input type="checkbox"/>			Schraube, schwarz	10200730	Satz: 57300214
<input type="checkbox"/>			Schraube, verzinkt	10201184	Sätze: 57300289, 57300416, 57300417, 57300418
<input type="checkbox"/>	2	1	Spulenabdeckung	Nicht einzeln erhältlich	
<input type="checkbox"/>	3	1	Distanzstück	12400199	Sätze: 57300289, 57300416, 57300417, 57300418
<input type="checkbox"/>	4	1	Unterlegscheibe	Nicht einzeln erhältlich	Sätze: 57300289, 57300416, 57300417, 57300418
<input type="checkbox"/>	5	1	Belag, Schaumstoff	Nicht einzeln erhältlich	Sätze: 57300416, 57300417, 57300418
<input type="checkbox"/>	6	3	Klebeband	Nicht einzeln erhältlich	Sätze: 57300416, 57300417, 57300418
<input type="checkbox"/>	7	3	Klebeband	Nicht einzeln erhältlich	Sätze: 57300416, 57300417, 57300418
<input type="checkbox"/>	8	1	Einsatz, Spulenabdeckung	Nicht einzeln erhältlich	Satz: 57300416, 57300417, 57300418

## ALLGEMEINES

### Modelle

Informationen zur Modellausstattung finden Sie im Teile und Zubehör (P&A) Einzelhandelskatalog oder im Abschnitt Teile und Zubehör von [www.harley-davidson.com](http://www.harley-davidson.com).

Achten Sie darauf, immer die neueste Version der Einbauanleitung zu verwenden. Diese finden Sie unter: [h-d.com/isheets](http://h-d.com/isheets)

Wenden Sie sich an das Harley-Davidson Customer Support Center unter 1-800-258-2464 (nur USA) oder 1-414-343-4056.

### Einbauanforderungen

#### ⚠ WARNUNG

**Die Sicherheit von Fahrer und Sozius hängt vom korrekten Einbau dieses Satzes ab. Die entsprechenden Verfahren im Werkstatthandbuch befolgen. Falls es nicht möglich ist, dieses Verfahren selbst durchzuführen, bzw. nicht die richtigen Werkzeuge vorhanden sind, muss der Einbau von einem Harley-Davidson Händler durchgeführt werden. Unsachgemäßer Einbau dieses Satzes kann zu schweren oder tödlichen Verletzungen führen. (00333b)**

#### HINWEIS

Diese Einbauanleitung bezieht sich auf Informationen aus dem Werkstatthandbuch. Für diesen Einbau ist ein Werkstatthandbuch für das jeweilige Modelljahr und Motorradmodell erforderlich und ist erhältlich bei:

- Einem Harley-Davidson-Händler.
- H-D Service-Informationsportal, ein abonnementbasierter Zugang, der für die meisten Modelle ab 2001 verfügbar ist. Weitere Informationen finden Sie unter Häufig gestellte Fragen zu Abonnements.

## VORBEREITUNG

1. Die Hauptsicherung ausbauen. Siehe Werkstatthandbuch.

## AUSBAU

1. Zündspulenbefestigungsschraube Originalausstattung (Original) entfernen. Entsorgen.

## EINBAU

1. Spulenabdeckung über der Spule anbringen.
  - a. **Sätze 57300213, 57300214:** Schraube (1) und Spulenabdeckung (2).
  - b. **Sätze 57300289, 57300416, 57300417, 57300418:** Schraube (1), Unterlegscheibe (4), Spulenabdeckung (2) und Distanzstück (3).
2. Die Schraube (1) anziehen.
  - a. **Sätze 57300213, 57300214**  
Drehmoment: 14,9–18,9 N·m (11–14 ft·lbs)
  - b. **Satz 57300289**  
Drehmoment: 14,9–16,3 N·m (11–12 ft·lbs)
3. **Sätze 57300416, 57300417, 57300418:** Die Spulenabdeckung über der Spule anbringen.

#### HINWEIS

Sicherstellen, dass die Spulenabdeckung beim Anziehen der Schraube (1) das obere Ende des Spulenpakets umschließt.

- a. Die Schraube (1), die Unterlegscheibe (4), die Spulenabdeckung (2), das Distanzstück (3) und den Belag (5) einbauen.
  - b. Die Schraube (1) anziehen.  
Drehmoment: 17,6–18,9 N·m (13–14 ft-lbs)
  - c. Den Einsatz (8) an der Spulenabdeckung (2) einbauen.
4. Entfernen des Einsatzes:
- a. Die Kante des Schraubendrehers in die Kerbe an der Unterseite des Einsatzes und der Spulenabdeckung stecken.
  - b. Vorsichtig nach außen drücken und abnehmen.

## **FERTIGSTELLEN**

1. Die Hauptsicherung einbauen. Siehe Werkstatthandbuch.