



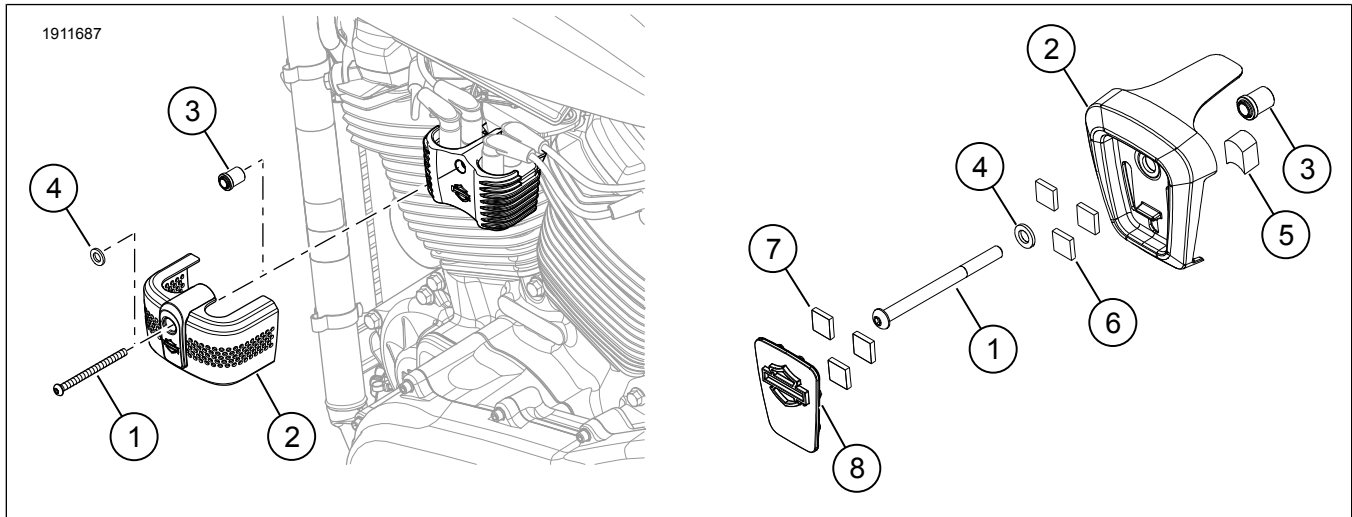
SPOLEDÆKSEL

GENEREL INFORMATION

Tabel 1. Generelle oplysninger

Sæt	Foreslåede værktøjer	Færdighedsniveau ⁽¹⁾
57300213, 57300214, 57300289, 57300416, 57300417, 57300418	Sikkerhedsbriller, momentnøgle, skruetrækker med flad spids	
<i>(1) Stramning til drejningsmomentværdi eller andre moderate påkrævede værktøjer og teknikker</i>		

SÆTTETS INDHOLD



Figur 1. Sættets indhold: Spoledæksel

Tabel 2. Sættets indhold: SÆT MED SPOLEDÆKSEL

<input checked="" type="checkbox"/>	Kontrollér, at alle dele er i sættet, inden du monterer eller afmonterer elementer fra køretøjet.				
	Punkt	Antal	Beskrivelse	Delnr.	Noter
<input type="checkbox"/>	1	1	Skrue, krom	10200731	Sæt: 57300213
<input type="checkbox"/>			Skrue, sort	10200730	Sæt: 57300214
<input type="checkbox"/>			Skrue, forzinket	10201184	Sæt: 57300289, 57300416, 57300417, 57300418
<input type="checkbox"/>	2	1	Spoledæksel	Sælges ikke separat	
<input type="checkbox"/>	3	1	Afstandsstykke	12400199	Sæt: 57300289, 57300416, 57300417, 57300418
<input type="checkbox"/>	4	1	Spændeskive	Sælges ikke separat	Sæt: 57300289, 57300416, 57300417, 57300418
<input type="checkbox"/>	5	1	Pude, skum	Sælges ikke separat	Sæt: 57300416, 57300417, 57300418
<input type="checkbox"/>	6	3	Monteringstape	Sælges ikke separat	Sæt: 57300416, 57300417, 57300418
<input type="checkbox"/>	7	3	Monteringstape	Sælges ikke separat	Sæt: 57300416, 57300417, 57300418
<input type="checkbox"/>	8	1	Indsats, spoledæksel	Sælges ikke separat	Sæt: 57300416, 57300417, 57300418

GENERELT

Modeller

Find oplysninger om, hvilke modeller delen passer til, i Reservedele og tilbehør (P&A) detailkataloget eller afsnittet "Parts and Accessories" (Reservedele og tilbehør) i www.harley-davidson.com.

Kontroller, at du bruger den nyeste version af instruktionsarket. Den er tilgængelig på: h-d.com/isheets

Kontakt Harley-Davidson Customer Support Center på 1-800-258-2464 (kun USA) eller 1-414-343-4056.

Installationskrav

▲ ADVARSEL

Førerens og passagerens sikkerhed afhænger af, at dette sæt monteres korrekt. Brug de relevante procedurer i servicehåndbogen. Hvis du ikke magter proceduren eller ikke har de korrekte værktøjer, skal du få en Harley-Davidson forhandler til at udføre monteringen. Forkert montering af sættet kan resultere i dødsfald eller alvorlig personskade. (00333b)

BEMÆRK

Dette instruktionsark henviser til oplysninger i servicehåndbogen. En servicehåndbog til den pågældende motorcykelmodel og årgang er nødvendig for at udføre denne installation. Den fås hos:

- En Harley-Davidson forhandler.
- H-D Service-informationsportal er en abonnementsbaseret adgang, der er tilgængelig for de fleste 2001 og nyere modeller. For flere oplysninger se under Ofte stillede spørgsmål om abonnementer.

KLARGØR

1. Fjern hovedsikringen. Se servicehåndbogen.

AFMONTER

1. Afmonter Originalt udstyr (OU) spolens monterings skrue. Kasser.

MONTERING

1. Monter spoledæksel over spole.
 - a. **Kits 57300213, 57300214:** Skrue (1) og spoledæksel (2).
 - b. **Kits 57300289, 57300416, 57300417, 57300418:** Skrue (1), spændeskive (4), spoledæksel (2) og afstandsstykke (3).
2. Stram skruen (1).
 - a. **Sæt 57300213, 57300214**
Tilspændingsmoment: 14,9–18,9 N·m (11–14 ft-lbs)
 - b. **Sæt 57300289**
Tilspændingsmoment: 14,9–16,3 N·m (11–12 ft-lbs)

3. **Kits 57300416, 57300417, 57300418:** Monter spoledæksel over spole.

BEMÆRK

Sørg for, at spoledækslet vikler sig rundt om toppen af spolepakken, når du spænder skruen (1).

- a. Monter skrue (1), skive (4), spoledæksel (2), afstandsstykke (3) og pude (5).
 - b. Stram skruen (1).
Tilspændingsmoment: 17,6–18,9 N·m (13–14 ft-lbs)
 - c. Monter indsatsen (8) på spoledækslet (2).
4. Fjernelse af indsats:
 - a. Placer kanten af skruetrækkeren i hakket i bunden af spoledækslet.
 - b. Lirk forsigtigt udad for at fjerne det.

UDFØRT

1. Monter hovedsikringen. Se servicehåndbogen.