



## KIT SCREAMIN' EAGLE PRO TC 103 (96 CI A 103 CI) STAGE 4

### GERAL

#### Kit n.º

27516-08F (Preto)

#### Modelos

Para obter informações sobre modelos correspondentes, veja o Catálogo de peças e acessórios de varejo ou a seção Parts and Accessories (Peças e acessórios) do site [www.harley-davidson.com](http://www.harley-davidson.com) (somente em inglês).

#### Peças adicionais necessárias

Este kit requer a aquisição separada de um kit de filtro de ar SE compatível com o corpo do acelerador de 58 mm fornecido. Consulte o catálogo SE Pro para obter os kits disponíveis.

Este kit também requer a compra separada do Kit de Retenção do Comando (91800088) e do Kit de Manutenção do Comando (17045-99D), que estão disponíveis em concessionárias da Harley-Davidson.

Recomenda-se a aquisição separada do kit de espaçador do excêntrico (25928-06). Este kit contém cinco espaçadores diferentes para alcançar o alinhamento da roda dentada apropriado.

Veja as seções apropriadas no Manual de serviço para ver as ferramentas necessárias para instalar este kit.

Para instalar corretamente este kit, também é necessária a recalibração do ECM. Entre em contato com uma concessionária Harley-Davidson para obter detalhes.

#### ▲ ATENÇÃO

**A segurança do motociclista e do passageiro depende da instalação correta deste kit. Use os procedimentos apropriados do Manual de serviço. Se o procedimento não estiver dentro de suas capacidades ou se você não possuir as ferramentas corretas, deixe que uma concessionária Harley-Davidson efetue a instalação. A instalação inadequada deste kit poderá resultar em morte ou lesões graves. (00333b)**

#### NOTA

*Esta folha de instruções faz referência às informações do Manual de serviço. Para a instalação deste modelo/ano de motocicleta, é necessário ter um Manual de serviço. Este pode ser encontrado em uma concessionária Harley-Davidson.*

#### Conteúdo do kit

Veja da Figura 2 a Figura 3 e da Tabela 2 a Tabela 3.

#### NOTA

*Este kit se destina apenas a aplicações de alto desempenho ou a competições e sua venda ou uso em veículos a motor*

*com controle de poluição é ilegal. Este kit pode reduzir ou anular a garantia limitada do veículo. As peças de desempenho relacionadas ao motor destinam-se somente a motociclistas experientes.*

### REMOÇÃO

#### Prepare-se para a manutenção

1. Posicione a motocicleta em uma elevação adequada.

#### NOTA

*Se o veículo estiver equipado com o sistema de segurança Smart Harley-Davidson, consulte o Manual do proprietário para instruções sobre como desativar o sistema.*

2. Remova o assento de acordo com as instruções do Manual de serviço.

#### ▲ ATENÇÃO

**Ao fazer manutenção no sistema de combustível, não fume e não permita a presença de faíscas ou chama exposta nas proximidades. A gasolina é extremamente inflamável e altamente explosiva, o que poderá resultar em morte ou lesões graves. (00330a)**

3. Remova o tanque de combustível de acordo com as instruções do Manual de serviço.
4. Remova o fusível principal. Consulte o Manual de serviço de sua motocicleta.

#### Remoção dos componentes do motor

1. Remova o conjunto do filtro de ar. Consulte REMOÇÃO DO FILTRO DE AR do Manual de serviço.
2. Remova o sistema de escapamento existente. Consulte REMOÇÃO DO SISTEMA DE ESCAPAMENTO no Manual de serviço.
3. Desmonte a parte superior do motor e o conjunto da placa do excêntrico. Consulte as seções sobre MOTOR apropriadas no Manual de serviço.
4. Remova a mola do diafragma existente da embreagem. Consulte REMOÇÃO DA EMBREAGEM do Manual de serviço.

### INSTALAÇÃO

#### Instale os componentes do motor e da embreagem

1. Veja Figura 3. Inspeção os rolamentos de agulha do comando (5) e substitua, caso necessário.



2. Veja a Figura 2 e a Figura 3. Monte os excêntricos na placa do excêntrico, os cabeçotes dos cilindros e a extremidade superior do motor para competição usando as peças do kit. Consulte as seções sobre MOTOR apropriadas no Manual de serviço.
3. Monte o corpo do acelerador e os injetores do kit usando a tubulação de combustível e a galeria de combustível originais. Consulte as instruções do kit de corpo do acelerador fornecido.
4. Instale o conjunto do corpo do acelerador no motor usando os flanges da admissão e as vedações fornecidas no kit do corpo do acelerador. Consulte as instruções do kit de corpo do acelerador fornecido.
5. Instale a mola do diafragma da embreagem do kit. Consulte INSTALAÇÃO DA EMBREAGEM no Manual de serviço.
6. Instale o sistema de escapamento. Consulte INSTALAÇÃO DO SISTEMA DE ESCAPAMENTO do Manual de serviço.
7. Instale o conjunto do filtro de ar. Consulte INSTALAÇÃO DO FILTRO DE AR no Manual de serviço.

## Montagem final

1. Instale o fusível principal. Consulte o Manual de serviço de sua motocicleta.
2. Instale o tanque de combustível de acordo com as instruções do Manual de serviço.

3. Instale o assento de acordo com as instruções do Manual de serviço.

### ⚠ ATENÇÃO

**Depois de instalar o assento, puxe-o para cima para certificar-se de que esteja travado na posição certa. Ao dirigir, um assento solto pode se deslocar, causando perda de controle, o que poderá resultar em morte ou lesões graves. (00070b)**

### AVISO

**O ECM deve ser recalibrado ao instalar este kit. A falha em recalibrar o ECM apropriadamente poderá resultar em dano severo ao motor. (00399b)**

4. Recalibre o ECM. Entre em contato com uma concessionária Harley-Davidson para obter detalhes.
5. Ligue e opere o motor. Repita várias vezes para verificar se está funcionando corretamente.

## Operação

Consulte a seção REGRAS DE OPERAÇÃO DURANTE O AMACIAMENTO do Manual do proprietário para instruções sobre o amaciamento da motocicleta.

# PEÇAS DE REPOSIÇÃO

is03918d

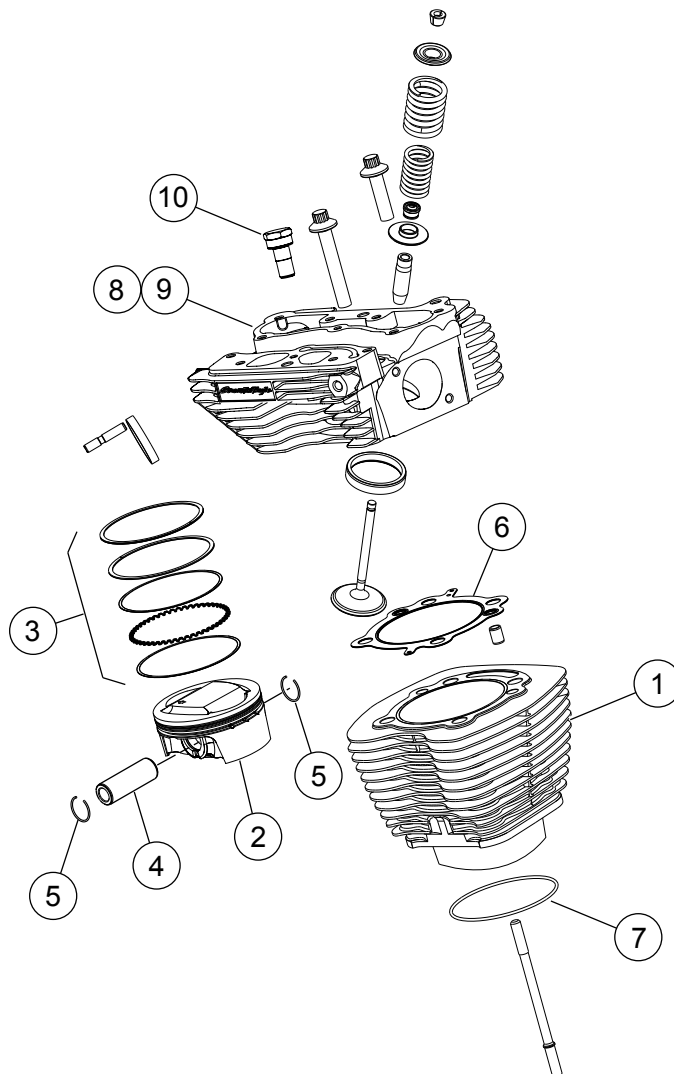


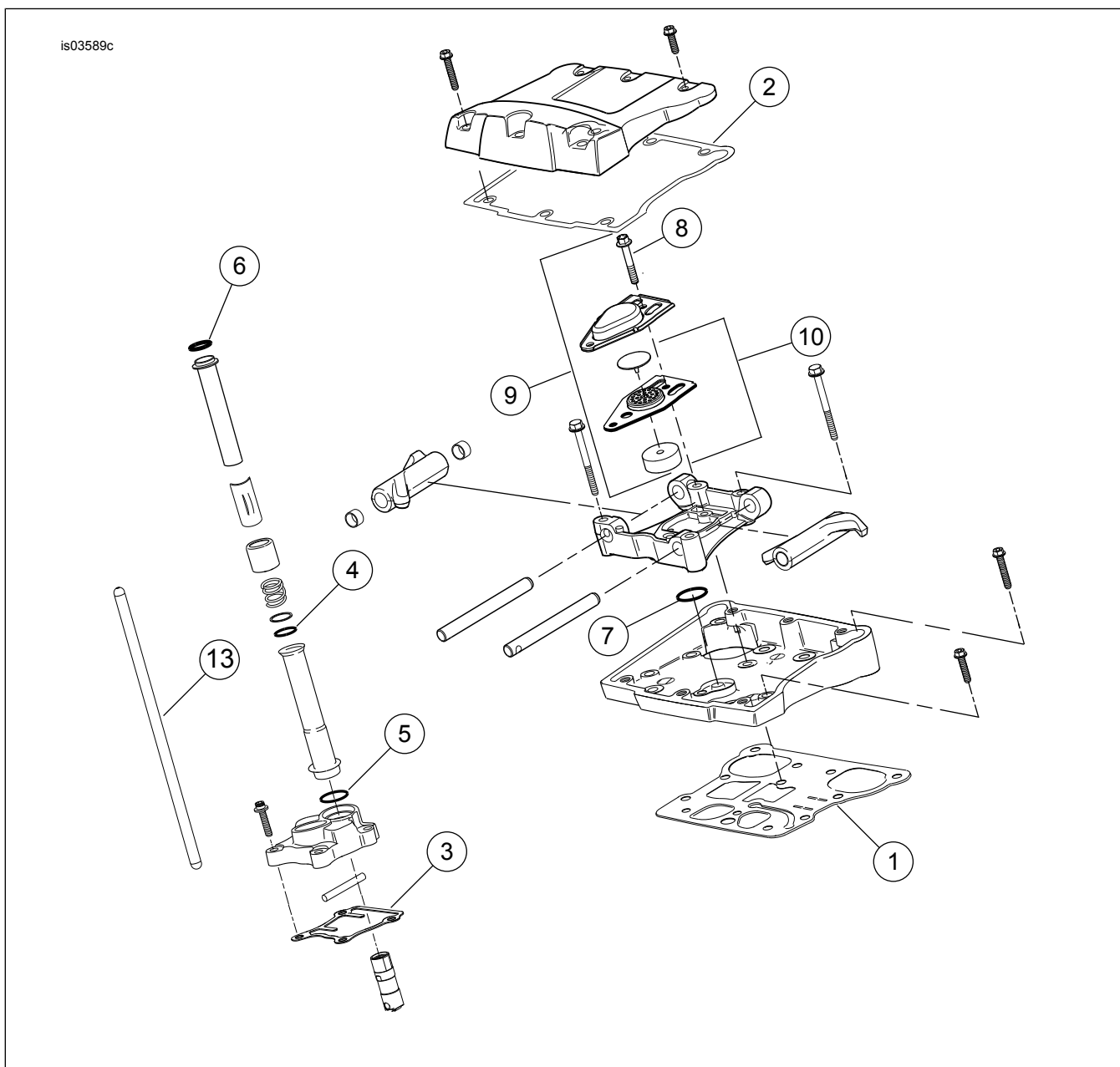
Figura 1. Peças de reposição: Kit Screamin' Eagle Pro TC 103 (96 CI a 103 CI) Stage 4

Tabela 1. Tabela de peças de reposição: Kit Screamin' Eagle Pro TC 103 (96 CI a 103 CI) Stage 4

Item	Descrição (quantidade)	Número de peça	Item	Descrição (quantidade)	Número de peça
1	Conjunto do cilindro de 3,875 pol. (preto) (2)	16547-99A	7	Anel de vedação O-ring, base do cilindro	11256
2	Pistão (2)	Não se vende separadamente	8	Conjunto do cabeçote do cilindro, frente (preto)	16500014A
3	Conjunto de anéis do pistão (2)	22457-10	9	Conjunto do cabeçote do cilindro, traseiro (preto)	16500015A
4	Pino do pistão (2)	22455-03	10	Tampão do liberação automática de compressão (ACR)	16648-08A

**Tabela 1. Tabela de peças de reposição: Kit Screamin' Eagle Pro TC 103 (96 CI a 103 CI) Stage 4**

Item	Descrição (quantidade)	Número de peça	Item	Descrição (quantidade)	Número de peça
5	Anel de retenção do pino do pistão (4)	22097-99	Observações: O kit de pistões (22144-08B) inclui os itens de 2 a 5. Para os componentes do conjunto do cabeçote do cilindro (8 e 9), consulte a Folha de instruções J04792.		
6	Gaxeta, cabeçote do cilindro (2)	16787-99A			



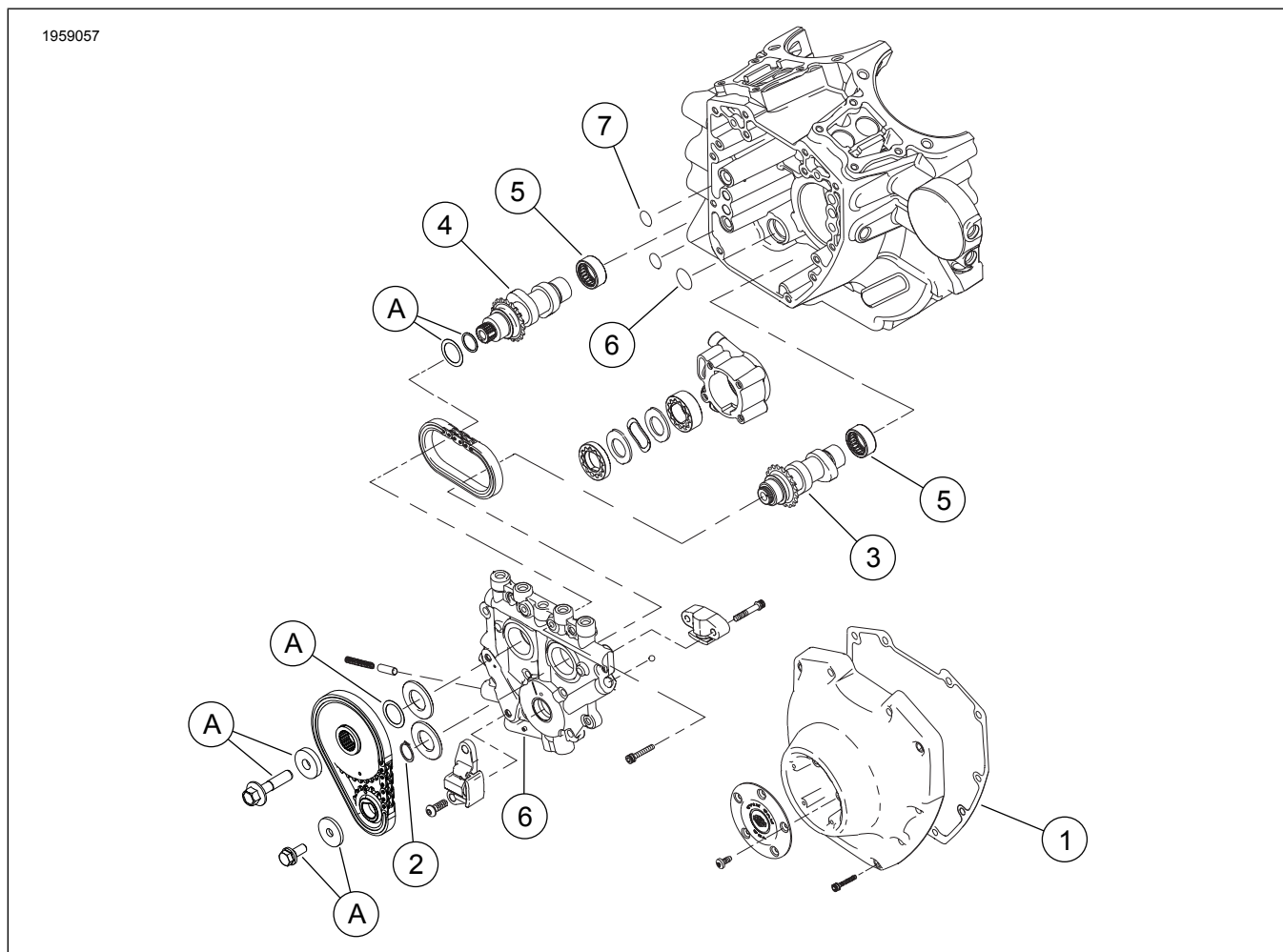
**Figura 2. Peças de reposição: Kit Screamin' Eagle Pro TC 103 (96 CI a 103 CI) Stage 4**

**Tabela 2. Peças de reposição: Kit Screamin' Eagle TC 103 pol.<sup>3</sup> (96 CI a 103 cc) Stage 4**

Item	Descrição (quantidade)	Número de peça	Item	Descrição (quantidade)	Número de peça
1	Gaxeta, base da tampa do balancim (2)	16719-99A	9	Conjunto do respiro (2)	17025-03A
2	Gaxeta, parte superior da tampa do balancim (2)	17386-99A	10	Conjunto do defletor (2)	26500002
3	Gaxeta, tampa do tucho (2)	18635-99B	11	Vedador, admissão EFI (2) (não mostrado)	29995-86B
4	Anel de vedação "o-ring", tampa do meio da vareta de compressão (4)	11132A	12	Vedador, sensor de mapa (2) (não mostrado)	11291

**Tabela 2. Peças de reposição: Kit Screamin' Eagle TC 103 pol.<sup>3</sup> (96 CI a 103 cc) Stage 4**

Item	Descrição (quantidade)	Número de peça	Item	Descrição (quantidade)	Número de peça
5	Anel de vedação "o-ring", tampa inferior da vareta de compressão (4)	11145A	13	Kit de barras de compressão com ajuste perfeito	18400-03
6	Anel de vedação "o-ring", tampa da vareta de compressão (4)	11293	Observações: O conjunto do respiro (17025-03A) inclui os itens de 8 a 10. Os itens de 1 a 11 estão incluídos in no kit de revisão geral da extremidade superior (17052-99C) e os itens 6 e 7, Figura 1.		
7	Anel de vedação "o-ring", suporte do balancim (2)	11270			
8	Parafuso do respiro (4)	4400			



**Figura 3. Peças de reposição: Kit Screamin' Eagle Pro TC 103 (96 CI a 103 CI) Stage 4**

**Tabela 3. Peças de reposição: Kit Screamin' Eagle Pro TC 103 (96 CI a 103 CI) Stage 4**

Item	Descrição (quantidade)	Número de peça
1	Gaxeta, tampa do excêntrico	25244-99A
2	Anel de retenção	11461
3	Comando de válvulas, dianteiro, SE-259E	Não se vende separadamente
4	Comando de válvulas, traseiro, SE-259E	Não se vende separadamente
5	Rolamento, agulha (2) (deve ser comprado em separado, se necessário)	9215
6	Anel de vedação "o-ring", bomba de óleo para placa do excêntrico	11293
7	Anel de vedação "o-ring", placa do excêntrico para carcaça (2)	11301
8	Kit de injetores Hi-Flow (não mostrado)	27797-07
9	Kit do corpo do acelerador ETC 58 mm (não mostrado)	27639-07A
10	Coletor, corpo do acelerador de 58 mm (não mostrado)	29667-07

**Itens mencionados no texto, mas não incluídos no kit:**

**Tabela 3. Peças de reposição: Kit Screamin' Eagle Pro TC 103 (96 CI a 103 CI) Stage 4**

<b>Item</b>	<b>Descrição (quantidade)</b>	<b>Número de peça</b>
A	Kit de retentor de comando do excêntrico (com parafuso e arruela)	91800088

Observações: Os itens 1, 4, 8 e 9 estão incluídos no kit de gaxeta de reposição do excêntrico (17045-99D). Os itens 5 e 6 estão disponíveis no Kit do excêntrico (25482-10).