



# INSTRUKSI

J06170

2025-01-23



## KIT KOMPRESI TINGGI DENGAN CAM SCREAMIN' EAGLE PRO TC 110 (1800 CC)

### UMUM

#### Nomor Kit

27548-10C

#### Model

Untuk informasi kesesuaian model, lihat Katalog Retail P&A atau bagian Komponen dan Aksesori di [www.harley-davidson.com](http://www.harley-davidson.com) (hanya tersedia dalam Bahasa Inggris).

#### Persyaratan Pemasangan

Kit ini memerlukan pembelian terpisah kit pembersih udara aliran tinggi Screamin' Eagle. Lihat katalog Screamin' Eagle Pro untuk kit yang tersedia.

Kit ini memerlukan pembelian terpisah Kit Penahan Penggerak Cam (91800088). Kit ini memerlukan Kit Gasket Servis Cam (17045-99D) yang tersedia dari dealer Harley-Davidson.

Disarankan untuk membeli Kit Spacer Cam (25928-06) secara terpisah. Kit ini memuat lima spacer berbeda guna mencapai kesejajaran sproket yang tepat.

Lihat bagian yang sesuai di manual servis untuk informasi tentang alat-alat khusus yang diperlukan untuk memasang kit ini.

Harley-Davidson merekomendasikan agar mesin 103 CI dan lebih besar menggunakan sistem pelepasan kompresi. Lihat Katalog Screamin' Eagle Pro untuk rakitan dan alat terkait.

#### ⚠ PERINGATAN

**Keselamatan pengendara dan penumpang bergantung pada pemasangan kit yang benar. Gunakan prosedur manual servis yang benar. Jika Anda tidak mampu menjalankan prosedur ini atau tidak memiliki alat yang tepat, mintalah dealer Harley-Davidson untuk melakukan pemasangan. Pemasangan yang salah terkait perangkat ini dapat menyebabkan kematian atau cedera parah. (00333b)**

#### CATATAN

*Lembar instruksi ini merujuk pada informasi manual servis. Manual servis kendaraan tahun/model ini dibutuhkan untuk pemasangan. Manual servis tersebut tersedia di dealer Harley-Davidson.*

#### Isi Kit

Lihat Gambar 1 hingga Gambar 3, dan Tabel 1 hingga Tabel 3.

#### CATATAN

*Kit ini hanya diperuntukkan untuk penggunaan Performa Tinggi. Tidak memenuhi persyaratan hukum untuk dijual atau digunakan pada sepeda motor yang dikendalikan polusi. Kit ini mungkin mengurangi atau membatalkan garansi kendaraan terbatas. Komponen performa terkait mesin HANYA diperuntukkan bagi PENGENDARA BERPENGALAMAN.*

### PELEPASAN

#### Persiapan Servis

1. Angkat sepeda motor.

#### CATATAN

*Nonaktifkan sistem keamanan.*

2. Lepaskan sadel berdasarkan petunjuk pada manual servis.

#### ⚠ PERINGATAN

**Saat menyervis sistem bahan bakar, jangan merokok atau membiarkan nyala api atau bunga api di dekat area servis. Bensin mudah terbakar dan mudah meledak, yang dapat menyebabkan kematian atau cedera parah. (00330a)**

3. Lepas tangki bahan bakar sesuai petunjuk pada manual servis.
4. Lepas sekring utama. Lihat manual servis.

#### Lepas Komponen Mesin

1. Lepas unit pembersih udara yang terpasang. Lihat AIR CLEANER REMOVAL (PELEPASAN PEMBERSIH UDARA) di manual servis.
2. Lepas sistem exhaust yang terpasang. Lihat EXHAUST SYSTEM REMOVAL (PELEPASAN SISTEM EXHAUST) di manual servis.
3. Bongkar ujung atas mesin dan rakitan pelat bubungan. Lihat bagian ENGINE (MESIN) di manual servis.
4. Lepas pegas diafragma kopling yang ada. Lihat CLUTCH REMOVAL (PELEPASAN KOPLING) di manual servis.

### PEMASANGAN

#### Pemasangan Komponen Mesin dan Kopling

1. Lihat Gambar 3. Periksa bantalan jarum poros bubungan (5) dan ganti jika perlu.

#### CATATAN

Perhatikan segel spigot silinder berupa O-ring persegi panjang . **Tempatkan O-ring ini di dasar silinder sebelum sebelum silinder dipasang ke bak mesin.** Menggunakan bak mesin untuk mendudukkan O-ring persegi panjang ke dasar silinder dapat menggulung (memutar) O-ring selama perakitan. O-ring yang digulung menciptakan jalur kebocoran pada antarmuka silinder/bak mesin.

2. Lihat Gambar 1 melalui Gambar 3 . Pasang cam ke pelat cam, pegas klep kinerja ke kepala silinder dan ujung atas mesin menggunakan komponen dari kit. Lihat bagian ENGINE (MESIN) di manual servis.

#### CATATAN

**Diasumsikan silindernya baru atau jarak tempuhnya rendah. Ukur silinder sesuai manual servis dan periksa kesesuaian piston dengan mengikuti petunjuk dalam lembar instruksi kit piston yang disertakan. Jika kesesuaian yang tepat tidak dapat dicapai (tidak bulat, meruncing, dan sebagainya) untuk untuk piston standar yang disediakan, silinder baru harus dibeli.**

3. Pasang pegas diafragma kopling dari kit. Lihat (CLUTCH INSTALLATION) PEMASANGAN KOPLING di manual servis.
4. Pasang sistem pembuangan. Lihat EXHAUST SYSTEM INSTALLATION (PEMASANGAN SISTEM EXHAUST) di manual servis.
5. Pasang unit pembersih udara. Lihat PEMASANGAN PEMBERSIH UDARA di manual servis.

### Rangkaian Akhir

1. Pasang sekring utama. Lihat manual servis untuk sepeda motor Anda.

2. Pasang tangki bahan bakar berdasarkan petunjuk pada manual servis.

#### ▲ PERINGATAN

**Setelah memasang jok, tarik ke atas untuk memastikan jok terpasang kencang. Saat berkendara, jok yang kendur dapat bergeser dan menimbulkan hilang kendali yang dapat menyebabkan kematian atau cedera parah. (00070b)**

3. Pasang atau lepaskan sadel sesuai petunjuk pada manual servis.

#### PEMBERITAHUAN

**Anda harus mengatur ulang kalibrasi ECM saat memasang kit ini. Kelalaian untuk mengatur ulang kalibrasi ECM dengan tepat dapat mengakibatkan kerusakan parah pada mesin. (00399b)**

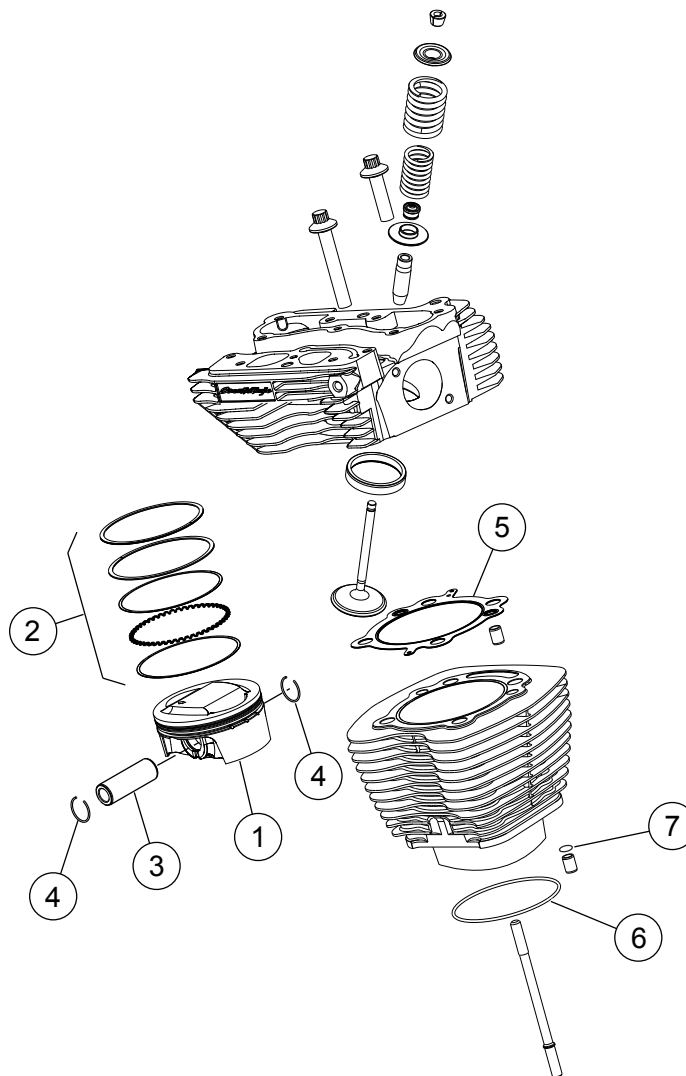
4. Kalibrasi ulang ECM. Hubungi dealer Harley-Davidson untuk keterangan lebih lanjut.
5. Jalankan mesin. Ulangi beberapa kali guna memastikan mesin beroperasi dengan baik.

### Operasi

Baca bagian BREAK-IN RIDING RULES (ATURAN BERKENDARA SAAT INREYEN) pada Manual Pemilik untuk instruksi seputar berkendara dalam masa inreyen.

# KOMPONEN SERVIS

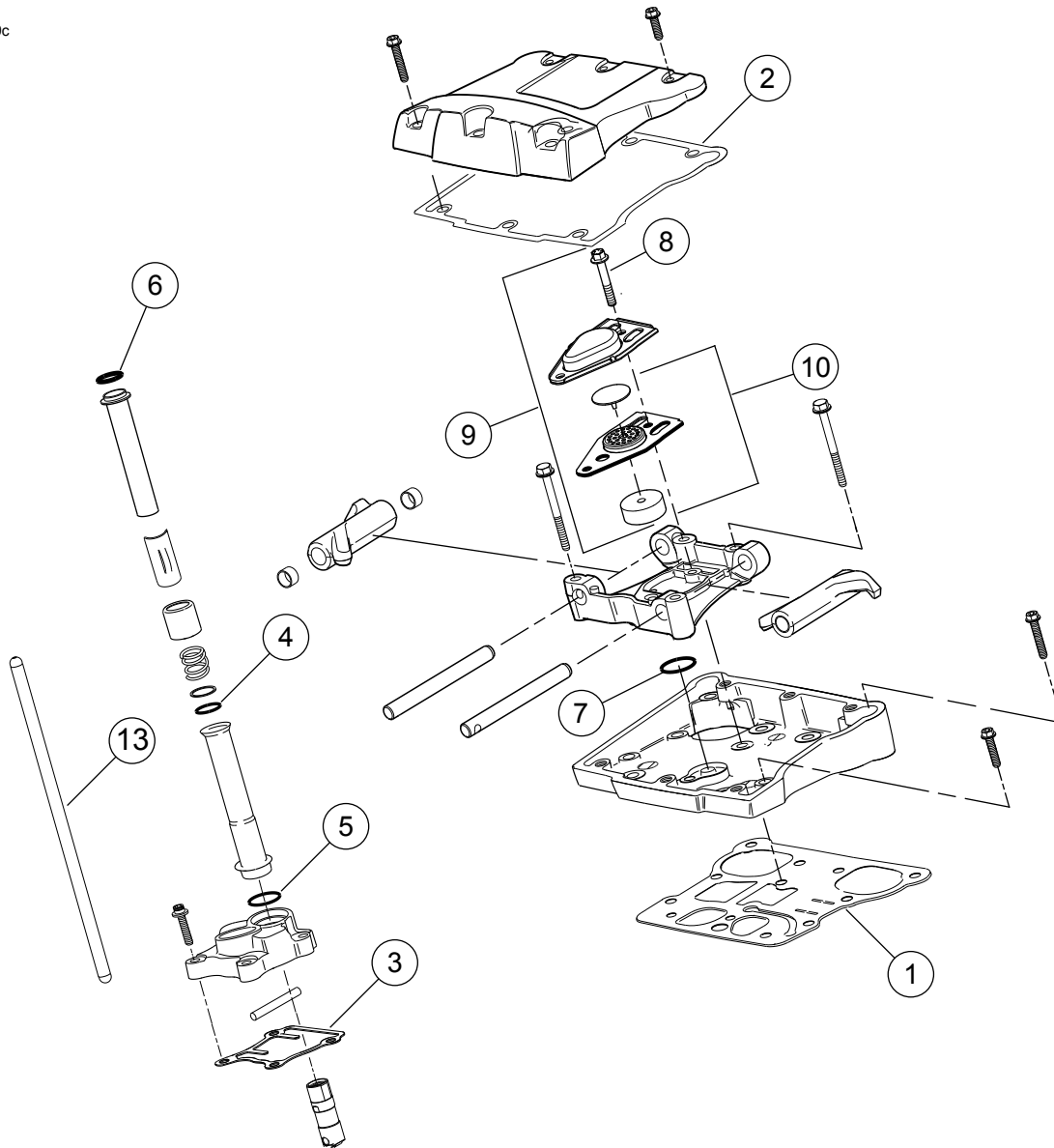
is03918g



**Gambar 1. Komponen Servis: Kit Kompresi Tinggi Screamin' Eagle Pro TC 110 (1800 cc)**

**Tabel 1. Tabel Komponen Servis: Kit Kompresi Tinggi Screamin' Eagle Pro TC 110 (1800 cc)**

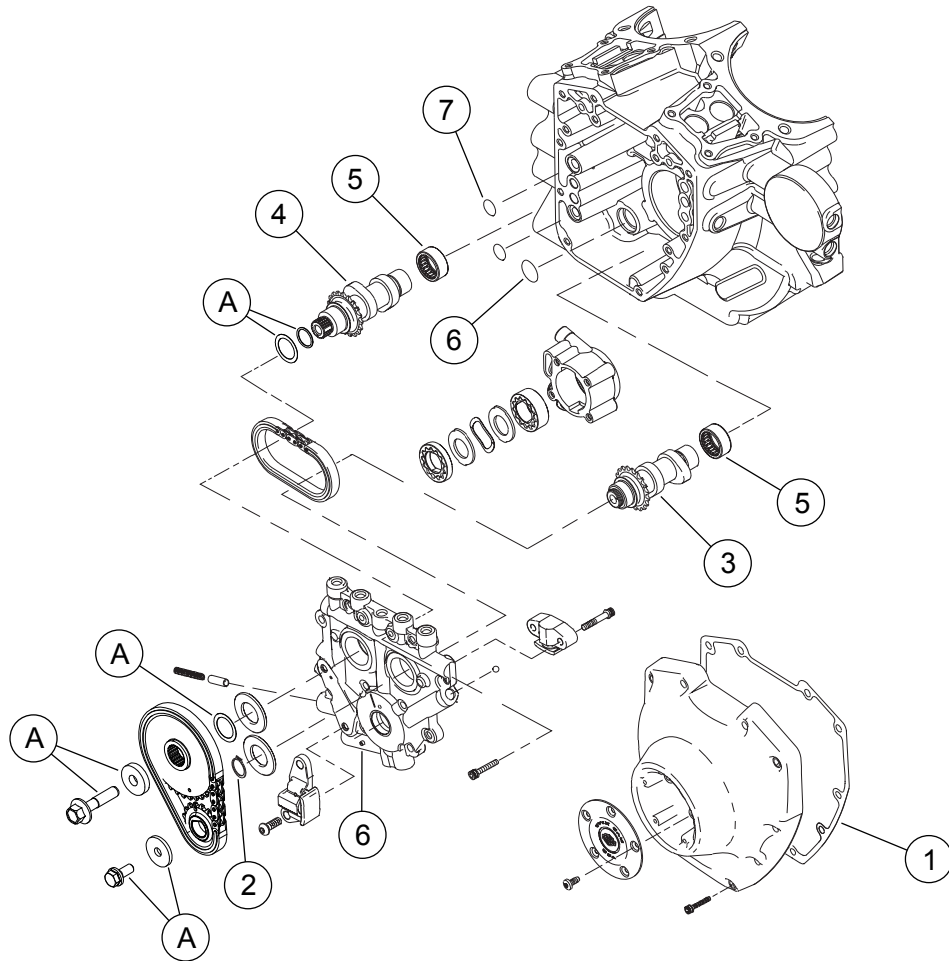
Item	Deskripsi (Jumlah)	Nomor Komponen	Item	Deskripsi (Jumlah)	Nomor Komponen
1	Piston (2)	Tidak Dijual Terpisah	5	Gasket, kepala silinder (2)	16801-07B
2	Set Cincin Piston (2)	21951-11	6	O-ring, dasar silinder (2)	Tidak Dijual Terpisah
3	Pin Piston (2)	22558-07	7	O-ring, dowel bak mesin	Tidak Dijual Terpisah
4	Circlip pin piston (4)	22097-99	Catatan: Kit Piston (22502-07B) mencakup item 1 hingga 4. Item 4, 5 dan 6 juga disertakan dalam Kit Gasket Perbaikan Mesin (17350-07B). Item 6 dan 7 tersedia dalam Kit Segel (11907).		



**Gambar 2. Komponen Servis: Kit Kompresi Tinggi Screamin' Eagle Pro TC 110 (1800 cc)**

**Tabel 2. Komponen Servis: Kit Kompresi Tinggi Screamin' Eagle Pro TC 110 (1800 cc)**

Item	Deskripsi (Jumlah)	Nomor Komponen	Item	Deskripsi (Jumlah)	Nomor Komponen
1	Gasket, dasar penutup rocker (2)	16719-99A	9	Rangkaian pengudara (2)	17025-03A
2	Gasket, bagian atas penutup rocker (2)	17386-99A	10	Rakitan sekat (2)	26500002
3	Gasket, penutup tappet (2)	18635-99B	11	Segel, intake EFI (2) (Tidak Ditampilkan)	26995-86B
4	O-ring, penutup batang penekan tengah (4)	11132A	12	Pegas, diafragma kopling (Tidak Ditampilkan)	37951-98
5	O-ring, penutup batang penekan bawah (4)	11145A	13	Kit batang pendorong yang pas, (+0.030 inci)	18401-03
6	O-ring, penutup batang penekan atas (4)	11293			
7	O-ring, penyangga lengan rocker (2)	11270			
8	Baut, 1/2-20 x 1-11/16 hex dengan pelat kunci (4)	4400			
			Catatan: Rakitan Pengudara (7025-03A) mencakup item 8 hingga 10. Item 1 hingga 11 disertakan dalam Kit Gasket Perbaikan Mesin (17350-07B), Gambar 1.		



**Gambar 3. Komponen Servis: Kit Kompresi Tinggi Screamin' Eagle Pro TC 110 (1800 cc)**

**Tabel 3. Komponen Servis: Kit Kompresi Tinggi Screamin' Eagle Pro TC 110 (1800 cc)**

Item	Deskripsi (Jumlah)	Nomor Komponen
1	Gasket, penutup cam	25244-99A
2	Cincin penahan	11461
3	Poros bubungan, depan, SE-259E	Tidak Dijual Terpisah
4	Poros bubungan, belakang, SE-259E	Tidak Dijual Terpisah
5	Bantalan, jarum (2) (harus dibeli secara terpisah, jika diperlukan)	9215
6	Cincin-O, pompa oli untuk pelat cam	11293
7	Cincin-O, pelat cam untuk kotak engkol (2)	11301
<b>Item yang disebutkan dalam teks, tetapi tidak disertakan dalam kit:</b>		
A	Kit penahan penggerak bubungan (termasuk sekrup dan cincin pengunci)	91800088
Catatan: Item 1, 4, 8 dan 9 termasuk dalam Kit Gasket Perbaikan Mesin (17350-07B). Item 5 dan 6 tersedia di Kit Cam (25482-10).		