



## VISOKO ZMOGLJIVI BLOK MOTORJA SE120R SCREAMIN' EAGLE PRO (BETA)

### SPLOŠNO

#### Številka kompleta

19206-16

#### Modeli

Za informacije o prileganju modelu si oglejte Maloprodajni katalog P&A ali razdelek Deli in dodatki na [www.harley-davidson.com](http://www.harley-davidson.com) (samo v angleščini).

#### OPOMBA

**Ta motor je namenjen samo za dirkalno uporabo! Odstranite emisijsko oznako in registrsko tablico s tovarniške šasije.**

#### Kazalo vsebine

##### Preglednica 1. VSEBINA

Stran	Predmet
2	NAMESTITEV MOTORJA SE120R
3	TEHNIČNI PODATKI MOTORJA SE120R
3	TOLERANCA ZARADI PROIZVODNEGA PROCESA
4	OMEJITVE SERVISNE OBRABE
5	VALJI SE120R
6	BATI SE120R
8	ZAMENJAVA/SERVISIRANJE POTISNIH DROGOV
9	SERVISNI DELI

#### Zahteve za vgradnjo

- **Priporočeno sintetično motorno olje:** Screamin' Eagle SYN3<sup>®</sup> 20W50 (št. dela 99824-03/00QT).
- **Modeli Softail 2007-2011 (razen FXCW in FXCWC):** Za namestitev tega motorja je **potrben** komplet kompenzatorja visoke zmogljivosti SE (št. dela 40274-08A).
- Komplet sklopke, ki podpira najmanjši navor 190 N·m (140,1 ft·lbs). Harley-Davidson priporoča namestitev tlačne sklopke Screamin' Eagle (št. dela 37000121) in vzmeti diafragme (št. dela 37951-98). Za dirkanje se uporablja komplet sklopke (št. dela 37976-08A).
- Telo plina SE, filter zraka in visokopretočni vbrizgalniki. Glejte katalog Screamin' Eagle Pro ali pa se obrnite na prodajalca vozil Harley-Davidson.
- Komplet izpušnih tesnil SE (št. dela 17048-98).
- Priporoča se hladilnik olja. Glejte Maloprodajni katalog P&A ali razdelek Deli in dodatki na [www.harley-davidson.com](http://www.harley-davidson.com) (samo v angleščini).
- Uглаševalnik SE Pro Super Tuner. Glejte katalog Screamin' Eagle Pro ali pa se obrnite na prodajalca vozil Harley-Davidson.

- Za posebna orodja, potrebna za namestitev tega kompleta, glejte ustrezna poglavja v servisnem priročniku.

#### ▲ OPOZORILO

**Varnost voznika in sopotnika je odvisna od pravilne namestitve tega sklopa. Uporabite ustrezne postopke iz navodil za servisiranje. Če sami ne zmorete opraviti postopka ali nimate ustreznega orodja, naj montažo opravi serviser Harley-Davidson. Napačna montaža tega sklopa lahko povzroči hude poškodbe ali smrt. (00333b)**

#### OPOMBA

*Ta list z navodili se nanaša na informacije iz servisnega priročnika. Za to namestitev potrebujete servisni priročnik za motorno kolo vašega letnika/modela. Priročnik je na voljo pri zastopniku Harley-Davidson.*

#### Vsebina kompleta

Glejte:

- Slika 7 in Preglednica 14,
- Slika 8 in Preglednica 15,
- Slika 9 in Preglednica 16,
- Slika 10 in Preglednica 17,
- Slika 11 in Preglednica 18,
- Slika 12 in Preglednica 19,
- Slika 14 in Preglednica 21.
- Slika 13 in Preglednica 20.

#### PRIPRAVA

1. Motocikel namestite na ustrezno dvigalo.

#### ▲ OPOZORILO

**Pri servisiranju sistema za gorivo ne kadite in v bližini ne uporabljajte odprtega plamena ali isker. Bencin je izjemno vnetljiv in visoko eksploziven, kar lahko povzroči hude poškodbe ali smrt. (00330a)**

#### ▲ OPOZORILO

**Preden izključite dovod, iz sistema očistite gorivo pod visokim pritiskom, da preprečite brizganje bencina. Bencin je izjemno vnetljiv in visoko eksploziven, kar lahko povzroči hude poškodbe ali smrt. (00275a)**

2. Za izvedbo naslednjih korakov glejte servisni priročnik:
  - a. Odstranite sedež.



- b. Izpraznite gorivo in odklopite dovodni vod goriva.

### ▲ OPOZORILO

**Pred nadaljevanjem odstranite glavno varovalko, da preprečite nenameren vklop motocikla, ki lahko povzroči hude poškodbe ali smrt. (00251b)**

#### OPOMBA

- **Z varnostno sireno:** ko je varnostni daljinski upravljalnik prisoten, obrnite stikalo za vžig v položaj ON (VKLOP). Glejte servisni priročnik. Deaktivirajte varnostni sistem. Obrnite stikalo za vžig v položaj OFF (IZKLOP). **TAKOJ** odstranite glavno varovalko.
- **BREZ varnostne sirene:** glejte servisni priročnik. Odstranite glavno varovalko.

#### VSI modeli:

3. Za izvedbo naslednjih korakov glejte servisni priročnik:
  - a. Odstranite instrumentno konzolo (če obstaja) z rezervoarja za gorivo.
  - b. Odstranite rezervoar z gorivom.
4. Dvignite motorno kolo.

## ODSTRANJEVANJE

### Odstranitev obstoječega motorja

1. Odstranite motor iz šasije. Glejte poglavje MOTOR v servisnem priročniku.

### NAMESTITEV MOTORJA SE120R

1. Pred namestitvijo motorja se prepričajte, da v mazalnem sistemu ni drobirja ali kontaminantov. Prosite trgovca z vozili Harley-Davidson ali usposobljenega tehnika, naj spere posodo za olje.
2. Odstranite pokrovčke za dotok olja ali vtiče na vmesniku med motorjem in menjalnikom.
3. Glejte poglavje MOTOR v servisnem priročniku. Namestite motor na šasijo.
4. **Modeli Softail 2007-2011 (razen FXCW in FXCWC):** Namestite komplet kompenzatorja visoke zmogljivosti Screamin' Eagle (ločen nakup) po navodilih v tem kompletu. Glede ustreznega kompleta kompenzatorja glejte katalog Screamin' Eagle Pro ali pa se obrnite na prodajalca Harley-Davidson. **Modeli Softail iz leta 2012 in novejši, vsi FXCW in FXCWC Modeli:** Namestite originalni (OE) kompenzator po navodilih v servisnem priročniku.

## ZAKLJUČEK

1. Montirajte rezervoar z gorivom. Glejte servisni priročnik.
2. Namestite glavno varovalko. Glejte servisni priročnik.
3. Montirajte sedež. Po montaži sedeža ga povlecite navzgor, da preverite, ali je pritrjen. Glejte servisni priročnik.

### OPOMBA

**Pri namestitvi tega sklopa morate ponovno uravnati ECM. Če ECM ne uravnate pravilno, se lahko motor hudo poškoduje. (00399b)**

4. Pri nameščanju tega kompleta prenesite umerjanje novega ECM. Glejte katalog Screamin' Eagle Pro ali pa se obrnite na prodajalca vozil Harley-Davidson.

5. Zaženite motor in ga pustite v teku. Nekajkrat ponovite, da preverite pravilno delovanje.

## DELOVANJE

Glede utekanja novega motorja glejte PRAVILA ZA VOŽNJO MED UTEKANJEM v priročniku za lastnika vozila.

## VZDRŽEVANJE

1. Glejte NAČRT VZDRŽEVANJA v servisnem priročniku vozila ali priročniku za lastnika.
2. Za ustrezne servisne postopke glejte razdelek MOTOR v servisnem priročniku.

## TEHNIČNI PODATKI MOTORJA SE120R

#### OPOMBA

Naslednji razdelki vsebujejo edinstvene podatke, ki niso na voljo v razdelku MOTOR v servisnem priročniku, za motorje Twin Cam 96<sup>™</sup> beta na platformah Softail.

### Preglednica 2. Motor: Screamin' Eagle Twin Cam, SE120R

Del	Specifikacije	
Kompresijsko razmerje	10,5:1	
Izvertina	4,060 in	103,12 mm
Hod	4,625 in	117,48 mm
Premik	119,75 cu in	1962,39 cc
Sistem mazanja	Suho korito pod tlakom s hladilnikom olja	
Največja trajna vrtilna frekvenca motorja	6200 vrt./min	

## TOLERANCA ZARADI PROIZVODNEGA PROCESA

Za tehnične podatke, ki niso navedeni v naslednjih preglednicah, glejte tehnične podatke Twin-Cam 96<sup>™</sup> v servisnem priročniku.

### Preglednica 3. Glave valjev

DEL	PALČ.	MM
Vodilo ventila v glavi (tesno)	0,0020-0,0033	0,051-0,084
Podstavek sesalnega ventila v glavi (tesen)	0,004-0,0055	0,102-0,140
Podstavek izpušnega ventila v glavi (tesen)	0,004-0,0055	0,102-0,140

### Preglednica 4. Ventili

DEL	PALČ.	MM
Prileganje v vodilu (sesalni in izpušni)	0,0011-0,0029	0,028-0,074
Širina podstavka	0,034-0,062	0,86-1,57
Štrljenje stebra iz obroča glave valja	1,990-2,024	50,55-51,41

**Preglednica 5. Tehnični podatki ventilnih vzmeti**

DEL	TLAK	DIMENZIJE
Zaprta	180 lbs (79 kg)	1,800 in. (45,7 mm)
Odprto	500 lbs (196 kg)	1,177 in. (29,9 mm)
Prosta dolžina	n/r	2,210 in. (56,1 mm)

**Preglednica 6. Bati**

Bat:	Odmik (in.)
Prileganje bata v valj (ohlapno)	0,0026-0,0036
Prileganje batnega zatiča (ohlapno)	0,0003-0,0008
Razmik na koncu zgornjega obroča	0,012-0,020
Razmik na koncu drugega obroča	0,016-0,024
Razmik vodila obroča za nadzor olja	0,008-0,0028
Stranski odmik zgornjega obroča	0,0010-0,0022
Stranski odmik drugega obroča	0,0010-0,0022
Stranski odmik obroča za nadzor olja	0,0003-0,0072

**Preglednica 7. Tehnični podatki odmikaa - SE266E**

Dovod	Specifikacije
Se odpre	24° BTDC
Se zapre	58° ABDC
Trajanje	262°
Največji dvig ventila	16,713 mm (1/2 in)
Dvig ventila @ TDC	5,283 mm (0 in)
Izpuh	Specifikacije
Se odpre	69° BBDC
Se zapre	17° ATDC
Trajanje	266°
Največji dvig ventila	16,713 mm (1/2 in)
Dvig ventila @ TDC	4,521 mm (0 in)
Takt odmikaa pri 1,346 mm (0 in) dviga povlečne naprave v stopinjah ročične gredi	

## OMEJITVE SERVISNE OBRABE

Kot vodilo za zamenjavo dela uporabite omejitve obrabe.

### OPOMBA

Za tehnične podatke, ki niso navedeni v naslednjih preglednicah, glejte tehnične podatke Twin-Cam 96 v servisnem priročniku

**Preglednica 8. Valji**

DEL	ZAMENJAJTE, ČE OBRABA PRESEGA	
	PALČ.	MM
Zožitev	0.002	0.051
Nepravilen krog	0.002	0.051
Ukrivljenost tesnila ali površin O-obroča: zgoraj	0.006	0.152
Ukrivljenost tesnila ali površin O-obroča: spodaj	0.004	0.102

**Preglednica 9. Vrtina valja**

DEL	ZAMENJAJTE, ČE OBRABA PRESEGA	
	PALČ.	MM
standardno	4.062	103.17
0,010 in. preveliko	4.072	103.43

**Preglednica 10. Bati**

Prileganje bata v valj (ohlapno)	Omejitev obrabe (in.)
Prileganje v valj (ohlapno)	0.0061
Prileganje batnega zatiča (ohlapno)	0.0011
Razmik na koncu zgornjega obroča	0.030
Razmik na koncu drugega obroča	0.034
Razmik vodila obroča za nadzor olja	0.038
Stranski odmik zgornjega obroča	0.0030
Stranski odmik drugega obroča	0.0030
Stranski odmik obroča za nadzor olja	0.0079

## VALJI SE120R

### Priprava

- Motocikel namestite na ustrezno dvigalo.

#### ▲ OPOZORILO

Pri servisiranju sistema za gorivo ne kadite in v bližini ne uporabljajte odprtega plamena ali isker. Bencin je izjemno vnetljiv in visoko eksploziven, kar lahko povzroči hude poškodbe ali smrt. (00330a)

#### ▲ OPOZORILO

Preden izključite dovod, iz sistema očistite gorivo pod visokim pritiskom, da preprečite brizganje bencina. Bencin je izjemno vnetljiv in visoko eksploziven, kar lahko povzroči hude poškodbe ali smrt. (00275a)

- Za izvedbo naslednjih korakov glejte servisni priročnik:
  - Odstranite sedež.
  - Izpraznite gorivo in odklopite dovodni vod goriva.

#### ▲ OPOZORILO

Pred nadaljevanjem odstranite glavno varovalko, da preprečite nenameren vklop motocikla, ki lahko povzroči hude poškodbe ali smrt. (00251b)

### OPOMBA

- Z varnostno sireno:** ko je varnostni daljinski upravljalnik prisoten, obrnite stikalo za vžig v položaj ON (VKLOP). Glejte servisni priročnik. Deaktivirajte varnostni sistem. Obrnite stikalo za vžig v položaj OFF (IZKLOP). **TAKOJ** odstranite glavno varovalko.
- BREZ varnostne sirene:** glejte servisni priročnik. Odstranite glavno varovalko.

### VSI modeli:

- Za izvedbo naslednjih korakov glejte servisni priročnik:
  - Odstranite instrumentno konzolo (če obstaja) z rezervoarja za gorivo.
  - Odstranite rezervoar z gorivom.
- Dvignite motorno kolo.

## Demontirajte dele motorja

- Odstranite obstoječ sklop zračnega filtra. Glejte servisni priročnik.

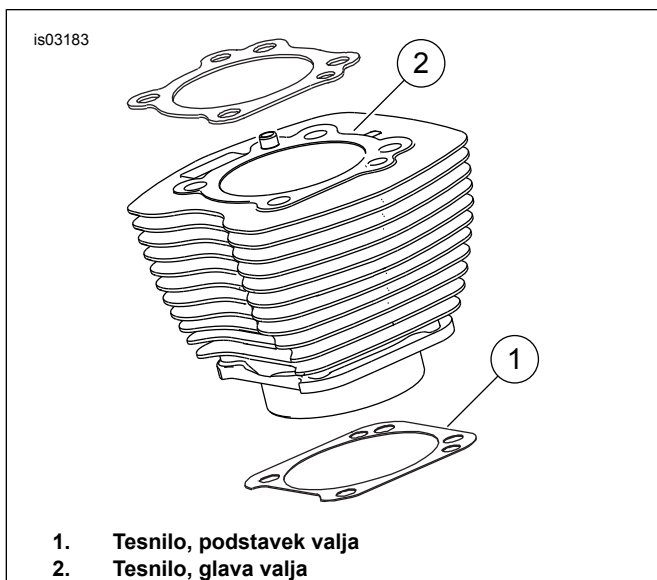
2. Odstranite obstoječi izpušni sistem po navodilih v servisnem priročniku.
3. Razstavite zgornji del motorja. Glejte poglavja o motorju v servisnem priročniku.

## Namestite zgornje dele motorja

### OPOMBA

- Glejte Slika 1 . Tesnilo podstavka valja 103,1 mm (4 in)(1) in tesnilo glave valja (2) odpravita potrebo po O-obročih. Ne uporabite O-obročev na osnikih valja ali čepih valja.
- Novo tesnilo podstavka (1) namestite z vbočeno stranjo, obrnjeno navzdol, in izbočeno stranjo, obrnjeno navzgor.

1. Glejte servisni priročnik. Sestavite motor z naslednjo spremembo:
  - a. Sestavite zgornji del motorja z uporabo tesnil podstavka in tesnil glave iz kompleta. Glejte poglavje MOTOR v servisnem priročniku.



Slika 1. Tesnila valja

## Končna montaža

1. Montirajte rezervoar z gorivom. Glejte servisni priročnik.
2. Namestite glavno varovalko. Glejte servisni priročnik.
3. Montirajte sedež. Po montaži sedeža ga povlecite navzgor, da preverite, ali je pritrjen. Glejte servisni priročnik.

## BAT SE120R

Glejte poglavje MOTOR v servisnem priročniku.

### Namestitev bata

#### ▲ OPOZORILO

Pred nadaljevanjem izključite kable akumulatorja (najprej negativni kabel (-)), da preprečite nenameren vklop motocikla, ki lahko povzroči hude poškodbe ali smrt. (00307a)

#### ▲ OPOZORILO

Najprej izklopite negativni kabel (-) akumulatorja. Če se pozitivni kabel (+) dotakne tal, ko je negativni kabel (-) priključen, lahko iskre povzročijo eksplozijo akumulatorja, kar lahko povzroči hude poškodbe ali smrt. (00049a)

1. Glejte servisni priročnik. Odstranite sedež. Odklopite oba kabla akumulatorja, najprej negativni kabel. Shranite vso železnino za montažo sedeža.

#### ▲ OPOZORILO

Pri servisiranju sistema za gorivo ne kadite in v bližini ne uporabljajte odprtega plamena ali isker. Bencin je izjemno vnetljiv in visoko eksploziven, kar lahko povzroči hude poškodbe ali smrt. (00330a)

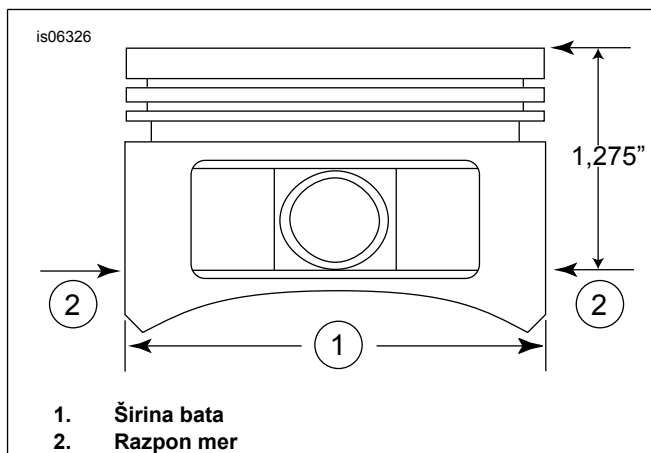
2. Glejte razdelek MOTOR: RAZSTAVLJANJE MOTOCIKLA ZA SERVISIRANJE in REMONT ZGORNJEGA DELA, RAZSTAVLJANJE v servisnem priročniku za postopke odstranitve glave valja, valja in bata.
3. Upoštevajte postopke v razdelku MOTOR: SERVISIRANJE IN POPRAVILO PODREJENIH SESTAVOV, ZGORNJI DEL/VALJ/ZGORNJI POVEZOVALNI DROG v servisnem priročniku glede pregledovanja delov.
4. Glejte razdelek MOTOR: SERVISIRANJE IN POPRAVILO PODREJENIH SESTAVOV, VALJ v servisnem priročniku za navodila za vrtnje in brušenje.

### OPOMBA

- Namestite zgornji obroč (okrogel) in drugi prstan (koničast) z oznako „N“, obrnjeno navzgor. Vodila oljnih obročev lahko namestite s katerokoli stranjo, obrnjeno navzgor.
- Tesnilo podstavka valja 103,1 mm (4 in) in tesnilo glave valja iz kompleta odpravita potrebo po O-obročih (št. dela 11273). **Ne uporabite** O-obročev na osnikih valja ali čepih valja.
- Novo tesnilo podstavka namestite z vbočeno stranjo, obrnjeno navzdol, in izbočeno stranjo, obrnjeno navzgor.

### OPOMBA

Preverjanje prileganja bata na valj na tej lokaciji glede na Preglednica 11 se uporablja kot referenca.



Slika 2. Mere bata

- Glejte Slika 2 . Izmerite širino bata (1), 90 stopinj vodoravno z obeh strani luknje batnega zatiča in na 1,275 in. (32,385 mm) navzdol od krovne (zgornje) površine bata (2). Za prileganje bata na valj na tem mestu glejte Preglednica 11.
- Bati v tem kompletu so namenjeni posebej za namestitvev spredaj in zadaj. Namestite bat, označen s „FRONT“, na sprednji valj, s puščico, obrnjeno proti **sprednjemu** delu motorja. Namestite bat, označen z „REAR“, na zadnji valj, s puščico, obrnjeno proti **sprednjemu** delu motorja.
- Glejte razdelek MOTOR: REMONT ZGORNJEGA DELA, SESTAVLJANJE v servisnem priročniku za postopek namestitve bata, valja in glave valja.

**Preglednica 11. Specifikacije**

Bat:	Odmik (in.)
Prileganje bata v valj (ohlapno)	0,0026-0,0036
Prileganje batnega zatiča (ohlapno)	0,0003-0,0008
Razmik na koncu zgornjega obroča	0,012-0,020
Razmik na koncu drugega obroča	0,016-0,024
Razmik vodila obroča za nadzor olja	0,008-0,0028
Stranski odmik zgornjega obroča	0,0010-0,0022
Stranski odmik drugega obroča	0,0010-0,0022
Stranski odmik obroča za nadzor olja	0,0003-0,0072

**Preglednica 12. Omejitve servisne obrabe**

Prileganje bata v valj (ohlapno)	Omejitev obrabe (in.)
Prileganje v valj (ohlapno)	0.0061
Prileganje batnega zatiča (ohlapno)	0.0011
Razmik na koncu zgornjega obroča	0.030
Razmik na koncu drugega obroča	0.034
Razmik vodila obroča za nadzor olja	0.038
Stranski odmik zgornjega obroča	0.0030
Stranski odmik drugega obroča	0.0030
Stranski odmik obroča za nadzor olja	0.0079

## Montaža zadrževalnega obroča batnega zatiča (varovalne objemke)

### OPOMBA

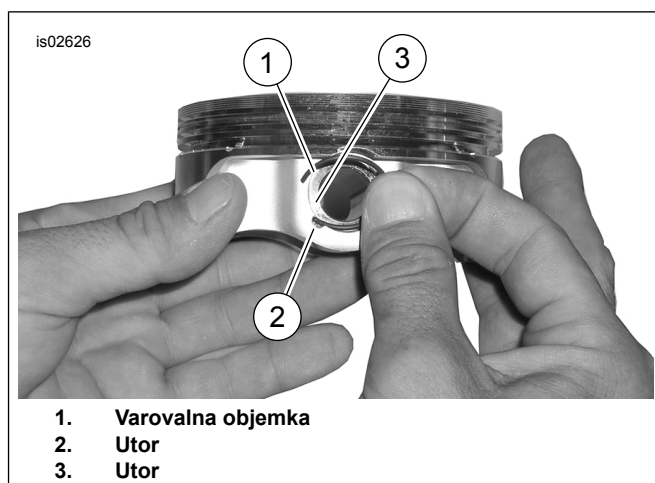
Prileganje mora biti ob namestitvi v položaju naravnost navzgor ali naravnost navzdol.

- Glejte Slika 3 . Odprti konec varovalne objemke (1) vstavite v režo (2) v utoru (3) okoli izbokline za batni zatič, tako da je razmik ob namestitvi v položaju naravnost navzgor ali naravnost navzdol.
- Glejte Slika 4 . Postavite palec (1), kot je prikazano. Močno pritisnite, da je približno 85 % varovalne objemke (2) vstavljenih v utor.
- Ne opraskajte ali poškodujte bata. Z majhnim izvijačem zatakните objemko v preostanek utora. Ponovite za preostale varovalne objemke.

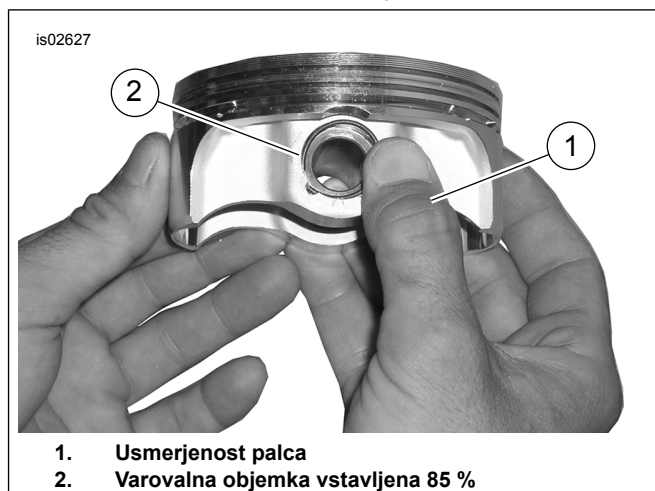
### OPOMBA

Prepričajte se, da je varovalna objemka bata dobro nameščena, sicer bodo NASTALE POŠKODBE MOTORJA.

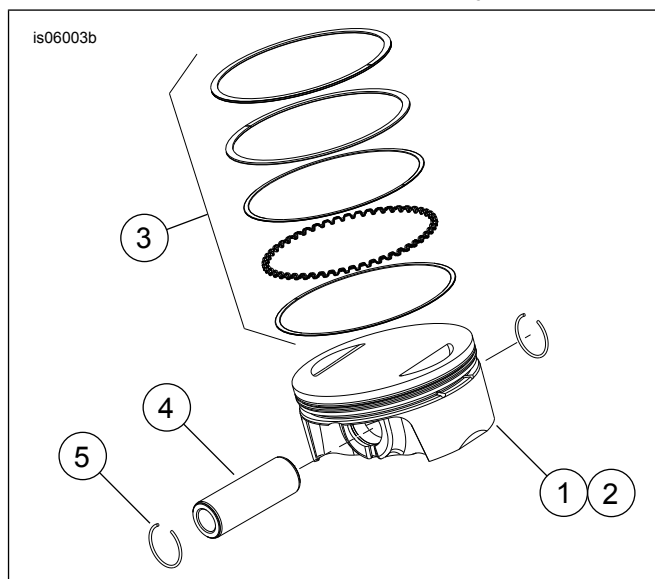
- Glejte razdelek MOTOR: SESTAVLJANJE MOTOCIKLA PO RAZSTAVLJANJU v servisnem priročniku za zaključne postopke ponovnega sestavljanja.



**Slika 3. Varovalna objemka in bat**



**Slika 4. Namestitve varovalno objemko.**



**Slika 5. Sestava bata**

**Preglednica 13. Sestava bata**

Del	Opis (Količina)
1	Bat (sprednji, standardni)
2	Bat (zadnji, standardni)
3	• Komplet obročev, standardni (2)

### Preglednica 13. Sestav bata

Del	Opis (Količina)
4	• Batni zatič (2)
5	• Varovalna objemka (4)
1	Bat (spredaj, +0,010)
2	Bat (zadaj, +0,010)
3	• Komplet obročev +0,010 (2)
4	• Batni zatič (2)
5	• Varovalna objemka (4)

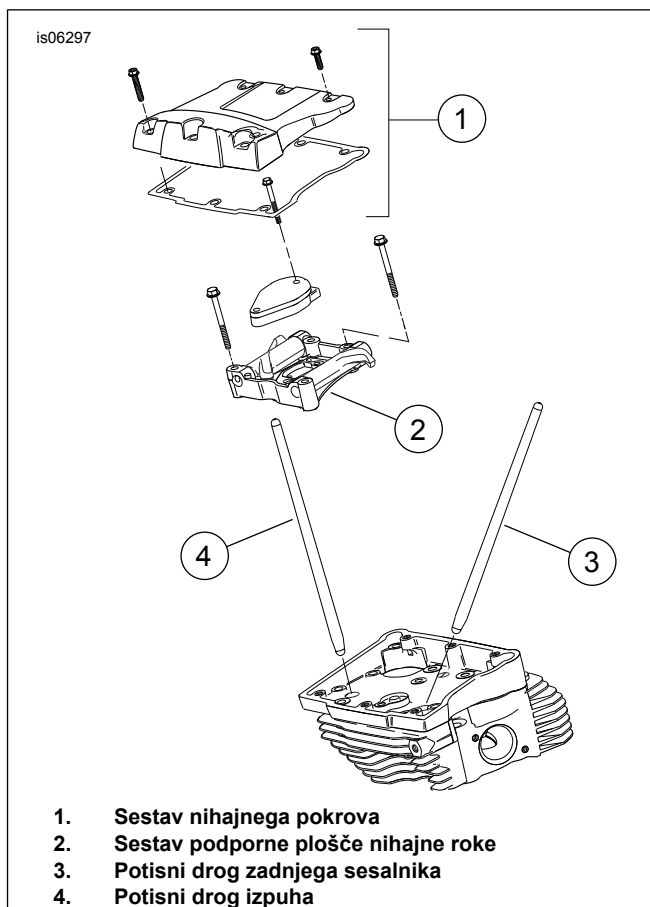
## ZAMENJAVA/SERVISIRANJE POTISNIH DROGOV

1. Glejte poglavje MOTOR v servisnem priročniku.

### OPOMBA

Za namestitev ali odstranitev potisnih palic glejte postopke v servisnem priročniku. Potisne palice so označene z „INT“ (dovod) in „EXH“ (izpuh).

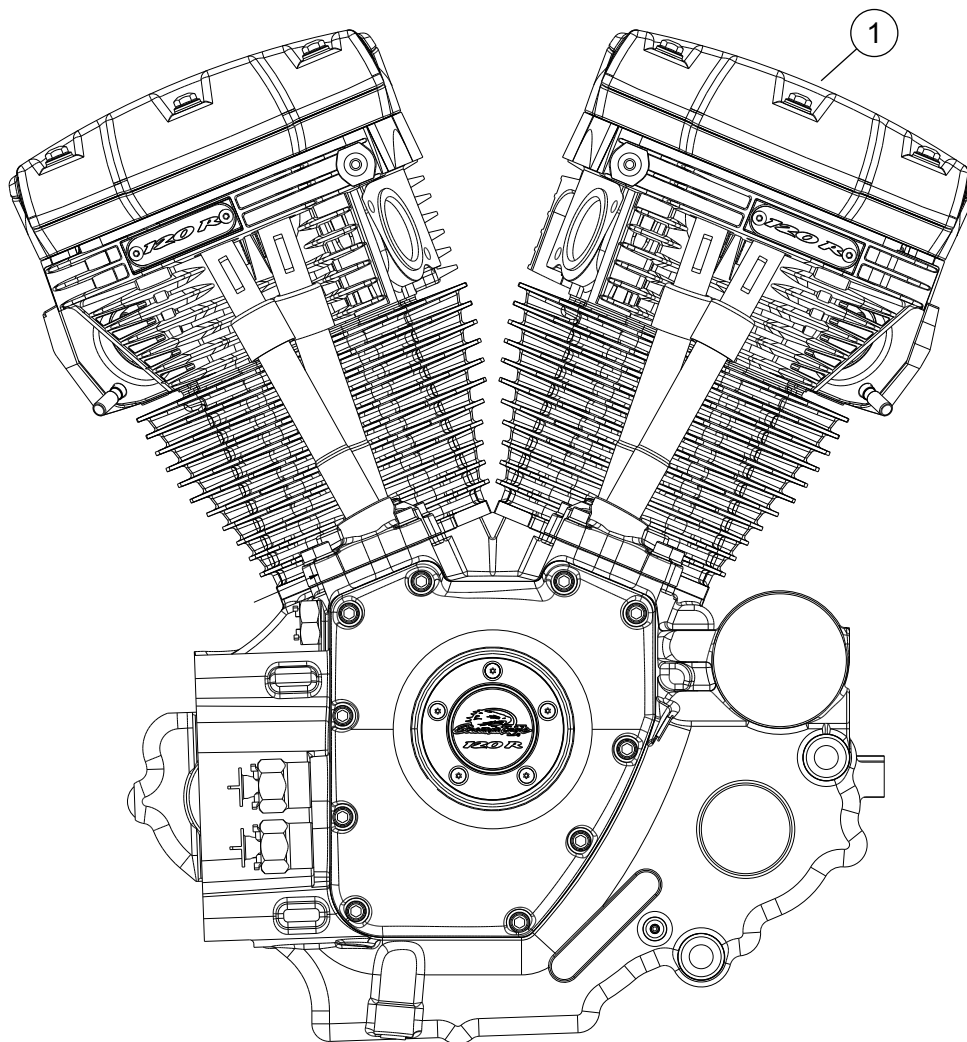
Potisni drogi so smerni. Prepričajte se, da so večji konci potisnih drogov nameščeni spodaj v dvižnih nastavkih.



Slika 6. Potisni drogovi

# SERVISNI DELI

is07076a



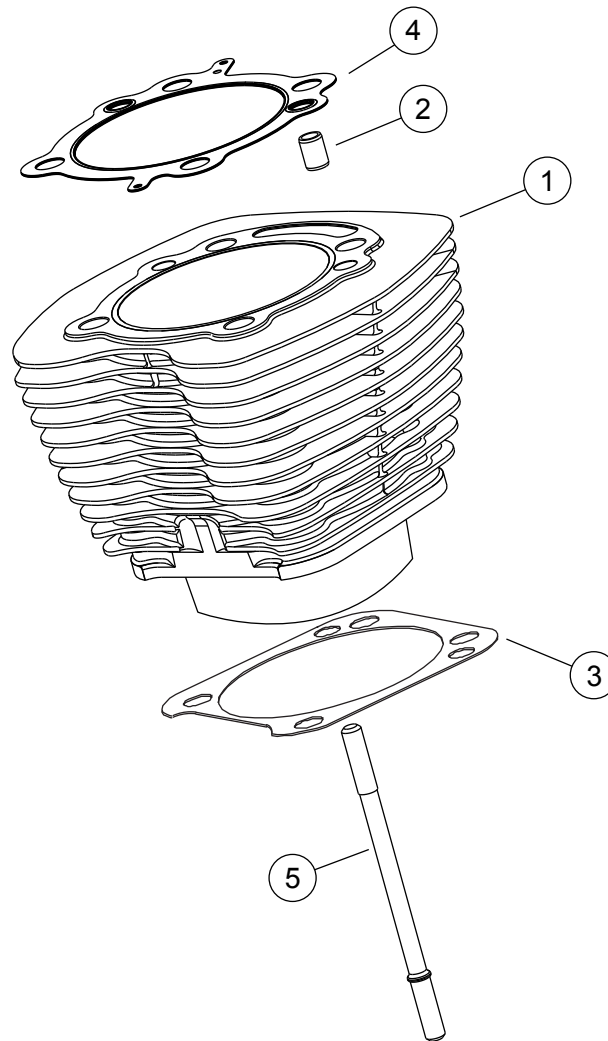
Slika 7. Sklop motorja, popoln blok motorja Screamin' Eagle 120R (beta)

Preglednica 14. Servisni deli, blok motorja Screamin' Eagle 120R (beta)

Del	Opis (Količina)	Številka dela
1	Sestav motorja, popoln	19206-16

## SERVISNI DELI

is06380c



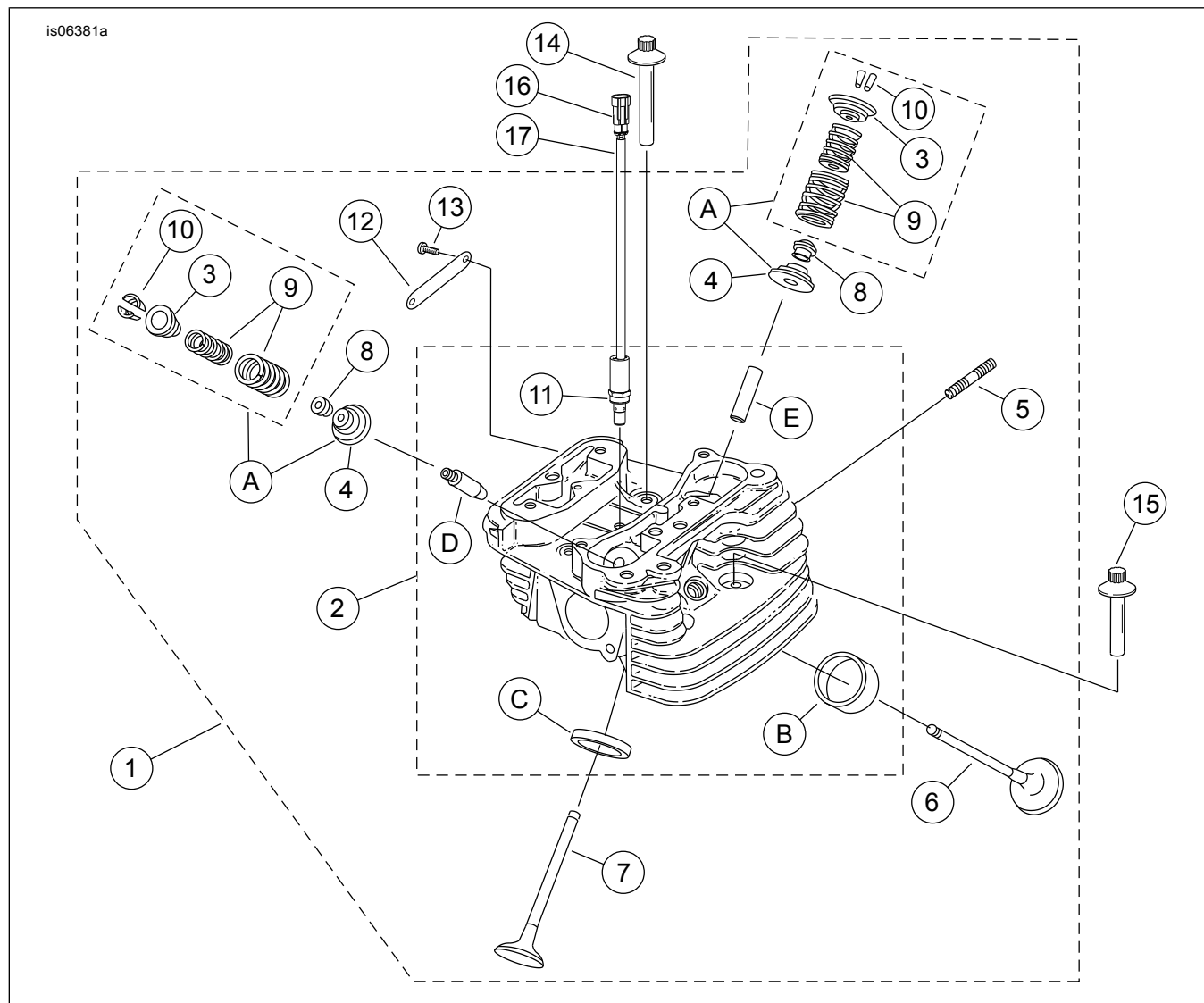
Slika 8. Valji bloka motorja SE120R Screamin' Eagle Pro (Beta)

Preglednica 15. Servisni deli, valji bloka motorja SE120R Screamin' Eagle Pro (Beta)

Del	Opis (Količina)	Številka dela
1	Komplet valjev SE, 103,1 mm (4 in) (črni). Vključuje sprednji in zadnji valj, elementi 2-4, prirobnični vijak s šestkotno glavo (št. dela 1105) in tesnilno podložko (št. dela 1086A).	16550-04C
2	• Zatič, obroč (4)	16595-99A
3	• Tesnilo, podstavek valja (2)	16736-04A
4	• Tesnilo, glava valja (2)	16104-04
5	Zatič, valj (8)	16834-99A
6	Komplet tesnil, remont motorja (ni prikazan). <b>NE vključuje</b> tesnila glave valja, tesnila podnožja ali tesnil stebila ventila.	17053-99C
7	Komplet tesnil, zgornji del (ni prikazan). <b>NE vključuje</b> tesnila glave valja, tesnila podnožja ali tesnil stebila ventila.	17052-99C



## SERVISNI DELI



Slika 9. Glave valjev in ventili bloka motorja SE120R Screamin' Eagle Pro (Beta)

## SERVISNI DELI

Preglednica 16. Servisni deli, glave valjev in ventili bloka motorja SE120R Screamin' Eagle Pro (Beta)

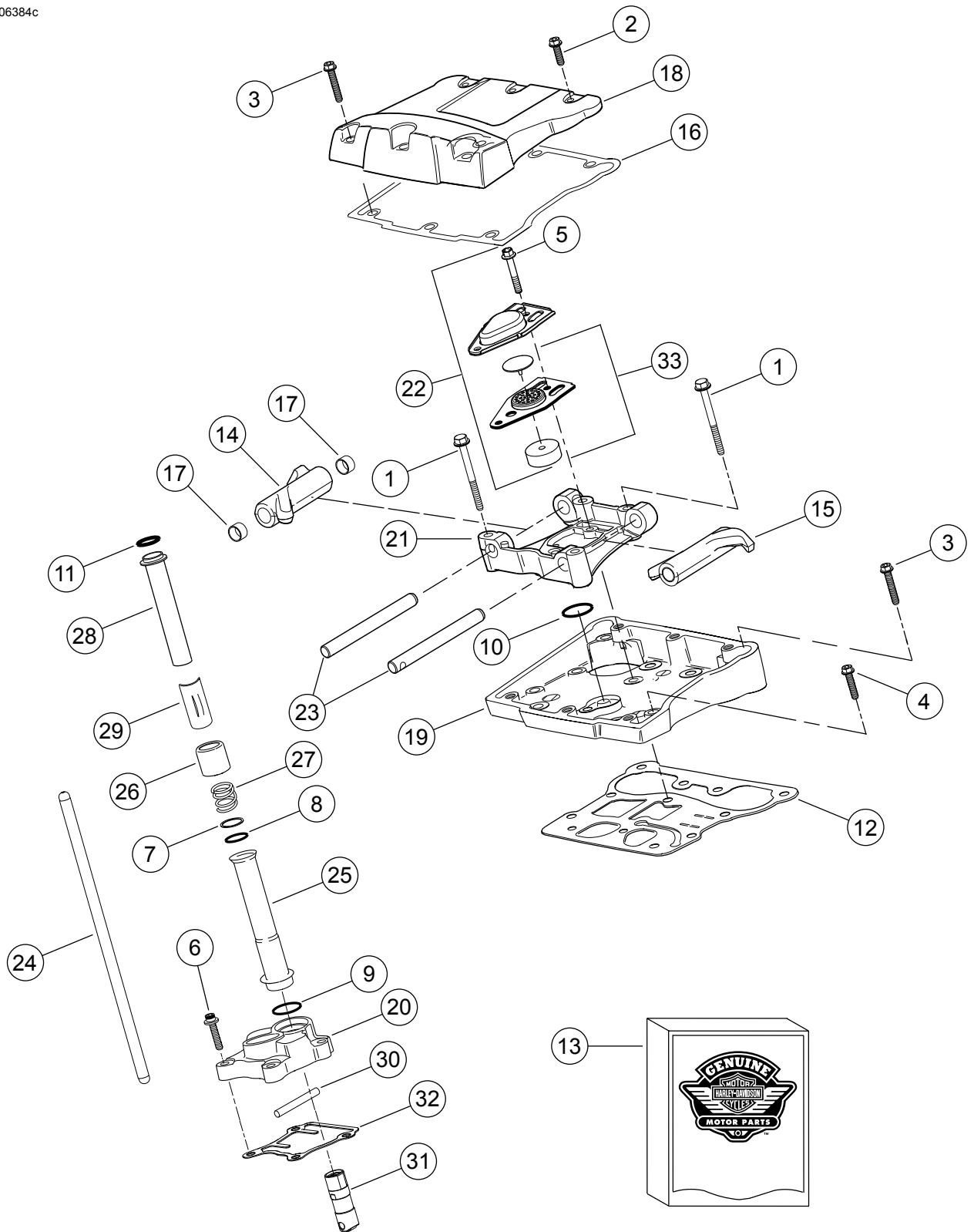
Del	Opis (Količina)	Številka dela
1	Sklop glave valja, zadaj (vključuje elemente 2-13) Sklop glave valja, spredaj (vključuje elemente 2-13)	17444-10 17443-10
2	• Glava valja (strojno obdelana, z vgrajenimi elementi 11, B, C, D in E)	Ni naprodaj ločeno
3	• Ovratnik, vzmet ventila, zgornja (4). Vključeno v element „A“.	Ni naprodaj ločeno
4	• Ovratnik, vzmet ventila, spodnja (4). Vključeno v element „A“.	Ni naprodaj ločeno
5	• Čep, izpušna šoba (4)	16715-83
6	• Sesalni ventil (2)	18190-08
7	• Izpušni ventil (2)	18183-03
8	• Tesnilo, ventil (4)	18046-98
9	• Enota vzmeti ventila (4). Vključeno v element „A“	Ni naprodaj ločeno
10	• Zadrževalnik, ovratnik ventila (8). Vključeno tudi v element „A“	18240-98
11	• Elektromagnet, samodejno sproščanje kompresije (ACR) (2)	28861-07A

**Preglednica 16. Servisni deli, glave valjev in ventili bloka motorja SE120R Screamin' Eagle Pro (Beta)**

<b>Del</b>	<b>Opis (Količina)</b>	<b>Številka dela</b>
12	• Medaljon, „120R“ (2)	17136-10
13	• Vijak, lečasta glava, TORX (4)	25800017
14	Vijak, notranji navoj, 81 mm (3 in) dolgi (4)	16478-85A
15	Vijak, notranji navoj, 47,6 mm (2 in) dolgi (4)	16480-92A
16	Ohišje pin, dvopolno	72009-05
17	Žično tesnilo, 16-20 AWG (4)	72011-05
18	Vžigalna svečka, Screamin' Eagle (2) (ni prikazana)	32186-10
<b>Servisni kompleti:</b>		
A	Komplet ventilnih vzmeti, Screamin' Eagle	18281-02A
<b>Naslednji deli Screamin' Eagle so na voljo ločeno:</b>		
B	Sedež, sesalni ventil	18191-08
C	Sedež, izpušni ventil	18048-98A
D	Vodilo ventila, sesalni (za servisiranje)	
	• (+ 0,003 in.)	18158-05
	• (+ 0,002 in.)	18156-05
	• (+ 0,001 in.)	18154-05
E	Vodilo ventila, izpušni (za servisiranje)	
	• (+ 0,003 in.)	18157-05
	• (+ 0,002 in.)	18155-05
	• (+ 0,001 in.)	18153-05

# SERVISNI DELI

is06384c



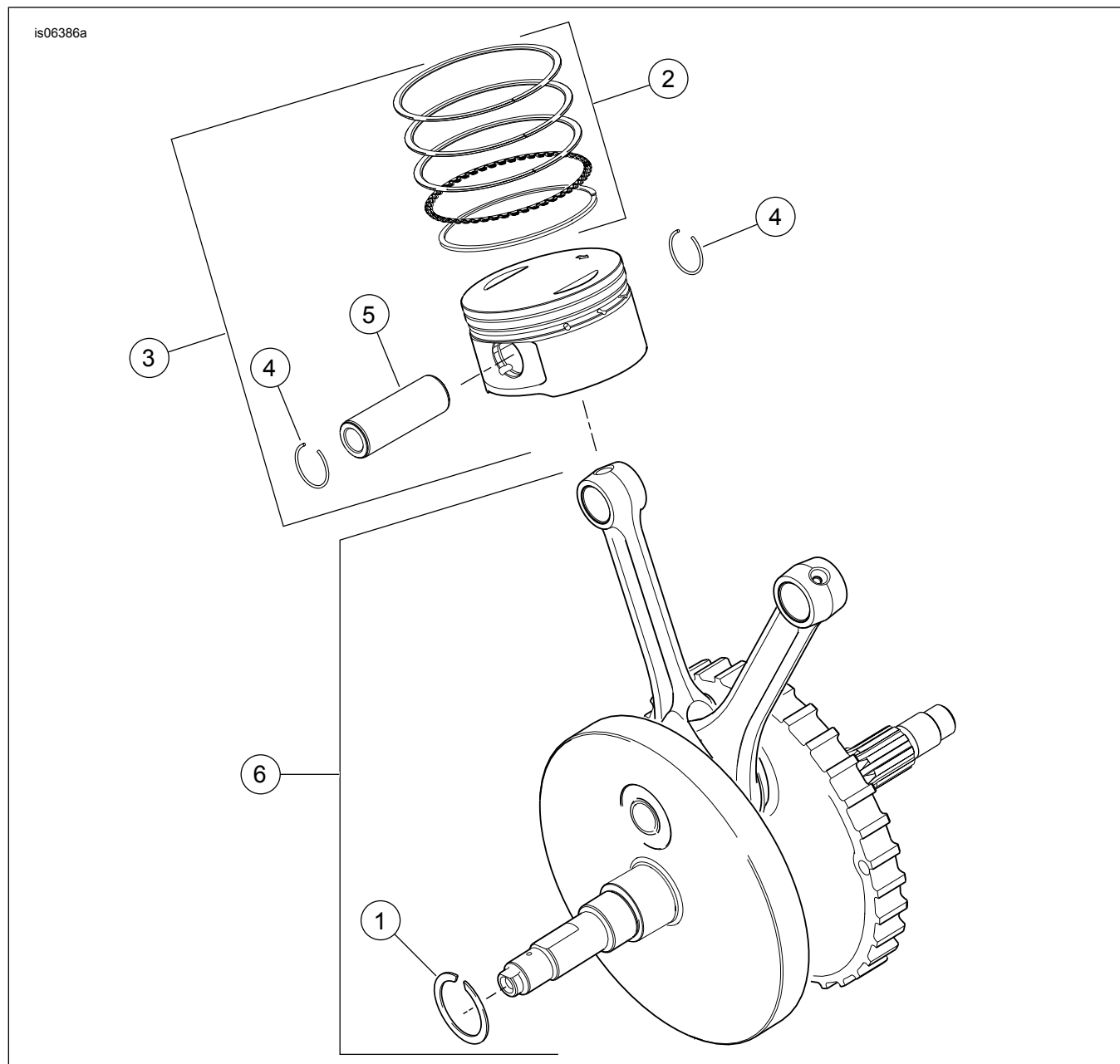
Slika 10. Nihajne roke in potisne palice za blok motorja SE120R Screamin' Eagle Pro (Beta)

## SERVISNI DELI

Preglednica 17. Servisni deli, nihajne roke in potisne palice za blok motorja SE120R Screamin' Eagle Pro (Beta)

Del	Opis (Količina)	Številka dela
1	Pokrovni vijak, šesterkotna prirobnična glava, 5/16-18 x 63,5 mm (2½ in), razred 8 z zapornim obližem (8)	1039
2	Vijak, notranja/zunanja šesterkotna prirobnična glava, 5/16-18 x 25,4 mm (1 in), z zapornim obližem (6)	3692A
3	Vijak, notranja/zunanja šesterkotna prirobnična glava, 5/16-18 x 44,4 mm (1½ in), z zapornim obližem (10)	3693A
4	Vijak, šesterkotna prirobnična glava SEMS, 5/16-18 x 31,8 mm (1½ in), z zapornim obližem (8)	3736B
5	Vijak, šesterkotna prirobnična glava, 1/4-20 x 42,9 mm (1½ in), razred 8, z zapornim obližem, (4)	4400
6	Pokrovni vijak, šesterkotna inbus glava, toplotno obdelana podložka, 1/4-20 x 25,4 mm (1 in), zaporni obliž (6)	4741A
7	Podložka, debelina 0,79 mm (0 in) (4)	6762B
8*	O-obroč, pokrov potisne palice, 17 mm (½ in) ID, rjavi (4)	11132A
9*	O-obroč, pokrov potisne palice, 22 mm (1 in) ID, rjavi (4)	11145A
10*	O-obroč, 15,5 mm (½ in) ID, črni (2)	11270
11*	O-obroč, 17 mm (½ in) ID, rumeni (4)	11293
12	Tesnilo, nihajno ohišje (2)	16719-99B
13	Komplet tesnil, servis odmikača (vsebuje elemente z oznako „**“)	17045-99D
14	Nihajna roka (sprednji dovod, zadnji izpuh), s pušami (2)	17360-83A
15	Nihajna roka (zadnji dovod, sprednji izpuh), s pušami (2)	17375-83A
16*	Tesnilo, nihajni pokrov (2)	17386-99A
17	Puša, nihajna roka (8)	17428-57
18	Nihajni pokrov, (krom) (2)	17572-99
19	Nihajno ohišje, (pokrov) (2)	17578-10
20	Dvižni pokrov, sprednji (krom) Dvižni pokrov, zadnji (krom)	17964-99 17966-99
21	Podpora, nihajna roka (2)	17594-99
22*	Sklop odzračevalnika (2). Vključuje elementa 5 in 33.	17025-03A
23	Gred, nihajna roka (4)	17611-83
24	Komplet popolno prilagajočih se potisnih drogov (+0,030 palca)	18401-03
25	Pokrov, potisni drog, spodnji (4)	17939-99
26	Pokrovček, pokrov vzmeti (4)	17945-36B
27	Vzmet, pokrov potisnega droga (4)	17947-36
28	Pokrov, potisni drog zgoraj (4)	17948-99
29	Zapirač, vzmetni pokrov (4)	17968-99
30	Zatič, za preprečevanje vrtenja (2)	18535-99
31	Komplet za dviganje visoke zmogljivosti Screamin' Eagle (vključuje 4)	18572-13
32	Tesnilo, vlečni pokrov (2)	18635-99B
33	Sklop pregrade, odzračevalnik, z odzračevalnim ventilom in filtrom (2)	26500002

## SERVISNI DELI

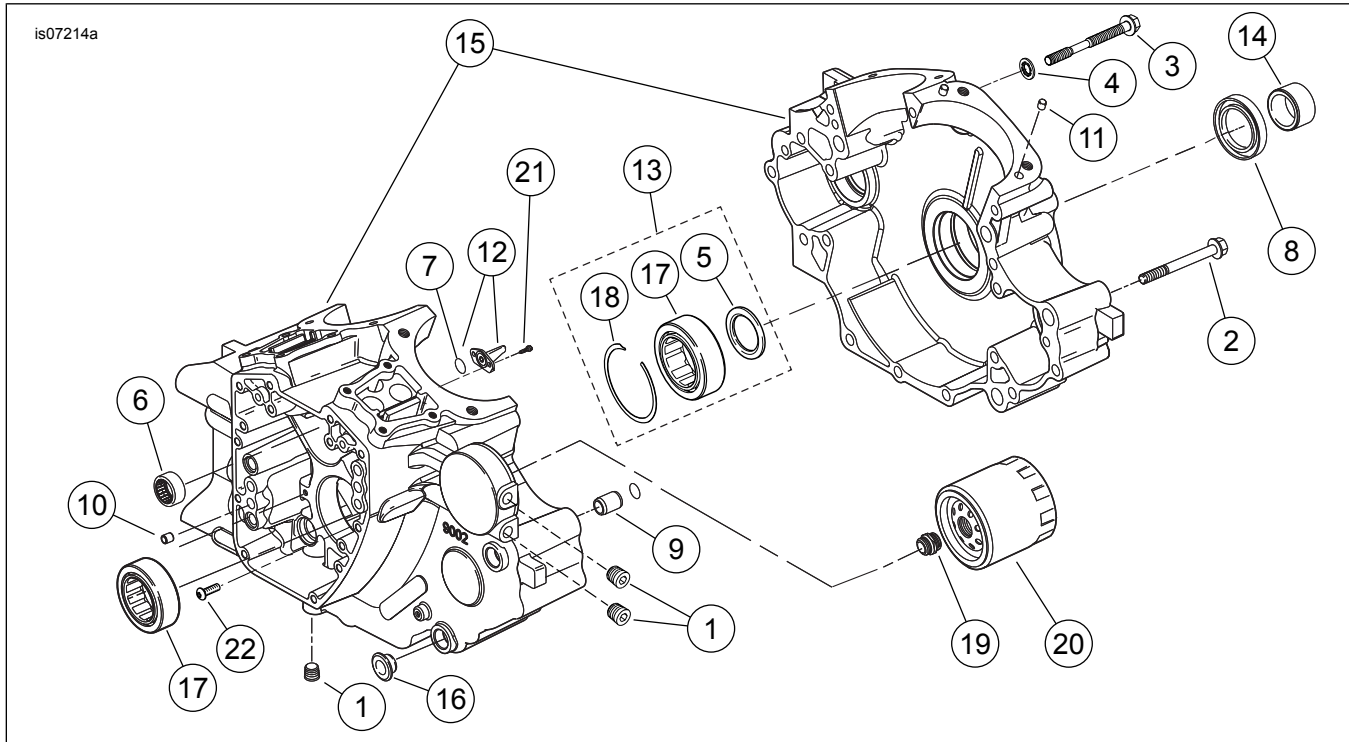


Slika 11. Bati in vztrajnik bloka motorja SE120R Screamin' Eagle Pro (Beta)

Preglednica 18. Servisni deli, bati in vztrajnik bloka motorja SE120R Screamin' Eagle Pro (Beta)

Del	Opis (Količina)	Številka dela
1	Zadrževalni obroč	11177A
2	Komplet batnih obrocev, standardni (2)	22526-10
	Komplet batnih obrocev, 0,254 mm (0 in) preveliki (2)	22529-10
3	Komplet valjev, spredaj in zadaj, s kompleti obrocev, batnim zatičem in zaklepni obroči, standardni	22574-10
	Komplet batov, spredaj in zadaj, s kompleti obrocev, batnim zatičem in zapornimi obročki, 0,254 mm (0 in) preveliki	22576-10
4	Zaklepni obroč, batni zatič (4)	22097-99
5	Batni zatič (2)	22310-10
6	Komplet za montažo vztrajnika (4-5/8 in potisni hod)	24100004A

## SERVISNI DELI



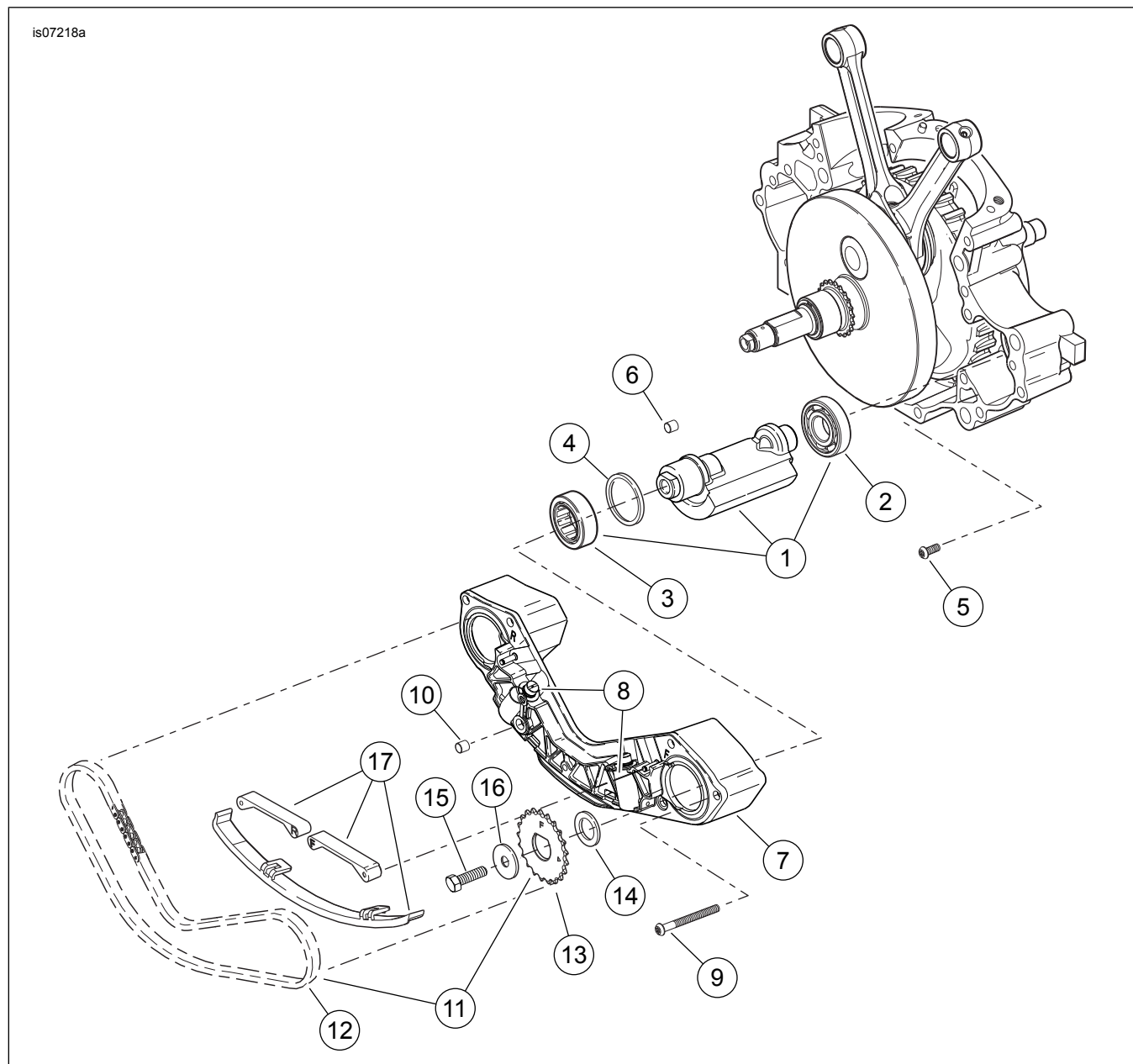
Slika 12. Okrov ročične gredi, filter motornega olja in hladilnik bloka motorja SE120R Screamin' Eagle Pro (Beta)

Preglednica 19. Servisni deli, okrov ročične gredi, filter motornega olja in hladilnik bloka motorja SE120R Screamin' Eagle Pro (Beta)

Del	Opis (Količina)	Številka dela
1	Vtič (3)	765
2	Vijak, šesterokotna prirobnična glava, 5/16-18 x dolžina 76 mm (3 in) (11)	895
3	Vijak, zgornji srednji del okrova ročične gredi	1105
4	Tesnilna podložka	1086A
5	Podložka, 32 mm (1½ in) ID, 46 mm (2 in) OD, debelina 3,2 mm (0 in) (2)	8972
6	Komplet igelnih ležajev, odmična gred (2) (vsak komplet vsebuje dva sklopa ležajev)	24018-10
7	O-obroč (2)	10930
8	Oljno tesnilo	12068
9	Zatič za moznike, 14,158 mm (½ in) D x dolžina 19 mm (½ in) (2)	16574-99A
10	Zatič za moznike, 9,525 mm (½ in) D x dolžina 10,16 mm (½ in) (2)	16589-99A
11	Zatič za moznike, 11,074 mm (½ in) D x dolžina 15,5 mm (½ in) (4)	16595-99A
12	Hladilna šoba bata (2) (vključuje postavko 7)	22315-06A
13	Komplet ležajev, leva stran (vključuje elementa 5 in 18, en ležaj (17) in notranje vodilo ležaja)	24004-03B
14	Distančnik, zobniška gred	24009-06
15	Komplet okrova ročične gredi, (črna) z ležaji, hladilnimi šobami in vijaki	24400001A
16	Distančnik (4)	24603-00
17	Ležaj, glavni (2)	24605-07
18	Zadrževalni obroč	35114-02
19	Adapter, oljni filter	26352-95A
20	Oljni filter (krom)	63798-99A
21	Vijak, glava TORX®, 8-32 x dolžina 9,5 mm (½ in) (4)	68042-99
22	Vijak, za pritrditev ležaja, gumbna glava TORX®, 1/4-20 x dolžina 11,1 mm (½ in) (2)	703B

## SERVISNI DELI

is07218a



Slika 13. Servisni deli: Uravnoteževalnik motorja za blok motorja SE120R Screamin' Eagle Pro (Beta)

## SERVISNI DELI

Preglednica 20. Servisni deli, uravnoteževalnik motorja za blok motorja SE120R Screamin' Eagle Pro (Beta)

Del	Opis (Količina)	Številka dela
1	Komplet izravnalne gredi (2). Vključuje elementa 2-3	14789-07
2	• Ležaj	8992A
3	• Ležaj, lupina	8959
4	Zadrževalni ležaj, ležaj izravnalne gredi (2)	35240-07
5	Vijak (2)	703B
6	Puša, moznik (2)	16583-00A
7	Sklop podpore, vodilo verige. Vključuje element 8	14728-07
8	• Komplet za montažo bata, napenjalnik verige (2)	14764-00
9	Vijak (6)	956
10	Tesnilo, oljno povezano	45359-00
11	Komplet za pogon verige. Vključuje elementa 12-13.	14762-00

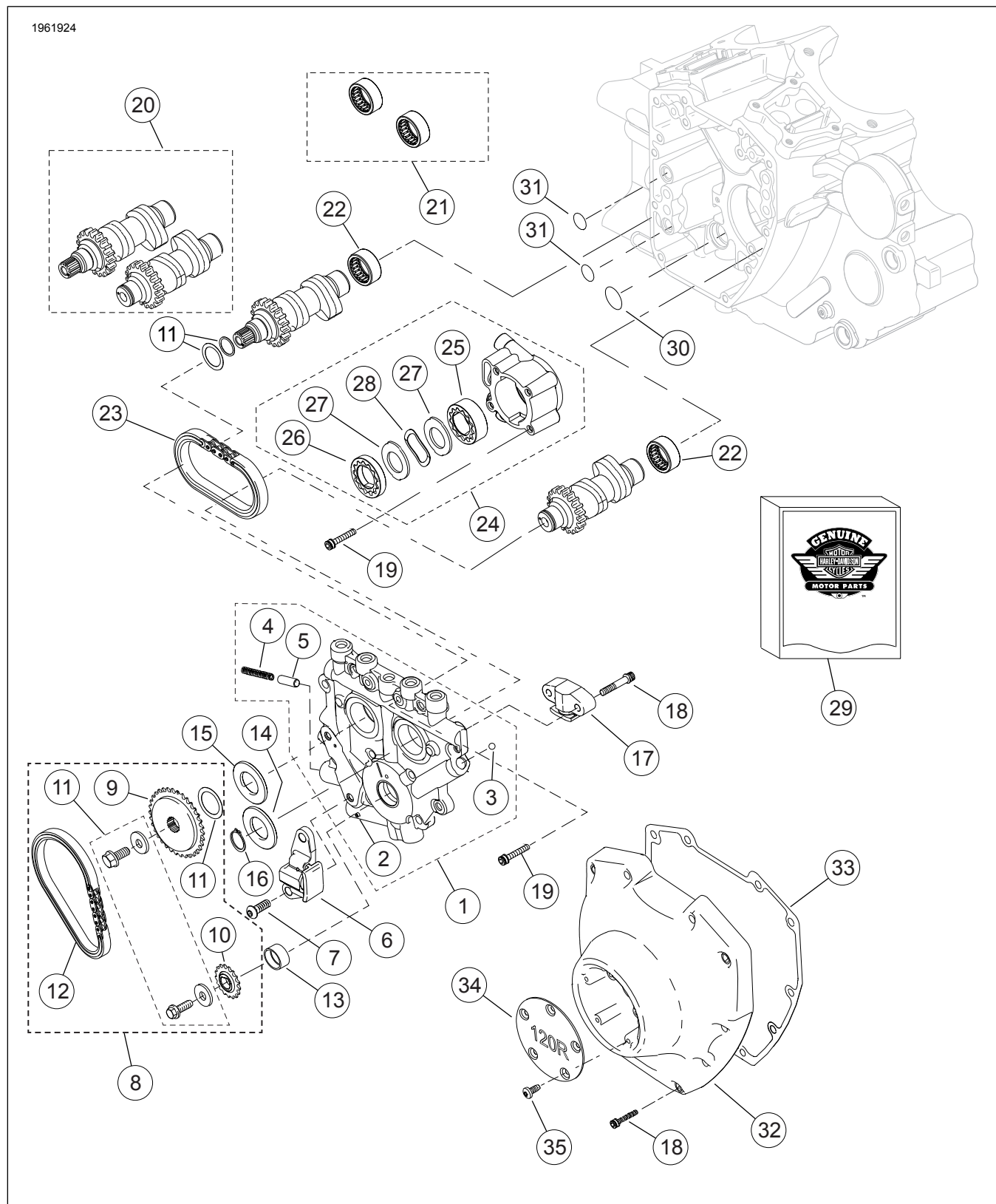
**Preglednica 20. Servisni deli, uravnoteževalnik motorja za blok motorja SE120R Screamin' Eagle Pro (Beta)**

<b>Del</b>	<b>Opis (Količina)</b>	<b>Številka dela</b>
12	• Veriga, pogon izravnalnika (sklop zobate verige)	14769-00
13	• Verižnik, izravnalna gred, spredaj (prikazana, označena z „F“) • Verižnik, izravnalna gred, zadaj (ni prikazana, označena z „R“)	Ni naprodaj ločeno Ni naprodaj ločeno
14	Distančnik, debelina 0,99 mm (0 in). Za <b>sprednjim</b> verižnikom.	14784-07
15	Vijak, izravnalna gred (2)	3110
16	Podložka, vijak izravnalne gredi (2)	6456
17	Komplet vodila, napenjalnik verige, vključuje sprednja, zadnja in spodnja vodila	14762-00



# SERVISNI DELI

1961924



Slika 14. Odmične gredi in pokrov odmične gredi za blok motorja SE120R Screamin' Eagle Pro (Beta)

## SERVISNI DELI

Preglednica 21. Servisni deli, odmične gredi in pokrov odmične gredi za blok motorja SE120R Screamin' Eagle Pro (Beta)

Del	Opis (Količina)	Številka dela
1	Sklop podporne plošče odmikača (vključuje elemente 2-5)	25400019
2	• Valjni zatič	601
3	• Kroglica (12) (samo 1 omogoča servisiranje)	8873
4	• Vzmet, sprostilni ventil	26210-99
5	• Sprostilni ventil, oljna črpalka	26400-82B
6	Napenjalnik verige, primarna pogonska veriga odmikača	39968-06
7	Vijak, napenjalnik verige primarnega odmikača (2)	942
8	Komplet verige in pritrdilnih elementov odmične gredi (vključuje elemente 9-12)	25585-06
9	• Verižnik, pogon odmikača, 34 T	25728-06
10	• Verižnik, pogon odmikača (na ročni gredi), 17 T	25673-06
11	• Komplet za zadrževanje odmičnega pogonskega verižnika	91800088
12	• Veriga, primarni pogon odmikača	25675-06
13	Puša, ročni gred	Ni naprodaj ločeno
14	Distančnik, poravnava pogonskega verižnika odmikača, debelina 2,54 mm (0,100 in)	25729-06
15	Distančnik, poravnava odmičnega pogonskega verižnika, debelina 2,54 mm (0,100 in) (uporabite po potrebi)	25729-06
	Distančnik, poravnava zobnika odmičnega pogona, debelina 2,79 mm (0,110 in) (uporabite po potrebi)	25731-06
	Distančnik, poravnava zobnika odmičnega pogona, debelina 2,79 mm (0,110 in) (uporabite po potrebi)	25734-06
	Distančnik, poravnava zobnika odmičnega pogona, debelina 3,05 mm (0,120 in) (uporabite po potrebi)	25736-06
	Distančnik, poravnava zobnika odmičnega pogona, debelina 3,05 mm (0,120 in) (uporabite po potrebi)	25737-06
	Distančnik, poravnava zobnika odmičnega pogona, debelina 3,3 mm (0,130 in) (uporabite po potrebi)	25738-06
	Distančnik, poravnava zobnika odmičnega pogona, debelina 3,3 mm (0,130 in) (uporabite po potrebi)	
	Distančnik, poravnava zobnika odmičnega pogona, debelina 3,56 mm (0,140 in) (uporabite po potrebi)	
	Distančnik, poravnava zobnika odmičnega pogona, debelina 3,56 mm (0,140 in) (uporabite po potrebi)	
	Distančnik, poravnava zobnika odmičnega pogona, debelina 3,81 mm (0,150 in) (uporabite po potrebi)	
	Distančnik, poravnava zobnika odmičnega pogona, debelina 3,81 mm (0,150 in) (uporabite po potrebi)	
16	Zadrževalni obroč	11461
17	Napenjalnik verige, sekundarna pogonska veriga odmikača	39969-06
18	Vijak, sekundarni napenjalnik odmikača (2)	4740A
	Vijak, pokrov odmikača (10)	4740A
	1/4-20 x dolžina 31,8 mm (1,25 palca), razred 8, narezan, z zapornim obližem	
19	Vijak, glava inbus, 1/4-20 x dolžina 25,4 mm (1,0 in), z zapornim obližem (10)	4741A
20	Komplet odmične gredi, spredaj in zadaj, SE266E	25494-10
21	Komplet igelnih ležajev, odmična gred (vključuje dva elementa 22)	24018-10
22	• Ležaj, iglični, popolni ujemanje (2)	Ni naprodaj ločeno
23	Veriga, sekundarni pogon odmikača	25683-06
24	Sklop oljne črpalke (vključuje elemente 25-28)	26037-06
25	• Sklop gerotorja, čiščenje	26278-06
26	• Sklop gerotorja, tlak	26281-06
27	• Ločilna plošča, gerotor (2)	26282-06
28	• Vzmet, ločevalnik	40323-00
29	Komplet tesnil, servis odmikača (vsebuje element 31 in elemente z oznako „*“ v tabeli 16)	17045-99D
30	• O-obroč, 17 mm (0,671) ID, rumeni	11293
31	O-obroč, 9,2 mm (0,362 in) ID, rjavi (2)	11301
32	Pokrov odmikača, (krom)	25369-01B
33	Tesnilo, pokrov odmikača	25244-99A
34	Pokrov, časovnik, „120R“	25495-10
35	Vijak, glava TORX, 8-32 x dolžina 0,375 (5)	68042-99