



## SE120R "SCREAMIN' EAGLE PRO®" DIDELIO NAŠUMO SURINKTAS VARIKLIS (ALPHA)

### BENDROJI INFORMACIJA

#### Komplekto numeris

19220-16

#### Modeliai

Informaciją apie tai, kuriems modeliams tai tinka, žr. dalių ir priedų (P&A) mažmeninės prekybos kataloge arba interneto svetainės [www.harley-davidson.com](http://www.harley-davidson.com) skyriuje apie dalis ir priedus (tik anglų k.).

#### PASTABA

**Šis variklis skirtas tik lenktynėms! Nuo gamyklinės važiuoklės nuimkite teršalų etiketę ir valstybinius numerius.**

#### Turinys

Lent 1. TURINYS

Rūšis	Tema
2	"SCREAMIN EAGLE120R" VARIKLIO MONTAVIMAS
3	"SCREAMIN EAGLE120R" VARIKLIO SPECIFIKACIJOS
3	GAMYBOS LEIDŽIAMOS PAKLAIDOS
4	SUSIDĖVĖJIMO RIBA
5	"SCREAMIN EAGLE120R" CILINDRAI
6	"SCREAMIN EAGLE120R" STUMOKLIAI
8	STUMIKLIŲ KEITIMAS/PRIEŽIURA
9	DALYS, REIKALINGOS UŽDUOČIAI ATLIKTI

#### Montavimo reikmenys

- **Rekomenduojama sintetinė variklio alyva:** "Screamin' Eagle SYN3®" 20W50 (Dalies Nr. 99824-03/00QT).
- **2006 "Dyna" modeliams (tik)** reikia pakeisti du originalios įrangos viršutinius tvirtinimo varžtus, einančius nuo variklio iki transmisijos, trumpesniais varžtais (Dalies Nr. 3983).
- **2007-2010 "Touring" ir 2006-2011 "Dyna" modeliams:** Šio variklio montavimo darbams atlikti, **būtinai** "Screamin' Eagle" didelio našumo kompensatorių komplekto montavimas (žr. dalių ir priedų mažmeninės prekybos katalogą).
- **2011-2013 "Touring" modeliams:** Šio variklio montavimo darbams atlikti, **būtinai** "Screamin' Eagle" didelio našumo kompensatorių komplekto montavimas (žr. dalių ir priedų mažmeninės prekybos katalogą).
- Sankabos komplektas, palaikantis mažiausiai 190 Nm (140 pėdų/svarų) sukimo momentą. „Harley-Davidson“ rekomenduoja sumontuoti „Screamin' Eagle“ slėgio sankabą (dalies nr. 37000121) ir diafragmos spyruoklę (dalies nr. 37951-98). Naudojimui drago lenktynėse naudokite sankabos komplektą (dalies nr. 37976-08A).

- "Screamin' Eagle" droselio korpusas, oro valytuvai ir didelio srauto purkštukai. Žr. „Screamin' Eagle Pro“ katalogą arba susisieki su „Harley-Davidson“ prekybos atstovu.
- "Screamin' Eagle" išmetimo tarpinių komplektas (Dalies Nr. 17048-98).
- Rekomenduojamas alyvos aušintuvas. Žr. dalių ir priedų (P&A) mažmeninės prekybos kataloge arba interneto svetainės [www.harley-davidson.com](http://www.harley-davidson.com) skyriuje apie dalis ir priedus (tik anglų k.).
- "Screamin' Eagle Pro Super Tuner". Žr. "Screamin' Eagle Pro" kataloge arba susisieki su "Harley-Davidson" prekybos atstovais.
- Norint tinkamai sumontuoti šį rinkinį, reikalingi specialūs įrankiai, apie kuriuos galima sužinoti atitinkamose techninės priežiūros vadovo skiltyse.

#### ▲ ĮSPĖJIMAS

**Vairuotojo ir keleivio saugumas priklauso nuo tinkamo šio rinkinio sumontavimo. Vadovaukitės atitinkamomis techninės priežiūros vadovo procedūromis. Jei patys procedūros atlikti negalite arba neturite tinkamų įrankių, tegu sumontuoja „Harley-Davidson“ pardavėjas. Netinkamai sumontavus šį rinkinį, galima sunkiai arba mirtinai susižaloti. (00333b)**

#### PASTABA

Šiame instrukcijų lape yra pateikta nuoroda į informaciją iš techninės priežiūros vadovo. Šiems montavimo darbams atlikti reikalingas atitinkamų metų ir modelio motociklo techninės priežiūros vadovas. Gauti jį galite iš „Harley-Davidson“ prekybos atstovo.

#### Rinkinio turinys

Žr.

- Pav 7 ir Lent 14,
- Pav 8 ir Lent 15,
- Pav 9 ir Lent 16,
- Pav 10 ir Lent 17,
- Pav 11 ir Lent 18,
- Pav 12 ir Lent 19,
- Pav 13 ir Lent 20.

#### PARUOŠIMAS

1. Motociklą užvežkite ant tinkamo keltuvo.

## ▲ ĮSPĖJIMAS

Atlikdami degalų sistemos techninę priežiūrą, nerūkykite ir nesukelkite atvirų liepsnų ar kibirkščių. Benzinas yra ypač degus ir labai sproguos, dėl to galima sunkiai arba mirtinai susižaloti. (00330a)

## ▲ ĮSPĖJIMAS

Norėdami, kad nebūtų purškiami degalų pūslai, prieš atjungdami tiekimo liniją išleiskite orą iš aukšto slėgio degalų sistemos. Benzinas yra ypač degus ir labai sproguos, dėl to galima sunkiai arba mirtinai susižaloti. (00275a)

- Vadovaudamiesi techninės priežiūros vadovu atlikite tokius veiksmus:
  - Nuimkite sėdynę.
  - Ištuštinkite ir atjunkite degalų tiekimo vamzdelį.

## ▲ ĮSPĖJIMAS

Kad transporto priemonė nebūtų netyčia užvesta (dėl to galima sunkiai arba mirtinai susižaloti), reikia išimti pagrindinį saugiklį. (00251b)

### PASTABA

- SU apsaugos sistemos sirena:** turėdami prijungtą elektroninį raktą nustatykite uždegimo jungiklį į padėtį ON (ijungta). Žr. techninės priežiūros vadovą. Deaktyvinkite apsaugos sistemą. Pasukite uždegimo jungiklį į padėtį OFF (išjungti). **IŠ KARTO** išimkite pagrindinį saugiklį.
- BE apsaugos sirenos:** žr. techninės priežiūros vadovą. Išimkite pagrindinį saugiklį.

### VISI modeliai:

- Vadovaudamiesi techninės priežiūros vadovu atlikite tokius veiksmus:
  - Nuo degalų bako nuimkite prietaisų skydelį (jei yra).
  - Nuimkite degalų baką.
- Pakelkite motociklą.

## IŠĖMIMAS

### Esamo variklio išėmimas

- Variklį nuimkite nuo važiuoklės. Žr. techninės priežiūros vadovo skyrių VARIKLIS.

### SE120R VARIKLIO MONTAVIMAS

- Prieš montuodami variklį įsitinkite, kad tepimo sistemoje nėra jokių pašalinių objektų ar teršalų. Tegul alyvos karterį išplauna „Harley-Davidson“ prekybos atstovas arba kvalifikuotas technikas.
- Nuimkite alyvos praleidimo dangtelius ar kamščius ties variklio ir transmisijos sąsaja.
- Žr. techninės priežiūros vadovo skyrių VARIKLIS. Variklį sumontuokite ant važiuoklės.

- 2007-2010 "Touring" modeliams ir 2006-2011 "Dyna" modeliams:** Vadovaudamiesi to komplekto instrukcijomis sumontuokite "Screamin' Eagle" didelio pajėgumo kompensatoriaus komplektą (išigyjamą atskirai), Tinkamo kompensatoriaus komplekto ieškokite "Screamin' Eagle Pro" kataloge arba susisieki su "Harley-Davidson" prekybos atstovu. **2011-naujesniems "Touring" modeliams ir 2012-naujesniems "Dyna" Modeliams:** Vadovaudamiesi techninės priežiūros instrukcijomis sumontuokite originalios įrangos (OE) kompensatorių.

## UŽBAIGIMAS

- Sumontuokite degalų baką. Žr. techninės priežiūros vadovą.
- Žr. techninės priežiūros vadovą. Įdėkite pagrindinį saugiklį.

## ▲ ĮSPĖJIMAS

Uždėję sėdynę, patraukite ją į viršų, kad įsitikintumėte, jog ji gerai pritvirtinta. Važiuojant blogai pritvirtinta sėdynė gali pasislinkti, todėl galite nesuvaldyti transporto priemonės ir sunkiai arba mirtinai susižaloti. (00070b)

- Sumontuokite sėdynę. Žr. techninės priežiūros vadovą.

## PRANEŠIMAS

Montuojant šį rinkinį reikia iš naujo sukalibruoti ECM. Tinkamai iš naujo nesukalibravus ECM, galima rimtai sugadinti variklį. (00399b)

- Montuodami šį komplektą atsisiųskite naują ECM kalibravimo duomenų rinkinį. Žr. „Screamin' Eagle Pro“ katalogą arba susisieki su „Harley-Davidson“ prekybos atstovu.
- Užveskite variklį. Pakartokite kelis kartus, kad įsitikintumėte, jog viskas veikia tinkamai.

## NAUDOJIMAS

Nurodymus dėl naujojo variklio įvažinėjimo žr. transporto priemonės savininko vadovo skyriuje ĮVAŽINĖJIMO LAIKOTARPIO TAISYKLĖS.

## TECHNINĖ PRIEŽIŪRA

- Žr. transporto priemonės techninės priežiūros vadovo arba savininko vadovo skyrių TECHNINĖS PRIEŽIŪROS GRAFIKAS.
- Tinkamas techninės priežiūros procedūras žr. techninės priežiūros vadovo skyriuje VARIKLIS.

## SE120R VARIKLIO SPECIFIKACIJOS

### PASTABA

Toliau pateikiama informacija apie "Touring" ar "Dyna" platformų "Twin Cam 96 alpha" variklius yra unikali, ir jos nėra techninės priežiūros vadovo VARIKLIO skylyje.

### Lent 2. Variklis: SE "Twin Cam Screamin' Eagle120R"

Elementas	Specifikacija	
Kompresijos koeficientas	10,5:1	
Cilindro skersmuo	4.060 col	103.12 mm

## Lent 2. Variklis: SE "Twin Cam Screamin' Eagle120R"

Elementas	Specifikacija	
Stūmoklio eiga	4.625 col	117.48 mm
Darbinis tūris	119.75 kub col	1962.39 cm <sup>3</sup>
Tepimo sistema	Slėginis sausasis karteris su alyvos aušintuvu	

## GAMYBOS LEIDŽIAMOS PAKLAIDOS

Toliau pateiktose lentelėse nepateiktų „Twin-Cam 96“<sup>™</sup> „specifikacijų ieškokite techninės priežiūros vadove.“

### Lent 3. Cilindro galvutės

ELEMENTAS	COL.	MM
Vožtuvo kreiptuvus į galvutę (sandarus)	0.0020-0.0033	0.051-0.084
Įtraukimo vožtuvo lizdas galvutėje (sandarus)	0.004-0.0055	0.102-0.140
Išmetimo vožtuvo lizdas galvutėje (sandarus)	0.004-0.0055	0.102-0.140

### Lent 4. vožtuvai

ELEMENTAS	COL.	MM
Įstatykite į kreiptuvą (įtraukimo ir išmetimo)	0.0011-0.0029	0.028-0.074
Sėdynės plotis	0.034-0.062	0.86-1.57
Kojelės iškyša iš cilindro galvutės stebulės	1.990-2.024	50.55-51.41

### Lent 5. Vožtuvų spyruoklių specifikacijos

ELEMENTAS	SLĖGIS	MATMUO
Uždaryta	180 svarai (79 kg)	1.800 col. (45.7 mm)
Atidaryti	500 svarai (196 kg)	1.177 col. (29.9 mm)
Laisvasis ilgis	netaikoma	2.210 col. (56.1 mm)

### Lent 6. Stūmokliai

Stūmoklis:	Tarpelis (col.)
Stūmoklio ir cilindro atitikimas (laisvas)	0.0026-0.0036
Stūmoklio piršto atitikimas (laisvas)	0.0003-0.0008
Viršutinio žiedo galų tarpelis	0.012-0.020
Antrojo žiedo galų tarpelis	0.016-0.024
Alyvos kontrolės žiedo briaunų tarpelis	0.008-0.0028
Viršutinio žiedo šoninis tarpelis	0.0010-0.0022
Antrojo žiedo šoninis tarpelis	0.0010-0.0022
Alyvos kontrolės žiedo šoninis tarpelis	0.0003-0.0072

### Lent 7. Paskirstymo veleno specifikacijos - SE 266E

Įsiurbimo anga	Specifikacija
Atidarymas	24 BTDC
Uždarymas	58 ABDC
Trukmė	262 °
Maksimalus vožtuvo pakėlimas	0,658 colio.
Vožtuvo pakėlimas @ TDC	0,208 colio.
Išmetamosios dujos	Specifikacija
Atidarymas	69 BBDC
Uždarymas	17 ATDC

### Lent 7. Paskirstymo veleno specifikacijos - SE 266E

Įsiurbimo anga	Specifikacija
Trukmė	266 °
Maksimalus vožtuvo pakėlimas	0,658 colio.
Vožtuvo pakėlimas @ TDC	0,178 colio.
Paskirstymo veleno sinchronizavimas @ 0.053 colio nuo kėliklio kėlimo alkūninio veleno laipsnio	

## SUSIDĖVĖJIMO RIBA

Sprendami, ar dalį reikia keisti, vadovaukitės dėvėjimosi ribomis.

### PASTABA

Toliau pateiktose lentelėse nepateiktų „Twin-Cam 96“<sup>™</sup> specifikacijų ieškokite techninės priežiūros vadove

### Lent 8. Cilindrai

ELEMENTAS	PAKEISKITE, JEIGU SUSIDĖVĖJIMAS VIRŠIJA	
	COL.	MM
Kūgis	0.002	0.051
Neapvalus	0.002	0.051
Tarpinės arba žiedinių tarpiklių paviršių deformacija: viršus	0.006	0.152
Tarpinės arba žiedinių tarpiklių paviršių deformacija: pagrindas	0.004	0.102

### Lent 9. Cilindro galvutė

ELEMENTAS	PAKEISKITE, JEIGU SUSIDĖVĖJIMAS VIRŠIJA	
	COL.	MM
Standartinis	4.062	103.17
0.010 col. per didelis	4.072	103.43

### Lent 10. Stūmokliai

Stūmoklio ir cilindro atitikimas (laisvas)	Dėvėjimosi riba (col.)
Atitikimas cilindrai (laisvas)	0.0061
Stūmoklio piršto atitikimas (laisvas)	0.0011
Viršutinio žiedo galų tarpelis	0.030
Antrojo žiedo galų tarpelis	0.034
Alyvos kontrolės žiedo briaunų tarpelis	0.038
Viršutinio žiedo šoninis tarpelis	0.0030
Antrojo žiedo šoninis tarpelis	0.0030
Alyvos kontrolės žiedo šoninis tarpelis	0.0079

## SE120R CILINDRAI

### Paruošimas

1. Motociklą užvežkite ant tinkamo keltuvo.

### ▲ ĮSPĖJIMAS

Atlikdami degalų sistemos techninę priežiūrą, nerūkykite ir nesukelkite atvirų liepsnų ar kibirkščių. Benzinas yra ypač degus ir labai sprogus, dėl to galima sunkiai arba mirtinai susižaloti. (00330a)

### ▲ ĮSPĖJIMAS

Norėdami, kad nebūtų purškiami degalų pūslai, prieš atjungdami tiekimo liniją išleiskite orą iš aukšto slėgio degalų sistemos. Benzinas yra ypač degus ir labai sprogus, dėl to galima sunkiai arba mirtinai susižaloti. (00275a)

2. Vadovaudamiesi techninės priežiūros vadovu atlikite tokius veiksmus:
  - a. Nuimkite sėdynę.
  - b. Ištuštinkite ir atjunkite degalų tiekimo vamzdelį.

### ▲ ĮSPĖJIMAS

Kad transporto priemonė nebūtų netyčia užvesta (dėl to galima sunkiai arba mirtinai susižaloti), reikia išimti pagrindinį saugiklį. (00251b)

#### PASTABA

- **SU apsaugos sistemos sirena:** turėdami prijungtą elektroninį raktą nustatykite uždegimo jungiklį į padėtį ON (įjungta). Žr. techninės priežiūros vadovą. Deaktyvinkite apsaugos sistemą. Pasukite uždegimo jungiklį į padėtį OFF (išjungti). **IŠ KARTO** išimkite pagrindinį saugiklį.
- **BE apsaugos sirenos:** žr. techninės priežiūros vadovą. Išimkite pagrindinį saugiklį.

#### VISI modeliai:

3. Vadovaudamiesi techninės priežiūros vadovu atlikite tokius veiksmus:
  - a. Nuo degalų bako nuimkite prietaisų skydelį (jei yra).
  - b. Nuimkite degalų baką.
4. Pakelkite motociklą.

### Variklio komponentų nuėmimas

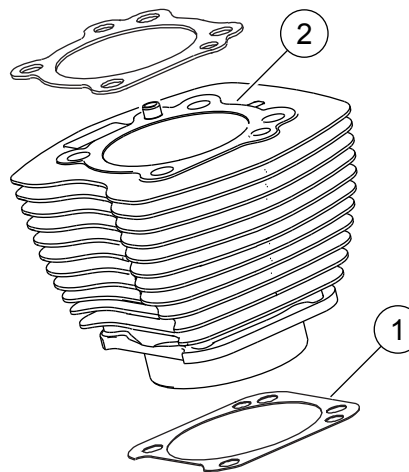
1. Žr. techninės priežiūros vadovą. Nuimkite esamą oro filtro bloką.
2. Vadovaudamiesi techninės priežiūros vadovu, pašalinkite esamą išmetimo sistemą.
3. Nuardykite variklio viršutinę dalį. Žr. techninės priežiūros vadovo variklio skyrius.

### Sumontuokite viršutinio variklio galo komponentus

#### PASTABA

- Žr. Pav 1. 103,1 mm (4,060 colio) cilindro pagrindo tarpinė (1) ir cilindro galvutės tarpinė (2) pašalina O formos tarpinės poreikį. Nenaudokite žiedinių tarpiklių ant cilindro kaištelių ar cilindro įvorių.
  - Naują pagrindo tarpinę (1) montuokite reljefine puse žemyn, įgaubta puse į viršų.
1. Žr. techninės priežiūros vadovą. Surinkite variklį su tokiu pakeitimu:
    - a. Surinkite variklio viršutinį galą naudodami pagrindo tarpines ir galvūčių tarpines iš komplekto. Žr. techninės priežiūros vadovo skyrių VARIKLIS.

is03183



1. Tarpinė, cilindro pagrindo
2. Tarpinė, cilindro galvutės

Pav 1. Cilindrų tarpinės

### Galutinis surinkimas

1. Sumontuokite degalų baką. Žr. techninės priežiūros vadovą.
2. Įdėkite pagrindinį saugiklį. Žr. techninės priežiūros vadovą.
3. Sumontuokite sėdynę. Kai sėdynę sumontuojate, patraukite ją aukštyn, kad įsitikintumėte, jog ji gerai įtvirtinta. Žr. techninės priežiūros vadovą.

### SE120R STŪMOKLIS

Žr. techninės priežiūros vadovo skyrių VARIKLIS.

### Stūmoklio montavimas

#### ▲ ĮSPĖJIMAS

Kad transporto priemonė nebūtų netyčia užvesta (dėl to galima sunkiai arba mirtinai susižaloti), prieš atlikdami tolesnius veiksmus atjunkite akumuliatoriaus kabelius (pirmiausia neigiamą (-) kabelį). (00307a)

#### ▲ ĮSPĖJIMAS

Pirmiausia atjunkite neigiamą (-) akumuliatoriaus kabelį. Jei teigiamas (+) kabelis liečia žemę ir prijungtas neigiamas (-) kabelis, dėl susidariusių kibirkščių akumuliatorius gali sprogti, dėl to galima sunkiai arba mirtinai susižaloti. (00049a)

1. Žr. techninės priežiūros vadovą. Nuimkite sėdynę. Atjunkite abu akumuliatoriaus kabelius, pirmiau neigiamą. Išsaugokite visą sėdynės montavimo įrangą.

#### ▲ ĮSPĖJIMAS

Atlikdami degalų sistemos techninę priežiūrą, nerūkykite ir nesukelkite atvirų liepsnų ar kibirkščių. Benzinas yra ypač degus ir labai sprogus, dėl to galima sunkiai arba mirtinai susižaloti. (00330a)

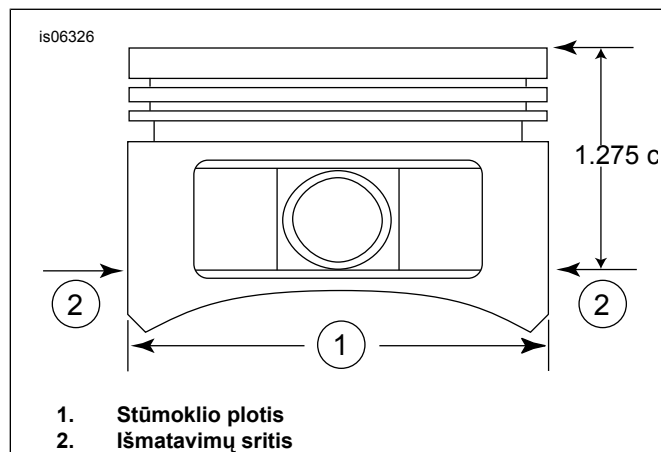
- Žr. VARIKLIS: Techninės priežiūros vadovo MOTOCIKLO PARUOŠIMO TECHNINĖS PRIEŽIŪROS DARBAMS ir VIRŠUTINIO GALO KAPITALINĖS TECHNINĖS PRIEŽIŪROS, IŠARDYMO skiltys cilindų galvučių, cilindų ir stūmoklio išėmimo procedūroms.
- Sekite procedūros instrukcijomis VARIKLIO skiltyje: Techninės priežiūros vadovo VIRŠUTINIO GALO/ CILINDRO/ VIRŠUTINĖS JUNGIAMOSIOS TRAUKLĖS DALINIO SURINKIMO PRIEŽIŪROS IR REMONTO skiltys dalių patikrai.
- Žr. VARIKLIS: Techninės priežiūros vadovo CILINDRO DALINIO SURINKIMO PRIEŽIŪROS IR REMONTO skiltys, gręžimo ir šlifavimo procedūrų instrukcijos.

**PASTABA**

- Sumontuokite viršutinį žiedą (cilindrinį) ir antrą žiedą (kūginį), „N“ atžyma į viršų. Alyvos žiediniai turėklai gali būti montuojami bet kuria puse į viršų.
- Komplekto 103,1 mm (4,060 colio) cilindro pagrindo tarpinės ir cilindro galvutės tarpinės pašalina O formos tarpinių poreikį (Dalies Nr. 11273). **Nenaudokite O formos tarpinių ant cilindų kaištelių ar cilindų įvorių.**
- Naują pagrindo tarpinę montuokite reljefine puse žemyn, įgaubta puse į viršų.

**PASTABA**

Šioje vietoje, naudodamiesi Lent 11, kaip atskaitos tašku, patikrinkite stūmoklio į cilindrą tilpimą.



**Pav 2. Stūmoklio išmatavimai**

- Žr. Pav 2 . Išmatuokite stūmoklio plotį (1), 90 laipsnių kampu horizontaliai nuo abiejų stūmoklio pirštų angos pusių ir 32,38 mm (1,275 colio) žemyn nuo stūmoklio ploštumos (viršutinio) paviršiaus (2). Šioje vietoje žr. Lent 11 stūmoklio tilpimą į cilindrą.
- Šio komplekto stūmokliai yra skirti konkrečiai priekiu arba galui. Sumontuokite stūmoklį pažymėtą, kaip "FRONT" (priekinis) cilindro priekyje, rodykle į variklio **priekį**. Sumontuokite stūmoklį pažymėtą, kaip "REAR" (galinis) cilindro gale, rodykle į variklio **priekį**.
- Žr. VARIKLIS: Stūmoklio, cilindų ir cilindų galvučių montavimo procedūrų techninės priežiūros VIRŠUTINIO GALO KAPITALINĖS TECHNINĖS PRIEŽIŪROS, SURINKIMO skiltis.

**Lent 11. Specifikacijos**

Stūmoklis:	Tarpelis (col.)
Stūmoklio ir cilindro atitikimas (laisvas)	0.0026-0.0036
Stūmoklio piršto atitikimas (laisvas)	0.0003-0.0008
Viršutinio žiedo galų tarpelis	0.012-0.020
Antrojo žiedo galų tarpelis	0.016-0.024
Alyvos kontrolės žiedo briaunų tarpelis	0.008-0.0028
Viršutinio žiedo šoninis tarpelis	0.0010-0.0022
Antrojo žiedo šoninis tarpelis	0.0010-0.0022
Alyvos kontrolės žiedo šoninis tarpelis	0.0003-0.0072

**Lent 12. Susidėvėjimo ribos**

Stūmoklio ir cilindro atitikimas (laisvas)	Dėvėjimosi riba (col.)
Atitikimas cilindru (laisvas)	0.0061
Stūmoklio piršto atitikimas (laisvas)	0.0011
Viršutinio žiedo galų tarpelis	0.030
Antrojo žiedo galų tarpelis	0.034
Alyvos kontrolės žiedo briaunų tarpelis	0.038
Viršutinio žiedo šoninis tarpelis	0.0030
Antrojo žiedo šoninis tarpelis	0.0030
Alyvos kontrolės žiedo šoninis tarpelis	0.0079

**Stūmoklio piršto tvirtinimo žiedo (fiksavimo žiedo) montavimas**

**PASTABA**

Sumontuoto fiksavimo žiedo tarpas turi būti tiesiai aukštyne arba tiesiai žemyn.

- Žr. Pav 3 . Įmaukite atvirą fiksavimo žiedo dalį (1) į įrantą (2) stūmoklio piršto stebulės griovelyje (3) taip, kad tarpas montuojant būtų tiesiai į viršų arba tiesiai žemyn.
- Žr. Pav 4 . Nykštį uždėkite (1), kaip parodyta. Stipriai spauskite iki apytiksliai 85% fiksavimo žiedo (2) įsispraus į griovelį.
- Nesubraižykite ir kitaip nepažeiskite stūmoklio. Į likusią griovelio dalį fiksavimo žiedą įsprauskite mažo diametro atsuktuvu. Pakartokite likusiems fiksavimo žiedams.

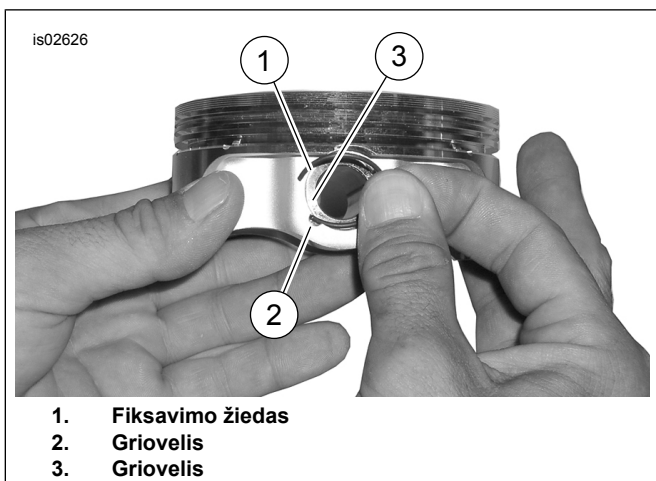
**PASTABA**

Įsitikinkite, kad stūmoklio fiksavimo žiedas pilnai įsodintas į vietą, kitaip BUS PAŽEISTAS VARIKLIS.

- Žr. VARIKLIS: Galutinės perrinkimo procedūros techninės priežiūros vadovo MOTOCIKLO SURINKIMAS PO PARUOŠIMO DARBŲ skiltyje.

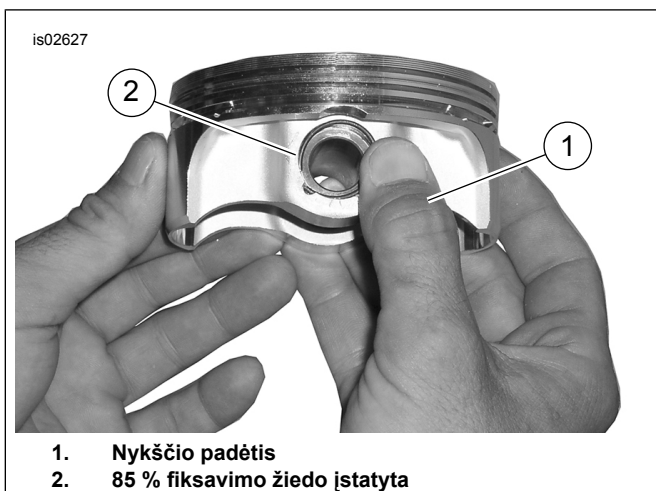
### Lent 13. Stūmoklio surinkimas

Elementas	Aprašymas (kiekis)
1	Stūmoklis (priekinis, standartinis)
2	Stūmoklis (galinis, standartinis)
3	• Žiedų komplektas, standartinis (2)
4	• Stūmoklio pirštas (2)
5	• Fiksavimo žiedas (4)
1	Stūmoklis (priekinis, +0.010)
2	Stūmoklis (galinis, +0.010)
3	• Žiedų komplektas, +0.010 (2)
4	• Stūmoklio pirštas (2)
5	• Fiksavimo žiedas (4)



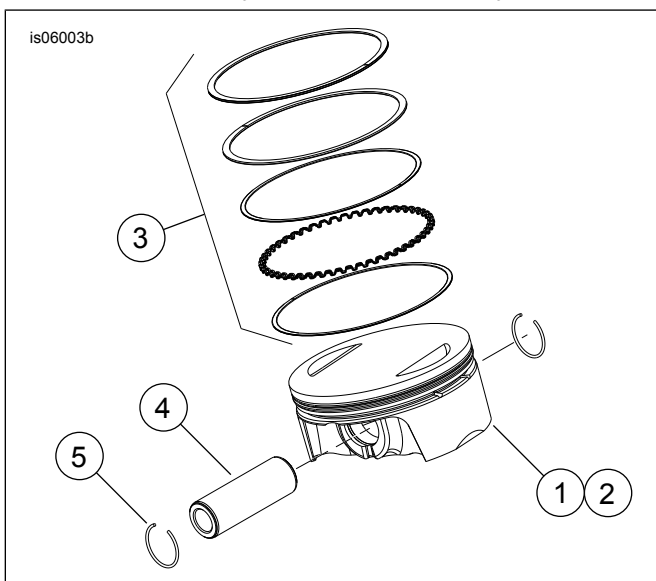
1. Fiksavimo žiedas
2. Griovelis
3. Griovelis

Pav 3. Fiksavimo žiedas ir stūmoklis



1. Nykščio padėtis
2. 85 % fiksavimo žiedo įstatyta

Pav 4. Įdėkite fiksavimo žiedą



Pav 5. Stūmoklio surinkimas

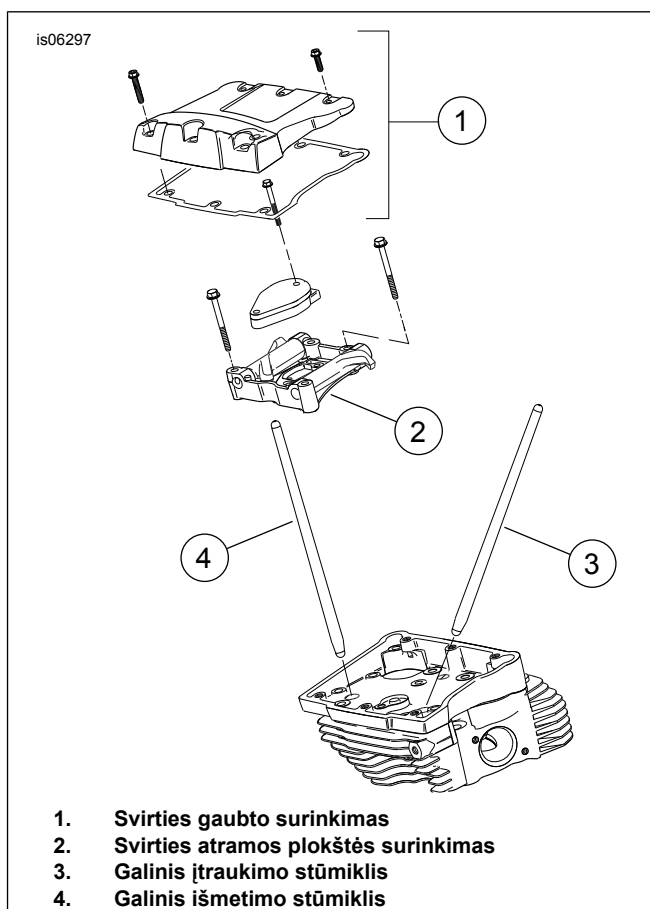
### STŪMIKLIŲ KEITIMAS/PRIEŽIŪRA

1. Žr. techninės priežiūros vadovo skyrių VARIKLIS.

#### PASTABA

Stūmiklių montavimui ar išėmimui žr. techninės priežiūros vadovo procedūras. Stūmikliai yra pažymėti "INT" (įsiurbimas) ir "EXH" (išmetimas).

Stūmikliai yra kryptiniai. Įsitinkite, kad didesni stūmiklių galai į kėliklių lizdus sumontuoti žemyn.

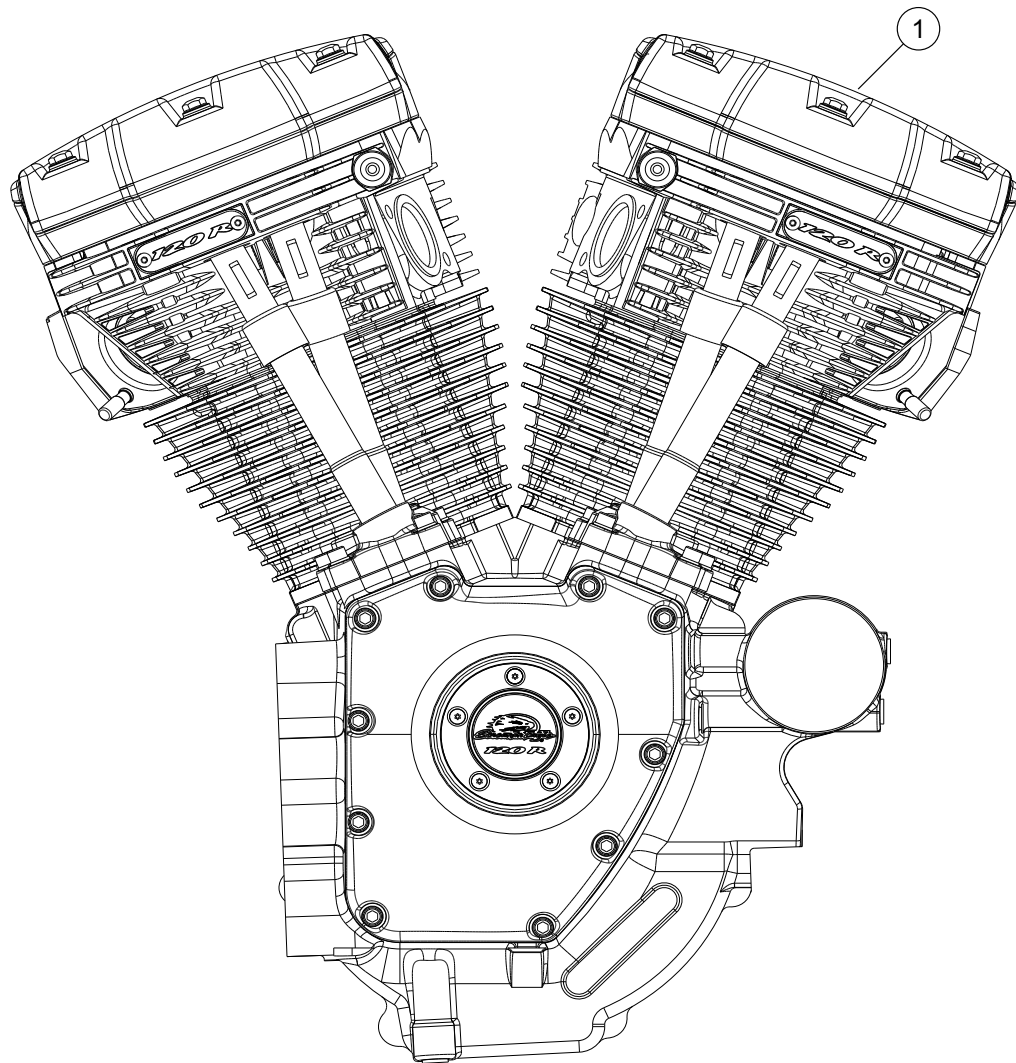


1. Svirties gaubto surinkimas
2. Svirties atramos plokštės surinkimas
3. Galinis įtraukimo stūmiklis
4. Galinis išmetimo stūmiklis

Pav 6. Stūmikliai

# DALYS, REIKALINGOS UŽDUOČIAI ATLIKTI

is06774



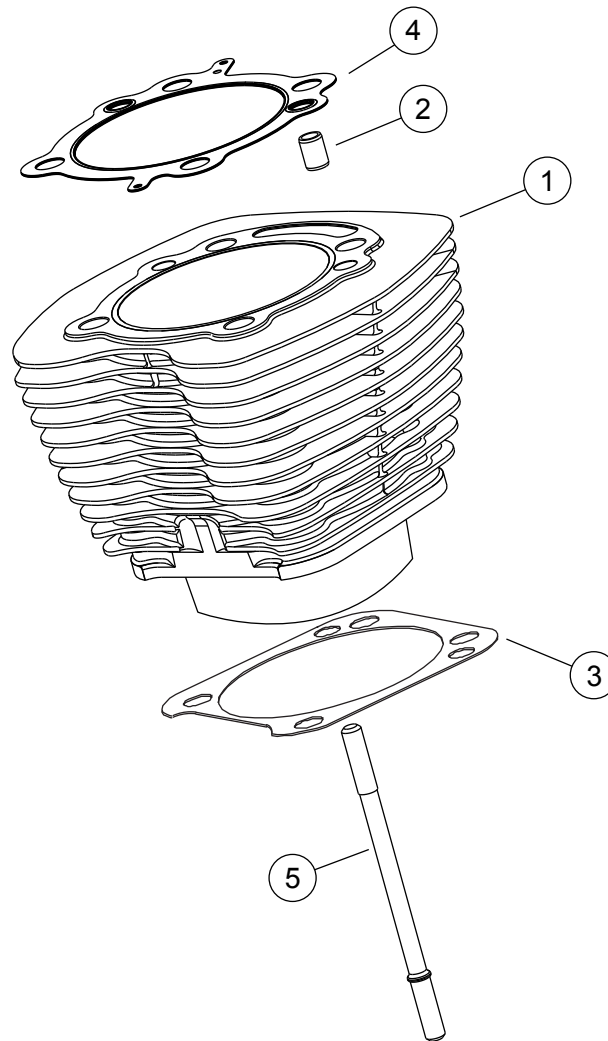
Pav 7. Variklio surinkimas, "SE Pro" 120R surinktas variklis (alpha), baigtas

Lent 14. Techninės dalys, "SE Pro" 120R surinktas variklis (alpha)

<b>Elementas</b>	<b>Aprašymas (kiekis)</b>	<b>Dalies numeris</b>
1	Visas variklio agregatas	19220-16

## DALYS, REIKALINGOS UŽDUOČIAI ATLIKTI

is07340a



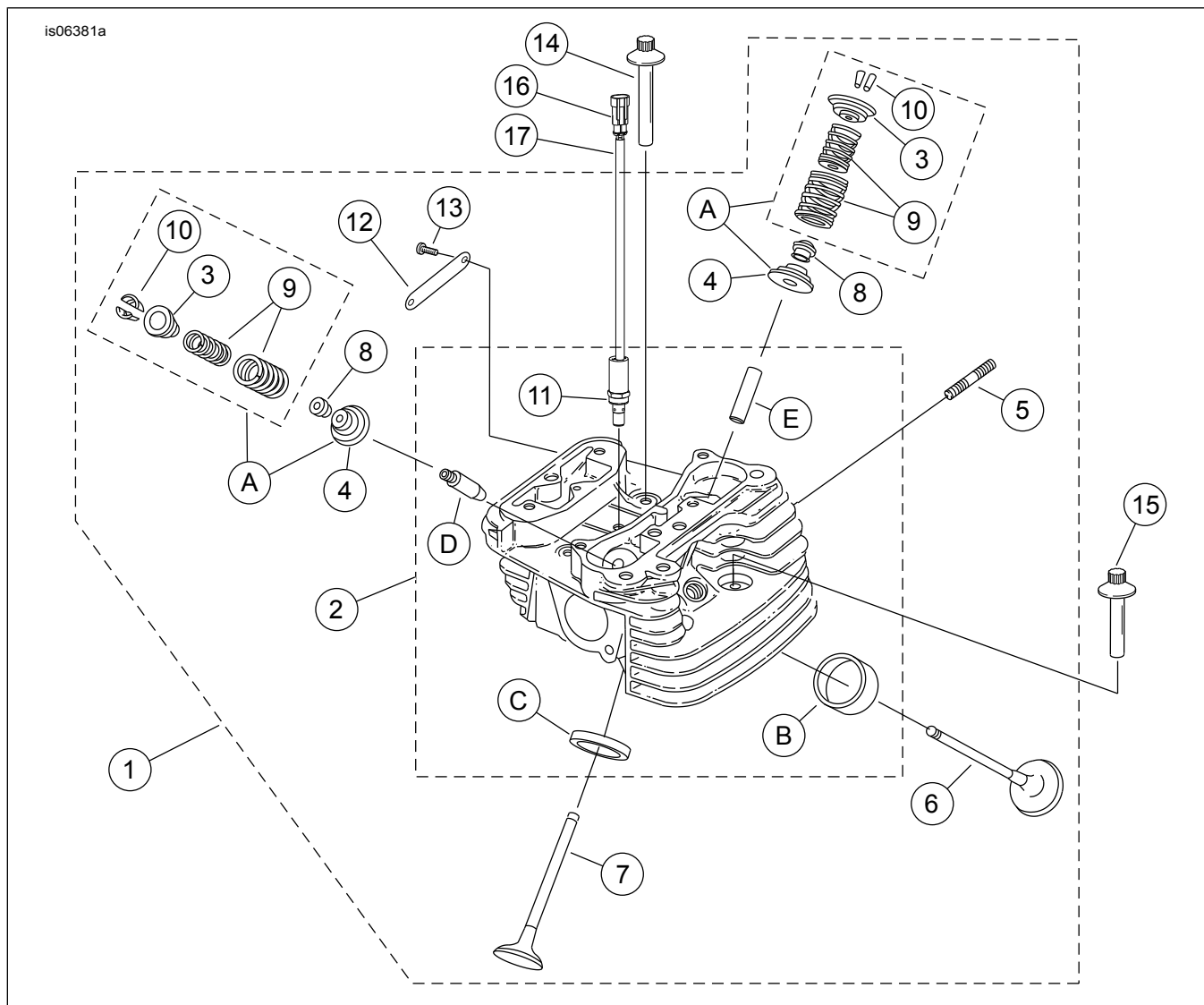
Pav 8. SE120R "Screamin' Eagle Pro" surinkto variklio (alpha) cilindrai

Lent 15. Techninės dalys, SE120R "Screamin' Eagle Pro" surinkto variklio (alpha) cilindrai

Elementas	Aprašymas (kiekis)	Dalies numeris
1	"Screamin' Eagle" cilindų komplektas, 103,1 mm (4,060 colio) (juodas). Įtraukti priekinis ir užpakalinis cilindrai, 2-4 elementai, flanšinis šešiakampės galvutės varžtas (Dalies Nr. 1105) ir sandarinimo poveržlė (Dalies Nr. 1086A).	16550-04C
2	• Žiedo kaištelis (4)	16595-99A
3	• Cilindro pagrindo tarpinė (2)	16736-04A
4	• Cilindro galvutės tarpinė (2)	16104-04
5	Strypelis, cilindro (8)	16834-99A
6	Tarpinių komplektas, variklio kapitalinis remontas (nerodomas). <b>NEĮTRAUKTA</b> cilindro galvutės tarpinė, pagrindo tarpinė arba vožtuvo koto sandarikliai.	17053-99C
7	Tarpinių komplektas, viršutinis (nerodomas). <b>NEĮTRAUKTA</b> cilindro galvutės tarpinė, pagrindo tarpinė arba vožtuvo koto sandarikliai.	17052-99C



## DALYS, REIKALINGOS UŽDUOČIAI ATLIKTI



Pav 9. SE120R "Screamin' Eagle Pro" surinkto variklio (alpha) cilindrų galvutės ir vožtuvai

## DALYS, REIKALINGOS UŽDUOČIAI ATLIKTI

Lent 16. Techninės dalys, SE120R "Screamin' Eagle Pro" surinkto variklio (alpha) cilindrų galvutės ir vožtuvai

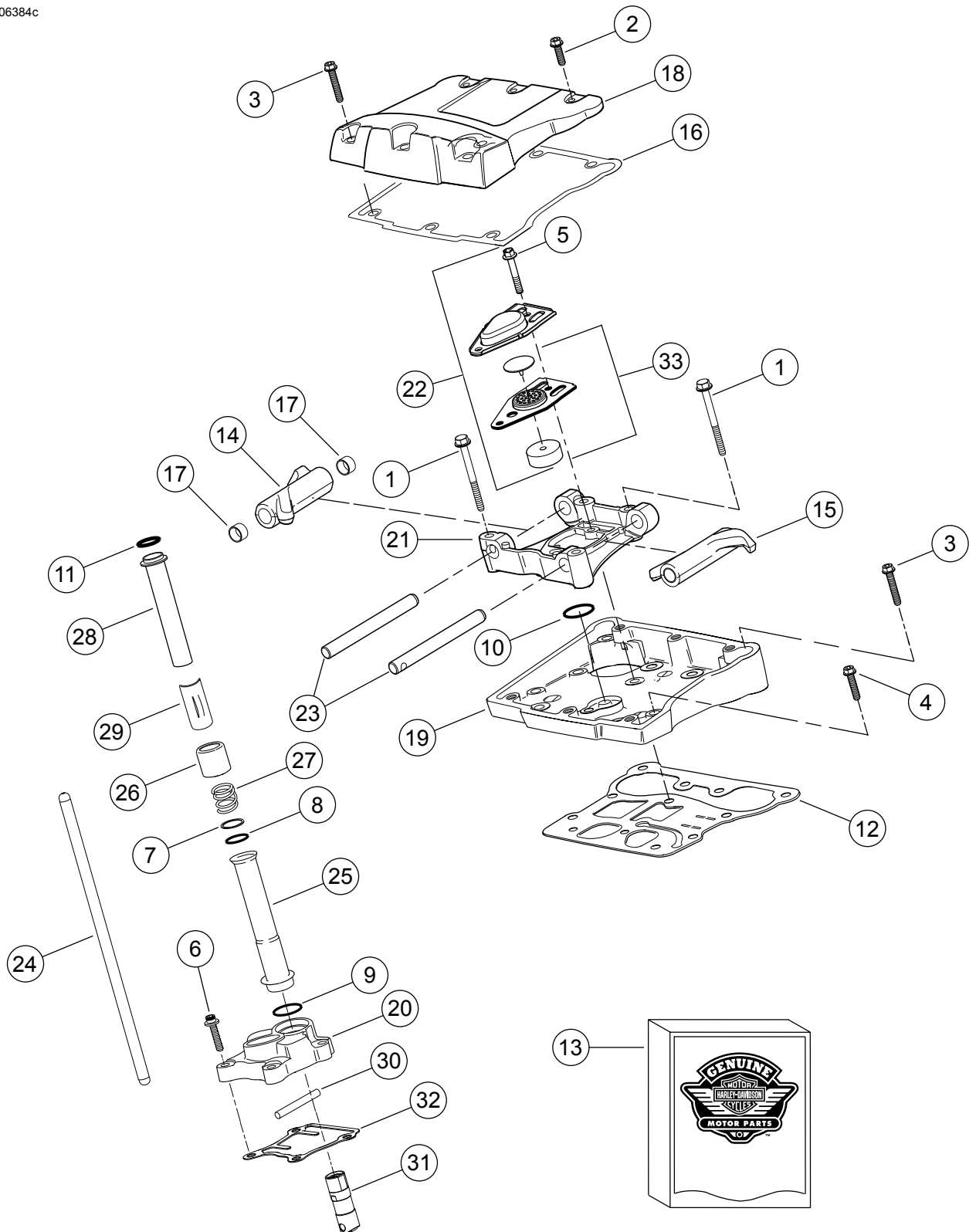
Elementas	Aprašymas (kiekis)	Dalies numeris
1	Cilindro galvučių sąranka, galinė (įtraukti 2-13 elementai) Cilindro galvučių sąranka, priekinė (įtraukti 2-13 elementai)	17444-10 17443-10
2	• Cilindro galvutė (apdirbta, su 11, B, C, D, ir E elementais)	Atskirai neparduodama
3	• Pavalkėlis, vožtuvo spyruoklės, viršutinis (4). Įtraukta su "A" elementu.	Atskirai neparduodama
4	• Pavalkėlis, vožtuvo spyruoklės, apatinis (4). Įtraukta su "A" elementu.	Atskirai neparduodama
5	• Išmetimo kanalo smeigė (4)	16715-83
6	• Įtraukimo vožtuvas (2)	18190-08
7	• Išmetimo vožtuvas (2)	18183-03
8	• Sandariklis, vožtuvo (4)	18046-98
9	• Vožtuvo spyruoklės blokas (4). Įtraukta su "A" elementu	Atskirai neparduodama
10	• Laikiklis, vožtuvo pavalkėlio (8). Taip pat įtraukta su "A" elementu	18240-98
11	• Solenoidas, automatinis kompresijos išleidimas (ACR) (2)	28861-07A

**Lent 16. Techninės dalys, SE120R "Screamin' Eagle Pro" surinkto variklio (alpha) cilindrų galvutės ir vožtuvai**

<b>Erretas</b>	<b>Aprašymas (kiekis)</b>	<b>Dalies numeris</b>
12	• Medalionas, "120R" (2)	17136-10
13	• TORX sraigtas suapvalinta galvute (4)	25800017
14	Varžtas, vidiniai sriegiai, 81 mm (3 3/16 colio) ilgio (4)	16478-85A
15	Varžtas, vidiniai sriegiai, 47,6 mm (1 7/8 colio) ilgio (4)	16480-92A
16	Kontaktų korpusas, dviejų krypčių	72009-05
17	Laido sandariklis, 16-20 AWG (4)	72011-05
18	Uždegimo žvakė, "Screamin' Eagle" (2) (nerodoma)	32186-10
<b>Techninės priežiūros komplektai:</b>		
A	Vožtuvo spyruoklės komplektas, „Screamin' Eagle“	18281-02A
<b>Šias "Screamin' Eagle" dalis galima įsigyti atskirai:</b>		
B	Sėdynė, įsiurbimo vožtuvas	18191-08
C	Sėdynė, išmetimo vožtuvas	18048-98A
D	Vožtuvo kreipiklis, įtraukimas (darbams)	
	• (+ 0.003 col.)	18158-05
	• (+ 0.001 col.)	18154-05
E	Vožtuvo kreipiklis, išmetimas (darbams)	
	• (+ 0.003 col.)	18157-05
	• (+ 0.002 col.)	18155-05
	• (+ 0.001 col.)	18153-05

# DALYS, REIKALINGOS UŽDUOČIAI ATLIKTI

is06384c



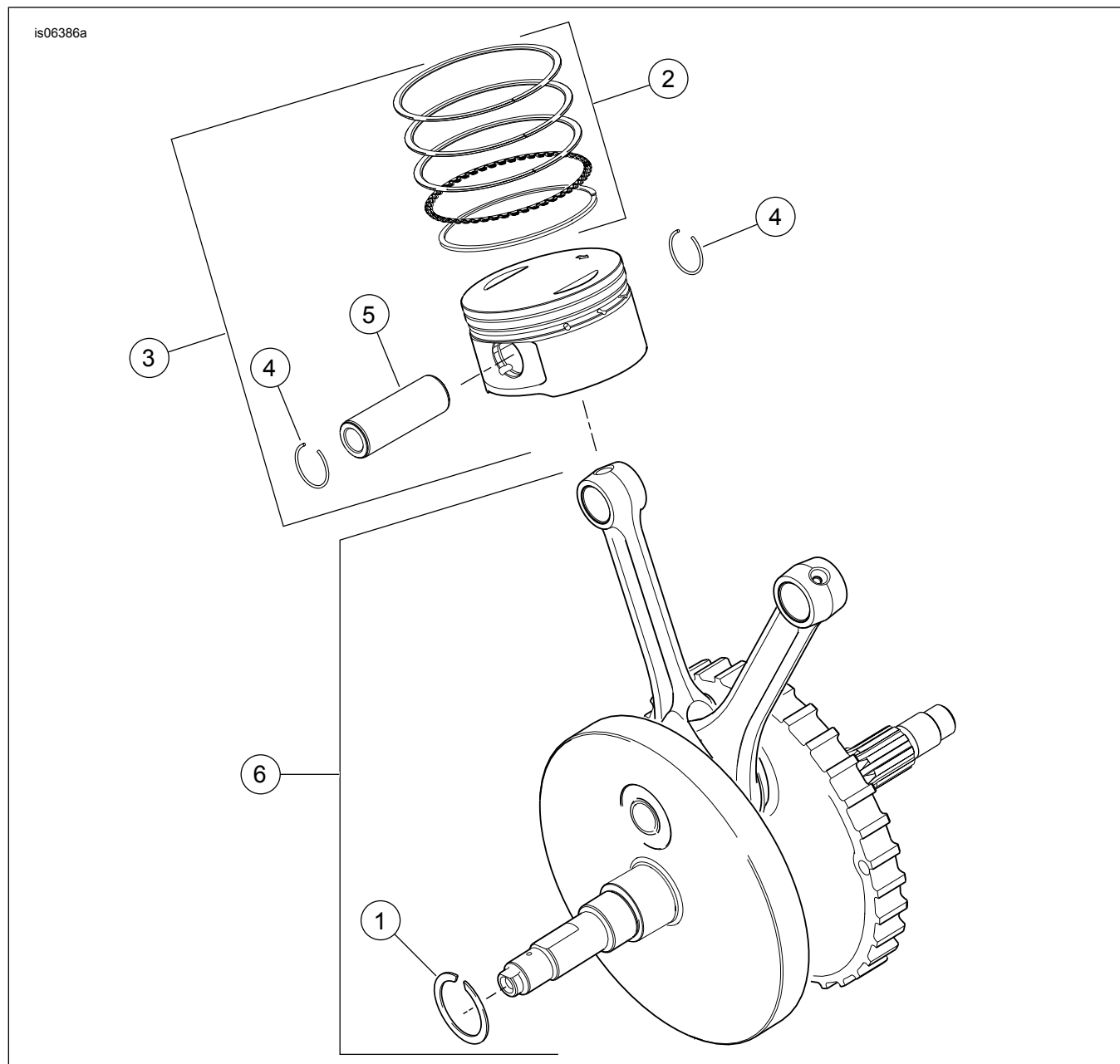
Pav 10. SE120R "Screamin' Eagle Pro" surinkto variklio (alpha) svirties atramos ir stūmikliai

## DALYS, REIKALINGOS UŽDUOČIAI ATLIKTI

Lent 17. Techninės dalys, SE120R "Screamin' Eagle Pro" surinkto variklio (alpha) svirties atramos ir stūmikliai

Elementas	Aprašymas (kiekis)	Dalies numeris
1	Dangtelio varžtas, šešiakampė flanšinė galvutė, 5/16-18 x 63,5 mm (2,5 colio), 8 klasė su užraktu (8)	1039
2	Varžtas, vidinė/išorinė šešiakampė flanšinė galvutė, 5/16-18 x 25,4 mm (1,0 colio), su užraktu (6)	3692A
3	Varžtas, vidinė/išorinė šešiakampė flanšinė galvutė, 5/16-18 x 44,4 mm (1,75 colio), su užraktu (10)	3693A
4	Varžtas, šešiakampė flanšinė galvutė SEMS, 5/16-18 x 31,8 mm (1,25 colio), su užraktu (8)	3736B
5	Varžtas, šešiakampė flanšinė galvutė, 1/4-20 x 42,9 mm (1,69 colio), 8 klasė, su užraktu, (4)	4400
6	Dangtelio varžtas, šešiakampė lizdinė galvutė, termiškai apdorota poveržlė, 1/4-20 x 25,4 mm (1,0 colio), užraktas (6)	4741A
7	Poveržlė, 0,79 mm (0,031 colio) storio (4)	6762B
8*	O formos tarpinė, stūmiklio strypo dangtelis, 17 mm (0,674 colio) ID, rudas (4)	11132A
9*	O formos tarpinė, stūmoklio strypo dangtelis, 22 mm (0,862 colio) ID, rudas (4)	11145A
10*	O formos tarpinė, 15,5 mm (0,612 colio) ID, juodas (2)	11270
11*	O formos tarpinė, 17 mm (0,371 colio) ID, geltonas (4)	11293
12	Tarpinė, svirties korpusas (2)	16719-99B
13	Tarpinių komplektas, paskirstymo veleno aptarnavimo darbai (įtraukti elementai pažymėti "**")	17045-99D
14	Svirties atrama (priekinė įsiurbimo anga, galinė išmetimo sistema) su įvorėmis (2)	17360-83A
15	Svirties atrama (galinė įsiurbimo anga, priekinė išmetimo sistema) su įvorėmis (2)	17375-83A
16*	Tarpinė, svirties gaubtas (2)	17386-99A
17	Įvorė, svirtis (8)	17429-91
18	Svirties gaubtas, (chrominis) (2)	17572-99
19	Svirties korpusas, (chrominis) (2)	17578-10
20	Kėliklio dangtelis, priekinis (chrominis)	17964-99
	Kėliklio dangtelis, galinis (chrominis)	17966-99
21	Atrama, svirties (2)	17594-99
22*	Alsuoklio sąranka (2). Įtraukti 5 ir 33 elementai.	17025-03A
23	Velenas, svirties (4)	17611-83
24	Tobulai telpančio strypo komplektas (+0.030 colių)	18401-03
25	Dangtelis, strypo, apatinio (4)	17939-99
26	Dangtelis, gaubto spyruoklė (4)	17945-36B
27	Spyruoklė, strypo dangtelio (4)	17947-36
28	Dangtelis, viršutinio strypo (4)	17948-99
29	Laikiklis, spyruoklės gaubtas (4)	17968-99
30	Stebulė, antirotacinė (2)	18535-99
31	Kėliklis, ritininis(4)	18572-13
32	Tarpinė – kėliklio dangtelis (2)	18635-99B
33	Skydelio sąranka, alsuoklis su alsuoklio vožtuvu ir filtru (2)	26500002

## DALYS, REIKALINGOS UŽDUOČIAI ATLIKTI

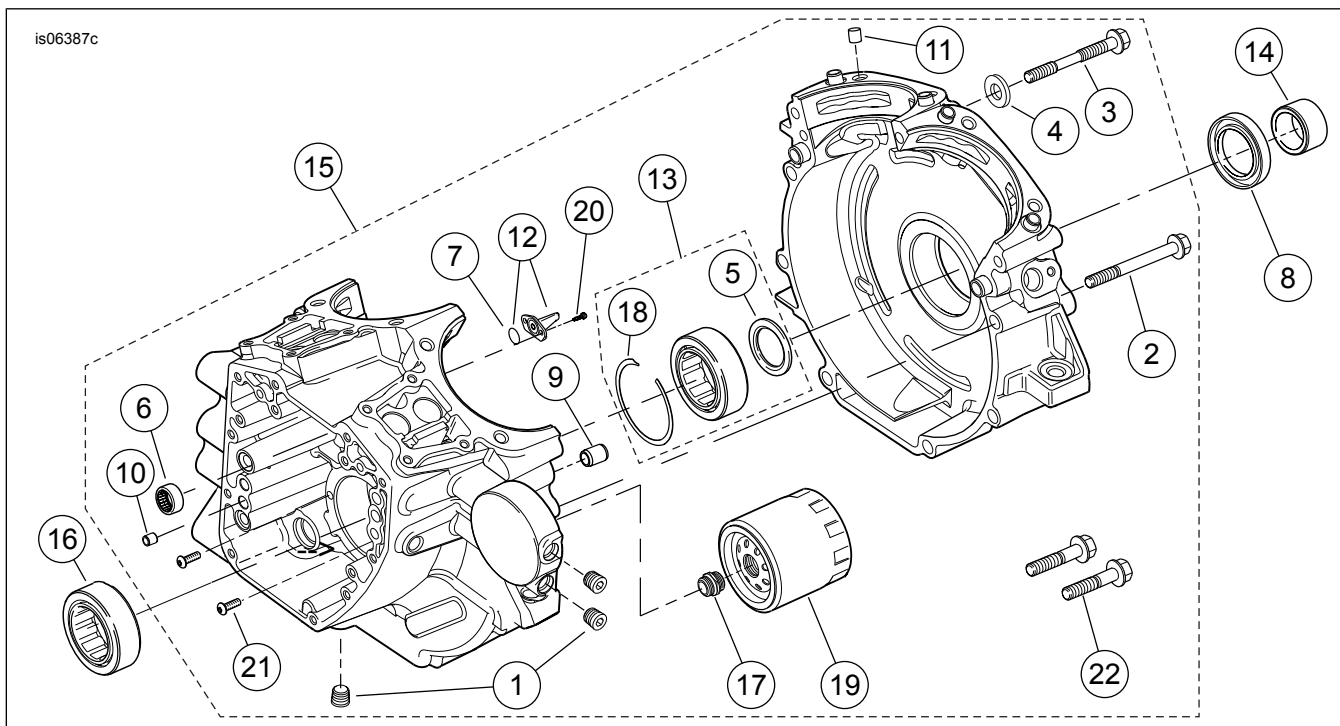


Pav 11. SE120R "Screamin' Eagle Pro" surinkto variklio (alpha) stūmokliai ir smagratis

Lent 18. Techninės dalys, SE120R "Screamin' Eagle Pro" surinkto variklio (alpha) stūmokliai ir smagratis

Elementas	Aprašymas (kiekis)	Dalies numeris
1	Tvirtinimo žiedas	11177A
2	Standartinis stūmoklio žiedų komplektas (2) Stūmoklio žiedų komplektas, 0,254 mm (0,010 colio) didesnis (2)	22526-10 22529-10
3	Standartinis priekinio ir užpakalinio stūmoklių komplektas su žiedų komplektais, stūmoklių pirštais ir blokavimo žiedais Stūmoklių komplektas, priekinis ir galinis, su žiedų komplektais, stūmoklio kaiščiu ir užrakto žiedais, 0,254 mm (0,010 colio) didesnis	22574-10 22576-10
4	Blokavimo žiedas, stūmoklio pirštas (4)	22097-99
5	Stūmoklio pirštas (2)	22310-10
6	Smagračio surinkimo komplektas (4-5/8 col. eigos)	23893-10A

## DALYS, REIKALINGOS UŽDUOČIAI ATLIKTI



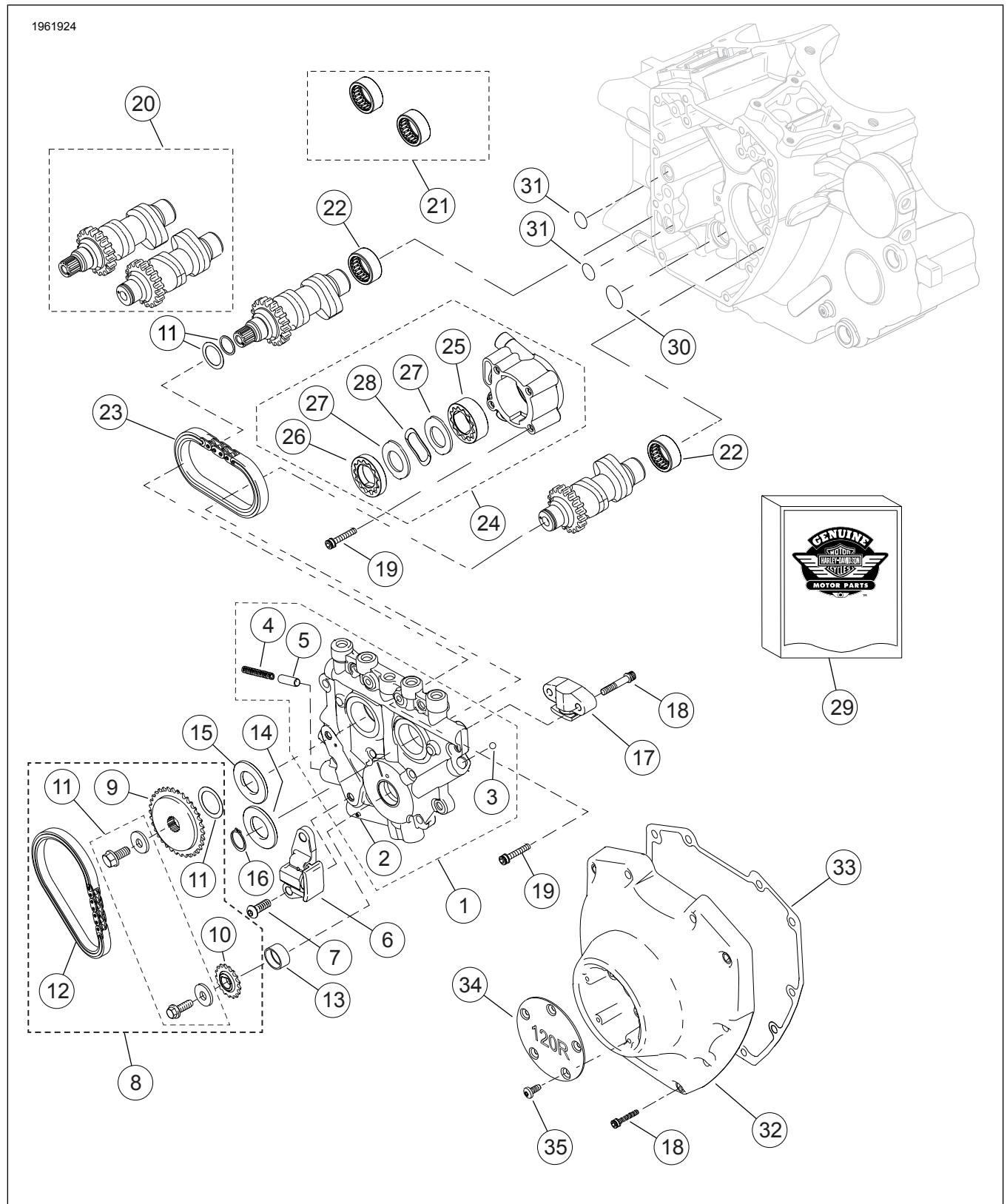
Pav. 12. SE120R "Screamin' Eagle Pro" surinkto variklio (alpha) karteris, variklio alyvos filtras ir aušintuvas

Lent. 19. Techninės dalys, SE120R "Screamin' Eagle Pro" surinkto variklio (alpha) karteris, variklio alyvos filtras ir aušintuvas

Elementas	Aprašymas (kiekis)	Dalies numeris
1	Kaištis (3)	765
2	Varžtas, šešiakampė flanšinė galvutė, 5/16-18 x 76 mm (3.0 colio) ilgio (8)	895
3	Varžtas, karterio viršutinė centrinė dalis	1105
4	Sandarinamoji poveržlė	1086A
5	Poveržlė, 32 mm (1,2 colio) ID, 46 mm (1,8 colio) OD, 3,2 mm (0,12 colio) storio (2). Taip pat įtraukta į 13 elementą.	8972
6	Adatinių guolių komplektas, paskirstymo velenas (2) (Kiekviename komplekte yra dvi guolių sąrankos)	24018-10
7	O formos tarpinė (2). Taip pat įtraukta su 12 elementu.	10930
8	Alyvos sandariklis	12068
9	Kaištelis, 14,158 mm (0,557 colio) D x 19 mm (0,75 colio) ilgio (2)	16574-99A
10	Kaištelis, 9,525 mm (0,375 colio) D x 10,16 mm (0,40 colio) ilgio (2)	16589-99A
11	Kaištelis, 11,074 mm (0,436 colio) D x 15,5 mm (0,61 colio) ilgio (4)	16595-99A
12	Stūmoklio aušinimo purkštukas (2) (įtrauktas 7 elementas)	22315-06A
13	Guolių komplektas, kairė pusė (įtraukti 5 elementas, 18 elementas, guolis 24605-07 ir guolio vidinis žiedas)	24004-03B
14	Tarpiklis, žvaigždės velenas	24009-06
15	Karterio komplektas (juodas) (įtraukti 1, 2, 3, 4, 6, 9, 10, 11, 12, 16, 18, 20, 21 ir 22 elementai)	24601-10B
16	Guolis, pagrindinis (dešinė pusė)	24604-00D
17	Adapteris, alyvos filtro	26352-95A
18	Fiksavimo žiedas. Taip pat įtraukta į 13 elementą.	35114-02
19	Alyvos filtras (chrominis)	63798-99A
20	Varžtas, "TORX <sup>®</sup> " galvutė, 8-32 x 9,525 mm (0,375 colio) ilgio (4)	68042-99
21	Varžtas, guolio užspaudimas, "TORX <sup>®</sup> " mygtuko galvutė, 1/4-20 x 11.1 mm (0.44) ilgio (2)	703B
22	Varžtas, šešiakampė flanšinė galvutė, su poveržle, 3/8-16 x 40,4 mm (1,59 colio), 8 klasė, su užraktu (2)	3983

# DALYS, REIKALINGOS UŽDUOČIAI ATLIKTI

1961924



Pav. 13. SE120R "Screamin' Eagle Pro" surinkto variklio (alpha) paskirstymo velenai ir paskirstymo veleno dangtelis

## DALYS, REIKALINGOS UŽDUOČIAI ATLIKTI

Lent 20. Techninės dalys, SE120R "Screamin' Eagle Pro" surinkto variklio (alpha) paskirstymo velenai ir paskirstymo veleno dangtelis

Elementas	Aprašymas (kiekis)	Dalies numeris
1	Paskirstymo veleno atraminės plokštės sąranka (įtraukti 2–5 elementai)	25400019
2	• Ritininis kaištelis	601
3	• Rutuliukas (12) (aptarnaujamas tik 1)	8873
4	• Nutekėjimo vožtuvo spyruoklė	26210-99
5	• Alyvos siurblio nutekėjimo vožtuvai	26400-82B
6	Grandies tempimo tarpinė, pagrindinių pavaros paskirstymo velenų grandies	39968-06
7	Sraigas, pagrindinio paskirstymo veleno grandies tempimo tarpinė (2)	942
8	Paskirstymo veleno grandinės ir tvirtinimo komplektas (įtraukti 9-12 elementai)	25585-06
9	• Paskirstymo velenų pavaros žvaigždė, 34 T	25728-06
10	• Žvaigždė, paskirstymo veleno pavara (ant alkūninio veleno), 17 T	25673-06
11	• Paskirstymo velenėlių pavaros žvaigždės laikymo komplektas	91800088
12	• Pagrindinių paskirstymo velenų pavaros grandis	25675-06
13	Ivorė, alkūninis velenas	Atskirai neparduodama
14	Tarpiklis, paskirstymo veleno pavaros žvaigždės suvedimas, 2,54 mm (0,100 colio) storio	25729-06
15	Tarpiklis, paskirstymo veleno pavaros žvaigždės suvedimas, 2,54 mm (0,100 colio) storio (naudokite pagal poreikius)	25729-06
	Tarpiklis, paskirstymo veleno pavaros žvaigždės suvedimas, 2,79 mm (0,110 colio) storio (naudokite pagal poreikius)	25731-06
	Tarpiklis, paskirstymo veleno pavaros žvaigždės suvedimas, 2,79 mm (0,110 colio) storio (naudokite pagal poreikius)	25734-06
	Tarpiklis, paskirstymo veleno pavaros žvaigždės suvedimas, 3,05 mm (0,120 colio) storio (naudokite pagal poreikius)	25736-06
	Tarpiklis, paskirstymo veleno pavaros žvaigždės suvedimas, 3,05 mm (0,120 colio) storio (naudokite pagal poreikius)	25737-06
	Tarpiklis, paskirstymo veleno pavaros žvaigždės suvedimas, 3,3 mm (0,130 colio) storio (naudokite pagal poreikius)	25738-06
	Tarpiklis, paskirstymo veleno pavaros žvaigždės suvedimas, 3,3 mm (0,130 colio) storio (naudokite pagal poreikius)	
	Tarpiklis, paskirstymo veleno pavaros žvaigždės suvedimas, 3,56 mm (0,140 colio) storio (naudokite pagal poreikius)	
	Tarpiklis, paskirstymo veleno pavaros žvaigždės suvedimas, 3,56 mm (0,140 colio) storio (naudokite pagal poreikius)	
	Tarpiklis, paskirstymo veleno pavaros žvaigždės suvedimas, 3,81 mm (0,150 colio) storio (naudokite pagal poreikius)	
	Tarpiklis, paskirstymo veleno pavaros žvaigždės suvedimas, 3,81 mm (0,150 colio) storio (naudokite pagal poreikius)	
16	Tvirtinimo žiedas	11461
17	Grandies tempimo tarpinė, antrinių pavaros paskirstymo velenų grandies	39969-06
18	Varžtas, antrinis paskirstymo veleno grandinės tempiklis (2)	4740A
	Varžtas, paskirstymo veleno dangtelis (10)	4740A
	1/4-20 x 31,8 mm (1,25 colio) ilgio, 8 klasė, rifluotas, su užraktu	
19	Varžtas, lizdinė galvutė, 1/4-20 x 25,4 mm (1,0 colio) ilgio, su užraktu (10)	4741A
20	Paskirstymo veleno komplektas, priekinis ir galinis, SE266E	25494-10
21	Adatinių guolių komplektas, paskirstymo velenas (įtraukti du 22 elementai)	24018-10
22	• Guolis, adatinis, pilnas komplektas (2)	Atskirai neparduodama
23	Antrinių paskirstymo velenų pavaros grandis	25683-06
24	Alyvos siurblio sąranka (įtraukti 25-28 elementai)	26037-06
25	• Gerotoriaus sąranka, prapūtimas	26278-06
26	• Gerotoriaus sąranka, slėgis	26281-06
27	• Skiriamoji plokštelė, gerotorius (2)	26282-06
28	• Spyruoklė, skyriklis	40323-00
29	Tarpiklių komplektas, paskirstymo veleno aptarnavimas (įtrauktas 31 elementas ir 16 lentelėje pažymėti "*" elementai)	17045-99D
30	• O formos tarpinė, 17 mm (0,671) ID, geltona	11293
31	O formos tarpinė, 9,2 mm (0,362 colio) ID, ruda (2)	11301
32	Paskirstymo veleno dangtelis, (chrominis)	25369-01B
33	Tarpiklis, kumštelio dangtelis	25244-99A
34	Dangtelis, sinchronizavimas, "120R"	25495-10
35	Varžtas, "TORX" galvutė, 8-32 x 0.375 ilgio (5)	68042-99