



SE120ST "SCREAMIN' EAGLE" SURINKTAS VARIKLIS

BENDROJI INFORMACIJA

Komplekto numeris

19221-15

Modeliai

Informaciją apie tai, kuriems modeliams tai tinka, žr. dalių ir priedų (P&A) mažmeninės prekybos kataloge arba interneto svetainės www.harley-davidson.com skyriuje apie dalis ir priedus (tik anglų k.).

PASTABA

- Tam, kad būtų galima įsitikinti, jog laikomasi reikalavimų dėl išmetalų, kai variklis keičiamas kitu, su juo turi būti sumontuoti ir taršos kontrolės įrenginiai bei sistemos, atitinkančios transporto priemonės metus bei modelį. Šio reikalavimo nesilaikymas pagal JAV Aplinkos apsaugos agentūros (EPA) taisykles yra traktuojamas kaip nesankcionuotas modifikavimas, už kurį gali būti skiriamos didelės baudos.
- Viešuosiuose keliuose eksploatuoti leidžiama tik tada, kai variklis yra sumontuotas atitinkamai nurodytuose transporto priemonių modeliuose. Jei sumontuojama į kitus (ne atitinkamai nurodytus) modelius, eksploatuoti viešuosiuose keliuose teisės aktais draudžia. Netaikoma "P&A" dalių ir priedų 24 mėnesių garantija. Varikliui suteikiama vienerių metų garantija, jei jis yra sumontuotas nurodytuose atitinkamuose modeliuose su tinkamu, reikalavimus atitinkančiu EDM parsisiuntimu. Dėl garantijos deklaracijos susisiekite su „Harley-Davidson“ prekybos atstovu.
- **2016 modeliams:** Nauja gamybos informacijos etiketė (EO: M-005-0220) yra būtina. VIN etiketė yra ant rėmo vamzdžio po vairo rankenomis. Naują gaminio informacijos etiketę ant transporto priemonės rėmo vamzdžio uždėkite po VIN etiketę. Dalinė išmetamųjų teršalų kiekio ženklinimo etiketė, įtraukta į "Engine Family": GHDXC1.96AEG, komplektą yra būtina 2016 modeliams, pagal išmetamųjų teršalų reglamento reikalavimus. Ją rasite ant rėmo vamzdžio po vairo rankenomis. Uždėkite šio komplekto etiketę ant transporto priemonės etiketės viršutinės dalies.
- **2015 modeliams:** Nauja gamybos informacijos etiketė (EO: M-005-0208) yra būtina. VIN etiketė yra ant rėmo vamzdžio po vairo rankenomis. Naują gaminio informacijos etiketę ant transporto priemonės rėmo vamzdžio uždėkite po VIN etiketę. Dalinė išmetamųjų teršalų kiekio ženklinimo etiketė, įtraukta į "Engine Family": FHDXC1.96AEG, komplektą yra būtina 2015 modeliams, pagal išmetamųjų teršalų reglamento reikalavimus. Ją rasite ant rėmo vamzdžio po vairo rankenomis. Uždėkite šio komplekto etiketę ant transporto priemonės etiketės viršutinės dalies.
- **2010-2014 m. modeliams:** Nauja gamybos informacijos etiketė (EO: D-338-81) yra būtina. VIN etiketė yra ant rėmo vamzdžio po vairo rankenomis. Naują gaminio informacijos etiketę ant transporto priemonės rėmo vamzdžio uždėkite po VIN etiketę.

Garantijos deklaracija

Informaciją apie išmetalų lygio garantiją žr. transporto priemonės savininko vadove.

Jei pageidaujate gauti „Harley-Davidson“ surinkto variklio „Street Performance“ ribotosios garantijos dokumento kopiją, kreipkitės į „Harley-Davidson“ prekybos atstovą: 12 mėnesių / neribota rida.

Turinys

Lent 1. TURINYS

Puslapis	Tema
2	PARUOŠIMAS
2	ESAMO VARIKLIO IŠEMIMAS
2	SE120ST VARIKLIO MONTAVIMAS
3	SE120ST VARIKLIO SPECIFIKACIJOS
3	GAMYBOS LEIDŽIAMOS PAKLAIDOS
4	SUSIDĖVĖJIMO RIBA
4	SE120ST CILINDRAI
5	SE120ST STUMOKLIAI
8	DALYS, REIKALINGOS UŽDUOČIAI ATLIKTI

Montavimo reikmenys

- **Rekomenduojama sintetinė variklio alyva:** "Screamin' Eagle SYN3[®]" 20W50 (Dalies Nr. 99824-03/00QT).
- **2010 "Touring" modeliams:** Šio variklio montavimo darbams būtinas SE didelio pajėgumo kompensatoriaus komplekto (Dalies Nr. 40100061) sumontavimas.
- **2011-2013 "Touring" modeliams:** Šio variklio montavimo darbams būtinas "Screamin' Eagle" didelio našumo kompensatoriaus komplekto (Dalies Nr. 42200064A) sumontavimas.
- Būtinai sankabos komplektas, palaikantis bent 189,8 N·m (140 ft·lbs) apsuokų. "Harley-Davidson" rekomenduoja sumontuoti "Screamin' Eagle" slėgio sankabą (Dalies Nr. 37000121) ir diafragmos spyruoklę (Dalies Nr. 37951-98).
- Reikalingas "Screamin' Eagle" išmetimo tarpinių komplektas (Dalies Nr. 17048-98).
- Rekomenduojamas alyvos aušintuvas. Žr. dalių ir priedų (P&A) mažmeninės prekybos kataloge arba interneto svetainės www.harley-davidson.com skyriuje apie dalis ir priedus.
- Atsisiuntimas naudojant "Digital Technician". Kreipkitės į „Harley-Davidson“ pardavėją.
- Dėl specialiųjų įrankių, reikalingų norint sumontuoti šį komplektą, žr. techninės priežiūros vadovą.



▲ ĮSPĖJIMAS

Vairuotojo ir keleivio saugumas priklauso nuo tinkamo šio rinkinio sumontavimo. Vadovaukitės atitinkamomis techninės priežiūros vadovo procedūromis. Jei patys procedūros atlikti negalite arba neturite tinkamų įrankių, tegu sumontuoja „Harley-Davidson“ pardavėjas. Netinkamai sumontavus šį rinkinį, galima sunkiai arba mirtinai susižaloti. (00333b)

PASTABA

Šiame instrukcijų lape yra pateikta nuorodų į informaciją iš techninės priežiūros vadovo. Šiems montavimo darbams atlikti reikalingas atitinkamų metų ir modelio motociklo techninės priežiūros vadovas. Gauti jį galite iš „Harley-Davidson“ prekybos atstovo.

Rinkinio turinys

Žr.

- Pav 5 ir Lent 13,
- Pav 6 ir Lent 14,
- Pav 7 ir Lent 15,
- Pav 8 ir Lent 16,
- Pav 9 ir Lent 17,
- Pav 10 ir Lent 18,
- Pav 11 ir Lent 19.

PARUOŠIMAS

1. Motociklą užvežkite ant tinkamo keltuvo.

▲ ĮSPĖJIMAS

Atlikdami degalų sistemos techninę priežiūrą, nerūkykite ir nesukelkite atvirų liepsnų ar kibirkščių. Benzinas yra ypač degus ir labai sprogus, dėl to galima sunkiai arba mirtinai susižaloti. (00330a)

▲ ĮSPĖJIMAS

Norėdami, kad nebūtų purškiami degalų pūslai, prieš atjungdami tiekimo liniją išleiskite orą iš aukšto slėgio degalų sistemos. Benzinas yra ypač degus ir labai sprogus, dėl to galima sunkiai arba mirtinai susižaloti. (00275a)

2. Vadovaudamiesi techninės priežiūros vadovu atlikite tokius veiksmus:
 - a. Nuimkite sėdynę.
 - b. Ištuštinkite ir atjunkite degalų tiekimo vamzdelį.

▲ ĮSPĖJIMAS

Kad transporto priemonė nebūtų netyčia užvesta (dėl to galima sunkiai arba mirtinai susižaloti), reikia išimti pagrindinį saugiklį. (00251b)

PASTABA

- **SU apsaugos sistemos sirena:** turėdami prijungtą elektroninį raktą nustatykite uždegimo jungiklį į padėtį ON (įjungta). Žr. techninės priežiūros vadovą. Deaktyvinkite apsaugos sistemą. **IŠ KARTO** išimkite pagrindinį saugiklį.

- **BE apsaugos sirenos:** žr. techninės priežiūros vadovą. Išimkite pagrindinį saugiklį.

VISI modeliai:

3. Vadovaudamiesi techninės priežiūros vadovu atlikite tokius veiksmus:
 - a. Nuo degalų bako nuimkite prietaisų skydelį (jei yra).
 - b. Nuimkite degalų baką.
4. Pakelkite motociklą.

IŠĖMIMAS

Esamo variklio išėmimas

1. Variklį nuimkite nuo važiuoklės. Žr. techninės priežiūros vadovo skyrių VARIKLIS.

SE120ST VARIKLIO MONTAVIMAS

1. Prieš montuodami variklį įsitikinkite, kad tepimo sistemoje nėra jokių pašalinių objektų ar teršalų. Tegul alyvos karterį išplauna „Harley-Davidson“ prekybos atstovas arba kvalifikuotas technikas.
2. Nuimkite alyvos praleidimo dangtelius ar kamščius ties variklio ir transmisijos sąsaja.
3. Žr. techninės priežiūros vadovo skyrių VARIKLIS. Variklį sumontuokite ant važiuoklės.
4. **2010 "Touring" modeliams:** Vadovaudamiesi to komplekto instrukcijomis sumontuokite "Screamin' Eagle" didelio pajėgumo kompensatoriaus komplektą (Dalies Nr. 40100061, įsigyjama atskirai). **2011-2013 "Touring" modeliams:** Vadovaudamiesi to komplekto instrukcijomis sumontuokite "Screamin' Eagle" didelio pajėgumo kompensatoriaus komplektą (Dalies Nr. 42200064A, įsigyjama atskirai).
5. Vadovaudamiesi su šiuo komplektu pateiktais nurodymais sumontuokite droselio korpusą ir didelio srauto purkštukus.

UŽBAIGIMAS

1. Sumontuokite degalų baką. Žr. techninės priežiūros vadovą.
2. Įdėkite pagrindinį saugiklį. Žr. techninės priežiūros vadovą.
3. Sumontuokite sėdynę. Uždėję sėdynę, patraukite ją į viršų, kad įsitikintumėte, jog ji gerai pritvirtinta. Žr. techninės priežiūros vadovą.

PRANEŠIMAS

Montuojant šį rinkinį reikia iš naujo sukalibruoti ECM. Tinkamai iš naujo nesukalibravus ECM, galima rimtai sugadinti variklį. (00399b)

4. Montuodami šį komplektą atsisiųskite naują ECM kalibravimo duomenų rinkinį. Žr. „Screamin' Eagle Pro“ katalogą arba susisiekite su „Harley-Davidson“ prekybos atstovu.
5. Užveskite variklį ir leiskite jam veikti. Pakartokite kelis kartus, kad įsitikintumėte, jog viskas veikia tinkamai.

NAUDOJIMAS

Nurodymus dėl naujojo variklio įvažinėjimo žr. transporto priemonės savininko vadovo skyriuje ĮVAŽINĖJIMO LAIKOTARPIO TAISYKLĖS.

TECHNINĖ PRIEŽIŪRA

1. Žr. transporto priemonės techninės priežiūros vadovo arba savininko vadovo skyrių TECHNINĖS PRIEŽIŪROS GRAFIKAS.
2. Tinkamas techninės priežiūros procedūras žr. techninės priežiūros vadovo skyriuje VARIKLIS.

SE120ST VARIKLIO SPECIFIKACIJOS

PASTABA

Toliau pateiktuose skyriuose nurodyta unikali informacija, kurios nėra techninės priežiūros vadovo skyriuje VARIKLIS. Ši informacija yra susijusi su „Touring“ platformų „Twin Cam 103“ varikliais „alpha“.

Lent 2. Variklis: "Screamin' Eagle Twin Cam" SE120ST

Elementas	Specifikacija	
Kompresijos koeficientas	10,5:1	
Cilindro skersmuo	4.060 col	103.12 mm
Stūmoklio eiga	4.625 col	117.48 mm
Darbinis tūris	119.75 kub col	1962.39 cm ³
Tepimo sistema	Slėginis sausasis karteris su alyvos aušintuvu	

GAMYBOS LEIDŽIAMOS PAKLAIDOS

Toliau pateiktose lentelėse nepateiktų "Twin-Cam 103™" specifikacijų ieškokite techninės priežiūros vadove.

Lent 3. Cilindro galvutės

ELEMENTAS	COL.	MM
Vožtuvo kreiptuvais į galvutę (sandarus)	0.0020-0.0033	0.051-0.084
Įtraukimo vožtuvo lizdas galvutėje (sandarus)	0.004-0.0055	0.102-0.140
Išmetimo vožtuvo lizdas galvutėje (sandarus)	0.004-0.0055	0.102-0.140

Lent 4. vožtuvai

ELEMENTAS	COL.	MM
Įstatykite į kreiptuvą (įtraukimo ir išmetimo)	0.0011-0.0029	0.028-0.074
Sėdynės plotis	0.034-0.062	0.86-1.57
Kojelės iškyša iš cilindro galvutės stebulės	1.990-2.024	50.55-51.41

Lent 5. Vožtuvų spyruoklių specifikacijos

ELEMENTAS	SLĖGIS	MATMUO
Uždaryta	180 svarai (79 kg)	1.800 col. (45.7 mm)
Atidaryti	500 svarai (196 kg)	1.177 col. (29.9 mm)
Laisvasis ilgis	netaikoma	2.210 col. (56.1 mm)

Lent 6. Stūmokliai

Stūmoklis:	Tarpelis (col.)
Stūmoklio ir cilindro atitikimas (laisvas)	0.0026-0.0036
Stūmoklio piršto atitikimas (laisvas)	0.0003-0.0008
Viršutinio žiedo galų tarpelis	0.012-0.020
Antrojo žiedo galų tarpelis	0.016-0.024
Alyvos kontrolės žiedo briaunų tarpelis	0.008-0.0028
Viršutinio žiedo šoninis tarpelis	0.0010-0.0022
Antrojo žiedo šoninis tarpelis	0.0010-0.0022
Alyvos kontrolės žiedo šoninis tarpelis	0.0003-0.0072

Lent 7. Paskirstymo veleno specifikacijos - 259E

Įsiurbimo anga	Specifikacija
Atidarymas	19° BTDC
Uždarymas	47° ABDC
Trukmė	246°
Didžiausias vožtuvo pakilimas	0,579 colio.
Vožtuvo pakėlimas @ TDC	0,182 colio.
Išmetamosios dujos	Specifikacija
Atidarymas	58° BBDC
Uždarymas	12° ATDC
Trukmė	250°
Didžiausias vožtuvo pakilimas	0,579 colio.
Vožtuvo pakėlimas @ TDC	0,155 colio.
Paskirstymo veleno sinchronizavimas @ 0,053 colio. Kėliklio kėlimas paskirstymo velenėlio laipsniais	

SUSIDĖVĖJIMO RIBA

Spręsdami, ar dalį reikia keisti, vadovaukitės dėvėjimosi ribomis.

PASTABA

Toliau pateiktose lentelėse nepateiktų "Twin-Cam 103™" specifikacijų ieškokite techninės priežiūros vadove

Lent 8. Cilindrai

ELEMENTAS	PAKEISKITE, JEIGU SUSIDĖVĖJIMAS VIRŠIJA	
	COL.	MM
Kūgis	0.002	0.051
Neapvalus	0.002	0.051
Tarpinės arba žiedinių tarpiklių paviršių deformacija: viršus	0.006	0.152
Tarpinės arba žiedinių tarpiklių paviršių deformacija: pagrindas	0.004	0.102

Lent 9. Cilindro galvutė

ELEMENTAS	PAKEISKITE, JEIGU SUSIDĖVĖJIMAS VIRŠIJA	
	COL.	MM
Standartinis	4.062	103.17
0.010 col. per didelis	4.072	103.43

Lent 10. Stūmokliai

Stūmoklio ir cilindro atitikimas (laisvas)	Dėvėjimosi riba (col.)
Atitikimas cilindrai (laisvas)	0.0061
Stūmoklio piršto atitikimas (laisvas)	0.0011

Lent 10. Stūmokliai

Stūmoklio ir cilindro atitikimas (laisvas)	Dėvėjimosi riba (col.)
Viršutinio žiedo galų tarpelis	0.030
Antrojo žiedo galų tarpelis	0.034
Alyvos kontrolės žiedo briaunų tarpelis	0.038
Viršutinio žiedo šoninis tarpelis	0.0030
Antrojo žiedo šoninis tarpelis	0.0030
Alyvos kontrolės žiedo šoninis tarpelis	0.0079

SE120ST CILINDRAI

Paruošimas

1. Motociklą užvežkite ant tinkamo keltuvo.

▲ ĮSPĖJIMAS

Atlikdami degalų sistemos techninę priežiūrą, nerūkykite ir nesukelkite atvirų liepsnų ar kibirkščių. Benzinas yra ypač degus ir labai sprogus, dėl to galima sunkiai arba mirtinai susižaloti. (00330a)

▲ ĮSPĖJIMAS

Norėdami, kad nebūtų purškiami degalų purlai, prieš atjungdami tiekimo liniją išleiskite orą iš aukšto slėgio degalų sistemos. Benzinas yra ypač degus ir labai sprogus, dėl to galima sunkiai arba mirtinai susižaloti. (00275a)

2. Vadovaudamiesi techninės priežiūros vadovu atlikite tokius veiksmus:
 - a. Nuimkite sėdynę.
 - b. Ištuštinkite ir atjunkite degalų tiekimo vamzdelį.

▲ ĮSPĖJIMAS

Kad transporto priemonė nebūtų netyčia užvesta (dėl to galima sunkiai arba mirtinai susižaloti), reikia išimti pagrindinį saugiklį. (00251b)

PASTABA

- **SU apsaugos sistemos sirena:** turėdami prijungtą elektroninį raktą nustatykite uždegimo jungiklį į padėtį ON (ijungta). Žr. techninės priežiūros vadovą. Deaktyvinkite apsaugos sistemą. **IŠ KARTO** išimkite pagrindinį saugiklį.
- **BE apsaugos sistemos sirenos:** žr. techninės priežiūros vadovą. Išimkite pagrindinį saugiklį.

VISI modeliai:

3. Vadovaudamiesi techninės priežiūros vadovu atlikite tokius veiksmus:
 - a. Nuo degalų bako nuimkite prietaisų skydelį (jei yra).
 - b. Nuimkite degalų baką.
4. Pakelkite motociklą.

Variklio komponentų nuėmimas

1. Žr. techninės priežiūros vadovą. Nuimkite esamą oro filtro bloką.
2. Vadovaudamiesi techninės priežiūros vadovu, pašalinkite esamą išmetimo sistemą.

3. Nuardykite variklio viršutinę dalį. Žr. techninės priežiūros vadovo variklio skyrius.

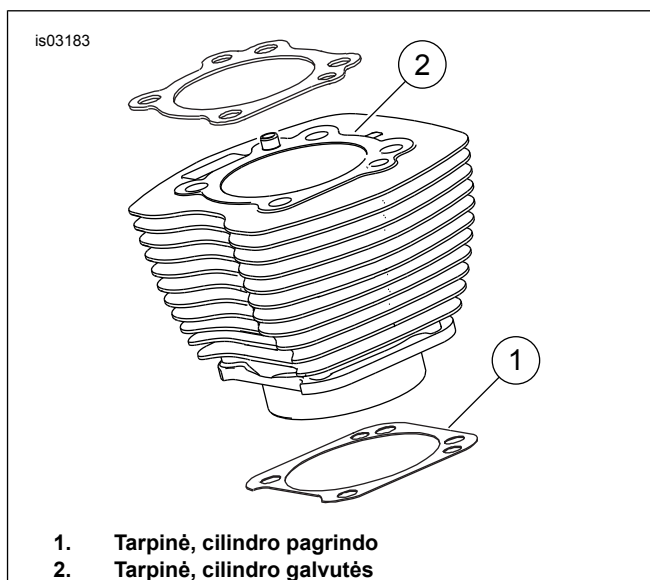
Sumontuokite viršutinio variklio galo komponentus

PASTABA

- Žr. Pav 1. 103 mm (4.060 in) cilindro pagrindo tarpine (1) ir cilindro galvutės tarpine (2) pašalina O formos tarpinių poreikį. Nenaudokite žiedinių tarpiklių ant cilindro kaištelių ar cilindro įvorių.
- Naują pagrindo tarpinę (1) montuokite reljefine puse žemyn, įgaubta puse į viršų.

1. Žr. techninės priežiūros vadovą. Surinkite variklį su tokiu pakeitimu:

- a. Surinkite variklio viršutinį galą naudodami pagrindo tarpines ir galvutės tarpines iš komplekto. Žr. techninės priežiūros vadovo skyrių VARIKLIS.



1. Tarpinė, cilindro pagrindo
2. Tarpinė, cilindro galvutės

Pav 1. Cilindrų tarpinės

Galutinis surinkimas

1. Sumontuokite degalų baką. Žr. techninės priežiūros vadovą.
2. Įdėkite pagrindinį saugiklį. Žr. techninės priežiūros vadovą.
3. Sumontuokite sėdynę. Uždėję sėdynę, patraukite ją į viršų, kad įsitikintumėte, jog ji gerai pritvirtinta. Žr. techninės priežiūros vadovą.

SE120ST STŪMOKLIAI

Žr. techninės priežiūros vadovo skyrių VARIKLIS.

Stūmoklio montavimas

▲ ĮSPĖJIMAS

Kad transporto priemonė nebūtų netyčia užvesta (dėl to galima sunkiai arba mirtinai susižaloti), prieš atlikdami tolesnius veiksmus atjunkite akumuliatoriaus kabelius (pirmiausia neigiamą (-) kabelį). (00307a)

▲ ĮSPĖJIMAS

Pirmiausia atjunkite neigiamą (-) akumuliatoriaus kabelį. Jei teigiamas (+) kabelis liečia žemę ir prijungtas neigiamas (-) kabelis, dėl susidariusių kibirkščių akumuliatorius gali sprogti, dėl to galima sunkiai arba mirtinai susižaloti. (00049a)

1. Žr. techninės priežiūros vadovą. Nuimkite sėdynę. Atjunkite abu akumuliatoriaus kabelius, pirmiau neigiamąjį. Išsaugokite visą sėdynės montavimo įrangą.

▲ ĮSPĖJIMAS

Atlikdami degalų sistemos techninę priežiūrą, nerūkykite ir nesukelkite atvirų liepsnų ar kibirkščių. Benzinas yra ypač degus ir labai sprogus, dėl to galima sunkiai arba mirtinai susižaloti. (00330a)

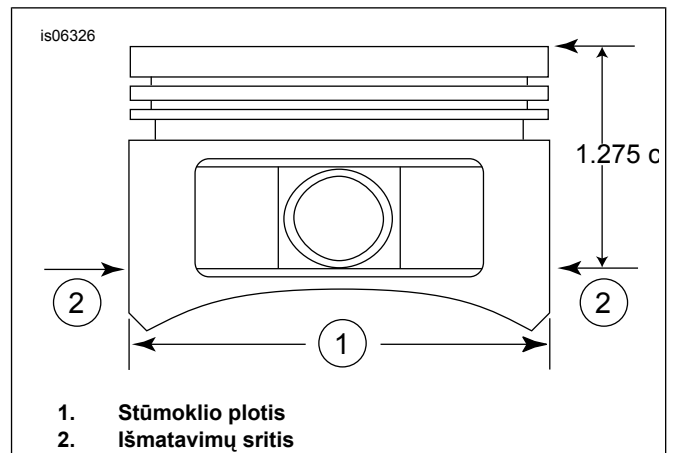
2. Žr. VARIKLIS: Techninės priežiūros vadovo MOTOCIKLO PARUOŠIMO TECHNINĖS PRIEŽIŪROS DARBAMS ir VIRŠUTINIO GALO KAPITALINĖS TECHNINĖS PRIEŽIŪROS, IŠARDYMO skiltys cilindrų galvučių, cilindrų ir stūmoklio išėmimo procedūroms.
3. Sekite procedūros instrukcijomis VARIKLIO skiltyje: Techninės priežiūros vadovo VIRŠUTINIO GALO/ CILINDRO/ VIRŠUTINĖS JUNGIAMOSIOS TRAUKLĖS DALINIO SURINKIMO PRIEŽIŪROS IR REMONTO skiltys dalių patikrai.
4. Žr. VARIKLIS: Techninės priežiūros vadovo CILINDRO DALINIO SURINKIMO PRIEŽIŪROS IR REMONTO skiltys, gręžimo ir šlifavimo procedūrų instrukcijos.

PASTABA

- Sumontuokite viršutinį žiedą (cilindrinį) ir antrą žiedą (kūginį), „N“ atžyma į viršų. Alyvos žiediniai turėklai gali būti montuojami bet kuria puse į viršų.
- Dėl šio komplekto pateiktų 103 mm (4.060 in) cilindrų pagrindo tarpinių ir cilindrų galvučių tarpinių - nebereikia O formos tarpinių (Dalis Nr. 11273). **Nenaudokite** O formos tarpinių ant cilindrų kaištelių ar cilindrų įvorių.
- Naują pagrindo tarpinę montuokite reljefine puse žemyn, įgaubta puse į viršų.

PASTABA

Šioje vietoje, naudodamiesi Lent 11, kaip atskaitos tašku, patikrinkite stūmoklio į cilindrą tilpimą.



Pav 2. Stūmoklio išmatavimai

5. Žr. 2 pav. Išmatuokite stūmoklio plotį (1), 90 laipsnių kampu, horizontaliai, iš abiejų stūmoklio kaiščio angos pusių ir 1,275 col. (32.385 mm) žemyn nuo stūmoklio plokštumos (viršutinio) paviršiaus (2). Šioje vietoje žr. Lent 11 stūmoklio tilpimą į cilindrą.
6. Šio komplekto stūmokliai yra skirti konkrečiai priekiu arba galui. Sumontuokite stūmoklį pažymėtą, kaip "FRONT" (priekinis) cilindro priekyje, rodykle į variklio **priekį**. Sumontuokite stūmoklį pažymėtą, kaip "REAR" (galinis) cilindro gale, rodykle į variklio **priekį**.
7. Žr. VARIKLIS: Stūmoklio, cilindrų ir cilindrų galvučių montavimo procedūrų techninės priežiūros VIRŠUTINIO GALO KAPITALINĖS TECHNINĖS PRIEŽIŪROS, SURINKIMO skiltis.

Lent 11. Specifikacijos

Stūmoklis:	Tarpelis (col.)
Stūmoklio ir cilindro atitikimas (laisvas)	0.0026-0.0036
Stūmoklio piršto atitikimas (laisvas)	0.0003-0.0008
Viršutinio žiedo galų tarpelis	0.012-0.020
Antrojo žiedo galų tarpelis	0.016-0.024
Alyvos kontrolės žiedo briaunų tarpelis	0.008-0.0028
Viršutinio žiedo šoninis tarpelis	0.0010-0.0022
Antrojo žiedo šoninis tarpelis	0.0010-0.0022
Alyvos kontrolės žiedo šoninis tarpelis	0.0003-0.0072

Lent 12. Susidėvėjimo ribos

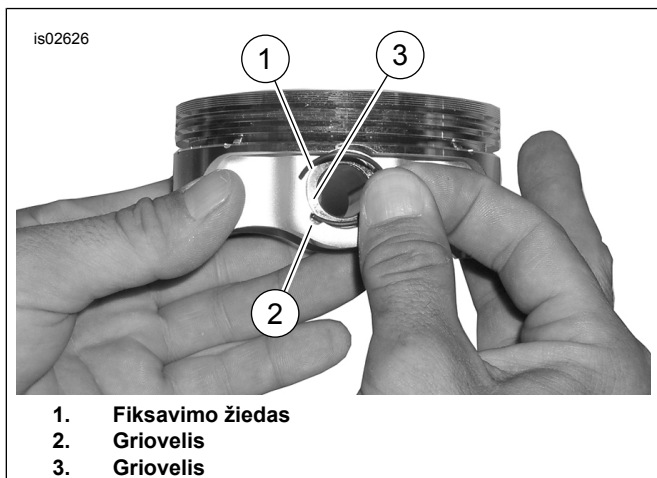
Stūmoklio ir cilindro atitikimas (laisvas)	Dėvėjimosi riba (col.)
Atitikimas cilindrai (laisvas)	0.0061
Stūmoklio piršto atitikimas (laisvas)	0.0011
Viršutinio žiedo galų tarpelis	0.030
Antrojo žiedo galų tarpelis	0.034
Alyvos kontrolės žiedo briaunų tarpelis	0.038
Viršutinio žiedo šoninis tarpelis	0.0030
Antrojo žiedo šoninis tarpelis	0.0030
Alyvos kontrolės žiedo šoninis tarpelis	0.0079

Stūmoklio piršto tvirtinimo žiedo (fiksavimo žiedo) montavimas

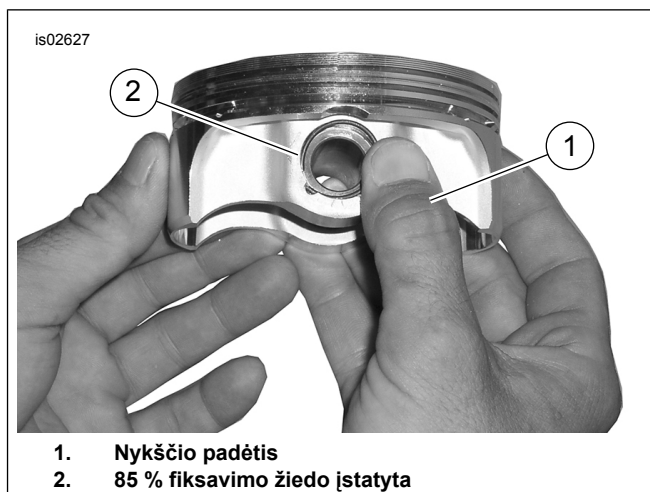
PASTABA

Sumontuoto fiksavimo žiedo tarpas turi būti tiesiai aukštny arba tiesiai žemyn.

1. Žr. Pav 3 . Įmaukite atvirą fiksavimo žiedo dalį (1) į įranta (2) stūmoklio piršto stebulės griovelįje (3) taip, kad tarpas montuojant būtų tiesiai į viršų arba tiesiai žemyn.



Pav 3. Fiksavimo žiedas ir stūmoklis



Pav 4. Įdėkite fiksavimo žiedą

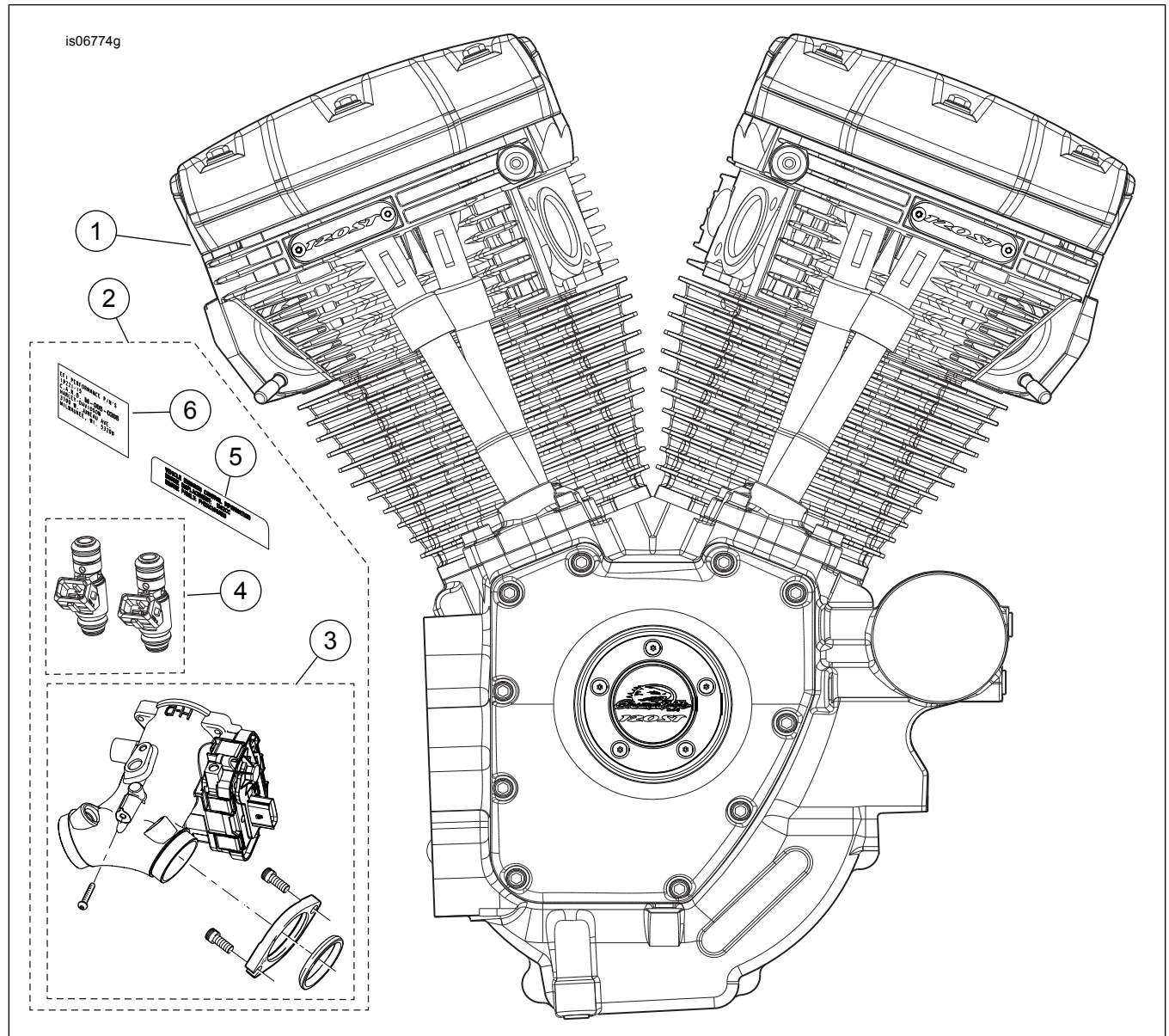
2. Žr. Pav 4 . Nykštį uždėkite (1), kaip parodyta. Stipriai spauskite iki apytiksliai 85% fiksavimo žiedo (2) įsispraus į griovelį.
3. Nesubraižykite ir kitaip nepažeiskite stūmoklio. Į likusią griovelio dalį fiksavimo žiedą įsprauskite mažo diametro atsuktuvu. Pakartokite likusiems fiksavimo žiedams.

PASTABA

Įsitikinkite, kad stūmoklio fiksavimo žiedas pilnai įsodintas į vietą, kitaip BUS PAŽEISTAS VARIKLIS.

4. Žr. VARIKLIS: Galutinės perrinkimo procedūros techninės priežiūros vadovo MOTOCIKLO SURINKIMAS PO PARUOŠIMO DARBŲ skiltyje.

DALYS, REIKALINGOS UŽDUOČIAI ATLIKTI



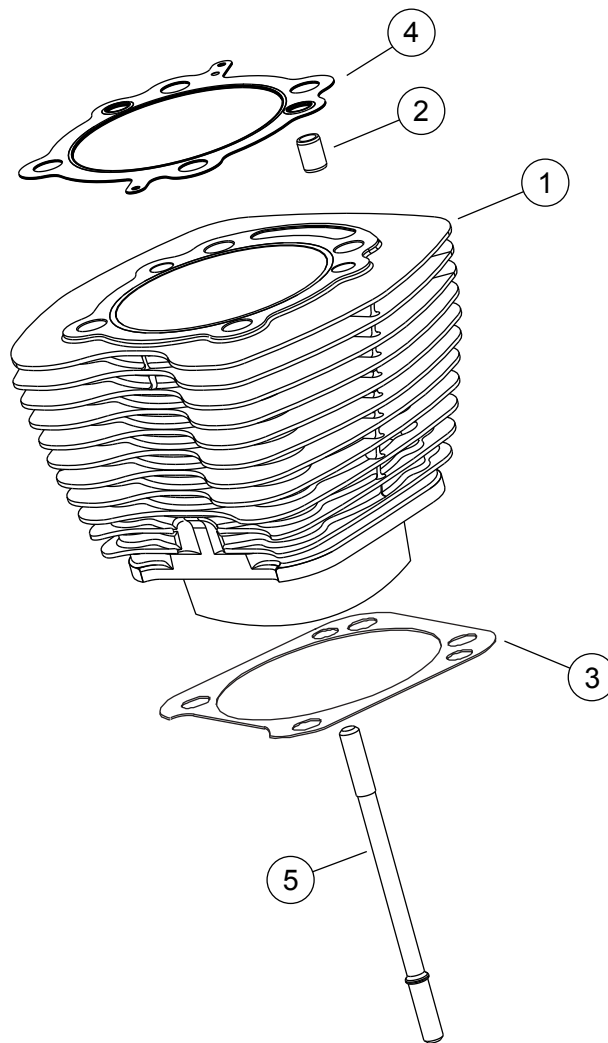
Pav 5. Variklio blokas, "Screamin' Eagle" 120ST surinktas variklis, baigtas

Lent 13. Aptarnavimo dalys, "Screamin' Eagle" 120ST surinktas variklis

Elementas	Aprašymas (kiekis)	Dalies numeris
1	Visas variklio agregatas	19221-15
2	Indukcijos modulio ir tvirtinimo detalių komplektas (į komplektą įeina 3–6 dalys)	Atskirai neparduodama
3	• "Screamin' Eagle" 58 mm droselio korpuso komplektas	27713-08
4	• „Screamin' Eagle“ didelio srauto purkštukų komplektas	27796-08
5	• Dalinio išmetamųjų teršalų ženklavimo etiketė ("Engine Family" GHDXC1.96AEG) (taikoma tik 2016 m. modeliuose)	Atskirai neparduodama
	• Dalinio išmetamųjų teršalų ženklavimo etiketė ("Engine Family" FHDXC1.96AEG) (taikoma tik 2015 m. modeliuose)	Atskirai neparduodama
6	• Nauja produkto informacijos etiketė, " M-005-0220 " (būtina tik 2016 modeliuose)	Atskirai neparduodama
	• Nauja produkto informacijos etiketė, " M-005-0208 " (būtina tik 2015 modeliuose)	Atskirai neparduodama
	• Nauja produkto informacijos etiketė, " D-338-81 " (būtina tik 2010-2014 modeliuose)	Atskirai neparduodama

DALYS, REIKALINGOS UŽDUOČIAI ATLIKTI

is07340a



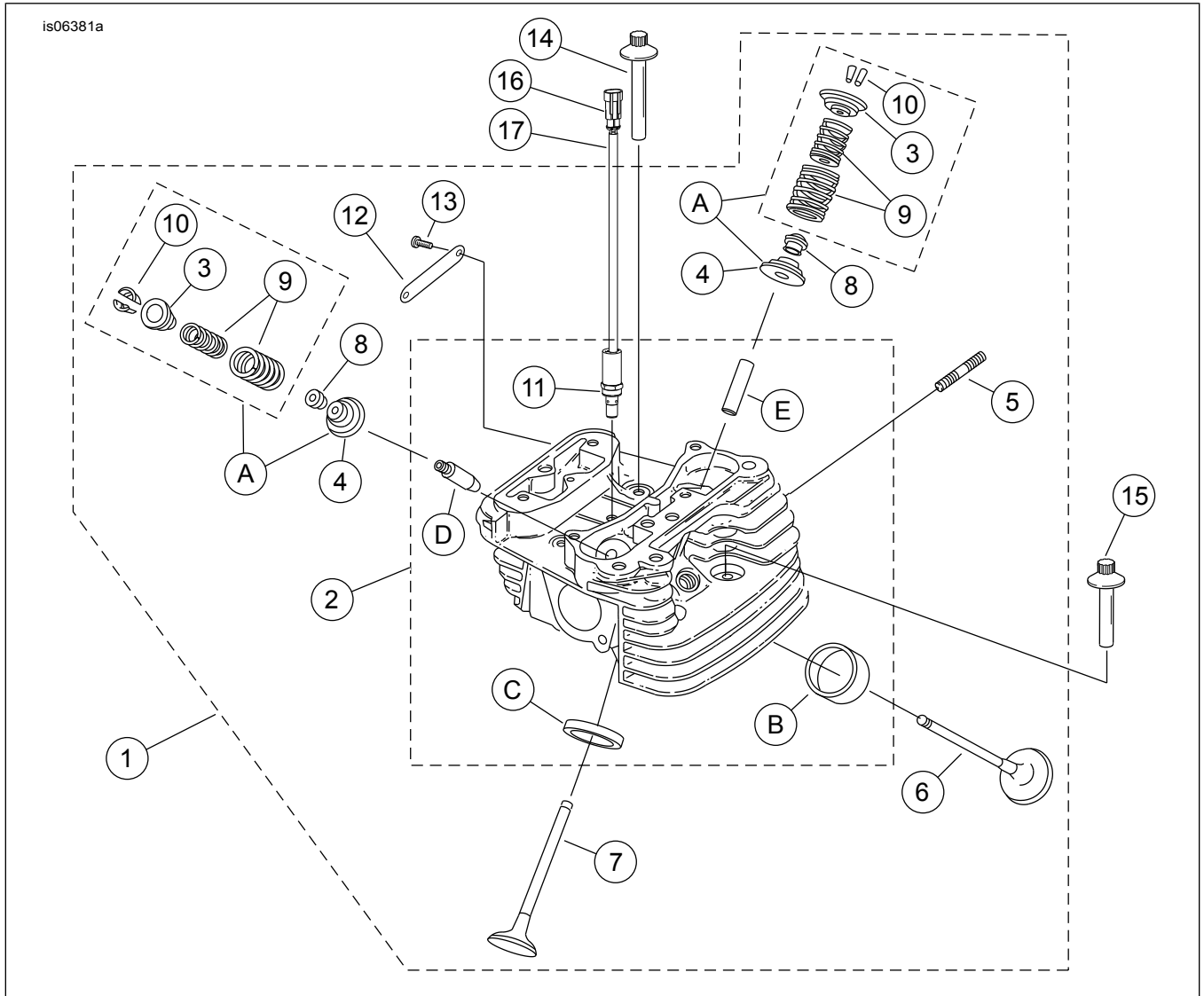
Pav 6. SE120ST "Screamin' Eagle" surinkto variklio cilindrai

Lent 14. Technins dalys, SE120ST "Screamin' Eagle" surinkto variklio cilindrai

Elementas	Aprašymas (kiekis)	Dalies numeris
1	SE cilindų komplektas, 4.060 colio (juodas). Įtraukti priekinis ir užpakalinis cilindrai, 2-4 elementai, flanšinis šešiakampės galvutės varžtas (Dalies Nr. 1105) ir sandarinimo poveržlė (Dalies Nr. 1086A).	16550-04C
2	• Žiedo kaištelis (4)	16595-99A
3	• Cilindro pagrindo tarpinė (2)	16736-04A
4	• Cilindro galvutės tarpinė (2)	16104-04
5	Strypelis, cilindro (8)	16834-99A
6	Tarpinių komplektas, variklio kapitalinis remontas (nerodomas). NEĮTRAUKTA cilindro galvutės tarpinė, pagrindo tarpinė arba vožtuvo kotelio sandarikliai.	17053-99C
7	Tarpinių komplektas, viršutinis (nerodomas) NEĮTRAUKTA cilindro galvutės tarpinė, pagrindo tarpinė arba vožtuvo kotelio sandarikliai.	17052-99C

DALYS, REIKALINGOS UŽDUOČIAI ATLIKTI

is06381a



Pav 7. Surinkto variklio "Screamin' Eagle" SE120ST cilindrų galvutės ir vožtuvai

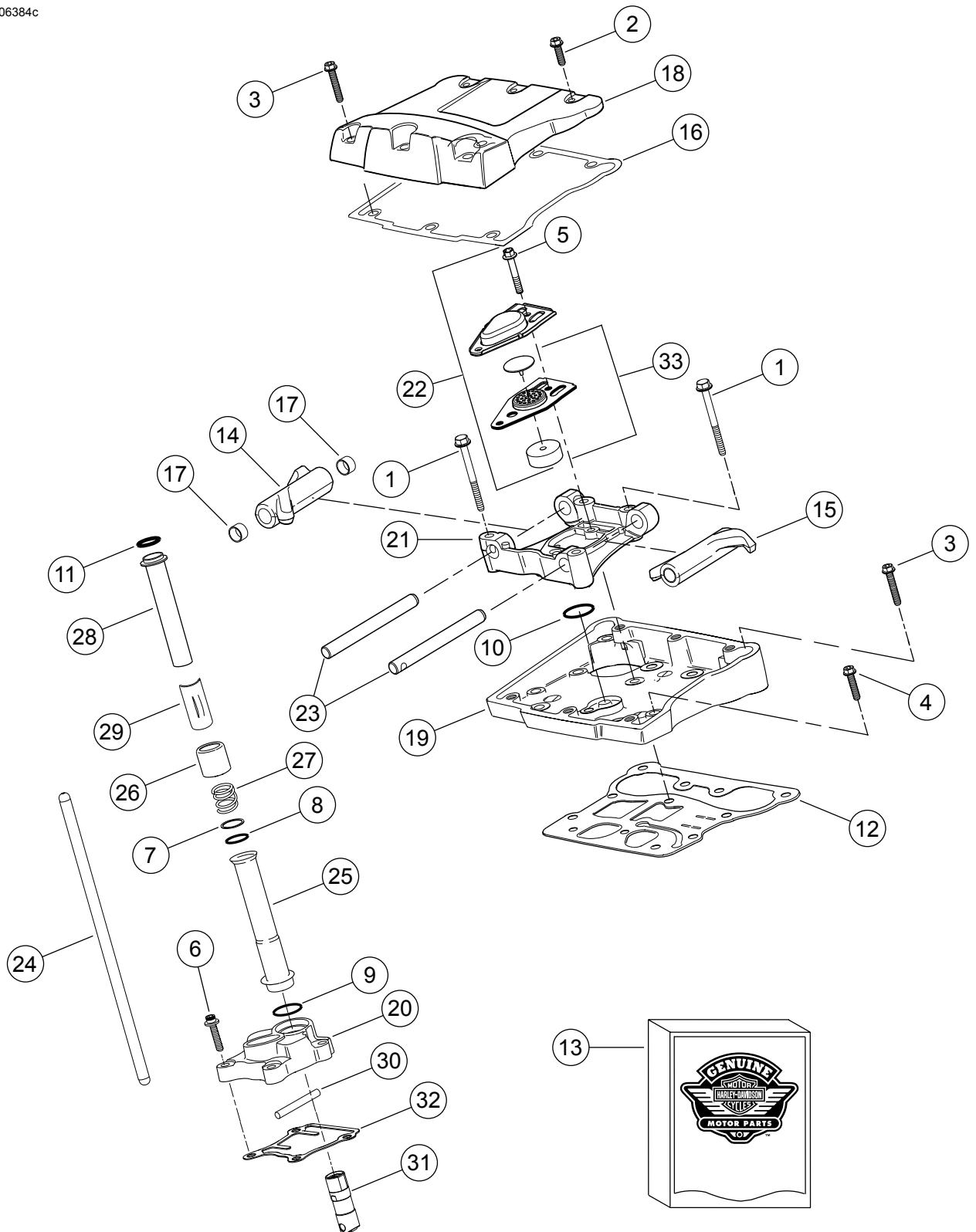
DALYS, REIKALINGOS UŽDUOČIAI ATLIKTI

Lent 15. Techninės dalys, SE120ST "Screamin' Eagle" surinkto variklio cilindrų galvutės ir vožtuvai

Rinkinys	Elementas	Aprašymas (kiekis)	Dalies numeris
Komplektas 19221-15 (surinktas variklis)	1	Cilindro galvučių sąranka, galinė (įtraukti 2-13 elementai) Cilindro galvučių sąranka, priekinė (įtraukti 2-13 elementai) (PASTABA: Galvutės pateikiamos su sumontuotais "120R" medalionais. Pakeiskite į "120ST" medalionus (12 elementas) ir varžtus (13 elementas), įsigyjama atskirai.)	17444-10 17443-10
	2	• Cilindro galvutė (apdirbta, su 11, B, C, D, ir E elementais)	Atskirai neparduodama
	3	• Pavalkėlis, vožtuvo spyruoklės, viršutinis (4). Taip pat įtraukta su "A" elementu.	18213-10
	4	• Pavalkėlis, vožtuvo spyruoklės, apatinis (4). Įtraukta su "A" elementu.	Atskirai neparduodama
	5	• Išmetimo kanalo smeigė (4)	16715-83
	6	• Įtraukimo vožtuvas (2)	18190-08
	7	• Išmetimo vožtuvas (2)	18183-03
	8	• Sandariklis, vožtuvo (4)	18046-98
	9	• Vožtuvo spyruoklės blokas (4). Įtraukta su "A" elementu.	Atskirai neparduodama
	10	• Laikiklis, vožtuvo pavalkėlio (8). Taip pat įtraukta su "A" elementu.	18240-98
	11	• Automatinis kompresijos išleidiklis (2)	28861-07A
	12	• Medalionas, "120ST" (2)	14100436
	13	• TORX sraigtas suapvalinta galvute (4)	25800017
	14	Varžtas, vidinis sriegis, 81 mm (3.19 in) ilgas (4)	16478-85A
	15	Varžtas, vidinis sriegis, 48 mm (1.88 in) ilgas (4)	16480-92A
	16	Kontaktų korpusas, dviejų kryptių	72009-05
	17	Laido sandariklis, 16-20 AWG (4)	72011-05
	18	Uždegimo žvakė, "Screamin' Eagle" (2) (nerodoma)	32186-10
Techninės priežiūros komplektas:			
	A	"Screamin' Eagle" vožtuvų spyruoklių komplektas (į komplektą įtraukti 3, 4, 9, 10 elementai)	18281-02A
Šias „Screamin' Eagle“ dalis galima įsigyti atskirai:			
	B	Vožtuvo lizdas, įtraukimas	18191-08
	C	Vožtuvo lizdas, išmetimas	18048-98A
	D	Vožtuvo kreipiklis, įtraukimas (darbams)	
		• (+ 0,003 col.)	18158-05
		• (+ 0,001 col.)	18154-05
	E	Vožtuvo kreipiklis, išmetimas (darbams)	
		• (+ 0,003 col.)	18157-05
		• (+ 0,002 col.)	18155-05
		• (+ 0,001 col.)	18153-05

DALYS, REIKALINGOS UŽDUOČIAI ATLIKTI

is06384c



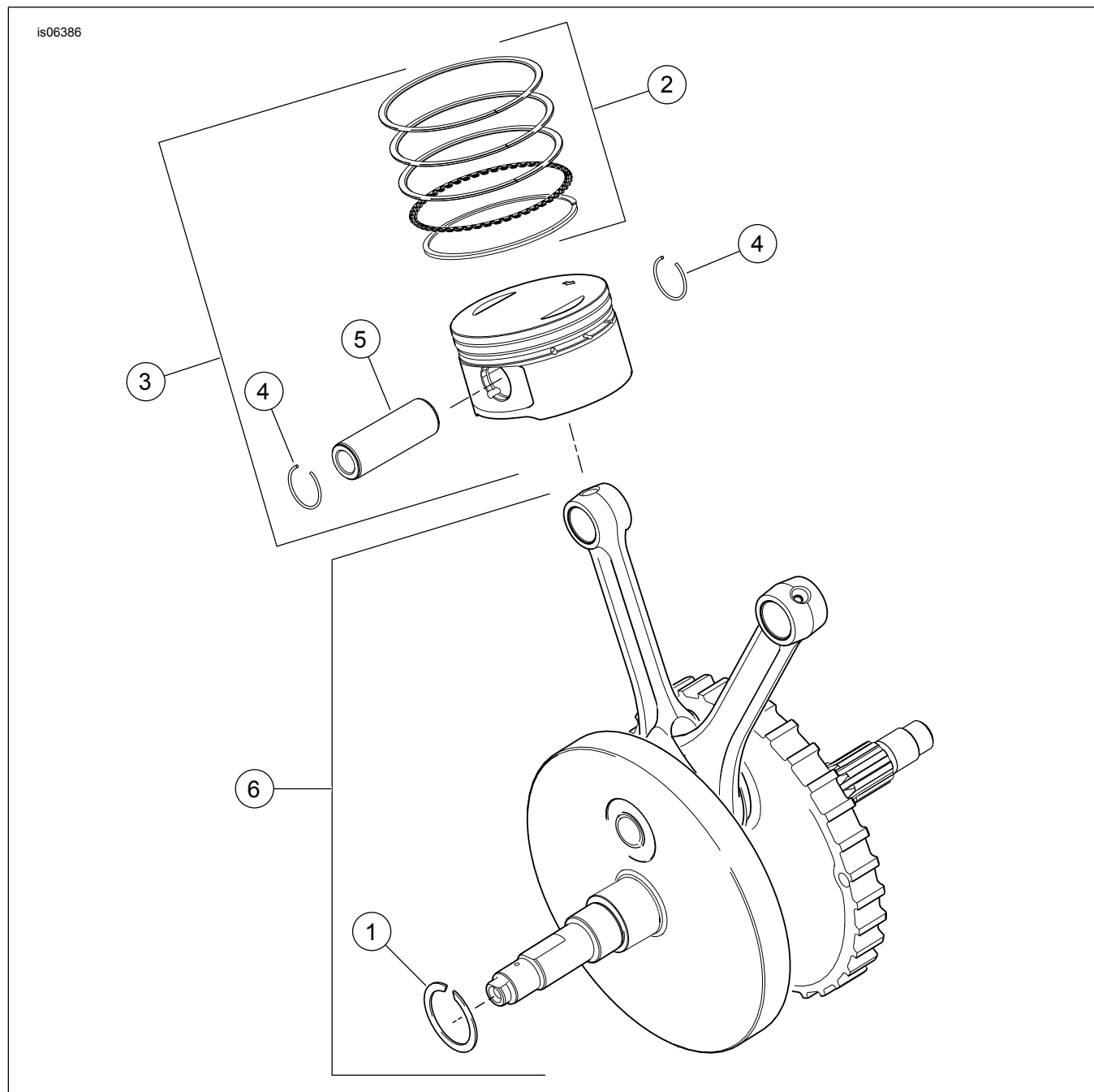
Pav 8. SE120ST "Screamin' Eagle" surinkto variklio svirties atramos ir stūmikliai

DALYS, REIKALINGOS UŽDUOČIAI ATLIKTI

Lent 16. Techninės dalys, SE120ST "Screamin' Eagle" surinkto variklio svirties atramos ir stūmikliai

Elementas	Aprašymas (kiekis)	Dalies numeris
1	Dangtelio varžtas, šešiakampė flanšinė galvutė, 5/16-18 x 63,5 mm (2½ in), 8 klasė su užraktu (8)	1039
2	Varžtas, vidinė/išorinė šešiakampė flanšinė galvutė, 5/16-18 x 25,4 mm (1 in), su užraktu (6)	3692A
3	Varžtas, vidinė/išorinė šešiakampė flanšinė galvutė, 5/16-18 x 44,4 mm (1½ in), su užraktu (10)	3693A
4	Varžtas, šešiakampė flanšinė galvutė SEMS, 5/16-18 x 31,8 mm (1½ in), su užraktu (8)	3736B
5	Varžtas, šešiakampė flanšinė galvutė, 1/4-20 x 42,9 mm (1½ in), 8 klasė, su užraktu, (4)	4400
6	Dangtelio varžtas, šešiakampė lizdinė galvutė, termiškai apdorota poveržlė, 1/4-20 x 25,4 mm (1 in), užraktas (6)	4741A
7	Poveržlė, 0,79 mm (0 in) stora (4)	6762B
8*	O formos tarpinė, stūmiklio dangtelis, 17 mm (½ in) ID, rudas (4)	11132A
9*	O formos tarpinė, stūmiklio dangtelis, 22 mm (1 in) ID, rudas (4)	11145A
10*	O formos tarpinė, 15,5 mm (½ in) ID, juodas (2)	11270
11*	O formos tarpinė, 17 mm (½ in) ID, geltonas (4)	11293
12	Tarpinė, svirties korpusas (2)	16719-99B
13	Tarpinių komplektas, paskirstymo veleno aptarnavimo darbai (įtraukti elementai pažymėti "**")	17045-99D
14	Svirties atrama (priekinė įsiurbimo anga, galinė išmetimo sistema) su įvorėmis (2)	17360-83A
15	Svirties atrama (galinė įsiurbimo anga, priekinė išmetimo sistema) su įvorėmis (2)	17375-83A
16*	Tarpinė, svirties gaubtas (2)	17386-99A
17	Įvorė, svirtis (8)	17429-91
18	Svirties gaubtas, (chrominis) (2)	17572-99
19	Svirties korpusas, (chrominis) (2)	17578-10
20	Kėliklio dangtelis, priekinis (chrominis) Kėliklio dangtelis, galinis (chrominis)	17964-99 17966-99
21	Atrama, svirties (2)	17594-99
22*	Alsuoklio blokas (2)	17025-03A
23	Velenas, svirties (4)	17611-83
24	Stūmiklis, išmetimas, 26,8 cm (10½ in) ilgio, su dviem juodomis juostelėmis kiekviename gale (2) Stūmiklis, įsiurbimo, 26,5 cm (10½ in) ilgas, be juostelių (2)	17922-99 17923-99
25	Dangtelis, stūmiklio apačios (4)	17939-99
26	Laikiklis, stūmiklio dangtelio spyruoklė (4)	17945-36B
27	Spyruoklė, strypo dangtelio (4)	17947-36
28	Dangtelis, viršutinio strypo (4)	17948-99
29	Laikiklis, stūmiklio dangtelis (4)	17968-99
30	Stėbulė, antirotacinė (2)	18535-99
31	Hidraulinio kėliklio komplektas (įtraukti keturi keltuvai)	18572-13
32*	Tarpinė, kėliklio dangtelis (2)	18635-99B
33	Kameros blokas, alsuoklis (2)	26500002

DALYS, REIKALINGOS UŽDUOČIAI ATLIKTI

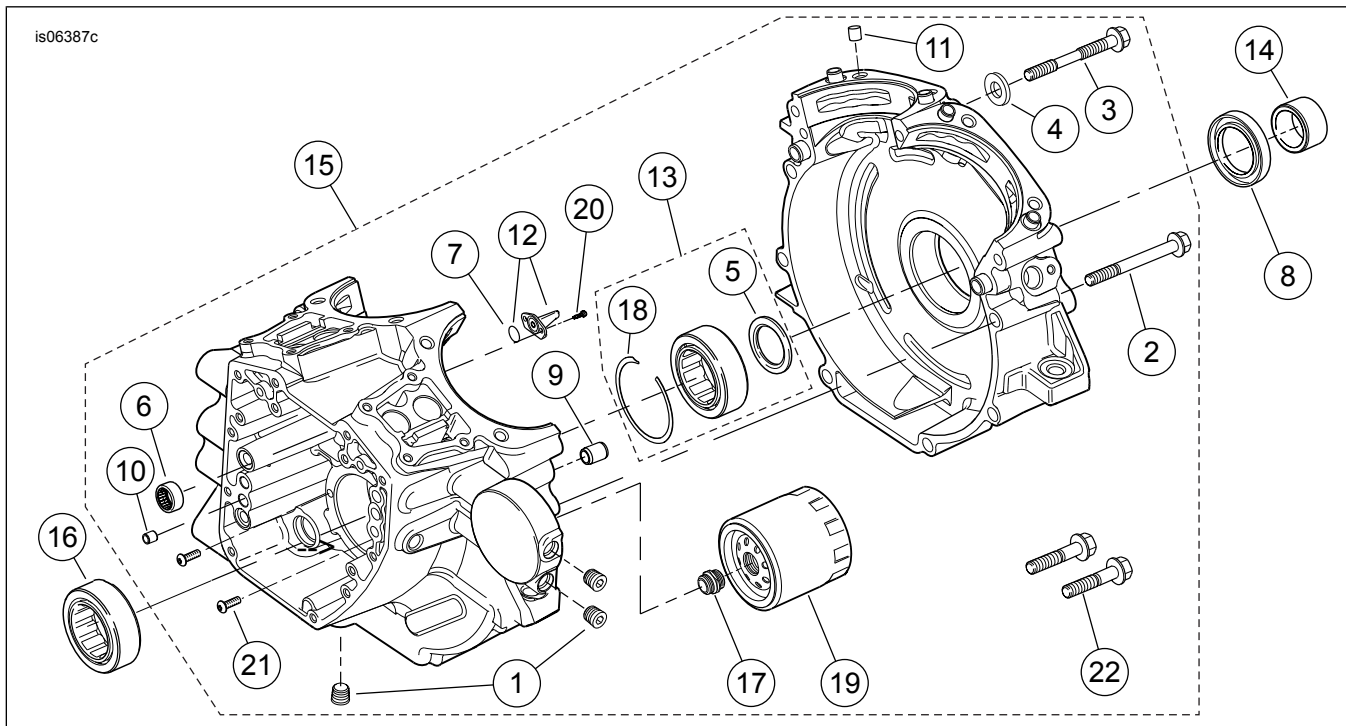


Pav 9. Surinkto variklio "Screamin' Eagle" SE120ST stūmokliai ir smagračiai

Lent 17. Techninės dalys, surinkto variklio "Screamin' Eagle" SE120ST stūmokliai ir smagračiai

Elementas	Aprašymas (kiekis)	Dalies numeris
1	Tvirtinimo žiedas	11177A
2	Standartinis stūmoklio žiedų komplektas (2) Stūmoklio žiedų komplektas, 0,254 mm (0 in) didesni (2)	22526-10 22529-10
3	Standartinis priekinio ir užpakalinio stūmoklių komplektas su žiedų komplektais, stūmoklių pirštais ir blokavimo žiedais Stūmoklių komplektas, priekinių ir galinių, su žiedų komplektu, stūmoklio pirštais ir 0,254 mm (0 in) didesniais fiksavimo žiedais	22574-10 22576-10
4	Blokavimo žiedas, stūmoklio pirštas (4)	22097-99
5	Stūmoklio pirštas (2)	22310-10
6	Smagračio surinkimo komplektas	23893-10A

DALYS, REIKALINGOS UŽDUOČIAI ATLIKTI



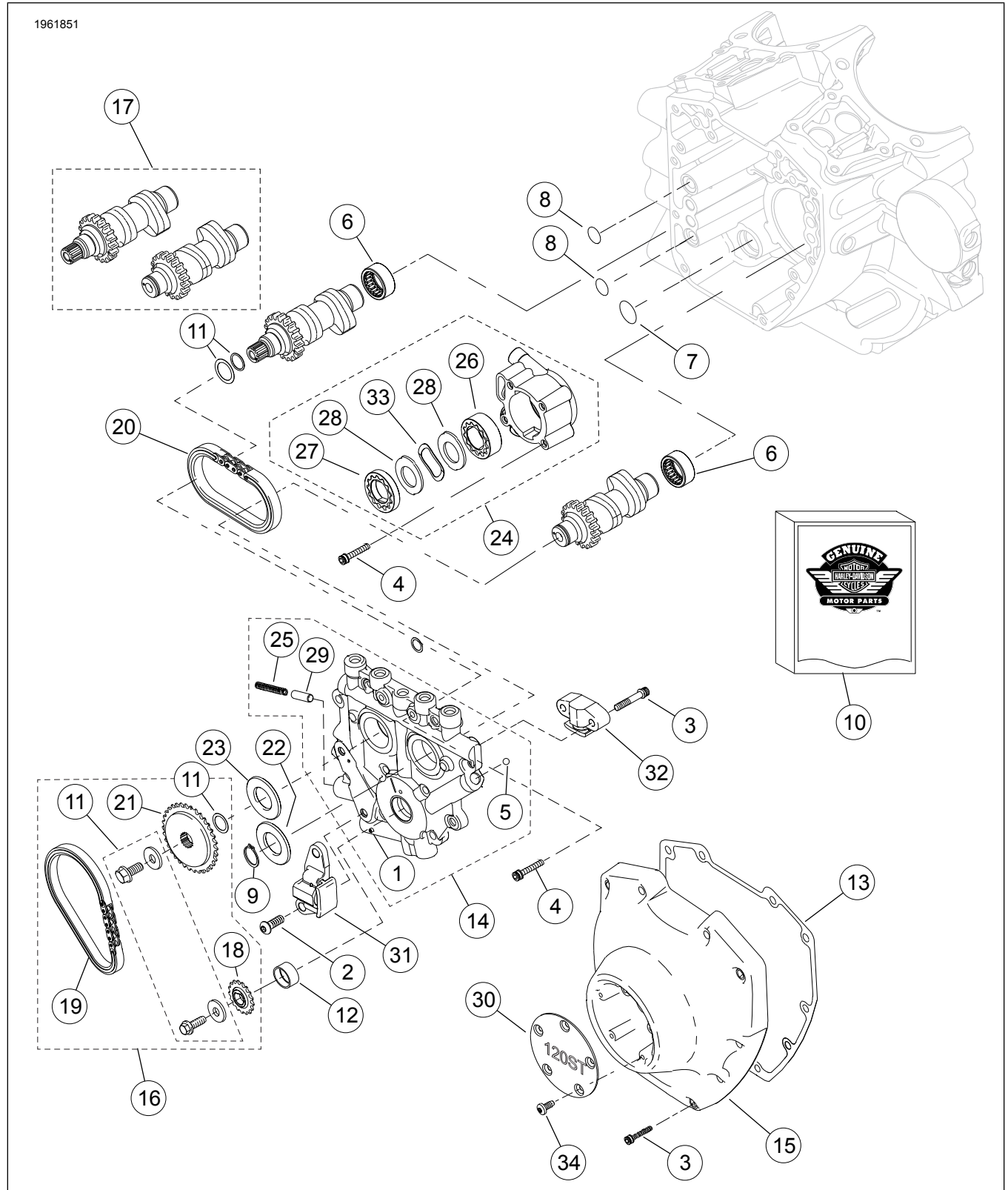
Pav 10. SE120ST "Screamin' Eagle" surinkto variklio karteris, variklio alyvos filtras ir aušintuvas

Lent 18. Techninės dalys, SE120ST "Screamin' Eagle" surinkto variklio karteris, variklio alyvos filtras ir aušintuvas

Elementas	Aprašymas (kiekis)	Dalies numeris
1	Kaištis (3)	765
2	Varžtas, šešiakampė flanšinė galvutė, 5/16-18 x 76 mm (3 in) ilgio (8)	895
3	Varžtas, karterio viršutinė dalis	1105
4	Sandarinamoji poveržlė	1086A
5	Poveržlė, 31,8 mm (1½ in) ID x 46,4 mm (2 in) OD x 3,18 mm (0 in) stora (2).	8972
6	Adatinių guolių komplektas, paskirstymo velenas (2) (Kiekviename komplekte yra dvi guolių sąrankos)	24018-10
7	O-žiedas (2)	10930
8	Alyvos sandariklis	12068
9	Kaištelis, 14,158 mm (½ in) D x 19 mm (½ in) ilgio (2)	16574-99A
10	Kaištelis, 9,525 mm (½ in) D x 10,16 mm (½ in) ilgio (2)	16589-99A
11	Kaištelis, 11,074 mm (½ in) D x 15,5 mm (½ in) ilgio (4)	16595-99A
12	Stūmoklio aušinimo purkštukas (2) (įtrauktas 7 elementas)	22315-06A
13	Guolių komplektas, kairėje pusėje (įtraukti 5 elementas, vienas 16 elementas, 18 elementas ir guolio vidinis žiedas)	24004-03B
14	Tarpiklis, žvaigždės velenas	24009-06
15	Karterio komplektas (juodas) (įtraukti 1, 2, 3, 4, 6, 7, 9, 10, 11, 12, 13, 16, 17, 18, 19, 20, 21 ir 22 elementai)	24400057
16	Guolis, pagrindinis (2). Vienas įtrauktas į 13 elementą.	24605-07
17	Adapteris, alyvos filtro	26352-95A
18	Tvirtinimo žiedas	35114-02
19	Alyvos filtras (chrominis)	63798-99A
20	Varžtas, "TORX [®] " galvutė, 8-32 x 9,5 mm (½ in) ilgio (4)	68042-99
21	Varžtas, guolio užspaudimas, "TORX [®] " nuapvalinta galvutė, 1/4-20 x 11,1 mm (½ in) ilgio (2)	703B
22	Varžtas, šešiakampė flanšinė galvutė su poveržle, 3/8-16 x 40,4 mm (1½ in), 8 klasė, su užraktu (2)	3983

DALYS, REIKALINGOS UŽDUOČIAI ATLIKTI

1961851



Pav 11. SE120ST "Screamin' Eagle" surinkto variklio paskirstymo velenai ir paskirstymo veleno dangtis

DALYS, REIKALINGOS UŽDUOČIAI ATLIKTI

Lent 19. Techninės dalys, SE120ST "Screamin' Eagle" surinkto variklio paskirstymo velenai ir paskirstymo veleno dangtis

Elementas	Aprašymas (kiekis)	Dalies numeris
1	Ritininis kaištelis	601
2	Sraigas, pagrindinio paskirstymo veleno grandies tempimo tarpinė (2)	942
3	Varžtas, paskirstymo veleno dangtelis, 1/4-20 x 31,8 mm (1½ in) ilgio, 8 klasė, rifliuotas, su užraktu (10) Varžtas, antrinis paskirstymo veleno įtempiklis, 1/4-20 x 1,25 ilgio, 8 laipsnio, rifliuotas, su užraktu (2)	4740A 4740A
4	Varžtas, lizdine galvutė, 1/4-20 x 25,4 mm (1 in) ilgio, su užraktu (8)	4741A
5	Rutuliukas	8873
6	Adatinių guolių komplektas, paskirstymo velenas (2) (Kiekviename komplekte yra dvi guolių sąrankos)	24018-10
7	O formos tarpinė, 17 mm (½ in) ID, geltonas	11293
8	O formos tarpinė, 9,2 mm (½ in) ID, rudas (2)	11301
9	Tvirtinimo žiedas	11461
10	Tarpinių komplektas, paskirstymo velenų aptarnavimo darbai (įtraukti elementai šioje ir 17 lentelėje pažymėti "**")	17045-99D
11	Paskirstymo velenėlių pavaros žvaigždės laikymo komplektas	91800088
12	Ivorė, alkūninis velenas	25344-99
13	Tarpiklis, kumštelio dangtelis	25244-99A
14	Paskirstymo veleno atraminės plokštės sąranka (įtraukti 1, 5, 25 ir 29 elementai)	25355-06A
15	Paskirstymo veleno dangtelis, (chrominis)	25369-01B
16	Paskirstymo veleno grandinės ir tvirtinimo komplektas (įtraukti 11, 18, 19 ir 21 elementai)	25585-06
17	Paskirstymo veleno komplektas, priekinis ir galinis, SE259E	25482-10
18	Žvaigždė, paskirstymo veleno pavara (ant alkūninio veleno), 17 T	25673-06
19	Pagrindinių paskirstymo velenų pavaros grandis	25675-06
20	Antrinių paskirstymo velenų pavaros grandis	25683-06
21	Paskirstymo velenų pavaros žvaigždė, 34 T	25728-06
22	Tarpiklis, paskirstymo veleno pavaros žvaigždės suvedimas, 2,54 mm (0 in) storas	25729-06
23	Paskirstymo velenėlių pavaros žvaigždės suvedimo tarpiklis, 2,54 mm (0 in) storio (naudoti, jei reikia)	25729-06
	Paskirstymo velenėlių pavaros žvaigždės suvedimo tarpiklis, 2,79 mm (0 in) storio (naudoti, jei reikia)	25731-06
	Paskirstymo velenėlių pavaros žvaigždės suvedimo tarpiklis, 2,79 mm (0 in) storio (naudoti, jei reikia)	25734-06
	Paskirstymo velenėlių pavaros žvaigždės suvedimo tarpiklis, 3,05 mm (0 in) storio (naudoti, jei reikia)	25736-06
	Paskirstymo velenėlių pavaros žvaigždės suvedimo tarpiklis, 3,05 mm (0 in) storio (naudoti, jei reikia)	25737-06
	Paskirstymo velenėlių pavaros žvaigždės suvedimo tarpiklis, 3,3 mm (0 in) storio (naudoti, jei reikia)	25738-06
	Paskirstymo velenėlių pavaros žvaigždės suvedimo tarpiklis, 3,56 mm (0 in) storio (naudoti, jei reikia)	
	Paskirstymo velenėlių pavaros žvaigždės suvedimo tarpiklis, 3,81 mm (0 in) storio (naudoti, jei reikia)	
24	Alyvos siurblio sąranka (įtraukti 26-28, 33 elementai)	26037-06
25	Nutekėjimo vožtuvo spyruoklė	26210-99
26	Geratoriaus sąranka, prapūtimas	26278-06
27	Geratoriaus sąranka, slėgis	26281-06
28	Skiriamoji plokštelė, gerotorius (2)	26282-06
29	Alyvos siurblio nutekėjimo vožtuvas	26400-82B
30	Dangtelis, sinchronizavimas, "120ST"	14100437
31	Grandies tempimo tarpinė, pagrindinių pavaros paskirstymo velenų grandies	39968-06
32	Grandies tempimo tarpinė, antrinių pavaros paskirstymo velenų grandies	39969-06
33	Spyruoklė, skyriklis	40323-00
34	Varžtas, "TORX" galvutė, 8-32 x 9,5 mm (½ in) ilgio (5)	68042-99