



MOTOR SE120R SCREAMIN' EAGLE PRO CRATE PRO ZÁVODNÍ POUŽITÍ

OBEČNÉ INFORMACE

Číslo sady

19206-13

Modely

Informace o příslušenství pro jednotlivé modely naleznete v maloobchodním katalogu náhradních dílů a příslušenství nebo v části věnované náhradním dílům a příslušenství na stránce www.harley-davidson.com (pouze v angličtině).

POZNÁMKA

Tento motor je pouze pro závodní použití! Emisní štítek a registrační značku musíte odstranit z továrního podvozku.

OBSAH

Tabulka 1.

OBSAH	
Strana	Položka
1	MONTÁŽ MOTORU SE120R
3	SPECIFIKACE MOTORU SE120R
3	VÝROBNÍ ODCHYLKY
5	LIMIT PROVOZNIHO OPOTŘEBENÍ
6	VÁLCE SE120R
6	PISTY SE120R
9	VYMĚNA/SERVIS ROZVODOVÉ TYČE
10	SERVISNÍ DÍLY

Další požadované díly

Pro modely Softail z roku 2007–2011 (kromě FXCW a FXCWC): Pro instalaci tohoto motoru je **VYŽADOVÁNA** Instalace sady vysokokapacitního kompenzátoru SE (č. dílu 40274-08A).

Doporučený syntetický motorový olej, Screamin' Eagle SYN3[®] 20W50 (č. dílu 99824-03/00QT).

Sada spojky, která unese minimální točivý moment 140 stop liber.

Tělo škrticí klapky SE, vzduchový filtr a vysokokapacitní vstříkovače. Více informací naleznete v katalogu Screamin' Eagle Pro Catalog nebo u prodejce Harley-Davidson.

Sada těsnění výfuku SE (č. dílu 17048-98).

Doporučuje se chladič oleje. Viz maloobchodní katalog náhradních díků a příslušenství nebo část věnovaná náhradním dílům a příslušenství na stránkách www.harley-davidson.com.

Tuner SE Pro Super Tuner. Více informací naleznete v katalogu Screamin' Eagle Pro nebo u prodejce Harley-Davidson.

Viz příslušné části v servisní příručce, kde jsou popsány speciální nástroje potřebné k montáži této sady.

▲ VAROVÁNÍ

Na správné montáži této sestavy závisí bezpečnost jezdce a spolujezdce. Použijte odpovídající postupy uvedené v servisní příručce. Pokud daný postup přesahuje vaše schopnosti nebo pro něj nemáte vhodné nářadí, svěřte provedení montáže prodejci Harley-Davidson. Nesprávná montáž této sestavy může vést k vážnému poranění či smrti. (00333b)

POZNÁMKA

Tento návod odkazuje na informace v servisní příručce. Tato montáž vyžaduje servisní příručku daného modelu motocyklu, kterou lze získat u prodejce motocyklů Harley-Davidson.

DEMONTÁŽ

Odmontujte motor OEM

1. Motocykl umístěte na vhodnou zdviž.

POZNÁMKA

Pokud je motocykl vybaven inteligentním systémem zabezpečení Harley-Davidson, přečtěte si pokyny pro deaktivaci systému v návodu k použití.

2. Demontujte sedlo. Viz servisní příručka.

▲ VAROVÁNÍ

Při provádění servisních prací na palivovém systému nekuřte a nepracujte v blízkosti otevřeného ohně nebo jisker. Palivo je extrémně hořlavé a výbušné, což může vést k vážnému poranění nebo dokonce smrti. (00330a)

3. Demontujte hlavní pojistku. Viz servisní příručka.
4. Demontujte palivovou nádrž. Viz servisní příručka.
5. Informace o vyjmutí motoru z podvozku naleznete v části MOTOR v příslušné servisní příručce.

MONTÁŽ MOTORU SE120R

1. Před montáží motoru se ujistěte, zda v mazacím systému nejsou žádné nečistoty ani kontaminanty. Olejová nádrž by měla být vypláchnuta. Propláchnutí nádrže by měl provádět autorizovaný prodejce nebo kvalifikovaný technik.
2. Odstraňte z motoru kryty průchodu oleje / zátky do rozhraní převodovky.



3. Informace o montáži motoru do podvozku naleznete v části MOTOR v příslušné servisní příručce.
4. Pro modely Softail z roku 2007–2011 (kromě FXCW a FXCWC): Nainstalujte sadu vysokokapacitního kompenzátoru SE (40274-08A, zakoupenou samostatně) podle pokynů dodaných se sadou. Pro modely Softail z roku 2012 a novější (všechny FXCW a FXCWC): Nainstalujte originální kompenzátor podle pokynů v servisní příručce.

Finální montáž

1. Namontujte palivovou nádrž. Viz servisní příručka.
2. Namontujte hlavní pojistku. Viz servisní příručka.
3. Namontujte sedlo. Po montáži sedla za něj zatáhněte a zkontrolujte, zda je řádně upevněno. Viz servisní příručka.

OZNÁMENÍ

Po montáži této sestavy je třeba znovu kalibrovat ECM. Pokud není provedena správná kalibrace ECM, může dojít k vážnému poškození motoru. (00399b)

4. Při instalaci této soupravy stáhněte novou kalibraci ECM. Více informací naleznete v katalogu Screamin' Eagle Pro Catalog nebo u prodejce Harley-Davidson.
5. Nastartujte motor a nechte ho běžet. Tento postup několikrát zopakujte, abyste zkontrolovali jeho správné fungování.

PROVOZ

1. Pokyny k záběhu nového motoru naleznete v části ZÁSADY ZÁBĚHU v návodu k použití.

ÚDRŽBA

1. Řiďte se HARMONOGRAMEM ÚDRŽBY v příslušné servisní příručce nebo v návodu k použití.
2. Informace o montáži/demontáži motoru naleznete v části MOTOR v příslušné servisní příručce.

SPECIFIKACE MOTORU SE120R

POZNÁMKA

Následující části obsahují jedinečné informace, které nejsou k dispozici v části MOTOR v servisní příručce pro příslušné alfa motory Twin Cam 96™ z platformy Touring nebo Dyna.

Tabulka 2. Motor: SE Twin Cam 120R

Položka	Specifikace	
Kompresní poměr	10.5	
Vrtání	4,060 palce	103,12 mm
Zdvih	4,625 palce	117,48 mm
Zdvihový objem	119,75 palce	1962,39 kubického centimetru
Systém mazání	Tlakové, suchá kliková skříň s chladičem oleje	
Maximální stálé otáčky motoru	6200 otáček za minutu	

VÝROBNÍ ODCHYLKY

U všech specifikací, které nejsou uvedeny v následujících tabulkách, se řiďte specifikacemi Twin-Cam 96™ v servisní příručce.

Tabulka 3. Hlavy válců

POLOŽKA	PALCE.	mm
Vodítko ventilu v hlavě (těsné)	0,0020–0,0033	0,051–0,084
Sedlo sacího ventilu v hlavě (těsné)	0,004–0,0055	0,102–0,140
Sedlo výfukového ventilu v hlavě (těsné)	0,004–0,0055	0,102–0,140

Tabulka 4. Ventily

POLOŽKA	PALCE.	mm
Usazovací vodítko (sání a výfuk)	0,0011–0,0029	0,028–0,074
Šířka sedla	0,034–0,062	0,86–1,57
Výstup díku z náližku hlavy válce	1,990–2,024	50,55–51,41

Tabulka 5. Specifikace pružin ventilu

POLOŽKA	TLAK	ROZMĚRY
Zavřena	180 lbs (79 kg)	1,800 palce (45,7 mm)
Otevřít	500 lbs (196 kg)	1,177 palce (29,9 mm)
Volná délka	není k dispozici	2,210 palce (56,1 mm)

Tabulka 6. Pisty

Píst:	Světlá výška (palce)
Nasazení pístu na válec (volné)	0,0026–0,0036
Nasazení pístového čepu (volné)	0,0003–0,0008
Mezera na horním konci kroužku	0,012–0,020
Druhá mezera na konci kroužku	0,016–0,024
Mezera koleje kroužku regulace oleje	0,008 až 0,0028
Horní vůle na straně kroužku	0,0010–0,0022
Druhá vůle na straně kroužku	0,0010–0,0022
Vůle na straně kroužku regulace oleje	0,0003–0,0072

Tabulka 7. Specifikace vačky – SE266E

Sání	Specifikace
Otevírá	24 BTDC
Zavírá	58 ABDC
Doba platnosti	262 °
Max. zdvih ventilu	0,658 palce
Zdvih ventilu při TDC	0,208 palce
Výfuk	Specifikace
Otevírá	69 BBDC
Zavírá	17 ATDC
Doba platnosti	266 °
Max. zdvih ventilu	0,658 palce
Zdvih ventilu při TDC	0,178 palce
Časování vačky @ 0,053" palce zvednutí zdvihátka ve stupních klikového hřídele	

LIMIT PROVOZNIHO OPOTŘEBENÍ

Limity opotřebení lze použít jako vodítko při rozhodování, zda znovu použít součásti motoru. Použité díly vyměňte vždy, když jsou překročeny následující limity opotřebení.

POZNÁMKA

U všech specifikací, které nejsou uvedeny v následujících tabulkách, se řiďte specifikacemi Twin-Cam 96 v servisní příručce

Tabulka 8. Počet válců

POLOŽKA	VYMĚŇTE, POKUD OPOTŘEBENÍ PŘESAHUJE	
	PALCE.	mm
Kužel	0.002	0.051
Mimo kruh	0.002	0.051
Deformace těsnění nebo O-kroužků: horní	0.006	0.152
Deformace těsnění nebo O-kroužků: dno	0.004	0.102

Tabulka 9. Navrtný otvor ve válci

POLOŽKA	VYMĚŇTE, POKUD OPOTŘEBENÍ PŘESAHUJE	
	PALCE.	mm
standardní	4.062	103.17
0,010 palce nadměrná velikost	4.072	103.43

Tabulka 10. Písty

Nasazení pístu na válec (volné)	Limit opotřebení (palců)
Nasadíte válec (volný)	0.0061
Nasazení pístového čepu (volné)	0.0011
Mezera na horním konci kroužku	0.030
Druhá mezera na konci kroužku	0.034
Mezera koleje kroužku regulace oleje	0.038
Horní vůle na straně kroužku	0.0030
Druhá vůle na straně kroužku	0.0030
Vůle na straně kroužku regulace oleje	0.0079

VÁLCE SE120R

1. Motocykl umístěte na vhodnou zdiž.

POZNÁMKA

Pokud je motocykl vybaven inteligentním systémem zabezpečení Harley-Davidson, přečtěte si pokyny pro deaktivaci systému v návodu k obsluze.

2. Odmontujte sedlo podle pokynů v servisní příručce.

▲ VAROVÁNÍ

Při provádění servisních prací na palivovém systému nekuřte a nepracujte v blízkosti otevřeného ohně nebo jisker. Palivo je extrémně hořlavé a výbušné, což může vést k vážnému poranění nebo dokonce smrti. (00330a)

3. Vyměňte hlavní pojistku. Viz servisní příručka pro váš motocykl.
4. Podle pokynů v servisní příručce odmontujte palivovou nádrž.

Demontáž součástí motoru

1. Pokyny pro odmontování stávající sestavy vzduchového filtru naleznete v servisní příručce.

2. Podle postupů v servisní příručce odmontujte stávající výfukový systém.
3. Odmontujte horní konec motoru. Viz příslušné části s názvem MOTOR v servisní příručce.

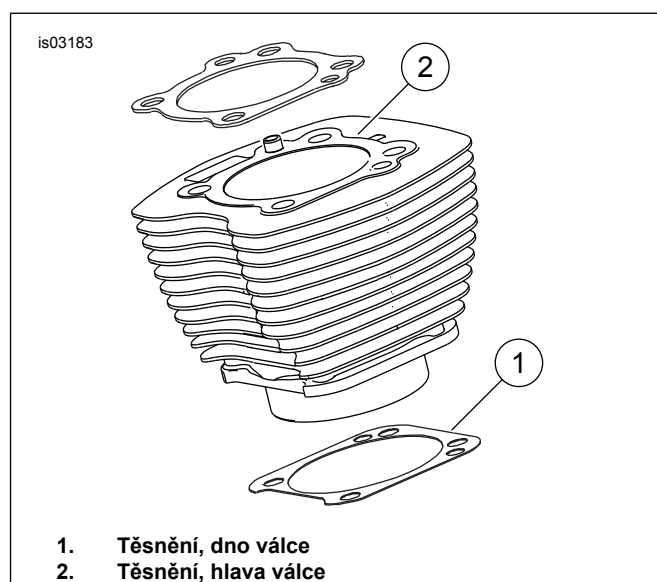
Montáž součástí motoru na horním konci

POZNÁMKA

Ilustrace 1. 4,060 palcové těsnění dna válce (1) a těsnění hlavy válce (2) eliminuje potřebu O-kroužků. Na hmoždinkách válců nebo spojovacích kolících nepoužívejte O-kroužky.

Při montáži nového těsnění dna (1) ho dejte reliéfní stranou dolů a vydutou stranou nahoru.

1. Podle příslušné servisní příručky sestavte motor s následujícími změnami:
 - a. Horní konec motoru sestavte pomocí těsnění dna a těsnění hlav dodávaných v sadě. Viz příslušné části s názvem MOTOR v servisní příručce.



Ilustrace 1. Těsnění válců

Finální montáž

1. Namontujte palivovou nádrž. Viz servisní příručka.
2. Namontujte hlavní pojistku. Viz servisní příručka.
3. Namontujte sedlo. Po montáži sedla za něj zatáhněte a zkontrolujte, zda je řádně upevněno. Viz servisní příručka.

PÍST SE120R

1. Viz část MOTOR v servisní příručce

MONTÁŽ

▲ VAROVÁNÍ

Aby nedošlo k nechtěnému nastartování motocyklu, které by mohlo způsobit vážné poranění nebo smrt, odpojte nejprve kabely akumulátoru, přičemž nejdříve odpojte záporný kabel (-). (00307a)

▲ VAROVÁNÍ

Nejprve odpojte záporný kabel akumulátoru (-). Pokud byste se kladným (+) kabelem dotkli země při současně připojeném záporném (-) kabelu, mohlo by dojít k přeskočení jiskry, jež by mohla způsobit výbuch akumulátoru, což může vést k vážnému poranění nebo smrti. (00049a)

1. V servisní příručce naleznete pokyny pro sundání sedla a odpojení kabelů akumulátoru (nejprve záporný kabel).

▲ VAROVÁNÍ

Při provádění servisních prací na palivovém systému nekuřte a nepracujte v blízkosti otevřeného ohně nebo jisker. Palivo je extrémně hořlavé a výbušné, což může vést k vážnému poranění nebo dokonce smrti. (00330a)

2. Viz MOTOR: části Odstrojení motocyklu před servisem a přepracování horního konce, demontáž v servisní příručce s postupy pro demontáž hlavy válce, válce a pístu.
3. Postupujte podle pokynů v části MOTOR: části servis a oprava podsestavu, horní konec / válec / horní ojnice v servisní příručce s postupy kontroly dílů.
4. Viz MOTOR: části servis a oprava podsestavu, válec v servisní příručce s pokyny pro vrtání a broušení.

POZNÁMKA

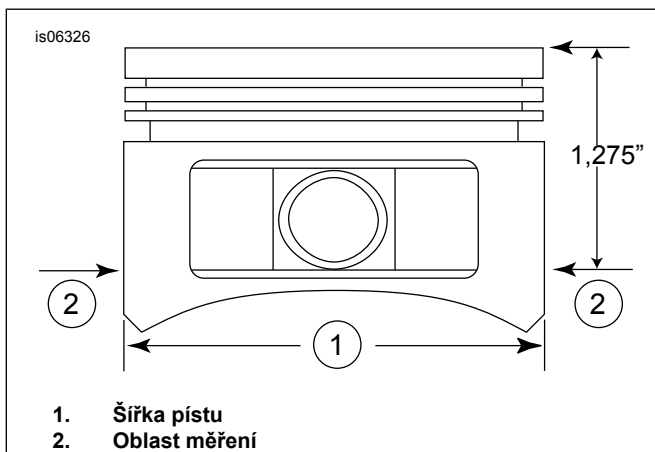
Namontujte horní kroužek (čelem s válcem) a druhý kroužek (čelem se zúžením Napier) se symbolem „N“ směrem nahoru. Kolečnice olejového kroužku lze namontovat kteroukoliv stranou nahoru.

4,060palcová těsnění dna válce a těsnění hlavy válce dodávaná se sadou eliminují potřebu O-kroužků (11273). Na hmoždinkách válců nebo spojovacích kolících nepoužívejte O-kroužky.

Při montáži nového těsnění dna ho dejte reliéfní stranou dolů a vydutou stranou nahoru.

POZNÁMKA

Podle pokynů v tabulce 11 zkontrolujte nasazení pístu na válec.



Ilustrace 2. Měření pístů

5. Viz Ilustrace 2. Změřte šířku pístu (1) 90 stupňů vodorovně od obou stran otvoru pro čep pístu a 32,385 mm dolů od (horního) povrchu plošiny pístu (2). Ohledně nasazení pístu na válec v tomto místě se podívejte na tabulku 11.
6. Písty v této sadě jsou specifické pro přední a zadní válec. Namontujte píst se symbolem „FRONT“ (přední) na přední válec se šipkou směřující k přední straně motoru. Namontujte píst se symbolem „REAR“ (zadní) na zadní válec se šipkou směřující k zadní straně motoru.
7. Viz MOTOR: část PŘEPRACOVÁNÍ HORNÍHO KONCE, SESTAVENÍ v servisní příručce ohledně postupů montáže pístu, válce a hlavy válce.

Tabulka 11. Specifikace

Píst:	Světlná výška (palce)
Nasazení pístu na válec (volné)	0,0026–0,0036
Nasazení pístového čepu (volné)	0,0003–0,0008
Mezera na horním konci kroužku	0,012–0,020
Druhá mezera na konci kroužku	0,016–0,024
Mezera kolejece kroužku regulace oleje	0,008 až 0,0028
Horní vůle na straně kroužku	0,0010–0,0022
Druhá vůle na straně kroužku	0,0010–0,0022
Vůle na straně kroužku regulace oleje	0,0003–0,0072

Tabulka 12. Limity provozního opotřebení

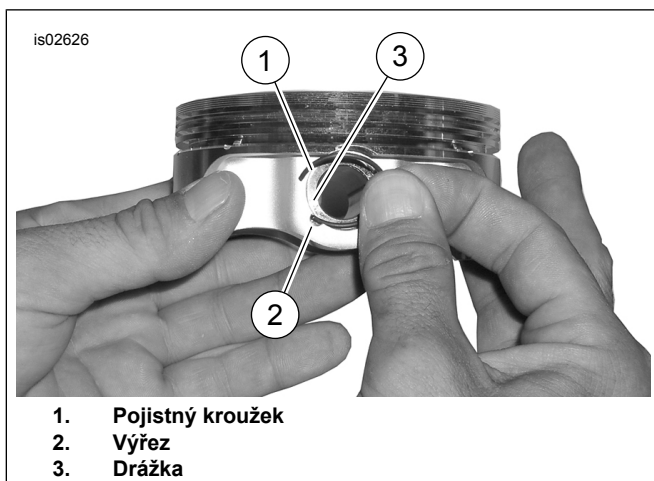
Nasazení pístu na válec (volné)	Limit opotřebení (palců)
Nasaďte válec (volný)	0.0061
Nasazení pístového čepu (volné)	0.0011
Mezera na horním konci kroužku	0.030
Druhá mezera na konci kroužku	0.034
Mezera kolejece kroužku regulace oleje	0.038
Horní vůle na straně kroužku	0.0030
Druhá vůle na straně kroužku	0.0030
Vůle na straně kroužku regulace oleje	0.0079

Montáž pojistného kroužku pro pístní čepy (pojistný kroužek)

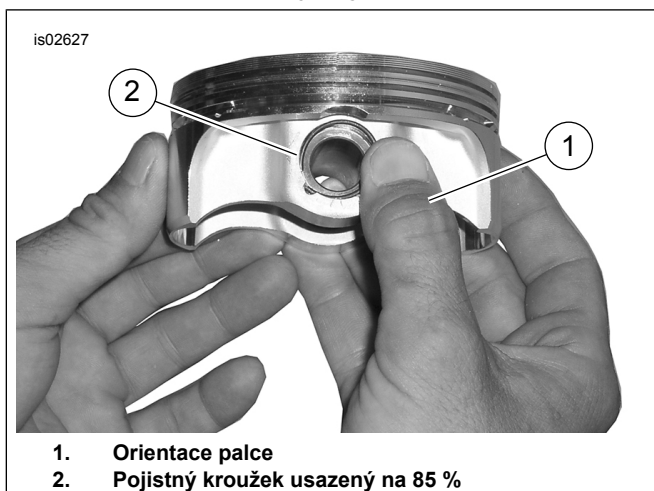
POZNÁMKA

Mezera pojistného kroužku musí být při montáži v poloze 12:00 nebo 6:00.

1. Viz Ilustrace 3. Otevřený konec pojistného kroužku (1) vložte do zářezu (2) na drážce (3) kolem nálisku pístního čepu tak, aby mezera byla při montáži v poloze 12:00 nebo 6:00 hodin.



Ilustrace 3. Pojistný kroužek a píst



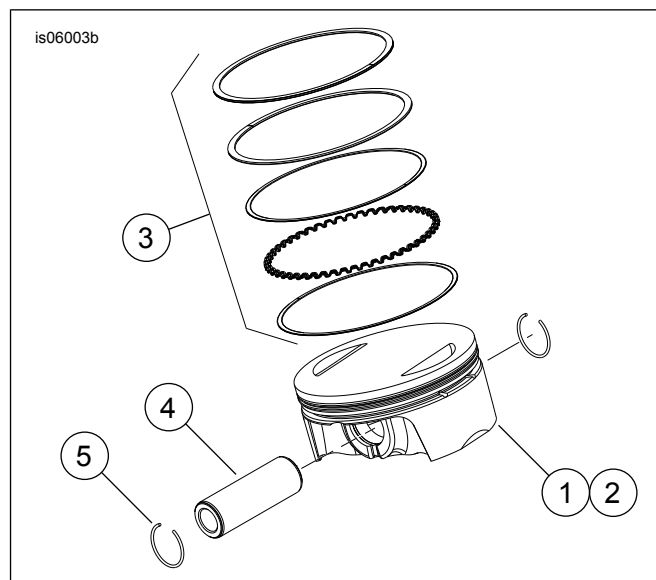
Ilustrace 4. Montáž pojistného kroužku

- Viz Ilustrace 4 . Umístěte palec (1) podle obrázku a pevně zatlačte, dokud v drážce nebude sedět přibližně 85 % pojistného kroužku (2).
- Dávejte pozor, abyste píst nepoškrábali nebo nezničili. Použijte šroubovák s malou čepelí, pomocí kterého pojistný kroužek vmáčknete do zbytku drážky. U zbývajících pojistných kroužků postup opakujte.

POZNÁMKA

Zkontrolujte, že pojistný kroužek pístu je zcela usazen. V opačné případě DOJDE K POŠKOZENÍ MOTORU.

- Viz MOTOR: Část MONTÁŽ MOTOCYKLU PO ODSTROJENÍ v servisní příručce pro závěrečné postupy opětovného sestavení.



Ilustrace 5. Sestava pístu

Tabulka 13. Sestava pístu

Položka	Popis (množství)
1	Píst (přední, standardní)
2	Píst (zadní, standardní)
3	• Sada kroužků, standardní (2)
4	• Pístní čep (2)
5	• Pojistný kroužek (4)
1	Píst (přední, +0,010)
2	Píst (zadní, +0,010)
3	• Sada kroužku, +0,010 (2)
4	• Pístní čep (2)
5	• Pojistný kroužek (4)

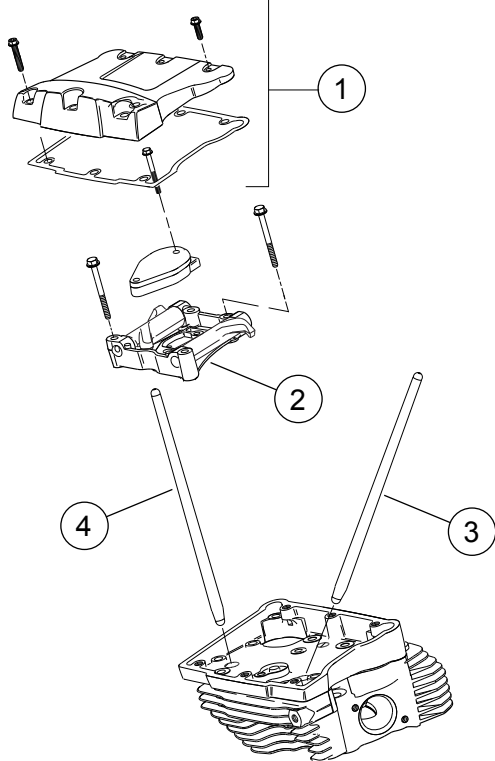
VÝMĚNA/SERVIS ROZVODOVÉ TYČE

- Postupujte podle části MOTOR v servisní příručce.

POZNÁMKA

Podle postupů v servisní příručce namontujte a odmontujte zdvihací tyče. Rozvodové tyče jsou označené slovy „Intake“ (sání) a „Exhaust“ (výfuk).

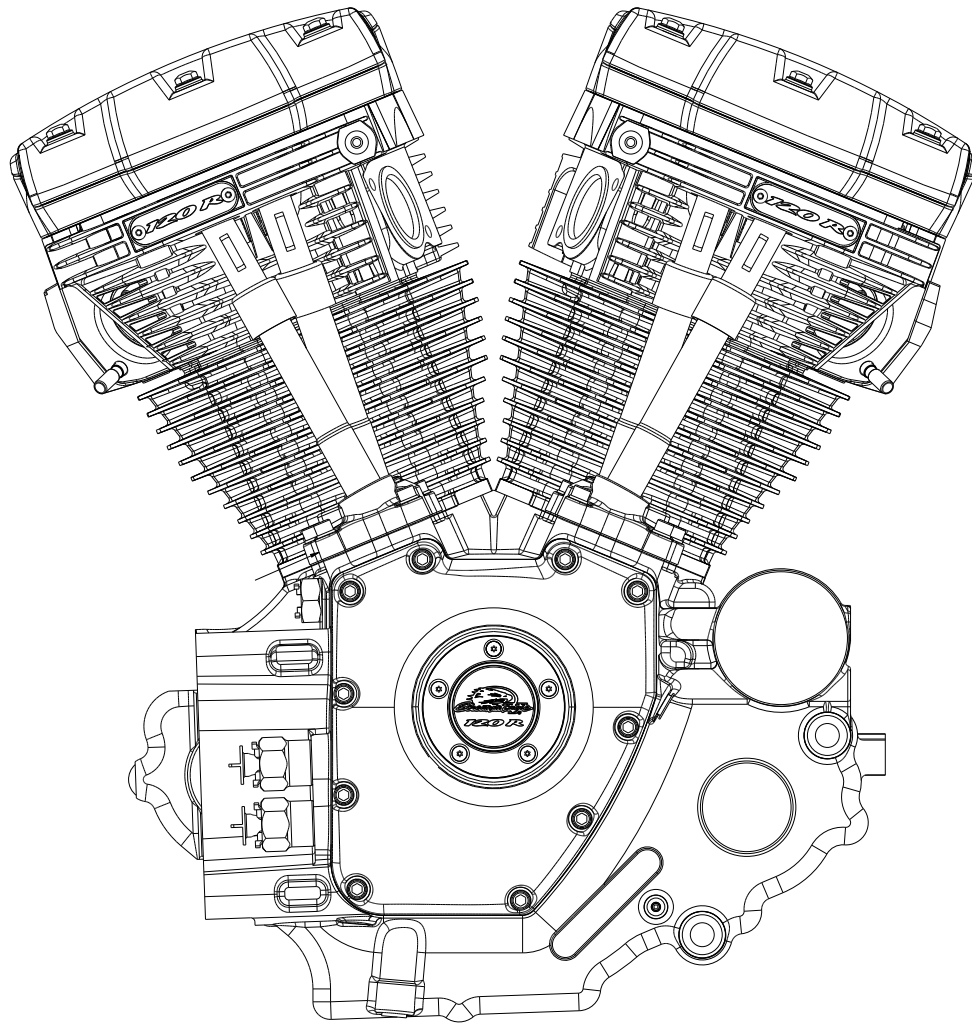
Rozvodové tyče jsou směrové. Ujistěte se, že větší konec zdvihacích tyčí je v zásuvkách zdvihátka ozubeného kola namontován dole.



1. Sestava krytu vahadlo
2. Sestava nosné desky vahadla
3. Zadní sací rozvodová tyč
4. Zadní výfuková rozvodová tyč

Ilustrace 6. Zdvihací tyčky

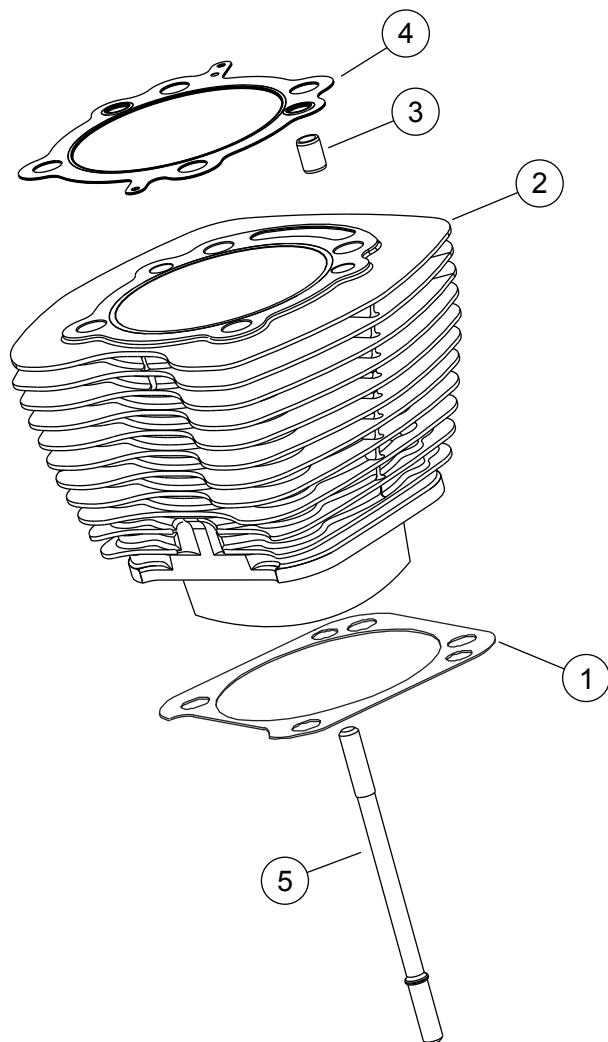
is07076



Ilustrace 7. Servisní díly: Sestava motoru, kompletní SE 120R

Tabulka 14. Motor SE120R Screamin' Eagle Pro Crate pro závodní použití

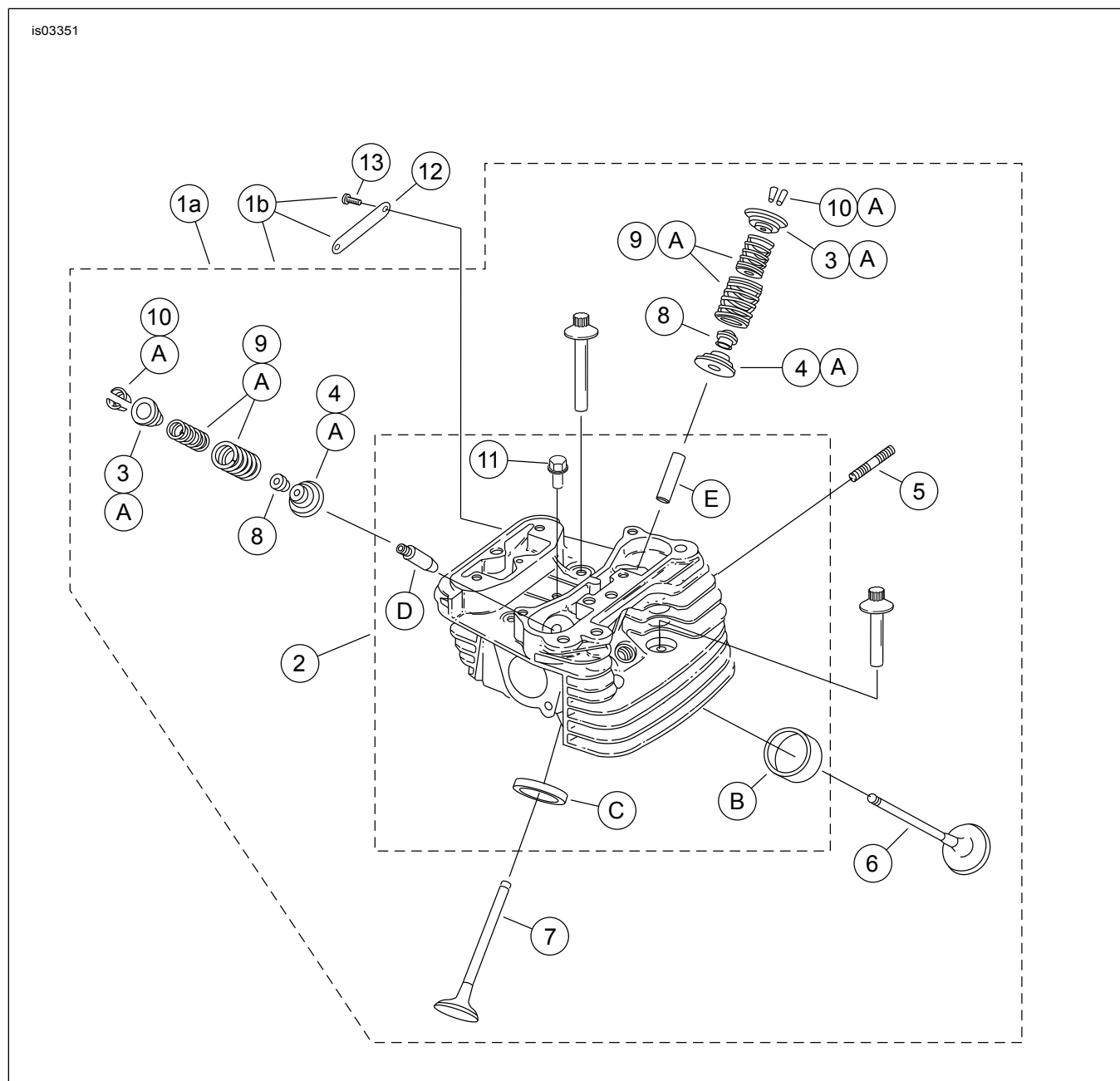
Položka	Popis (množství)	Číslo dílu
1	Montáž motoru, úplná	19206-13



Ilustrace 8. Servisní díly: Motor SE120R Screamin' Eagle Pro Crate pro závodní použití

Tabulka 15. Servisní díly: Motor SE120R Screamin' Eagle Pro Crate pro závodní použití

Položka	Popis (množství)	Číslo dílu
1	Těsnění dna, válec (2)	16736-04
2	Sada válců SE, 4,060 palce, (černá) (zahrnuje položky 1, 3, 4, 1105 a 1086A)	16550-04C
3	Spojovací kolík, ozdobný rámeček (4)	16595-99A
4	Těsnění, hlava válců (2)	16104-04
5	Čep, válec (8)	16834-99A
6	Sada těsnění (nezahrnuje těsnění hlavy válce, těsnění dna nebo těsnění dřívku ventilu) (nezobrazeno)	17053-99C
7	Sada těsnění, horní konec (nezahrnuje těsnění hlavy válce, těsnění dna nebo těsnění dřívku ventilu) (nezobrazeno)	17052-99C



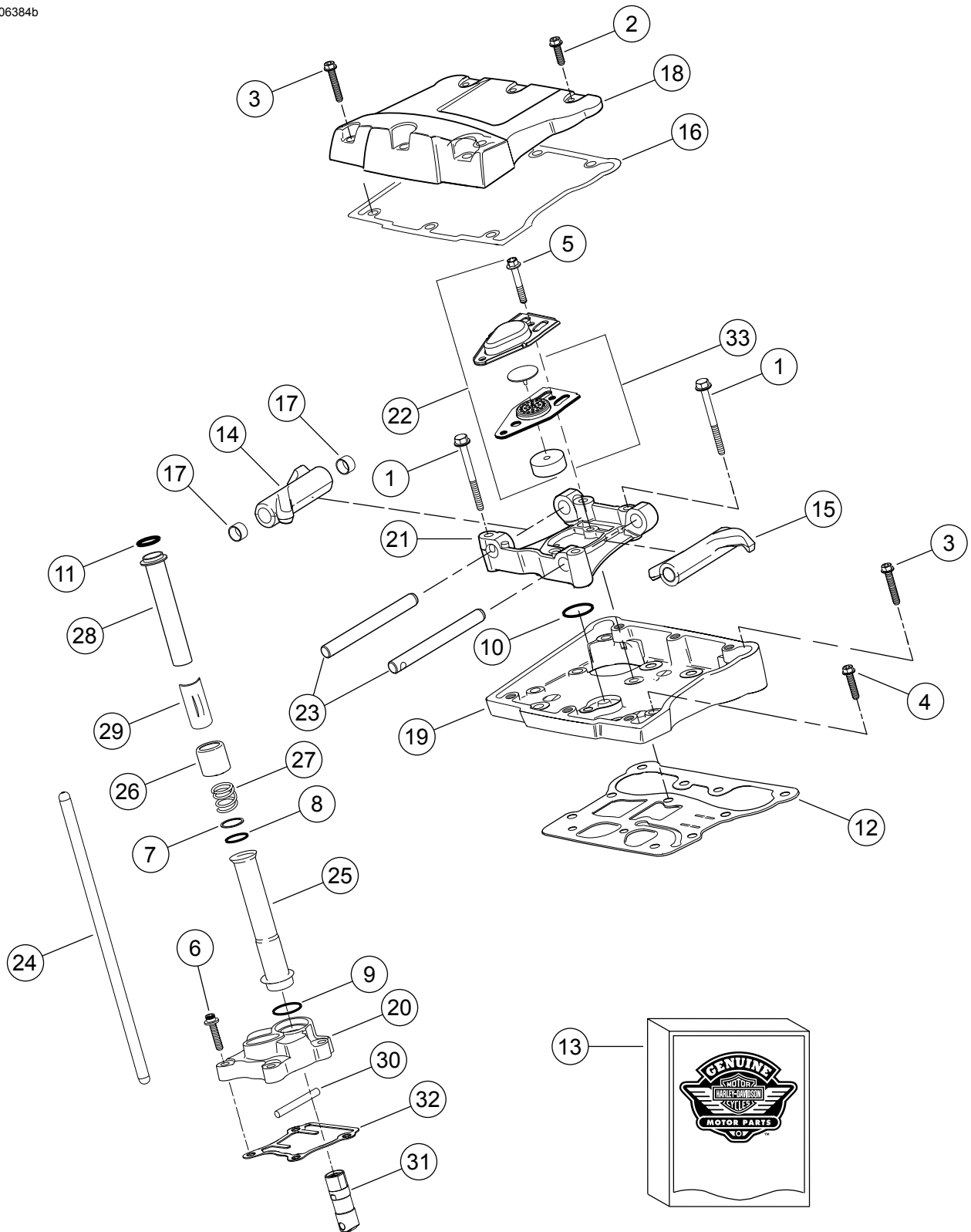
Ilustrace 9. Servisní díly: Motor SE120R Screamin' Eagle Pro Crate pro závodní použití

Tabulka 16. Servisní díly: Motor SE120R Screamin' Eagle Pro Crate pro závodní použití

Položka	Popis (množství)	Číslo dílu
1	Sestava hlavy válce, zadní (zahrnuje položky 2 až 13) Sestava hlavy válce, přední (zahrnuje položky 2 až 13)	17444-10 17444-10
2	• Hlava válce (obráběná, s namontovanými položkami B, C, D a E)	Neprodává se samostatně
3	• Límeč, pružina ventilu, horní (4)	Viz servisní sady
4	• Límeč, pružina ventilu, dolní (4)	Viz servisní sady
5	• Čep, výfukový port (4)	16715-83
6	• Sací ventil (2)	18190-08
7	• Výfukový ventil (2)	18183-03
8	• Těsnění, ventil (4)	18046-98
9	• Jednotka ventilové pružiny (4)	Viz servisní sady

Tabulka 16. Servisní díly: Motor SE120R Screamin' Eagle Pro Crate pro závodní použití

Položka	Popis (množství)	Číslo dílu
10	• Držák, límec ventilu (8). Také zahrnuto v sadě 18281-02A	18240-98
11	• Zátka automatického dekompresoru (2)	16648-08
12	Medailon, „120R“ (2)	17136-10
13	Šroub, zaoblená hlava TORX (4)	25800017
14	Šroub, vnitřní závit, 3-3/16 palce (4)	16478-85A
15	Šroub, vnitřní závit, 1-7/8 palce (4)	16480-92A
16	Zapalovací svíčky (nezobrazeno) (2)	32186-10
Servisní sady:		
A	Sada pružiny ventilu, Screamin' Eagle	18281-02A
Následující díly Screamin' Eagle jsou dostupné samostatně:		
B	Sedlo ventilu, sání	18191-08
C	Sedlo ventilu, výfuk	18048-98A
D	Vodítko ventilu, sání (pro servis)	
	• (+ 0,003 palce)	18158-05
	• (+ 0,002 palce)	18156-05
	• (+ 0,001 palce)	18154-05
E	Vodítko ventilu, výfuk (pro servis)	
	• (+ 0,003 palce)	18157-05
	• (+ 0,002 palce)	18155-05
	• (+ 0,001 palce)	18153-05



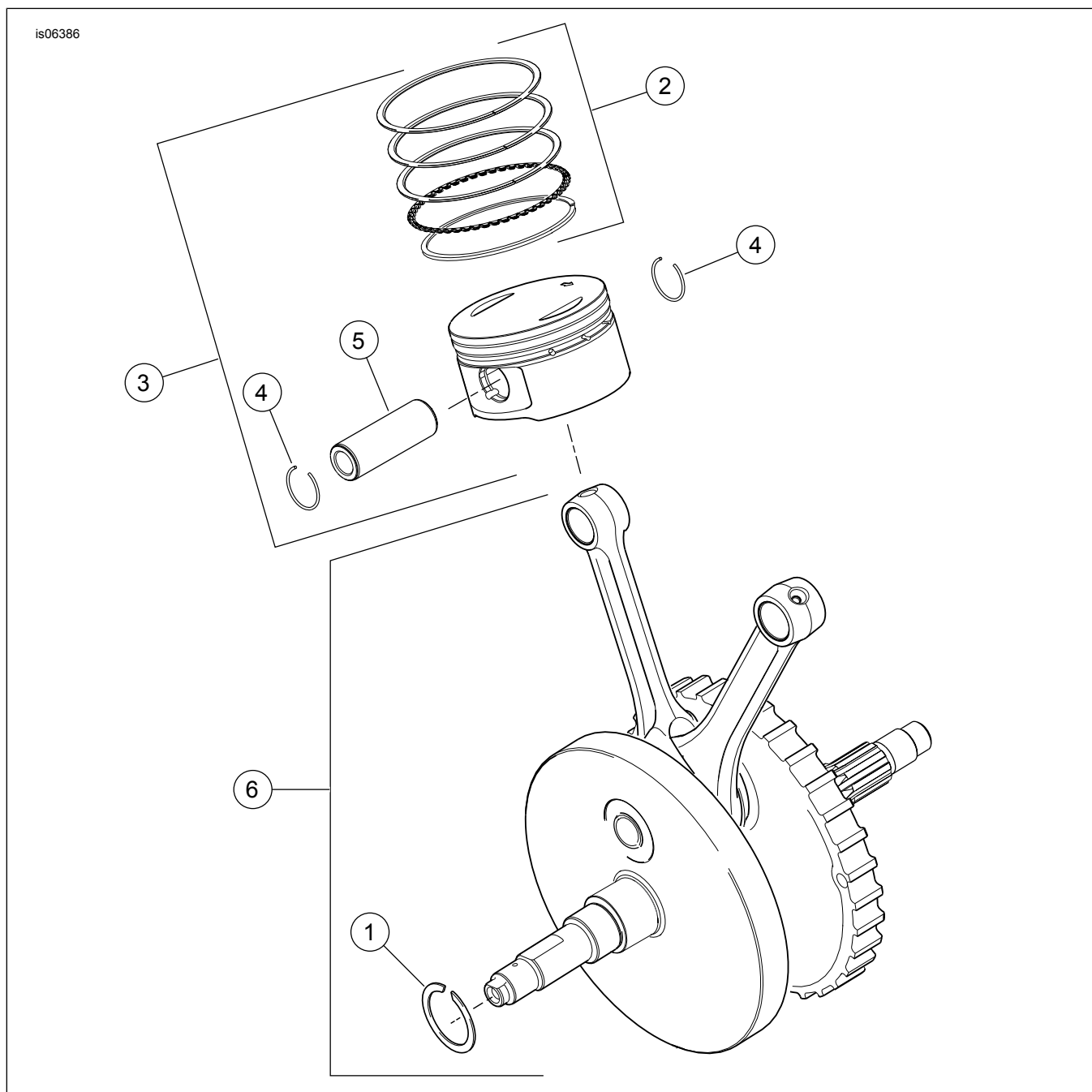
Ilustrace 10. Servisní díly: Motor SE120R Screamin' Eagle Pro Crate pro závodní použití

Tabulka 17. Servisní díly: Motor SE120R Screamin' Eagle Pro Crate pro závodní použití

Položka	Popis (množství)	Číslo dílu
1	Šroub 5/16-18 X 2-1/2 šestihranná hlava s nákrůžkem (Třída 8) (8)	1039
2	Šroub 5/16-18 X 1,0 šestihranná hlava, s pojistnou plochou (6)	3692A

Tabulka 17. Servisní díly: Motor SE120R Screamin' Eagle Pro Crate pro závodní použití

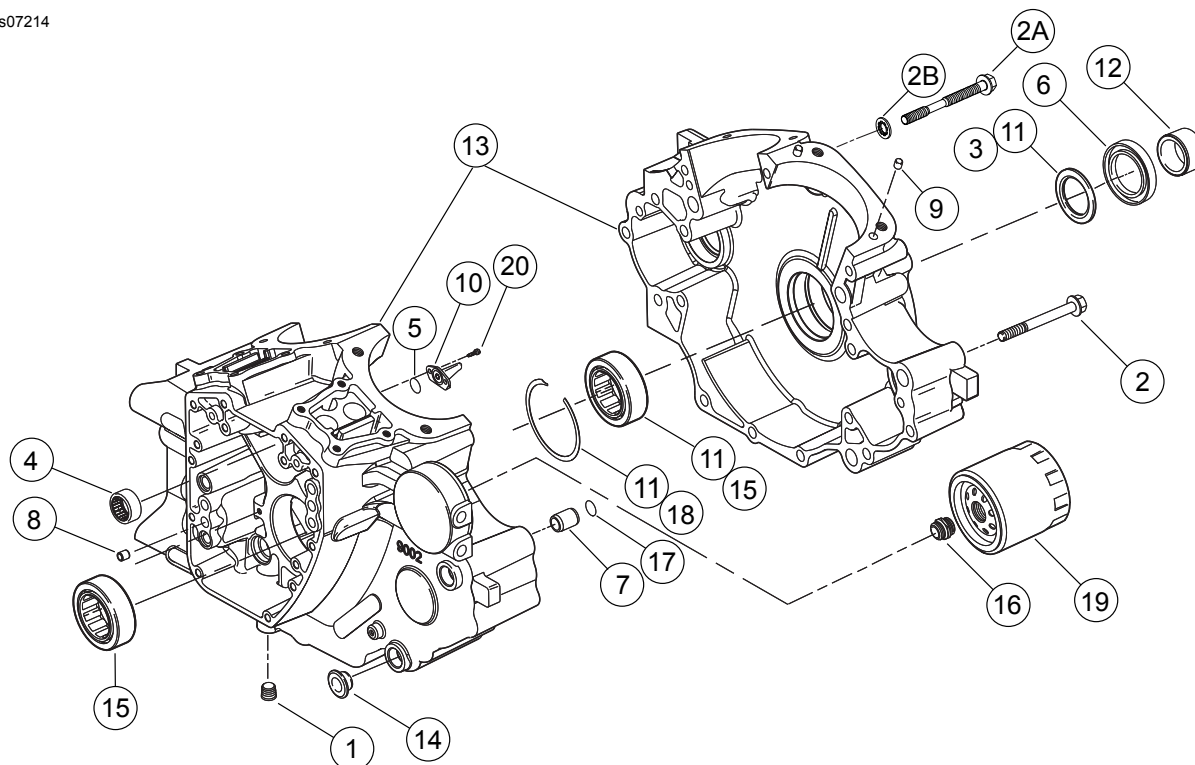
Položka	Popis (množství)	Číslo dílu
3	Šroub 5/16-18 X 1-3/4 šestihranná hlava, s pojistnou plochou (10)	3693A
4	Šroub 5/16-18 X 1-1/4 šestihranná hlava s nákrůžkem, s pojistnou plochou (8)	3736B
5	Šroub 1/4-20 šestihranný nákrůžek X 1-11/16 šestihranná hlava, s pojistnou plochou, (třída 8) (4)	4400
6	Šroub 1/4-20 X 1 válcová hlava, s pojistnou plochou (8)	4741A
7	Podložka 11/16 X 29/32 X 1/32 (4)	6762B
8	O-kroužek, kryt rozvodová tyče (4)	11132A
9	O-kroužek, kryt rozvodová tyče (4)	11145A
10	O-kroužek (2)	11270
11	O-kroužek (4)	11293
12	Těsnění, kryt vahadla (2)	16719-99B
13	Sada těsnění, servis vačky	17045-99D
14	Rameno vahadla, přední sání, zadní výfuk, s pouzdry (2)	17360-83A
15	Rameno vahadla, zadní sání, přední výfuk, s pouzdry (2)	17375-83A
16	Těsnění, kryt vahadla (2)	17386-99A
17	Pouzdro, rameno vahadla (8)	17428-57
18	Kryt vahadla, (chromovaný) (2)	17572-99
19	Pouzdro vahadla, (chromovaný) (2)	17578-10
20	Kryt zvedáku, přední (chromovaný) Kryt zvedáku, zadní (chromovaný)	17964-99 17966-99
21	Podpěra, rameno vahadla (2)	17594-99
22	Sada pro montáž odvodušňovače, (2)	17025-03A
23	Hřídel, rameno vahadla (4)	17611-83
24	Sada rozvodové tyče Perfect Fit (+0,030 palce)	18401-03
25	Kryt, rozvodová tyč, nižší (4)	17939-99
26	Zátka, pružina krytu (4)	17945-36B
27	Pružina, kryt rozvodové tyče (4)	17947-36
28	Kryt, horní rozvodová tyč (4)	17948-99
29	Držák, zátka pružiny (4)	17968-99
30	Čep, proti otáčení (2)	18535-99
31	Hydraulické zdvihátko (4)	17900022
32	Těsnění, kryt zvedáku (2)	18635-99B
33	Sestava deflektoru, odvodušňovač (2)	26500002



Ilustrace 11. Servisní díly, motor SE120R Screamin' Eagle Pro Crate pro závodní použití

Tabulka 18. Servisní díly: Motor SE120R Screamin' Eagle Pro Crate pro závodní použití

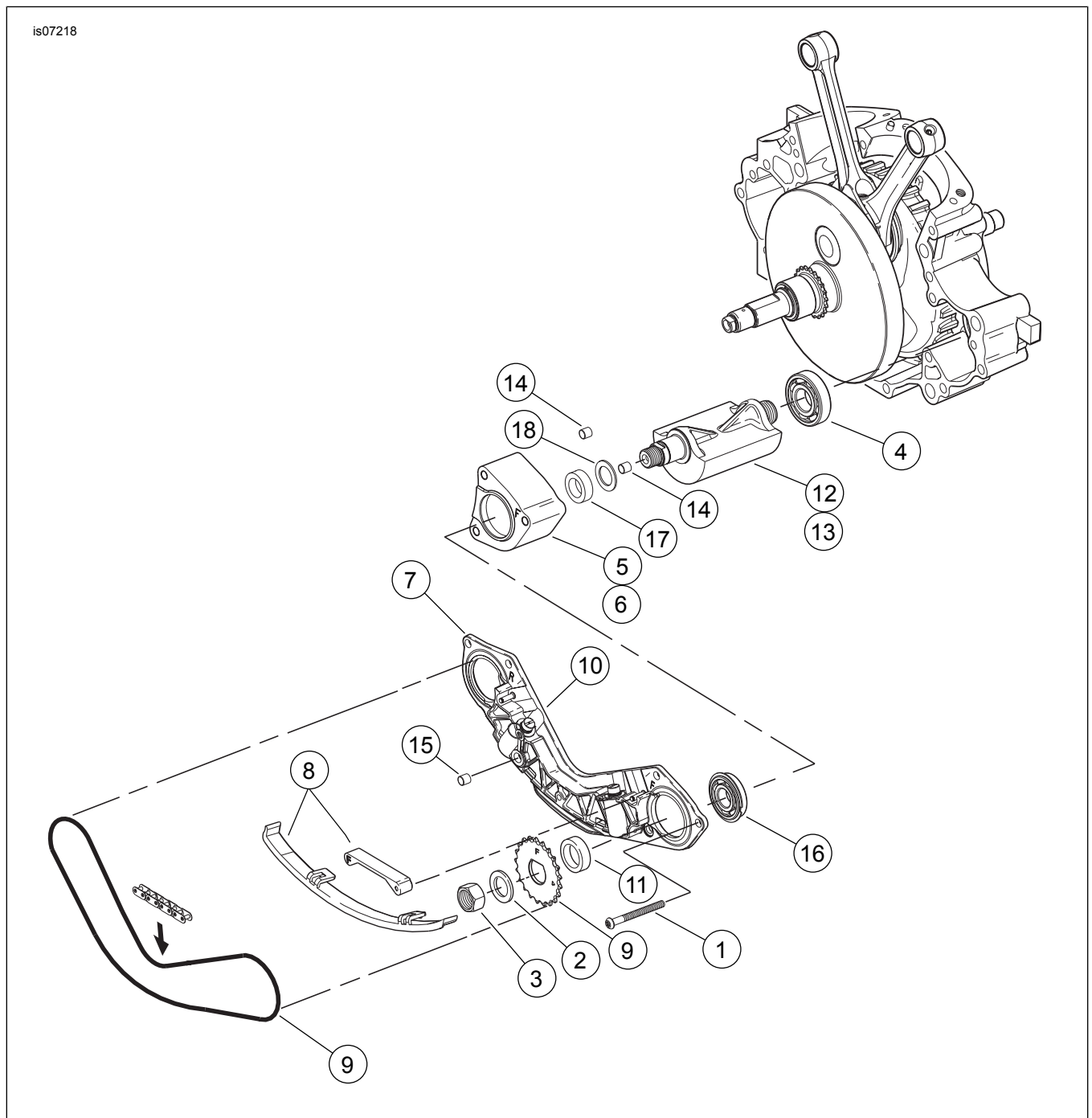
Položka	Popis (množství)	Číslo dílu
1	Pojistný kroužek	11177A
2	Sada pístních kroužků, standardní (2) Sada pístních kroužků, 0,010 palce nadměrná velikost (2)	22526-10 22529-10
3	Sada pístu, přední a zadní, se sadami kroužků, čepem pístu a zamykacími kroužky, standardní Sada pístu, přední a zadní, se sadami kroužků, čepem pístu a zamykacími kroužky, 0,010 palce nadměrná velikost	22574-10 22576-10
4	Zamykací kroužek, čep pístu (4)	22097-99
5	Pístní čep (2)	22310-10
6	Sada sestavy setrvačnicku	24100013



Ilustrace 12. Servisní díly: Motor SE120R Screamin' Eagle Pro Crate pro závodní použití

Tabulka 19. Servisní díly: Motor SE120R Screamin' Eagle Pro Crate pro závodní použití

Položka	Popis (množství)	Číslo dílu
1	Zátka (3)	765
2	Šroub, 5/16-18 x 3,0 palce, šestihřanná hlava s nákrůžkem, (11)	895
2a	Šroub, horní středová kliková skříň	1105
2b	Podložka, těsnění	1086A
3	Podložka 1-1/4 x 1-53/64 x 1/8 (2)	8972
4	Sada jehlových ložisek, vačkové hřídele (2) (sada obsahuje 2)	24018-10
5	O-kroužek (2)	10930
6	Olejevé těsnění	12068
7	Spojovací kolík (2)	16574-99A
8	Spojovací kolík (2)	16589-99A
9	Spojovací kolík (4)	16595-99A
10	Chladicí tryska, s 10930 (2)	22315-06A
11	Sada ložisek, levá strana s 8972, 24605-07, 35114-02 a vnitřní drážkou	24004-03B
12	Rozpěrka, hřídel ozubeného kola	24009-06
13	Sada klikové skříňe, (černá) s ložisky, chladicími tryskami a průchozími šrouby včetně šroubu 21	24400001
14	Rozpěrka (4)	24603-00
15	Ložisko, hlavní (2)	24605-07
16	Adaptér, olejový filtr	26352-95A
17	Pojistný kroužek	35114-02
18	Olejový filtr (chromovaný)	63798-99A
19	Šroub, hlava TORX®, 8-32 x 3/8 (4)	68042-99
20	Šroub, zaoblená hlava TORX®, uchycení ložisek, 1/4 - 20 x 7/16 palců (2)	703B



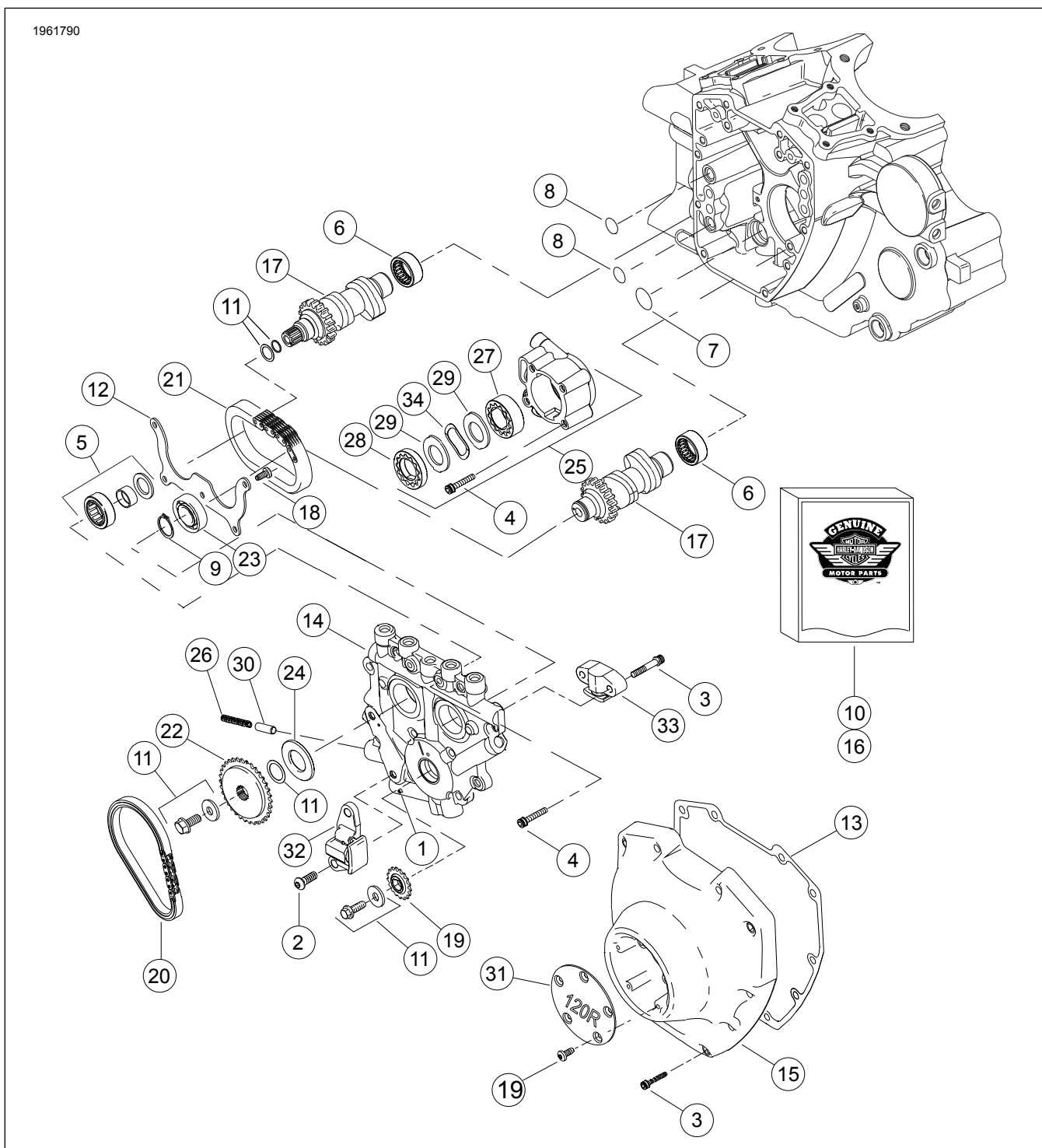
Ilustrace 13. Servisní díly: Motor SE120R Screamin' Eagle Pro Crate pro závodní použití

Tabulka 20. Tabulka servisních dílů

Položka	Popis (množství)	Číslo dílu
1	Šroub (2)	703B
2	Šroub (6)	956
3	Šroub, šroub posunu vyvažovače (2)	3110
4	Podložka, šroub posunu vyvažovače (2)	6456
5	Ložisko, plášť (2)	8959
6	Ložisko, (2)	8992A
7	Nosná sestava, vodítko řetězu, včetně pístů napínáku	14728-07
8	Sada vodicích pohonů, s 14769-00, přední a zadní ozubená kola	14761-00
9	Vodicí sada, napínák řetězu, obsahuje spodní přední a zadní vodítko	14762-00
10	Montážní sada pístu, napínák řetězu (2)	14764-00
11	Řetěz, pohon vyvažovače	14769-00

Tabulka 20. Tabulka servisních dílů

Položka	Popis (množství)	Číslo dílu
12	Rozpěrka, 0,039 široká	14784-07
13	Sada vyvažovacího hřídele, s 8959, 8992A a vyvažovací hřídelí (2)	14789-07
14	Pouzdra, hmoždinky (2)	16583-00A
15	Pojistný kroužek, ložisko posunu vyvažovače (2)	35240-07
16	Těsnění, olejové spojení	45359-00



Ilustrace 14. Servisní díly: Motor SE120R Screamin' Eagle Pro Crate pro závodní použití

Tabulka 21. Servisní díly: Motor SE120R Screamin' Eagle Pro Crate pro závodní použití

Položka	Popis (množství)	Číslo dílu
1	Válečkový kolík	601
2	Šroub, napínač řetězu primární vačky (2)	942
3	Šroub, kryt vačky, 1/4-20 x 1-1/4, vroubkovaný s pojistnou plochou (stupeň 8), (10) Šroub, napínač se sekundární vačkou, 1/4-20 x 1-1/4, vroubkovaný s pojistnou plochou (třída 8), (2)	4740A 4740A
4	Šroub 1/4-20 X 1-11/16, válcová hlava, s pojistnou plochou (8)	4741A
5	Sestava ložiska s ložiskem, vnitřním kroužkem, podložkou a O-kroužkem	8983
6	Sada jehlových ložisek, vačkové hřídele (2) (sada obsahuje 2)	24018-10
7	O-kroužek	11293
8	O-kroužek (2)	11301
9	Pojistný kroužek	11494
10	Sada těsnění, servis vačky	17045-99D
11	Sada pro uchycení ozubeného kola vačkového pohonu, šrouby a podložka	91800088
12	Deska, uchycení ložiska	1200018
13	Ploché těsnění, kryt vačkového mechanismu	25244-99A
14	Nosná deska vačky, s přepouštěcím ventilem	25400018
15	Kryt vačky, (chromovaný)	25369-01B
16	Sada řetězu a upevňovacího prvku vačkového hřídele, s 91800088, 25673-06, 25675-06 a 25728-06	25585-06
17	Vačková hřídel, přední a zadní sada, SE266E	25400029
18	Šroub, 8-32 x 3/8 hlava TORX® (9)	68042-99
19	Ozubené kolo, pohon vačky na klikové hřídeli, 17 T	25673-06
20	Řetěz, primární pohon vačky	25675-06
21	Řetěz, sekundární pohon vačky	25607-99
22	Ozubené kolo, pohon vačky, 34 T	25728-06
23	Kuličkové ložisko	8990A
24	Rozpěrka, zarovnání ozubeného kola pohonu vačky s tloušťkou 0,287 palce Rozpěrka, zarovnání ozubeného kola pohonu vačky s tloušťkou 0,297 palce Rozpěrka, zarovnání ozubeného kola pohonu vačky s tloušťkou 0,307 palce Rozpěrka, zarovnání ozubeného kola pohonu vačky s tloušťkou 0,317 palce Rozpěrka, zarovnání ozubeného kola pohonu vačky s tloušťkou 0,327 palce Rozpěrka, zarovnání ozubeného kola pohonu vačky s tloušťkou 0,337 palce Rozpěrka, zarovnání ozubeného kola pohonu vačky s tloušťkou 0,347 palce Rozpěrka, zarovnání ozubeného kola pohonu vačky s tloušťkou 0,357 palce	25722-00 25723-00 25721-00 25719-00 25717-00 25725-00 11889 11890
25	Sestava olejového čerpadla, s položkami 27-29, 34 a tělem	62400001
26	Pružina, pojistný ventil	26210-99
27	Sestava gerotoru, odsávání	Neprodává se samostatně
28	Sestava gerotoru, tlak	Neprodává se samostatně
29	Oddělovací deska, gerotor (2)	Neprodává se samostatně
30	Pojistný ventil, olejové čerpadlo	26400-82B
31	Kryt, 120R	25495-10
32	Napínač řetězu, řetězu pohonu primární vačky (2)	39968-06
33	Napínač řetězu, řetězu pohonu sekundární vačky (2)	39969-06
34	Pružina, oddělovač	40323-00