



# INSTRUCTIONS

J04801

2025-01-23



## KIT STAGE 4 SCREAMIN' EAGLE PRO TC 103 (96 PO. CU. À 103 PO. CU.)

### GÉNÉRALITÉS

#### Numéro de kit

27516-08F (noir)

#### Modèles

Pour obtenir des informations sur la configuration des modèles, consulter le catalogue P&A de vente au détail ou la section Parts and Accessories (Pièces et accessoires) sur le site [www.harley-davidson.com](http://www.harley-davidson.com) (en anglais uniquement).

#### Pièces supplémentaires requises :

Ce kit nécessite l'achat séparé d'un kit de filtre à air SE qui est compatible avec le corps du papillon de 58 mm fourni. Consulter le catalogue SE Pro pour connaître les kits disponibles.

Ce kit nécessite aussi l'achat séparé du kit de retenue d'entraînement d'arbre à cames (91800088) et du kit d'entretien d'arbre à cames (17045-99C), disponibles auprès d'un concessionnaire Harley-Davidson.

Veuillez consulter les sections appropriées du manuel d'entretien pour connaître les outils spéciaux nécessaires à l'installation de ce kit.

La pose correcte de ce kit nécessite aussi le réétalonnage de l'ECM. Contacter un concessionnaire Harley-Davidson pour plus d'informations.

#### ▲ AVERTISSEMENT

**La sécurité du conducteur et du passager dépend de la pose correcte de ce kit. Suivre les procédures du manuel d'entretien approprié. Si l'opérateur ne possède pas les compétences requises ou les outils appropriés pour effectuer la procédure, la pose doit être confiée à un concessionnaire Harley-Davidson. Une pose incorrecte de ce kit risque de causer la mort ou des blessures graves. (00333b)**

#### REMARQUE

*Cette fiche d'instructions renvoie aux informations du manuel d'entretien. Se reporter au manuel d'entretien correspondant au modèle de moto souhaité pour effectuer la pose. Ce manuel est disponible auprès d'un concessionnaire Harley-Davidson.*

#### Contenu du kit

Voir Figure 1 à Figure 3 , et Tableau 1 à Tableau 3 .

#### REMARQUE

*Ce kit est destiné aux applications de haute performance ou de compétition uniquement et, selon la loi, il ne peut être vendu ou utilisé sur des véhicules à moteur dont la pollution est contrôlée. Ce kit peut réduire ou annuler la garantie limitée de*

*véhicule. Les pièces de performance de moteur sont exclusivement destinées aux pilotes expérimentés.*

### DÉPOSE

#### Préparer pour l'entretien

1. Placer la moto sur un dispositif de levage approprié.

#### REMARQUE

*Si le véhicule est équipé du système de sécurité Smart de Harley-Davidson, se reporter au manuel du propriétaire pour obtenir des instructions permettant de désactiver le système.*

2. Déposer la selle. Consulter le manuel d'entretien.

#### ▲ AVERTISSEMENT

**Lors d'opérations d'entretien sur le circuit de carburant, ne pas fumer ni laisser de flammes nues ou d'étincelles à proximité. L'essence est un produit extrêmement inflammable et hautement explosif, qui peut entraîner la mort ou des blessures graves. (00330a)**

3. Retirer le réservoir de carburant selon les instructions du manuel d'entretien.
4. Déposer le fusible principal. Consulter le manuel d'entretien.

#### Déposer les composants du moteur

1. Déposer l'ensemble de filtre à air existant. Se reporter à la section DÉPOSE DU FILTRE À AIR dans le manuel d'entretien.
2. Déposer le système d'échappement existant. Voir DÉPOSE DU SYSTÈME D'ÉCHAPPEMENT dans le manuel d'entretien.
3. Démonter la partie supérieure du moteur et l'ensemble de plaque de came. Se reporter aux sections MOTEUR concernées dans le manuel d'entretien.
4. Déposer le ressort à diaphragme d'embrayage existant. Voir DÉPOSE DE L'EMBRAYAGE dans le manuel d'entretien.

### POSE

#### Installer les composants du moteur et de l'embrayage

1. Voir Figure 3 . Inspecter les roulements à aiguilles de l'arbre à cames (5) et les remplacer si nécessaire.

2. Voir Figure 1 à Figure 3 . Monter les cames sur la plaque de came, les culasses performantes et la partie supérieure du moteur en utilisant les pièces du kit. Se reporter aux sections MOTEUR concernées dans le manuel d'entretien.
  3. Assembler le corps du papillon et les injecteurs fournis dans le kit en utilisant la conduite de carburant et le collecteur de carburant d'origine. Voir les instructions du kit du corps du papillon fourni.
  4. Installer l'ensemble de corps du papillon sur le moteur en utilisant les joints et les brides d'admission fournis dans le kit de corps du papillon. Voir les instructions du kit de corps du papillon fourni.
  5. Poser le ressort à diaphragme d'embrayage du kit. Voir INSTALLATION DE L'EMBRAYAGE dans le manuel d'entretien.
  6. Poser le système d'échappement. Voir INSTALLATION DU SYSTÈME D'ÉCHAPPEMENT dans le manuel d'entretien.
  7. Poser l'ensemble de filtre à air. Voir INSTALLATION DU FILTRE À AIR dans le manuel d'entretien.
2. Poser le réservoir de carburant. Consulter le manuel d'entretien.
  3. Poser la selle. Après avoir posé la selle, la tirer vers le haut pour vérifier qu'elle est bien fixée. Consulter le manuel d'entretien.

<b>AVIS</b>
-------------

**Il faut réétalonner l'ECM pour installer ce kit. Si le réétalonnage de l'ECM n'est pas effectué correctement, cela peut conduire à des dommages graves du moteur. (00399b)**

4. Réétalonner l'ECM. Contacter un concessionnaire Harley-Davidson pour plus d'informations.
5. Démarrer et faire tourner le moteur. Répéter plusieurs fois pour vérifier le bon fonctionnement.

### **Fonctionnement**

Se reporter à la section RÈGLES DE CONDUITE DE RODAGE dans le manuel du propriétaire, pour les instructions de rodage de la moto.

### **Montage final**

1. Poser le fusible principal. Consulter le manuel d'entretien.

# PIÈCES DE RECHANGE

is03918d

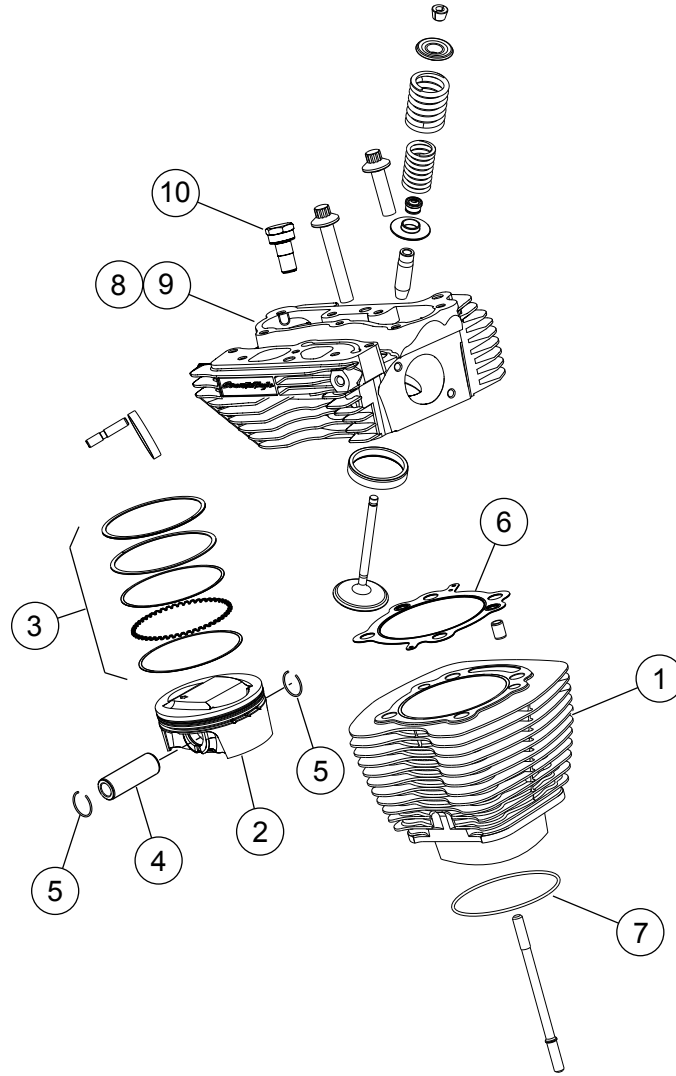


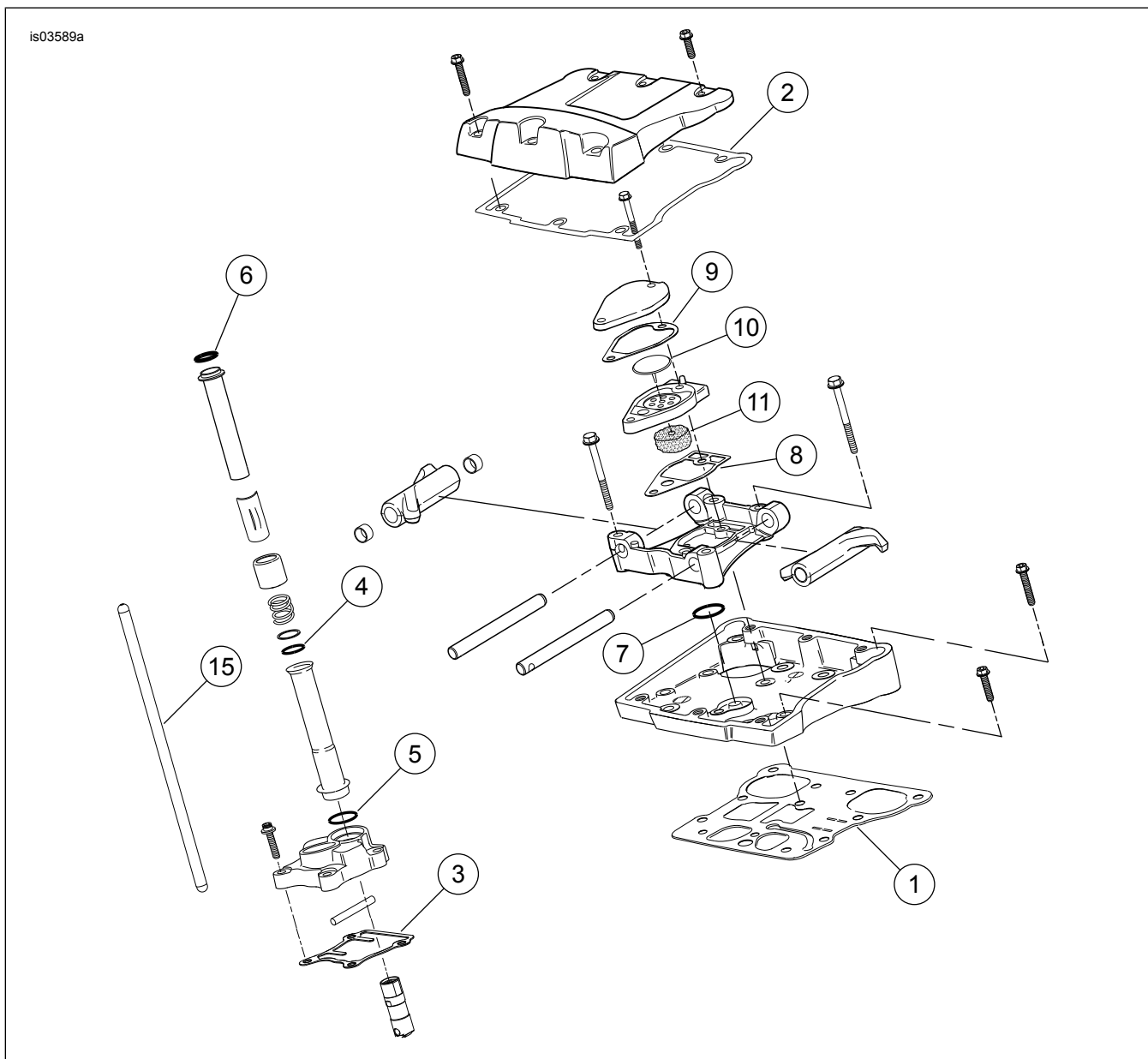
Figure 1. Pièces de rechange : Kit Stage 4 Screamin' Eagle Pro TC 103 (1690 cc)

Tableau 1. Tableau des pièces de rechange : Kit Stage 4 Screamin' Eagle PRO TC 103 (1690 cc)

Ar-ticle	Description (quantité)	Numéros de pièce	Ar-ticle	Description (quantité)	Numéros de pièce
1	Ensemble de cylindre (noir) de 3,875 (2)	16547-99	7	Joint torique, base de cylindre	11256
2	Piston (2)	Non vendue séparément	8	Ensemble de culasse, avant (noir)	17067-08A
3	Jeu de segments de piston (2)	22457-03	9	Ensemble de culasse, arrière (noir)	17065-08A
4	Axe de piston (2)	22455-03	10	Bouchon de détente automatique de compression (ACR)	16648-08A

**Tableau 1. Tableau des pièces de rechange : Kit Stage 4 Screamin' Eagle PRO TC 103 (1690 cc)**

Ar-ticle	Description (quantité)	Numéros de pièce	Ar-ticle	Description (quantité)	Numéros de pièce
5	Anneau de retenue de l'axe de piston (4)	22456-03		Remarques : Le kit piston (22137-08) comprend les éléments 2 à 5. Pour les composants de l'ensemble de culasse (8, 9), voir la fiche d'instructions J04792.	
6	Joint, culasse (2)	16787-99			



**Figure 2. Pièces de rechange : Kit Stage 4 Screamin' Eagle Pro TC 103 (1690 cc)**

**Tableau 2. Pièces de rechange : Kit Stage 4 Screamin' Eagle Pro TC 103 (1690 cc)**

Ar-ticle	Description (quantité)	Numéros de pièce	Ar-ticle	Description (quantité)	Numéros de pièce
1	Joint, socle de cache-culbuteur (2)	16719-99A	9	Joint d'étanchéité, reniflard (2)	Non vendue séparément
2	Joint, partie supérieure du cache-culbuteur (2)	17386-99A	10	Soupape parapluie (2)	26858-99
3	Joint, couvercle de poussoir (2)	18635-99B	11	Élément du filtre, reniflard (2)	63815-99
4	Joint torique, couvercle médian de la tige de poussée (4)	11132A	12	Joint, admission d'injection électronique de carburant (2) (non illustré)	29995-86B

Tableau 2. Pièces de rechange : Kit Stage 4 Screamin' Eagle Pro TC 103 (1690 cc)

Article	Description (quantité)	Numéros de pièce	Article	Description (quantité)	Numéros de pièce
5	Joint torique, couvercle inférieur de la tige de poussée (4)	11145A	13	Joint, capteur d'arbre à cames (non représenté)	11291
6	Joint torique, couvercle supérieur de la tige de poussée (4)	11293	14	Ressort, diaphragme d'embrayage (non illustré)	37951-98
7	Joint torique, support de culbuteur (2)	11270	15	Kit de tiges de poussée à ajustage parfait, + 0,76 mm (+ 0,030 po)	18401-03
8	Joint d'étanchéité, reniflard (2)	Non vendue séparément	Remarques : Le kit joint d'étanchéité de reniflard (17162-03) comprend les éléments 8 à 11. Les éléments 1 à 13 sont inclus dans le kit de révision complète de la partie supérieure (17052-99B) et les éléments 6 et 7, Figure 1.		

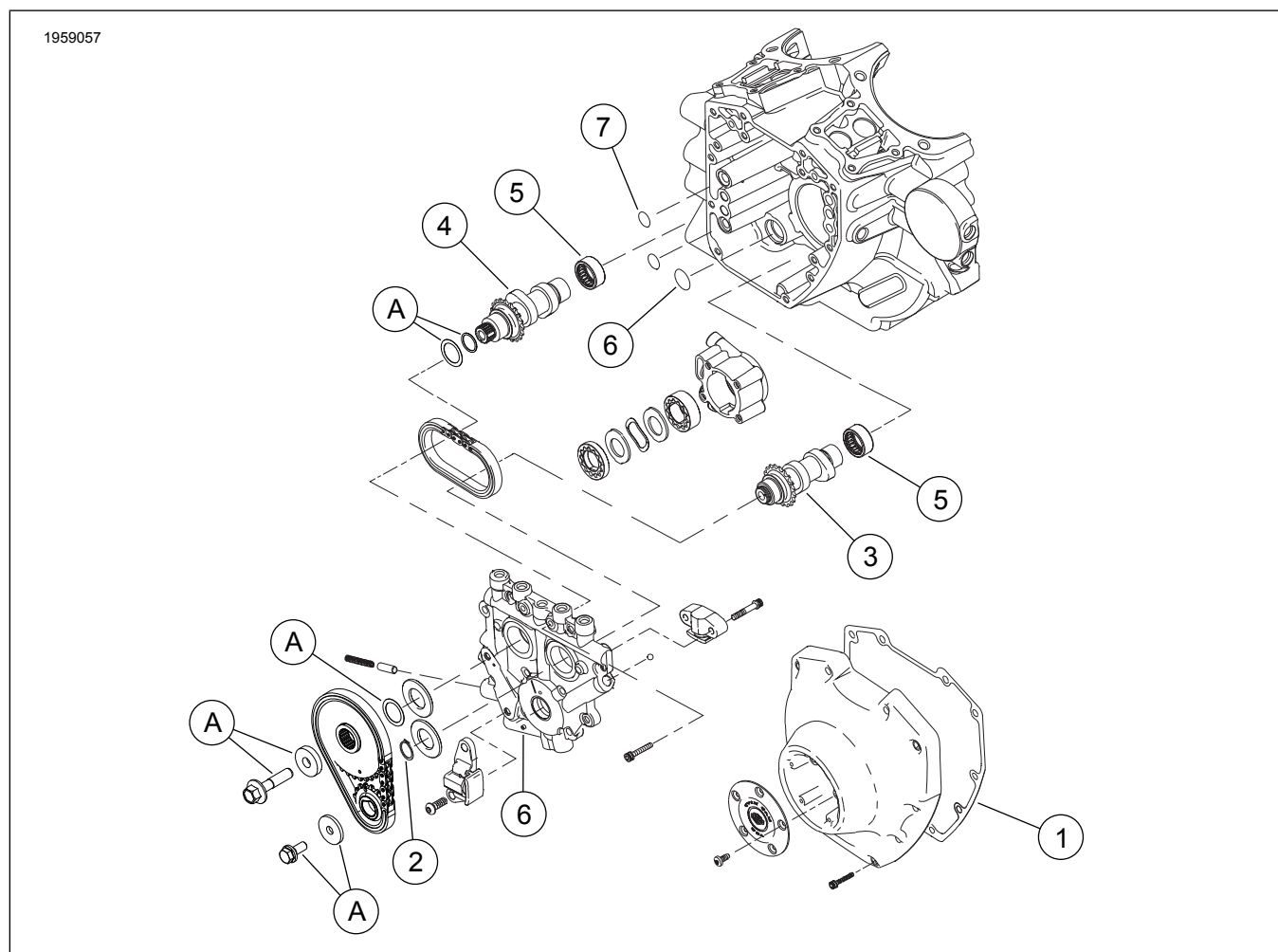


Figure 3. Pièces de rechange : Kit Stage 4 Screamin' Eagle Pro TC 103 (1690 cc)

Tableau 3. Pièces de rechange : Kit Stage 4 Screamin' Eagle Pro TC 103 (1690 cc)

Article	Description (quantité)	Numéros de pièce
1	Joint, couvercle de came	25244-99A
2	Anneau de retenue	11461
3	Arbre à cames avant	Non vendue séparément
4	Arbre à cames arrière	Non vendue séparément
5	Roulement à aiguilles (2) (doit être acheté séparément si nécessaire)	9215
6	Joint torique, pompe à huile à la plaque de came	11293
7	Joint torique, plaque de came au carter moteur (2)	11301
8	Kit d'injecteurs Hi-Flow (non illustré)	27797-07
9	Kit de corps de papillon à entraînement par câble de 58 mm (non représenté)	27639-07
10	Collecteur, kit du corps du papillon de 58 mm (non représenté)	29667-07

**Tableau 3. Pièces de rechange : Kit Stage 4 Screamin' Eagle Pro TC 103 (1690 cc)**

<b>Article</b>	<b>Description (quantité)</b>	<b>Numéros de pièce</b>
<b>Articles mentionnés dans le texte, mais non inclus dans le kit :</b>		
A	Kit de retenue d'entraînement de came (inclut la vis et la rondelle)	91800088
Remarques : Les éléments 1, 2, 6 et 7 sont inclus dans le kit joints pour l'entretien des arbres à cames (17045-99C). Les éléments 3 et 4 sont disponibles dans le kit arbres à cames (25475-06).		