



INSTRUCCIONES

94100521

2025-01-24



KIT SCREAMIN' EAGLE MILWAUKEE-EIGHT STAGE 2

INFORMACIÓN GENERAL

Tabla 1. Información general

Kits	Herramientas sugeridas	Nivel de habilidad ⁽¹⁾
92500047A, 92500058A, 92500074A, 92500075A	Gafas de seguridad, llave dinamométrica	
<i>(1) Se requieren ajuste a valor de par u otras herramientas moderadoras y técnicas</i>		

CONTENIDO DEL KIT

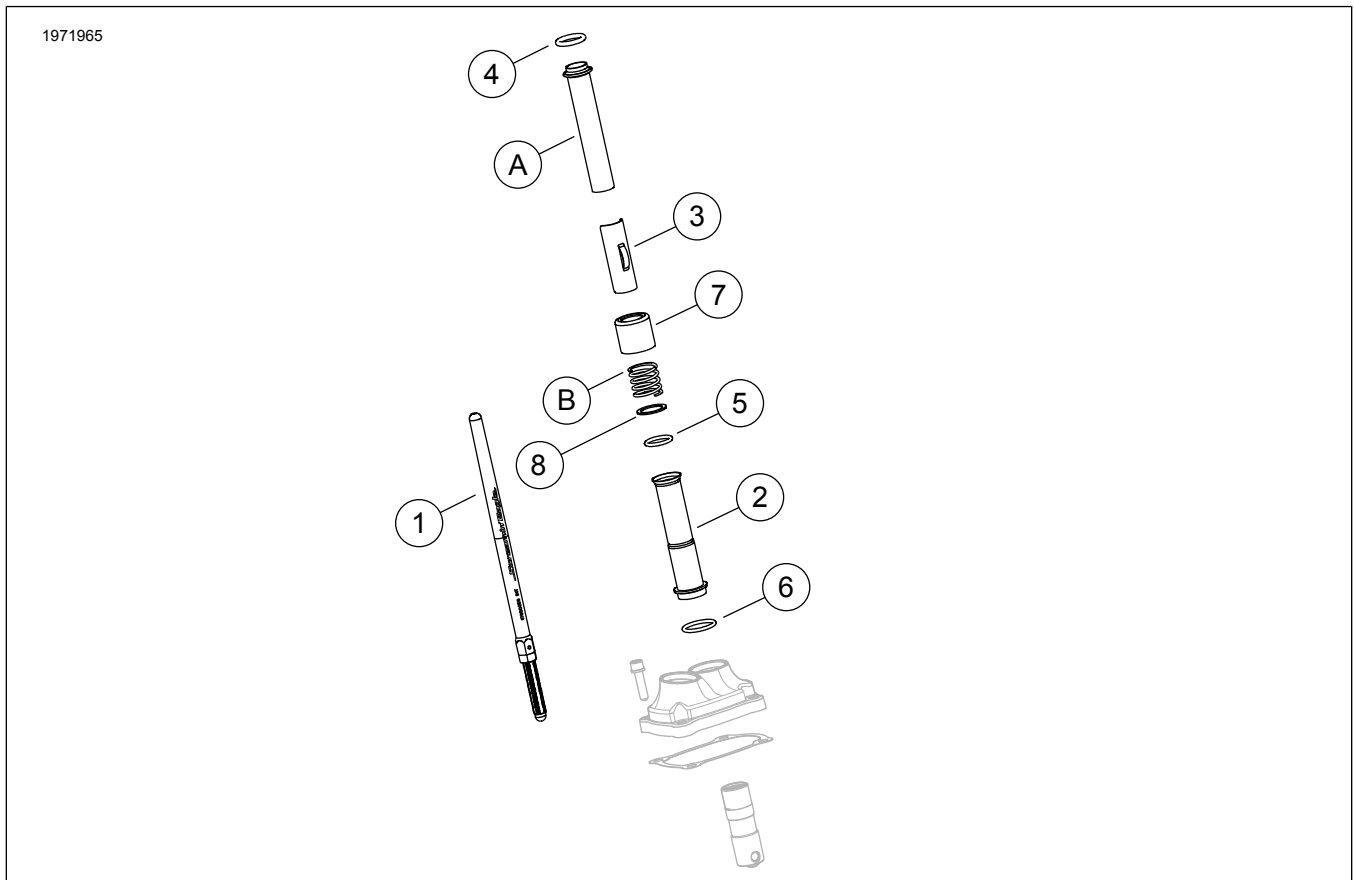


Figura 1. Contenido del kit: Kit Screamin' Eagle Milwaukee-Eight Stage 2



Tabla 2. Contenido del kit: Kit Screamin' Eagle Milwaukee-Eight Stage 2

Verifica que el kit tenga todos los elementos antes de instalar o quitar las piezas del vehículo.					
<input checked="" type="checkbox"/>	Artículo	Cantidad	Descripción	N.º de pieza	Notes
<input type="checkbox"/>	1	2	Conjunto de varilla de empuje (admisión)	No se vende por separado	
<input type="checkbox"/>			Conjunto de varilla de empuje (escape)		
<input type="checkbox"/>	2	4	Cubierta de varilla de empuje, inferior, cromada	17938-83	
<input type="checkbox"/>			Cubierta de varilla de empuje, inferior, negro brillante	No se vende por separado	
<input type="checkbox"/>	3	4	Fijador, cubierta del resorte de la varilla de empuje, cromo	No se vende por separado	
<input type="checkbox"/>			Fijador, cubierta de resorte de varilla de empuje, negro brillante		
<input type="checkbox"/>	4	4	O-ring, cubierta de la varilla de empuje, superior	11293	
<input type="checkbox"/>	5	4	O-ring, cubierta de la varilla de empuje, inferior	11145A	
<input type="checkbox"/>	6	4	O-ring, cubierta de la varilla de empuje, medio	11132A	
<input type="checkbox"/>	7	4	Collarín para tubos de la varilla de empuje, cromo	17945-36B	
<input type="checkbox"/>			Collarín para tubos de la varilla de empuje, negro brillante (juego de 4 piezas)	17900076	
<input type="checkbox"/>	8	2	Arandela	6762D	
Artículos Equipo original (OE) y el artículo 7 anterior, collarines para tubos de la varilla de empuje, cromados (SOLAMENTE) se reutilizan durante el ensamblaje final					
<input checked="" type="checkbox"/>	A	2	Cubierta superior de la varilla de empuje		
<input checked="" type="checkbox"/>	B	2	Resorte de cubierta		

NOTA

Verifique que todo el contenido esté presente en el kit antes de instalar o extraer los artículos del vehículo.

CONTENIDO DEL KIT

1932983

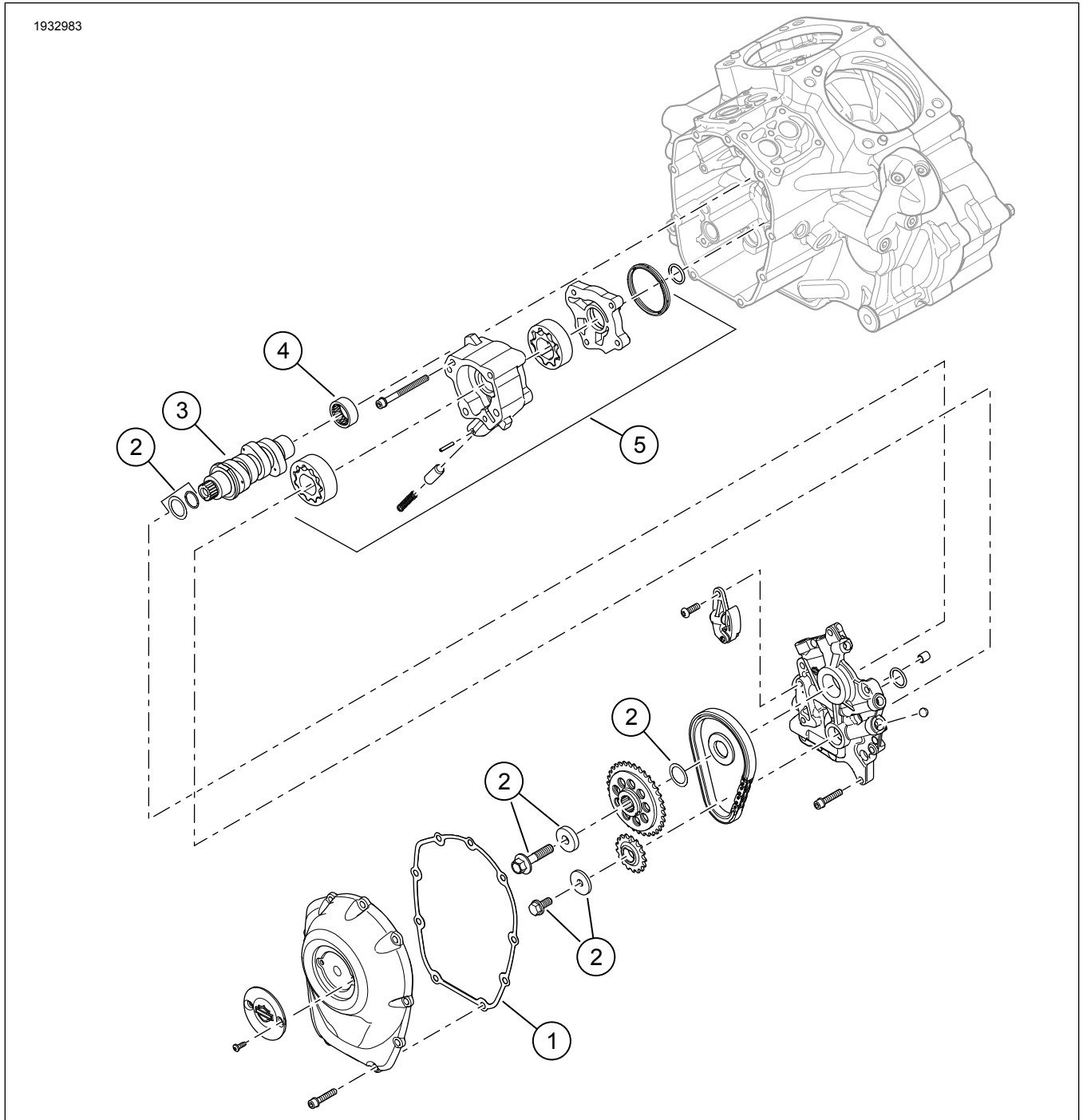


Figura 2. Piezas de servicio: Kit Screamin' Eagle Milwaukee-Eight Stage 2

Tabla 3. Contenido del kit: Kit Screamin' Eagle Milwaukee-Eight Stage 2

Verifica que el kit tenga todos los elementos antes de instalar o quitar las piezas del vehículo.					
<input checked="" type="checkbox"/>	Artículo	Cantidad	Descripción	N.º de pieza	Notes
<input type="checkbox"/>	1	1	Junta, cubierta de levas	25700370	
<input type="checkbox"/>	2	1	Kit de retención de la rueda dentada del árbol de levas	91800088	
<input type="checkbox"/>	3	1	Árbol de levas, SE8-447 (en el kit de la etapa 2 92500047A, cromado / 92500074A, negro brillante)	25400199	
<input type="checkbox"/>	4	1	Árbol de levas, SE8-462 (en el kit de la etapa 2 92500058A, cromado / 92500075A, negro brillante)	25400200	
<input type="checkbox"/>	5	1	Cojinete, aguja (1) (debe comprarse por separado, si es necesario)	9215	
<input type="checkbox"/>	6	1	Conjunto de la bomba de aceite (debe comprarse por separado, de ser necesario)	62400247 o 62400248	

NOTA

Verifique que todo el contenido esté presente en el kit antes de instalar o extraer los artículos del vehículo.

GENERAL

La hoja de instrucciones también está disponible en formato electrónico. Para comprobar que está utilizando la versión disponible más reciente, realice una de las siguientes acciones:

- Vaya a h-d.com/isheets.
- Escanee el código QR en la esquina superior izquierda de la hoja de instrucciones

NOTA

Esta hoja de instrucciones **puede tener un video complementario** para ayudar al encargado de la instalación a aclarar cierta parte del ensamblaje. Se colocaría el enlace a un video al final de esta hoja de instrucciones.

Modelos

Para obtener información sobre los accesorios de fijación del modelo, consulte el Piezas y accesorios (Piezas y accesorios) catálogo de venta al detalle o la sección de Piezas y accesorios de www.harley-davidson.com.

Comuníquese con el centro de soporte para clientes de Harley-Davidson al 1-800-258-2464 (EE. UU. solamente) o al 1-414-343-4056.

Requisitos de instalación

▲ ADVERTENCIA

La seguridad del motociclista y del pasajero dependen de la instalación correcta de este kit. Use los procedimientos correspondientes en el Manual de servicio. Si el procedimiento no está dentro de sus capacidades o no tiene las herramientas correctas, pida a un concesionario Harley-Davidson que realice la instalación. La instalación incorrecta de este kit podría causar la muerte o lesiones graves. (00333b)

Estos artículos están disponibles en su concesionario Harley-Davidson.

- **Modelos 2017-2019:** Se requiere la compra por separado del kit de montaje de la bomba de aceite (Nº de pieza 62400247-Refrigerado por aceite) o (N.º de pieza 62400248-Doble refrigerado).
- Compra por separado del kit de retención de la transmisión de levas (n.º de pieza 91800088).
- Compra por separado del kit de filtro de aire de alto flujo del Screamin' Eagle.
- Se recomienda la compra por separado del kit de espaciador de levas (Nº de pieza 25928-06). Este kit contiene cinco espaciadores diferentes para lograr la correcta alineación de la rueda dentada.
- Digital Technician II (DT II) se requiere la calibración de Módulo de Control electrónico (ECM). Consulte un concesionario Harley-Davidson.

NOTA

Esta hoja de instrucciones hace referencia a la información del Manual de servicio. Para esta instalación, se requiere un manual de servicio específico del año y el modelo de motocicleta, que encontrará disponible en:

- Un concesionario de Harley-Davidson.
- Portal de Información de Servicios de H-D, con acceso por suscripción disponible para la mayoría de los modelos 2001 en adelante. Para obtener más información, consulte Preguntas frecuentes sobre suscripciones.

PREPARAR

▲ ADVERTENCIA

Cuando se realice alguna reparación en el sistema de combustible, no fume ni permita la cercanía de llamas descubiertas o chispas. La gasolina es extremadamente inflamable y muy explosiva, por lo que puede provocar lesiones graves o incluso la muerte. (00330a)

1. Si está equipado, desarme el sistema de seguridad. Vea el Manual del propietario.
2. Levante la rueda trasera del suelo. Consulta el manual de servicio.

3. Extraer el fusible principal. Consulta el manual de servicio.

6. Consulte la Figura 3. Afloje la tuerca de seguridad en todas las varillas de empuje y ajústelas en su longitud más corta.

EXTRACCIÓN

NOTA

Quando retire las varillas de empuje de inventario, no corte las varillas de empuje con un método que cree residuos metálicos (como usar una sierra para metales o una amoladora de troqueles). Los residuos metálicos en el motor causan daños graves.

1. Conjunto del depurador de aire. Consulta el manual de servicio.
2. Extraiga el sistema de escape. Consulta el manual de servicio.
3. Retire las varillas de empuje OE .
4. Remueva la cubierta de levas.
5. Quite las bujías delantera y trasera del cilindro desde el lado izquierdo del vehículo.
6. Con el vehículo en 5ª marcha, gire la rueda trasera para girar el motor y alinear las marcas de sincronización del árbol de levas/cigüeñal.
7. Use la herramienta especial para bloquear el árbol de levas y el cigüeñal. Consulta el manual de servicio.

Herramienta especial: HERRAMIENTA PARA BLOQUEO DE RUEDAS DENTADAS DE CIGÜEÑAL/ÁRBOL DE LEVAS (HD-47941)

8. Retire los componentes del árbol de levas y el árbol de levas. Consulta el manual de servicio.
9. Retire e inspeccione la bomba de aceite. Consulta el manual de servicio.
 - a. Se recomienda la instalación de la cubierta de la bomba de aceite con sello (6), si no está presente.

INSTALACIÓN

1. Consulte la Figura 1. Instale la bomba de aceite. Consulta el manual de servicio.
 - a. Consulte Requisitos de instalación para obtener información sobre la bomba de aceite.
2. Inspeccione los componentes del árbol de levas y replácelos de ser necesario. Consulta el manual de servicio.
3. Instale el árbol de levas y los componentes del árbol de levas. Consulta el manual de servicio.
4. Verifique que las marcas de sincronización del árbol de levas hasta el cigüeñal estén alineadas correctamente.
5. Con la transmisión engranada, use la rueda trasera para darle vuelta al motor hasta que ambos levantaválvulas del cilindro delantero estén en su punto más bajo.

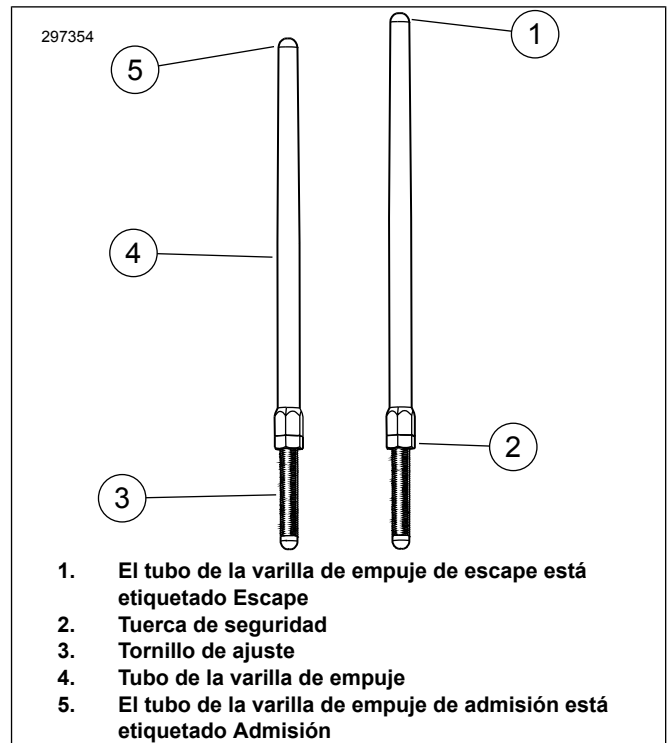


Figura 3. Varilla de empuje ajustable

7. Consulte la Figura 4. Instale las varillas de empuje de admisión en las cubiertas de las varillas de empuje.
 - a. Reemplace los o-rings, la cubierta inferior de la varilla de empuje y el fijador de la cubierta del resorte con los componentes nuevos suministrados en el kit.
 - b. Asegúrese de que el extremo ajustador de la varilla de empuje esté hacia abajo.

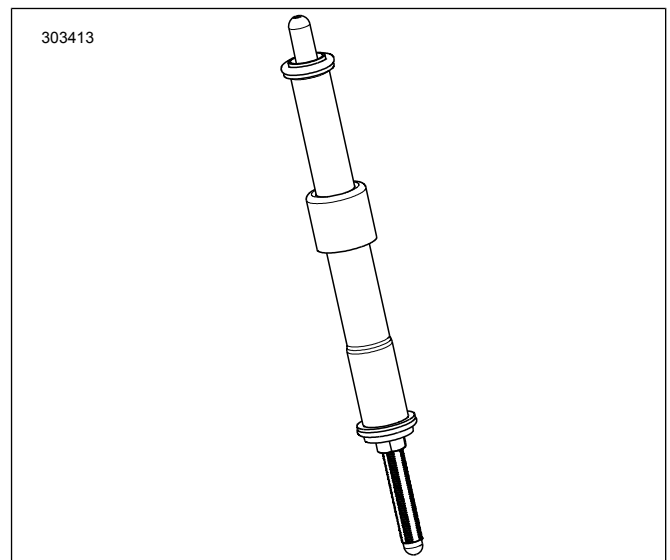


Figura 4. Varilla de empuje instalada en la cubierta de la varilla de empuje

8. Inserte la varilla de empuje (dentro del tubo de varilla de empuje) en el orificio de la varilla de empuje de admisión de la culata delantera (orificio más cercano al cilindro) y luego deslice el extremo del ajustador de la varilla de empuje en el bloque del levantaválvulas.

NOTA

El ajuste de las varillas de empuje debe realizarse cuando el motor está frío.

9. Ajuste las varillas de empuje.
 - a. Ajuste manualmente la longitud de la varilla de empuje a holgura cero.
 - b. Con el tornillo de ajuste de la varilla de empuje bloqueado con una llave para evitar que gire, gire lentamente el tubo de la varilla de empuje con una llave, 2-1/2 giros completos en el sentido de las agujas del reloj (alargando la varilla de empuje) según se ve desde abajo. (Hay un punto en las arandelas planas del tubo de la varilla de empuje que puede servir de referencia).
 - c. Sostenga el tornillo de ajuste y apriete la contratuerca con una llave contra el tubo de la varilla de empuje. Si la varilla de empuje gira con la contratuerca, use tres llaves de extremo abierto, una para sostener el tubo de la varilla de empuje, una para sostener el tornillo de ajuste y otra para girar la contratuerca.
 - d. Repita los pasos 5 a 9C para la varilla de empuje del escape.

NOTA

Espere diez minutos antes de darle vuelta al motor, después de ajustar las varillas de empuje del cilindro delantero o trasero. Esto permite que los levantaválvulas se purguen y evita que las varillas de empuje o las válvulas se doblen. Las varillas de empuje deben girar libremente y las válvulas deben estar en sus asientos (cerradas) antes de darle vuelta al motor.

- e. Espere diez minutos. Con la transmisión engranada, use la rueda trasera para darle vuelta al motor hasta que ambos levantaválvulas del cilindro trasero estén en su posición más baja.
 - f. Repita los pasos 5 a 9D para el cilindro trasero.
 - g. Instale los retenes de la cubierta del resorte de la varilla de empuje en las cubiertas de la varilla de empuje. Instale las bujías y vuelva a colocar la transmisión en neutro.
10. Instale la cubierta del árbol de levas. Consulta el manual de servicio.
 11. Instalar el sistema de escape. Consulta el manual de servicio.
 12. Instalar el filtro de aire. Consulte la hoja de instrucciones incluida con el kit de filtro de aire de alto flujo Screamin' Eagle® (SE) comprado por separado.

Finalización

AVISO

Debe recalibrar el ECM al instalar este kit. No recalibrar correctamente el ECM puede causar daños graves al motor. (00399b)

1. Haga descender la rueda trasera hasta el suelo. Consulta el manual de servicio.
2. Si está equipado, arme el sistema de seguridad. Vea el Manual del propietario.
3. Instalar el fusible principal. Consulta el manual de servicio.
4. Verifique que el vehículo esté en neutro.
5. Encender el motor. Repetir varias veces para comprobar que funciona de forma adecuada.
6. Vuelva a calibre el ECM con una herramienta especial.
Herramienta especial: DIGITAL TECHNICIAN II (HD-48650)
7. Encender el motor. Repetir varias veces para comprobar que funciona de forma adecuada.

ASENTAMIENTO DEL ÁRBOL DE LEVAS

Consultar las REGLAS DE ASENTAMIENTO en el Manual del propietario para asentar el vehículo.