



SCREAMIN' EAGLE MILWAUKEE-EIGHT STAGE 2 KIT

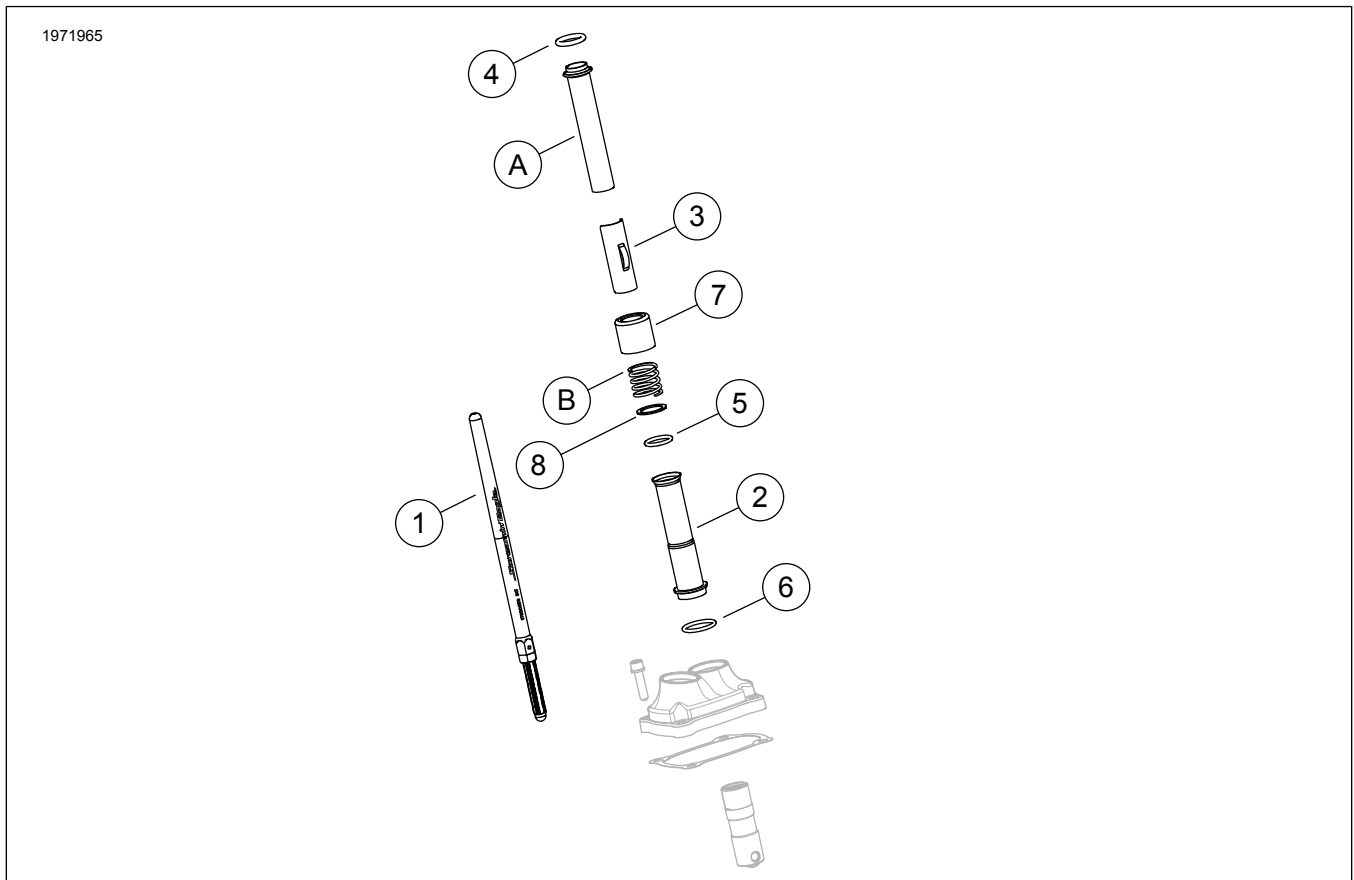
OPĆE INFORMACIJE

Tablica 1. Opće informacije

Kompleti	Preporučeni alati	Razina vještine ⁽¹⁾
92500047A, 92500058A, 92500074A, 92500075A	Zaštitne naočale, moment ključ	

(1) Potrebno je pritezanje do tražene vrijednosti momenta ili ostali alati i tehnike srednje razine zahtjevnosti

SADRŽAJ KOMPLETA



Slika 1. Sadržaj kompleta: Screamin' Eagle Milwaukee-Eight Stage 2 komplet

Tablica 2. Sadržaj kompleta: Screamin' Eagle Milwaukee-Eight Stage 2 komplet

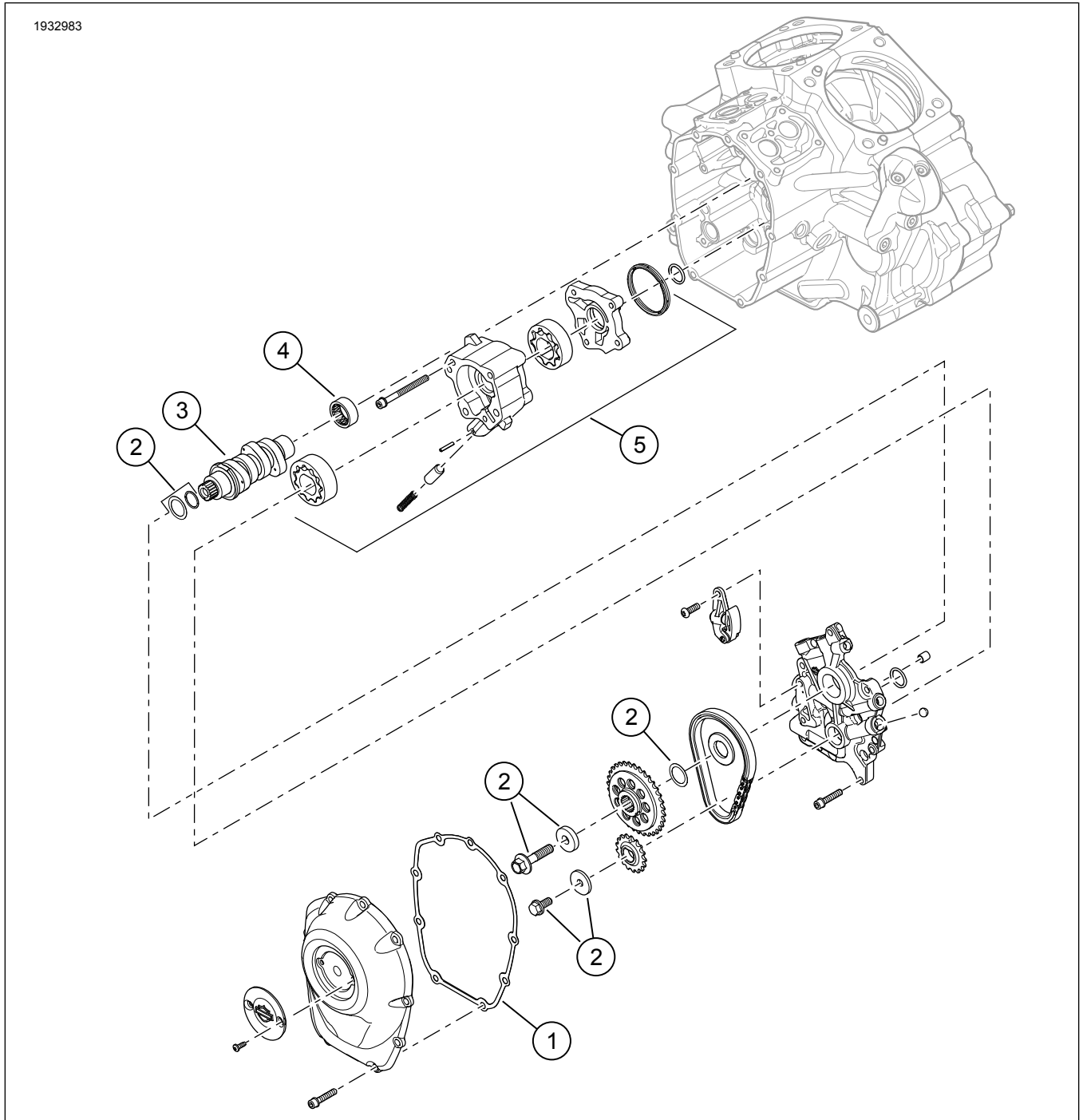
<input checked="" type="checkbox"/>	Prije ugradnje ili uklanjanja predmeta s vozila provjerite je li sadržaj kompleta potpun.			
Stavka	Kol.	Opis	Br. dijela	Napomene
<input type="checkbox"/>	1	2	Sklop potisne šipka (usis)	Ne prodaje se zasebno
<input type="checkbox"/>			Sklop potisne šipke (ispuh)	
<input type="checkbox"/>	2	4	Poklopac potisne šipke, donji, krom	17938-83
<input type="checkbox"/>			Poklopac potisne šipke, donji, sjajno crni	Ne prodaje se zasebno
<input type="checkbox"/>	3	4	Držač, poklopac opruge potisne šipke, krom	Ne prodaje se zasebno
<input type="checkbox"/>			Držač, poklopac opruge potisne šipke, sjajno crni	
<input type="checkbox"/>	4	4	O-prsten, poklopac potisne šipke, gornji	11293
<input type="checkbox"/>	5	4	O-prsten, poklopac potisne šipke, donji	11145A
<input type="checkbox"/>	6	4	O-prsten, poklopac potisne šipke, srednji	11132A
<input type="checkbox"/>	7	4	Prsten cijevi potisne šipke, krom	17945-36B
<input type="checkbox"/>			Prsten cijevi poluge podizača ventila, sjajni crni (komplet od 4)	17900076
<input type="checkbox"/>	8	2	Podložak	6762D
Originalna oprema (OE) artikli i artikl 7 iznad prsten cijevi potisne šipke, krom (SAMO) ponovno korišten tijekom završnog sastavljanja				
<input checked="" type="checkbox"/>	A	2	Gornji poklopac potisne šipke	
<input checked="" type="checkbox"/>	B	2	Poklopac opruge	

NAPOMENA

Prije ugradnje ili uklanjanja predmeta s vozila provjerite je li sadržaj kompleta potpun.

SADRŽAJ KOMPLETA

1932983



Slika 2. Servisni dijelovi: Screamin' Eagle Milwaukee-eight Stage 2 Kit

Tablica 3. Sadržaj kompleta: Screamin' Eagle Milwaukee-Eight Stage 2 komplet

<input checked="" type="checkbox"/>	Prije ugradnje ili uklanjanja predmeta s vozila provjerite je li sadržaj kompleta potpun.				
Stavka	Kol.	Opis	Br. dijela	Napomene	
<input type="checkbox"/>	1	1	Brtva, poklopac bregaste osovine	25700370	
<input type="checkbox"/>	2	1	Pričvrсни komplet pogonskog zupčanika bregaste osovine	91800088	
<input type="checkbox"/>	3	1	Bregasto vratilo, SE8-447 (u Stage 2 kompletu 92500047A, krom / 92500074A, sjajna crna)	25400199	
<input type="checkbox"/>	4	1	Bregasto vratilo, SE8-462 (u Stage 2 kompletu 92500058A, krom / 92500075A, sjajna crna)	25400200	
<input type="checkbox"/>	5	1	Ležaj, igla (1) (prodaje se zasebno, po potrebi)	9215	
<input type="checkbox"/>	6	1	Sklop pumpe ulja (mora se kupiti zasebno, po potrebi)	62400247 ili 62400248	

NAPOMENA

Prije ugradnje ili uklanjanja predmeta s vozila provjerite je li sadržaj kompleta potpun.

OPĆENITO

List s uputama dostupan je i u elektroničkom obliku. Da biste provjerali koristite li najnoviju dostupnu verziju, učinite jedno od sljedećeg:

- Idite na h-d.com/isheets
- Skenirajte QR kod u gornjem lijevom kutu lista s uputama

NAPOMENA

Ovaj list s uputama **može sadržavati Dodatni video** koji pomaže instalateru shvatiti određeni dio sklopa. Povezani videozapis nalazit će se na kraju ovog lista s uputama.

Modeli

Informacije o ugrađivanju dijelova za pojedini model potražite u Dijelovi i pribor (Dijelovi i pribor) Maloprodajnom katalogu ili odjeljku Parts and Accessories (Dijelovi i pribor) na stranici www.harley-davidson.com.

Obratite se centru za podršku korisnicima tvrtke Harley-Davidson na broj telefona 1-800-258-2464 (samo u SAD-u) ili 1-414-343-4056.

Zahtjevi za postavljanje

▲ UPOZORENJE

Sigurnost vozača i putnika ovisi o ispravnom postavljanju ovog pribora. Primijenite odgovarajuće postupke iz servisnog priručnika. Ako vam je postupak prezahhtjevan ili nemate pravi alat, obratite se dobavljaču za Harley-Davidson®. Neispravno postavljanje ovog pribora može rezultirati smrću ili ozbiljnim ozljedama. (00333b)

Ove su stavke dostupne kod lokalnog dobavljača za Harley-Davidson.

- **2017-2019 Modeli:** Potrebna je zasebna kupnja kompleta za montažu pumpe za ulje (broj dijela 62400247-hlađeno uljem) ili (broj dijela 62400248-dvostruko hlađenje).
- Zasebna kupnja kompleta za zadržavanje bregastog pogona (broj dijela 91800088).

- Potrebno je zasebno kupiti komplet filtra zraka Screamin' Eagle High Flow.
- Preporučuje se zasebna kupnja kompleta odstojnika bregastog vratila (broj dijela 25928-06). Ovaj komplet sadrži pet različitih razdjelnika za ispravno poravnavanje zupčanika.
- Tehničar digitalne elektronike II (DT II) je potrebno za Elektronički kontrolni modul (ECM) kalibraciju. Obratite se dobavljaču za Harley-Davidson®.

NAPOMENA

Ovaj list s uputama odnosi se na informacije iz servisnog priručnika. Za postavljanje je potreban servisni priručnik za godinu i model motocikla, koji je dostupan:

- Kod dobavljača za Harley-Davidson.
- Na H-D Portalu servisnih informacija, na koji se može pretplatiti i dostupan je za većinu modela iz 2001. i novijih. Za više informacija pogledajte Često postavljana pitanja o pretplatama.

PRIPREMA

▲ UPOZORENJE

Tijekom servisiranja sustava goriva, nemojte pušiti niti dopustiti pojavu otvorenog plamena ili iskrenja u blizini goriva. Benzin je iznimno zapaljiv i vrlo eksploziv, što može rezultirati smrću ili ozbiljnom ozljedom. (00330a)

1. Ako je opremljen, deaktivirajte sigurnosni sustav. Pogledajte korisnički priručnik.
2. Podignite stražnji kotač s tla. Pogledajte servisni priručnik.
3. Izvadite glavni osigurač. Pogledajte servisni priručnik.

UKLONITE

NAPOMENA

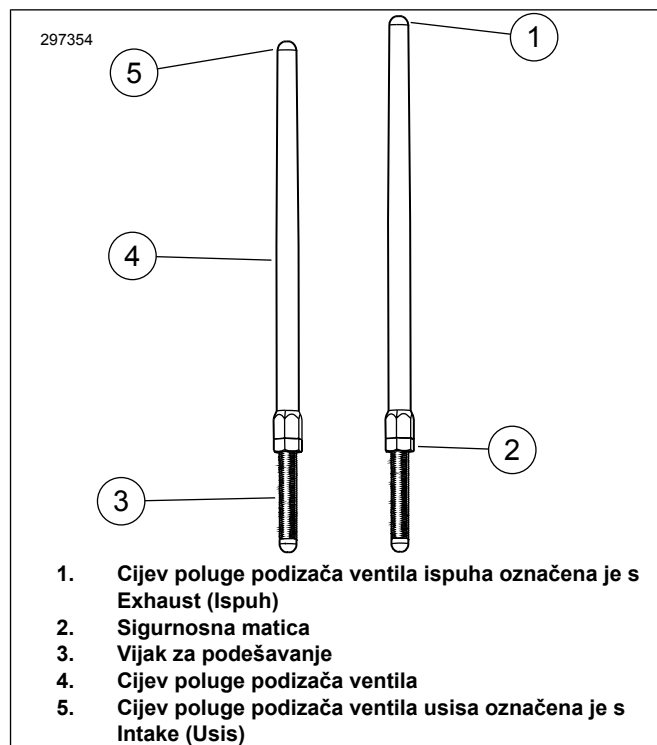
Kada uklanjate potisne šipke, nemojte rezati potisne šipke metodom koja stvara metalne ostatke (kao što je korištenje pile za metal ili brusilice). Metalni ostaci u motoru uzrokuju ozbiljna oštećenja.

1. Uklonite sklop čistača. Pogledajte servisni priručnik.

2. Uklonite ispušni sustav. Pogledajte servisni priručnik.
3. Uklonite OE potisne šipke.
4. Uklonite poklopac bregaste osovine.
5. Uklonite svjeće prednjeg i stražnjeg cilindra s lijeve strane vozila.
6. S vozilom u 5. brzini, zakrenite stražnji kotač za zakretanje motora i poravnajte oznake vremena bregastog vratila/radilice.
7. Korištenje posebnog alata za zaključavanje bregastog vratila i radilice. Pogledajte servisni priručnik.
Poseban alat: CRANKSHAFT/CAMSHAFT SPROCKET LOCKING TOOL (ALAT ZA BLOKIRANJE ZUPČANIK A BREGASTE OSOVINE/KOLJENASTOG VRATILA) (HD-47941)
8. Uklonite dijelove bregastog vratila i bregasto vratilo. Pogledajte servisni priručnik.
9. Izvadite i pregledajte pumpu za ulje. Pogledajte servisni priručnik.
 - a. Preporučamo da postavite poklopac uljne pumpe s brtvom (6) ako ne postoji.

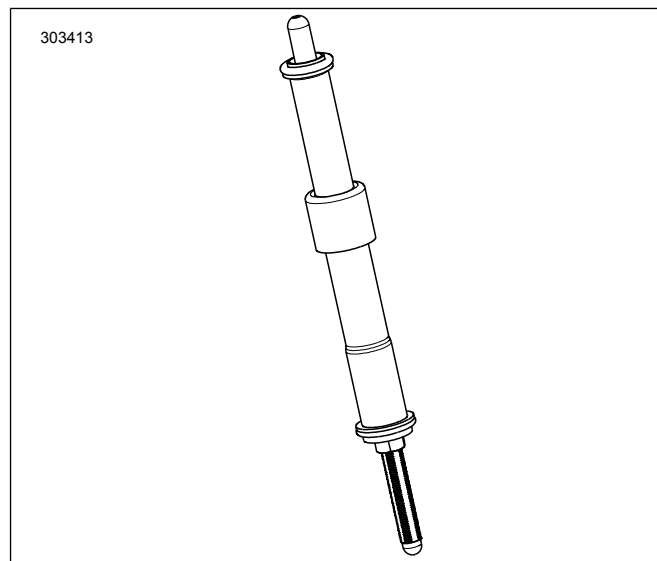
POSTAVLJANJE

1. Pogledajte sliku 1. Postavite pumpu ulja. Pogledajte servisni priručnik.
 - a. Pogledajte Zahtjevi za postavljanje za informacije o pumpi za ulje.
2. Pregledajte komponente bregaste osovine i zamijenite ih po potrebi. Pogledajte servisni priručnik.
3. Ugradite bregasto vratilo i komponente bregastog vratila. Pogledajte servisni priručnik.
4. Provjerite da je tempiranje bregaste osovine na koljenasto vratilo ispravno.
5. S prijenosom u brzini, pomoću stražnjeg kotača okrenite motor tako da se oba podizača prednjeg cilindra nađu u najnižoj točki.
6. Pogledajte sliku 3. Otpustite sigurnosnu maticu na svim polugama podizača ventila i prilagodite ih na najkraću duljinu.



Slika 3. Podesiva poluga podizača ventila

7. Pogledajte sliku 4. Ugradite usisne potisne šipke u poklopce potisnih šipki.
 - a. Zamijenite O-prstene, donji poklopac poluge podizača ventila i poklopac opruge novim komponentama isporučenim s kompletom.
 - b. Pobrinite se da je poluga podizača ventila stranom regulatora prema dolje.



Slika 4. Poluga podizača ventila postavljena u poklopac poluge podizača ventila

8. Umetnite potisnu šipku (unutar cijevi potisne šipke) u otvor za usisnu potisnu šipku prednje glave cilindra (otvor najbliži cilindru), a zatim gurnite podesivi kraj potisne šipke u blok podizača.

NAPOMENA

Podješavanje poluge podizača ventila mora se obaviti s hladnim motorom.

9. Podesite poluge podizača ventila.
 - a. Rukom podesite polugu podizača ventila u položaj najmanjeg otklona.
 - b. Uz pomoć ključa spriječite rotaciju vijka za podešavanje na potisnoj šipki, polako okrenite cijev potisne šipke ključem, 2-1/2 puna okreta u smjeru kazaljke na satu (produženje potisne šipke) gledano odozdo. (Točka na ravnom dijelu cijevi poluge podizača ventila može se koristiti kao referenca.)
 - c. Držite vijak za podešavanje i zategnite sigurnosnu maticu ključem uz cijev potisne šipke. Ako se potisna šipka okreće sa sigurnosnom maticom, upotrijebite tri otvorena ključa, jedan za držanje cijevi potisne šipke, jedan za držanje vijka za podešavanje i jedan za okretanje sigurnosne matice.
 - d. Ponovite korake od 5 do 9C za ispušnu potisnu šipku.

NAPOMENA

Pričekajte deset minuta prije ponovnog pokretanja motora nakon podešavanja poluga podizača ventila prednjeg ili stražnjeg cilindra. Ovo čekanje omogućava spuštanje podizača i sprječava savijanje poluga podizača ventila i ventila. Poluge podizača ventila moraju se moći slobodno okretati i ventili moraju biti na svojim položajima (zatvoreni) prije pokretanja motora.

- e. Pričekajte deset minuta. S prijenosom u brzini, pomoću stražnjeg kotača okrenite motor tako da se oba podizača stražnjeg cilindra nađu u najnižoj točki.
 - f. Ponovite korake od 5 do 9D za stražnji cilindar.
 - g. Postavite poklopce opruga poluga podizača ventila na poklopce poluga podizača ventila. Postavite svjeće i vratite prijenos u neutralni položaj.
10. Postavite poklopac bregaste osovine. Pogledajte servisni priručnik.
11. Postavite ispušni sustav. Pogledajte servisni priručnik.
12. Postavite sklop filtra zraka: Pogledajte list s uputama isporučene uz zasebno kupljeni komplet Screamin' Eagle® (SE) pročistača zraka visokog protoka.

U CIJELOSTI

NAPOMENA

Pri postavljanju ovog pribora potrebno je ponovo kalibrirati softver računala motora (ECM). Neispravno ponovno podešavanje softvera računala motora može rezultirati ozbiljnim oštećenjem motora. (00399b)

1. Spustite stražnji kotač s tla. Pogledajte servisni priručnik.

2. Ako je opremljen, aktivirajte sigurnosni sustav. Pogledajte korisnički priručnik.
3. Postavite glavni osigurač. Pogledajte servisni priručnik.
4. Provjerite je li vozilo u neutralnom položaju.
5. Pokrenite motor. Ponovite nekoliko puta da provjerite radi li ispravno.
6. Pomoću posebnog alata ponovno kalibrirajte ECM.
Poseban alat: DIGITAL TECHNICIAN II (DIGITALNI TEHNIČAR II) (HD-48650)
7. Pokrenite motor. Ponovite nekoliko puta da provjerite radi li ispravno.

BREGASTO VRATILO ZA RAZRADU

Pogledajte PRAVILA VOŽNJE ZA RAZRAĐIVANJE u korisničkom priručniku za upute za razradu vozila.