



SCREAMIN' EAGLE 4.375 PULGADANG STROKE BIG BORE 128 PISTON NA MGA KIT

PANGKALAHATANG IMPORMASYON

Talahanayan 1. Pangkalahatang Impormasyon

Mga Kit	Mga Iminumungkahing Kagamitan	Antas ng Kasanayan ⁽¹⁾
21900165	Salaming pangkaligtasan, lapis o marker, micrometer, dial bore gauge	

(1) Mga espesyal na kagamitan o teknik na kinakailangan sa pagkakabit

MGA NILALAMAN NG KIT

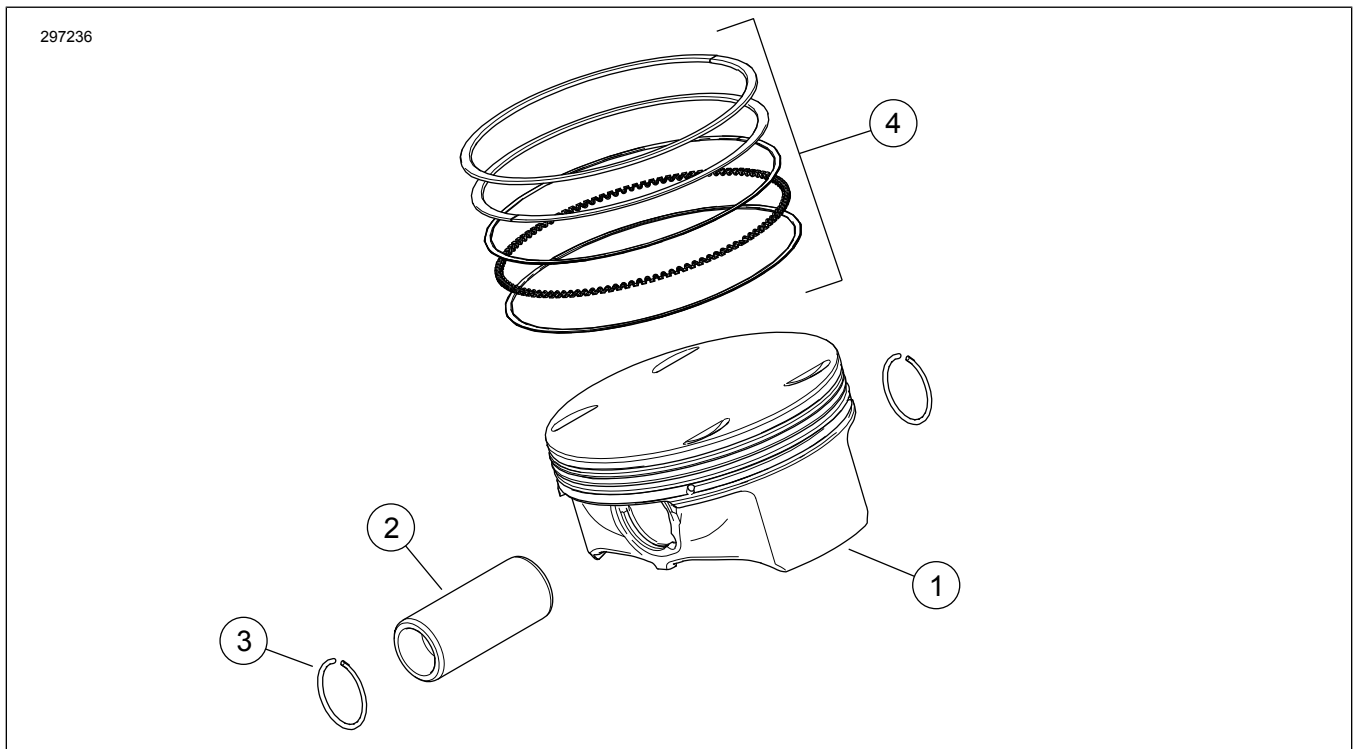


Figure 1. Mga pamalit na piyesa: Mga Kit ng Screamin' Eagle Big Bore 135 Piston

Talahanayan 2. Mga Nilalaman ng Kit: Mga Bahagi ng Kit ng Screamin' Eagle 4.375 Pulgadang Stroke Big Bore 128 Piston

<input checked="" type="checkbox"/>	Item	Qty	Paglalarawan	Part No. (Piyesa Blg.)	Mga tala
<input type="checkbox"/>	1	2	Piston	Hindi ipinagbibili nang hiwalay	
<input type="checkbox"/>	2	2	Piston pin	22558-07	
<input type="checkbox"/>	3	4	Cir-clip	22097-99	
<input type="checkbox"/>	4	2	Ring set, +0.010 in.	22000086	



TALA

Tiyakin na lahat ng nilalaman ay nasa kit bago magkabit o magtanggap ng mga item mula sa sasakyan.

PANGKALAHATAN

Mga Modelo

Para sa impormasyon ukol sa fitment ng modelo, tingnan ang seksyon ng Retail na Katalogo ng P&A o ang seksyon ng Mga Piyesa at Accessory ng www.harley-davidson.com (Ingles lamang)

Tiyakin na ginagamit ang pinakabagong bersyon ng pahina ng tagubilin. Makukuha ito sa: www.harley-davidson.com/isheets

Makipag-ugnayan sa Harley-Davidson Customer Support Center sa 1-800-258-2464 (para sa U.S. lang) o sa 1-414-343-4056.

Mga Kinakailangan sa Pagkakabit

▲ BABALA

Ang kaligtasan ng nagmamaneho at pasahero ay nakasalalay sa tamang pag-i-install ng kit na ito. Gamitin ang naaangkop na mga pamamaraan sa manwal ng serbisyo. Kung ang pamamaraan ay hindi abot ng iyong kakayahan o wala kang mga angkop na kasangkapan, ipagawa sa isang dealer ng Harley-Davidson ang pag-i-install. Ang maling pag-i-install ng kit na ito ay maaaring magresulta sa kamatayan o malubhang pinsala. (00333b)

MAGHANDA

TALA

I-disarm ang security system.

1. Alisin ang upuan. Tingnan ang manwal ng serbisyo.
2. Tanggalin ang pangunahing fuse. Tingnan ang manwal ng serbisyo.

▲ BABALA

Upang maiwasan ang aksidenteng pagsisimula ng sasakyan, na maaaring magdulot ng kamatayan o malubhang pinsala, alisin ang mga kable ng baterya (negatibong (-) kable muna) bago magpatuloy. (00307a)

3. Idiskonekta ang negatibong kable ng baterya. Tingnan ang manwal ng serbisyo.
4. Tanggalin ang tangke ng gasolina. Tingnan ang manwal ng serbisyo.
5. Tanggalin ang cylinder head, cylinder at piston. Tingnan ang manwal ng serbisyo.
6. Sundin ang mga pamamaraan sa manwal ng serbisyo para sa pag-iinspeksyon ng mga piyesa.

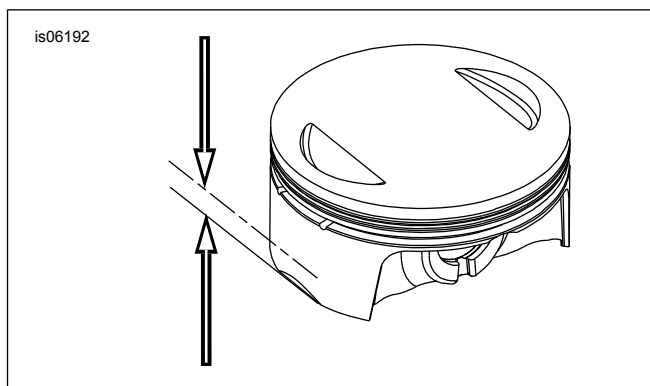


Figure 2. 0.5 in. (12.7 mm)

Mga Panukat na Piston

1. Hayaang lumamig ang piston hanggang sa temperatura ng silid.
2. Gamit ang lapis o marker, markahan ang piston sa bawat panig ng skirt sa tapat ng thrust faces (na perpendicular sa piston pin bore) 05. pulgada (12.7 mm) mula sa ibabang dulo ng chamfer sa piston skirt.
3. Gamit ang isang micrometer sa mga park, sukatin ang nominal na dyametro ng piston.
4. Gumamit ng dial bore gauge para sukatin ang travel zone ng piston ring sa cylinder bore.

Pagkakabit ng Mga Piston

1. Ang mga piston sa kit na ito ay hindi nakapartikular sa harapan at likurang cylinder. Ikabit ang mga piston sa harapan at likurang cylinder habang nakaturo sa harapan ng makina ang arrow.

TALA

Ikabit ang mga ring habang nakaharap sa itaas ang marka. Ang mga ring na walang marka ay maaaring ikabit nang alinmang panig ang nakaharap sa taas.

Palagin itsek ang espasyo sa pagitan ng piston-to-valve at mga non-stock camshaft.

Para sa ring compression tool, tingnan ang mga Tagubilin sa Service Tool J06234.

Talahanayan 3. Mga Ispesipikasyon ng Piston

Piston		IN	MM
Fit sa cylinder		0.0007-0.0020	0.017-0.050
Fit ng piston pin (maluwag)		0.0006-0.0010	0.015-0.025
Puwang sa dulo ng ring	Pinakamataas na compression	0.013-0.021	0.33-0.53
	Ika-2 compression	0.018-0.025	0.45-0.65
	Ring na pangontrol ng langis	0.0006-0.0024	0.15-0.61
Espasyo sa gilid ng ring	Pinakamataas na compression	0.0006-0.0024	0.015-0.060
	Ika-2 compression	0.0008-0.0022	0.020-0.055
	Mga rail na pangontrol ng langis	0.0004-0.0059	0.010-0.150

Talahanayan 4. Mga Limitasyon ng Pagkaluma ng Serbisyo ng Piston

Item	Palitan Kapag Lumampas ang Pagkaluma	
	IN	MM
Fit sa cylinder (maluwag)	0.0045	0.1143
Fit ng piston pin (maluwag)	0.0015	0.0381
Puwang sa dulo ng pinakamataas na ring	0.031	0.79
Puwang sa dulo ng ika-2 ring	0.032	0.81
Puwang sa rail ng ring na pangontrol ng langis	0.031	0.79
Espasyo sa gilid ng ring	0.0035	0.089
Espasyo sa gilid ng ika-2 ring	0.0037	0.094
Espasyo sa gilid ng ring na pangontrol ng langis	0.0068	0.173

Pagkakabit ng Circlip ng Piston Pin

- Figure 3 Iposisyon ang circlip opening (1) sa alas-12 ng special tool.
Especyal na Tool: PISTON PIN RETAINING RING INSTALLER (HD-51069-2)
- Figure 4 Ipantay at ipasok ang special tool (2) na may circlip sa piston.
- Figure 5 Tiyaking ganap na nakapasok ang circlip (2) sa uka.
 - Dapat nasa posisyong alas-12 ang circlip opening (1).

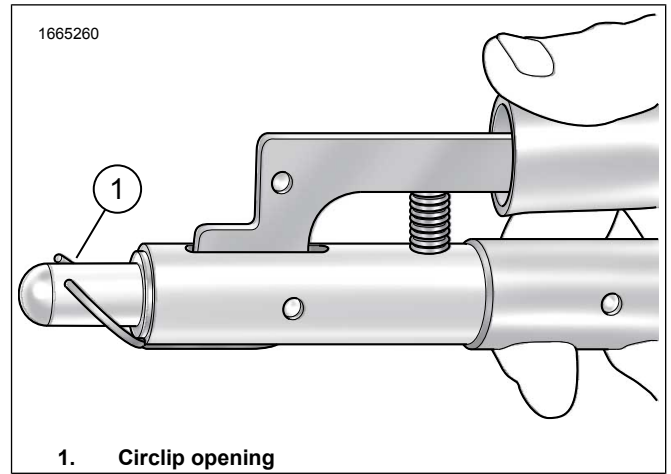


Figure 3. Iposisyon ang Circlip

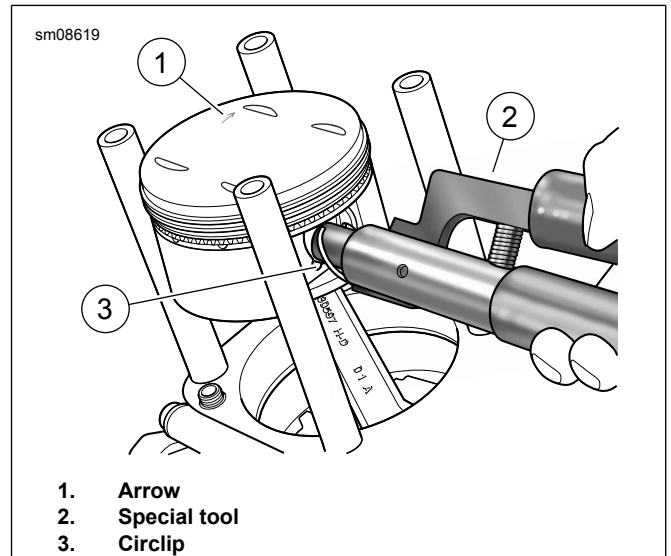


Figure 4. Ikabit ang Circlip

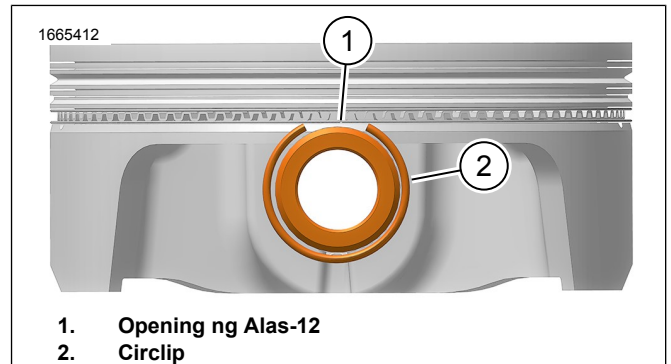


Figure 5. Posisyon ng Circlip sa Piston

- Ulitin ang proseso para sa mga natitirang circlip.

KUMPLETUHIN

- Ikabit ang mga cylinder head, cylinder, at mga high compression piston at ring mula sa kit. Tingnan ang manwal ng serbisyo.
- Ikabit ang tangke ng gasolina. Tingnan ang manwal ng serbisyo.

3. Ikonekta ang negatibong kable ng baterya. Tingnan ang manwal ng serbisyo.
4. Ikabit ang pangunahing fuse. Tingnan ang manwal ng serbisyo.
5. Ikabit ang upuan. Pagkatapos ikabit ang upuan, hatakin pataas ang upuan upang matiyak na nakakabit ito nang mabuti. Tingnan ang manwal ng serbisyo.
6. I-download ang **bagong** ECM calibration gamit ang Screamin' Eagle Pro Street Performance Tuner Kit.
7. Patakbuhan ang makina. Ulitin nang ilang beses upang tiyakin na tama ang operasyon.

Mga Panuntunan sa Break-in na Pagsakay

Sumangguni sa Manwal ng May-ari upang i-break in ang motorsiklo.