



INSTRUÇÕES

J06671

2026-01-15



KIT DE RAIL DE PROTEÇÃO DO ALFORGE

INFORMAÇÃO GERAL

Tabela 1. Informações gerais

Kits	Ferramentas sugeridas	Nível de competência ⁽¹⁾
90201902, 90201903, 90202916, 90202917	Óculos de proteção, chave dinamométrica	

(1) Apertar para o valor de torque ou outras ferramentas moderadas e técnicas necessárias

CONTEÚDO DO KIT (90201902 / 90201903)

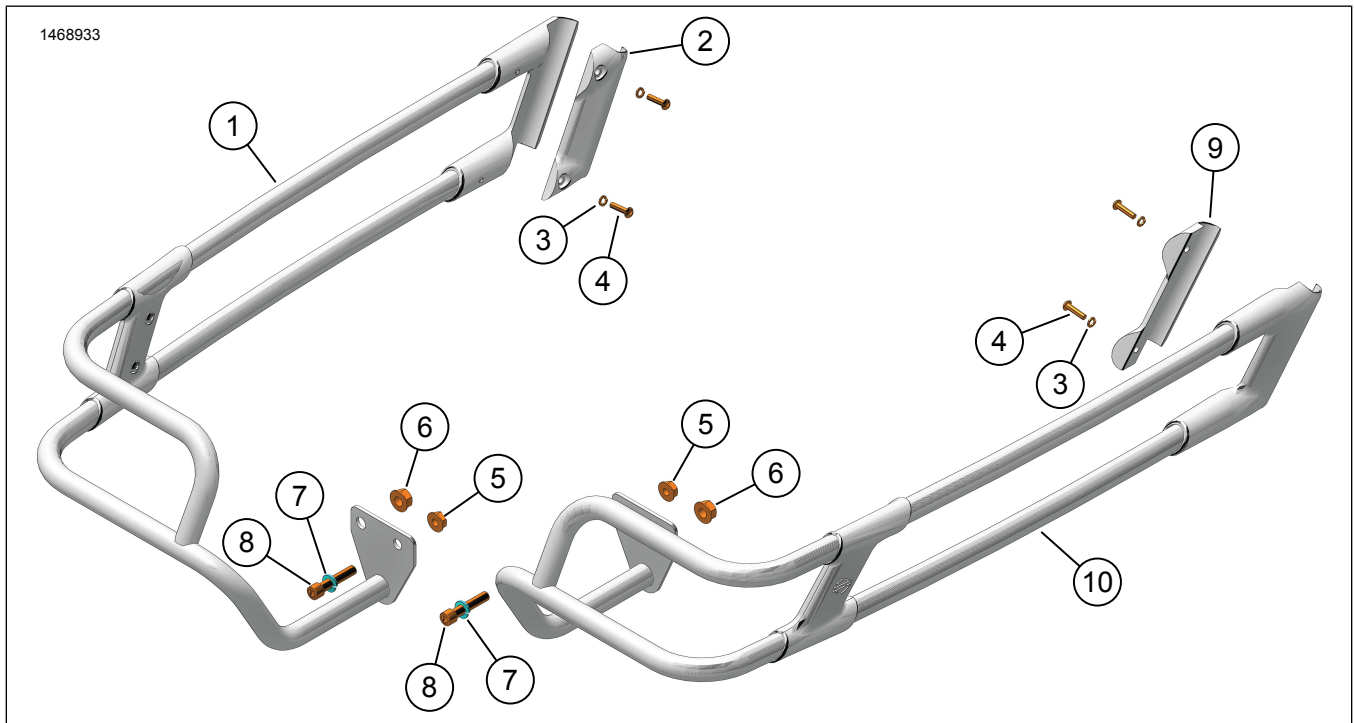


Figura 1. Conteúdo do kit: Kit Guard Rail Saddlebag (90201902 / 90201903)

Tabela 2. Conteúdo do kit: Kit Guard Rail Saddlebag (90201902 / 90201903)

<input checked="" type="checkbox"/>	Verifique se todas as peças estão presentes no kit antes de instalar ou remover itens do veículo.				
Item	Qty	Descrição	Part No.	Notas	
<input type="checkbox"/>	1	Rail de proteção de alforje, esquerda, cromado (artigos incluídos 2-8)	90201950	No kit 90201903	
<input type="checkbox"/>	1	Rail de proteção de alforje, esquerda, preto (artigos incluídos 2-8)	90201948	No kit 90201902	
<input type="checkbox"/>	2	Grampo (lado esquerdo)	Não é vendido separadamente		
<input type="checkbox"/>	3	Anilha de bloqueio, pequena	7069		
<input type="checkbox"/>	4	Parafuso	4846		
<input type="checkbox"/>	5	Porca (pequena)	7531		
<input type="checkbox"/>	6	Porca (grande)	7601		
<input type="checkbox"/>	7	Anilha de bloqueio (grande)	94081-90T		
<input type="checkbox"/>	8	Parafuso (curto)	94583-98		
<input type="checkbox"/>	9	Grampo (lado direito)	Não é vendido separadamente		
<input type="checkbox"/>	10	Rail de proteção de alforje, direita, cromado (artigos incluídos 3-9)	90201949	No kit 90201903	
<input type="checkbox"/>	10	Rail de proteção de alforje, direita, preto (artigos incluídos 3-9)	90201947	No kit 90201902	

CONTEÚDO DO KIT (90202916 / 90202917)

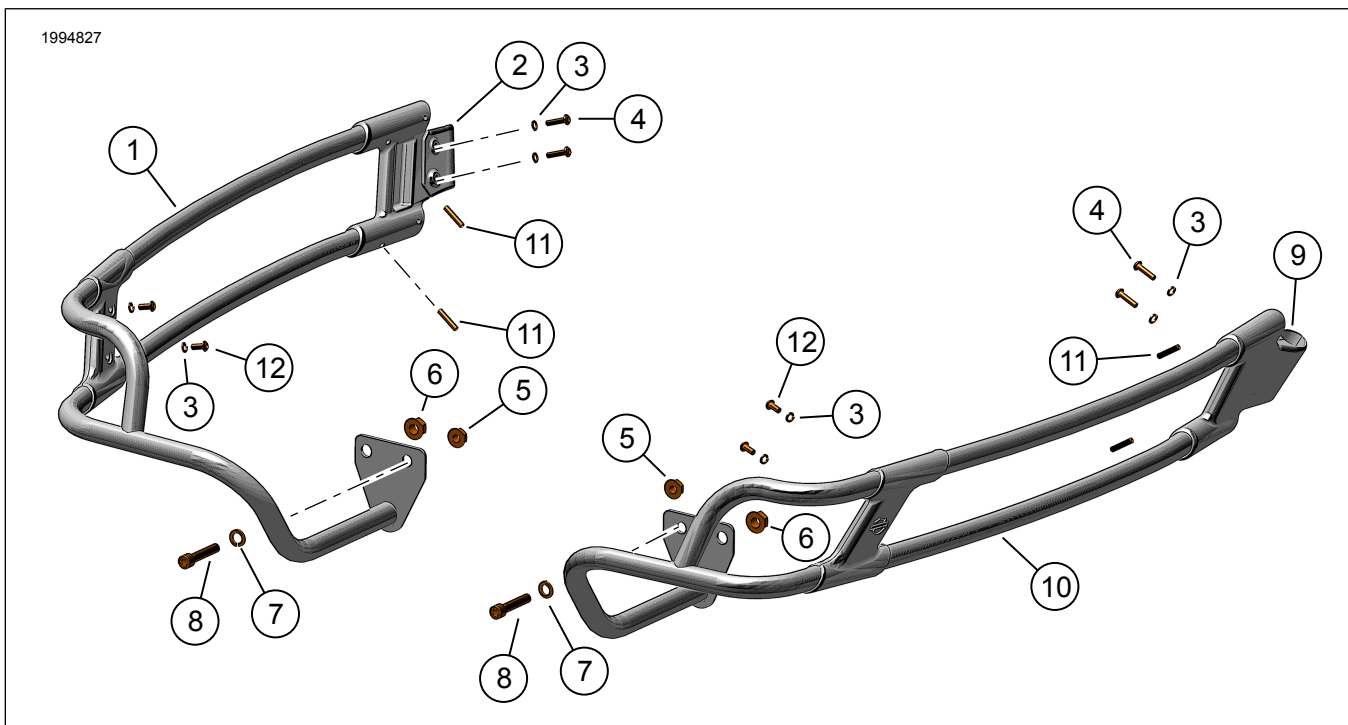


Figura 2. Conteúdo do kit: Kit Guard Rail Saddlebag (90202916 / 90202917)

Tabela 3. Conteúdo do kit: Kit Guard Rail Saddlebag (90202916 / 90202917)

<input checked="" type="checkbox"/>	Verifique se todas as peças estão presentes no kit antes de instalar ou remover itens do veículo.				
Item	Qty	Descrição	Part No.	Notas	
<input type="checkbox"/>	1	1	Barra de proteção do alforje, lado esquerdo, cromada (itens incluídos 2-8, 11, 12)	90202924	No kit 90202916
<input type="checkbox"/>	1	1	Barra de proteção do alforje, lado esquerdo, preta (itens incluídos 2-8, 11, 12)	90202922	No kit 90202917
<input type="checkbox"/>	2	1	Grampo (lado esquerdo)	Não é vendido separadamente	
<input type="checkbox"/>	3	8	Anilha de bloqueio, pequena	7069	
<input type="checkbox"/>	4	4	Parafuso	4846	
<input type="checkbox"/>	5	2	Porca (pequena)	7531	
<input type="checkbox"/>	6	2	Porca (grande)	7601	
<input type="checkbox"/>	7	2	Anilha de bloqueio (grande)	94081-90T	
<input type="checkbox"/>	8	2	Parafuso (curto)	94583-98	
<input type="checkbox"/>	9	1	Grampo (lado direito)	Não é vendido separadamente	
<input type="checkbox"/>	10	1	Barra de proteção do alforje, lado direito, cromada (itens incluídos 3-9, 11, 12)	90202925	No kit 90202916
<input type="checkbox"/>	10	1	Barra de proteção do alforje, lado direito, preta (itens incluídos 3-9, 11, 12)	90202923	No kit 90202917
<input type="checkbox"/>	11	4	Fixe o parafuso	12600093	torque até 30 pol/lbs
<input type="checkbox"/>	12	4	Parafuso	10200331	torque até 35 pol/lbs

GERAL

A ficha de instruções também se encontra disponível eletronicamente. Para verificar se está a utilizar a versão mais atual disponível, siga um destes procedimentos:

- Vá para h-d.com/isheets.
- Leia código QR que se encontra no canto superior esquerdo da ficha de instruções

NOTA

*Esta folha de instruções **pode conter um Vídeo Complementar** para auxiliar o instalador a esclarecer uma determinada parte da montagem. Um vídeo vinculado estaria localizado no final desta folha de instruções.*

Modelos

Para informação sobre equipamento de modelos, ver o Catálogo de Venda a Retalho Peças e acessórios (P&A) ou a secção Peças e Acessórios em www.harley-davidson.com.

Entre em contacto com o Centro de Assistência ao Cliente Harley-Davidson através do (+1) 1 800 258 2464 (só nos EUA) ou (+1) 1 414 343 4056.

Requisitos da instalação

▲ ATENÇÃO

A segurança do condutor e do passageiro depende da instalação correta deste kit. Se o procedimento estiver para além das suas capacidades ou não dispuser das ferramentas adequadas, solicite a instalação a um concessionário Harley-Davidson. A instalação inadequada deste kit poderá provocar acidentes mortais ou lesões corporais graves. (00308b)

PREPARAR

1. Remover os dois alforjes. Veja o manual de operação.

DESMONTAR

1. Ver a Figura 3. Remover as ferragens existentes:
 - a. Parafuso curto (1) e porca (2). Descarte as ferragens.
 - b. Parafuso longo (4) e porca (3). Descarte a porca.

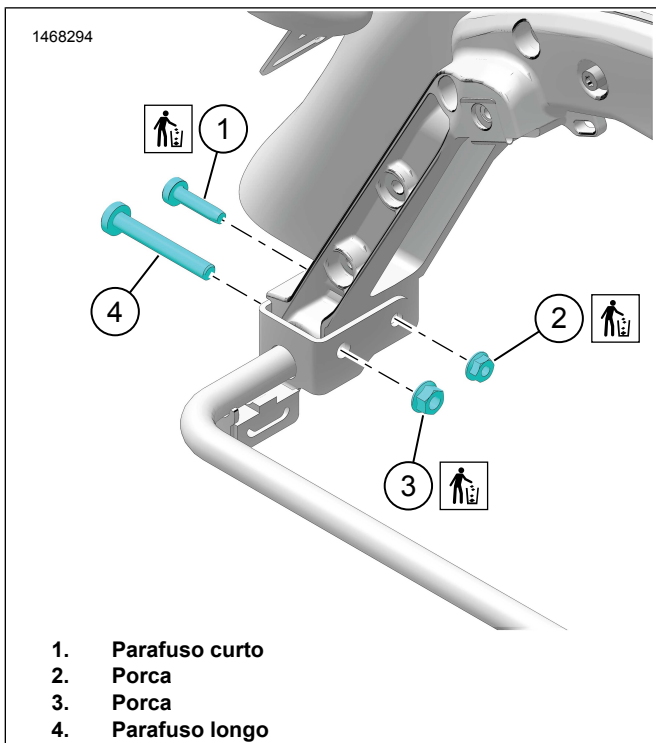


Figura 3. Remoção de ferragens

MONTAR

1. Ver a Figura 4. Instale a barra de proteção do alforje, um lado de cada vez:
 - a. Instale a barra de proteção do alforje traseiro no suporte do alforje.
 - b. Prenda o rail de proteção do alforje (1) com parafuso curto (3), anilha de pressão grande (4) e porca (5). Não aperte totalmente os prendedores.
 - c. Instale um parafuso longo - peça original (OE) - (2) e uma porca (6). Não aperte totalmente os prendedores.
2. Ver a Figura 4. Instale o rail de proteção frontal (1) no suporte de montagem.
 - a. Posicione a proteção de calha do alforje (1) no suporte de montagem.

- b. Prenda com um grampo (7), anilhas de pressão pequenas (8) e parafusos (9).
- c. Para os kits 90201902/90201903, aperte os parafusos do grampo dianteiro (9).
Binário: 7,3 N·m (65 in-lbs)
- d. Ver a Figura 5. Para os kits 90202916/90202917, identifique a posição correta do grampo (lado esquerdo ou lado direito), de acordo com a marcação que se encontra na parte traseira da peça. Instale corretamente, conforme ilustrado.
- e. Para os kits 90202916/90202917, aperte os parafusos do grampo dianteiro (9).
Binário: 3,7–4,5 N·m (33–40 in-lbs)
- f. Para todos os kits, aperte o parafuso externo (2) e a porca (6).
Binário: 40,7–50,2 N·m (30–37 ft-lbs)
- g. Para todos os kits, aperte o parafuso interno (3) e a porca (5).
Binário: 20,3–27,1 N·m (15–20 ft-lbs)

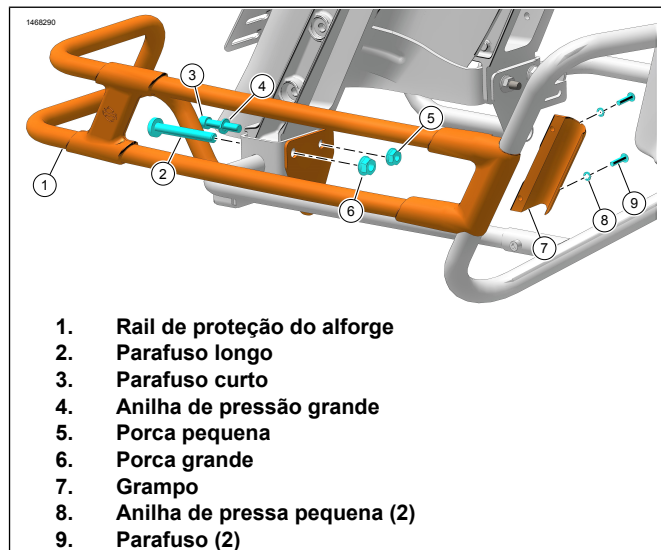


Figura 4. Rail de proteção do alforje

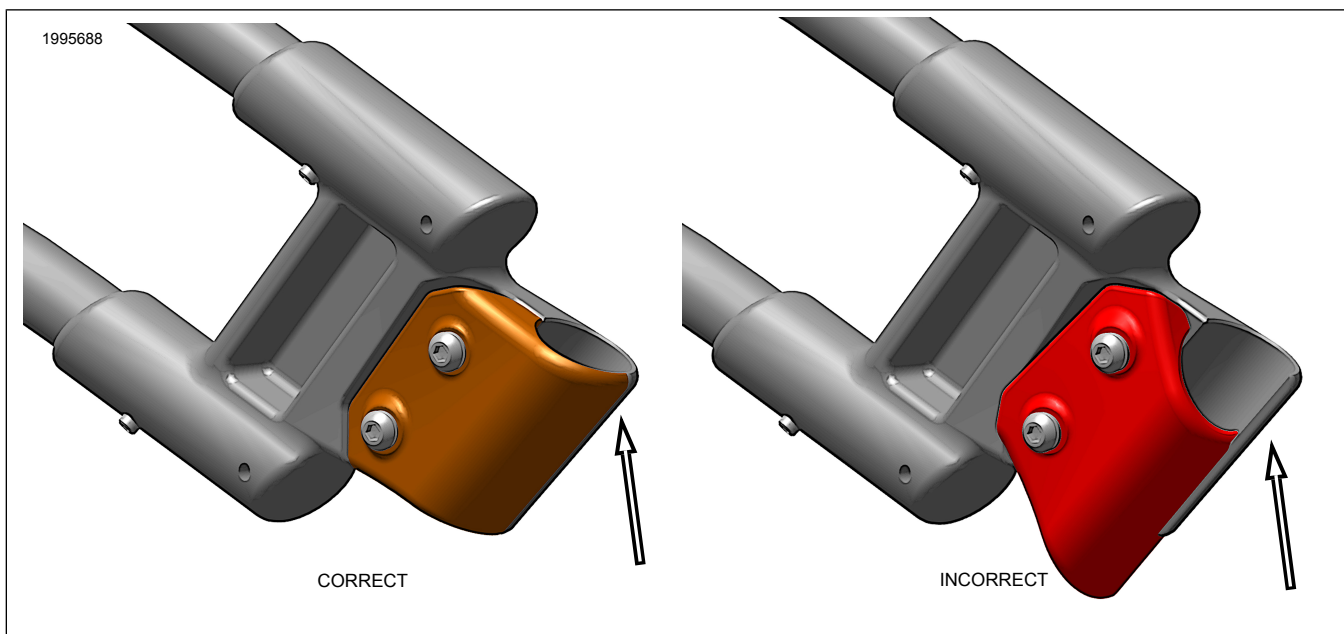


Figura 5. Kits 90202916/90202917 - orientação do grampo

3. Repita o processo de instalação do lado oposto.

CONCLUÍDO

1. Instale os alforjes. Veja o manual de operação.

NOTA

As barras de proteção dianteira têm parafusos salientes localizados de frente para os alforjes. Evite danos nos alforjes, certificando-se de que os parafusos não tocam no alforje durante a instalação do mesmo.