



INSTRUCTIONS

-J06116

2016-02-05

KIT DE MONTAGE DE SMARTPHONE

GÉNÉRALITÉS

Numéros de kit

76000537, 76000549, 76000576, 76000605, 76000670

Modèles

Pour obtenir des informations sur la configuration des modèles, consulter le catalogue P&A de vente au détail ou la section Parts and Accessories (Pièces et accessoires) sur le site www.harley-davidson.com (en anglais uniquement).

⚠ AVERTISSEMENT

Régler le niveau du volume et les autres commandes des appareils audio et électroniques avant la conduite. Toute distraction pour le conducteur peut provoquer une perte de contrôle du véhicule et causer la mort ou des blessures graves. (00088b)

Exigences relatives à l'installation

⚠ AVERTISSEMENT

La sécurité du conducteur et du passager dépend de la pose correcte de ce kit. Si l'opérateur ne possède pas les compétences requises ou les outils appropriés pour effectuer la procédure, la pose doit être confiée à un concessionnaire Harley-Davidson. Une installation incorrecte de ce kit risque de causer la mort ou des blessures graves. (00308b)

L'achat séparé de pièces ou accessoires supplémentaires peut être nécessaire pour l'installation correcte de ce kit. Ces éléments peuvent être achetés séparément auprès d'un concessionnaire Harley-Davidson.

Pièces de rechange

Voir Figure 1 et Tableau 1.

INSTALLATION

Installation du support sur collier

REMARQUE

Les dimensions de la vis (E) du collier varient en fonction du modèle et de l'année-modèle. Des vis SAE et métriques sont incluses dans le kit. Utiliser les vis appropriées (4).

1. Voir Figure 1. Retirer la vis supérieure (E) du collier.
2. Installer l'entretoise du support (8), le support sur collier (7), la rondelle ordinaire (5) et la vis (4). Ne pas serrer à fond.
3. Mettre le support sur collier sur le côté. Retirer la vis de bride inférieure de guidon.

4. Installer l'entretoise (8), le support sur collier (7), la rondelle décentrée (6). Orienter pour aligner avec les trous dans le collier (E). Attacher avec une vis (4).

5. Serrer les vis à un couple de 6,8–9 N·m (60–80 in-lbs).

Installation du support de smartphone

1. Installer le contre-écrou de support de smartphone (3) sur la boule du support sur collier (A). Veiller à ce que les filets du contre-écrou soit orientés vers l'opposé de la base du support de collier.
2. Installer la douille de montage (D) du support de smartphone (1) sur la boule (A) du support sur collier (7). Pousser fermement pour mettre en position.
3. Installer sans serrer le contre-écrou de support de smartphone (3) sur la douille de montage (D).
4. Régler la position du support de smartphone comme cela est requis.
5. Serrer le contre-écrou de support de smartphone. Le support de smartphone doit rester bien fixé à sa place.

FONCTIONNEMENT

Support de smartphone Galaxy ou iPhone

1. Déverrouiller (C). Ouvrir le support de smartphone.
2. Installer le smartphone dans son support.
3. Fermer le support de smartphone. Verrouiller (C).
4. Vérifier que le contre-écrou du support est bien serré.

Support de smartphone universel

REMARQUE

Le support de smartphone universel permet le branchement d'un câble de chargeur sur le smartphone. Si un câble de chargeur est installé, vérifier qu'il est bien attaché par des serre-câbles. Bien vérifier que le guidon se déplace de butée à butée sans interférence.

Toujours vérifier que le smartphone est fixé en toute sécurité avant de rouler. Vérifier que les molettes de réglage et le contre-écrou de fixation sont bien serrés.

1. Dévisser les molettes de réglage (B) jusqu'à ce que le support soit légèrement plus large que le smartphone.
2. Installer le smartphone dans le support.
3. Serrer les molettes de réglage (B) jusqu'à ce que le smartphone soit bien maintenu en place.
4. Vérifier que le contre-écrou de support du smartphone est bien serré.
5. Dévisser les molettes de réglage (B) pour retirer le smartphone.

-J06116



Plusieurs pièces et accessoires Harley-Davidson sont fabriqués avec des plastiques et métaux recyclables.

Veuillez éliminer les matériaux de façon responsable.

1 / 2

PIÈCES DE RECHANGE

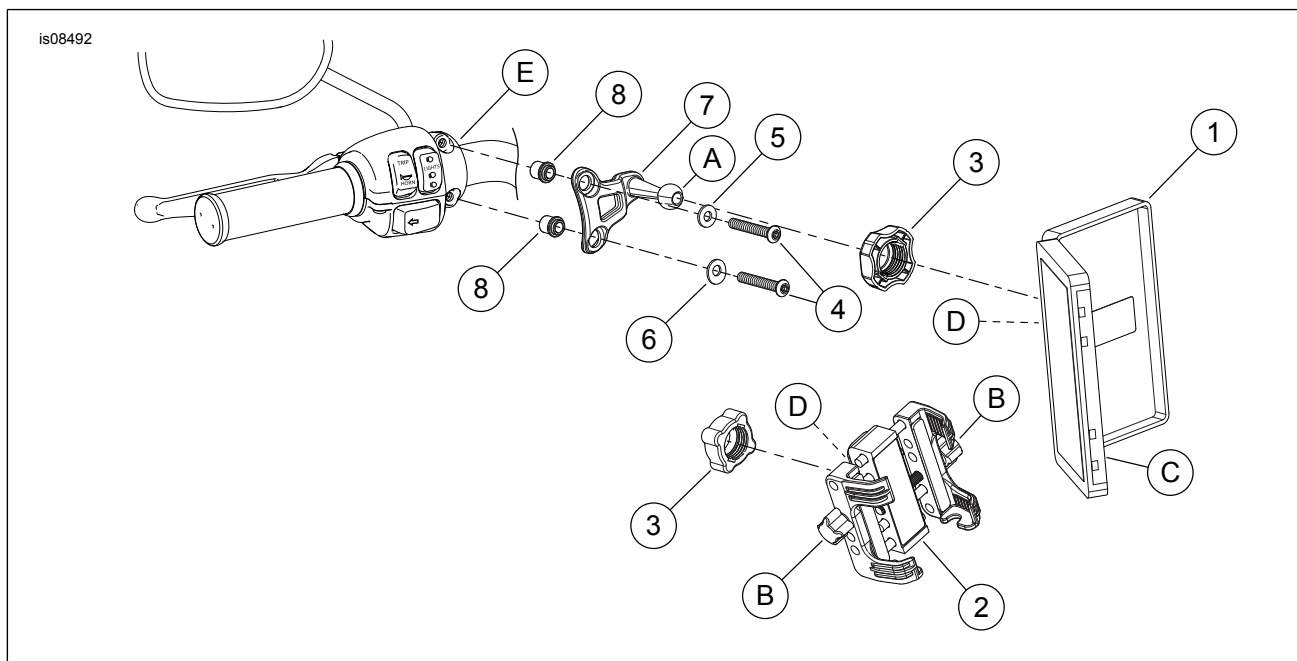


Figure 1. Pièces de rechange : kit de montage de smartphone

Tableau 1. Tableau des pièces de rechange

| Kit | Article | Description (quantité) | Numéro de pièce |
|--|---------|--|-----------------------|
| 76000576 | 1 | Support de smartphone, téléphones Apple iPhone 5 et 5S | Non vendu séparément |
| 76000605 | 1 | Support de smartphone, Téléphones Samsung Galaxy S3/4 | Non vendu séparément |
| 76000670 | 1 | Support de smartphone, téléphones Apple iPhone 6 | Non vendue séparément |
| 76000549 | 2 | Support de smartphone, universel | Non vendue séparément |
| | 3 | Contre-écrou du support de smartphone | Non vendue séparément |
| 76000537 | 4 | Vis, M6 x 1,0 x 40 mm (2) | 10200425 |
| | | Vis, 1/4-20 x 1-5/8 (2) | 4033 |
| | 5 | Rondelle plate | 6119 |
| | 6 | Rondelle, décalage | 10600034 |
| | 7 | Support sur collier | Non vendu séparément |
| | 8 | Entretoise de support (2) | Non vendue séparément |
| Articles mentionnés dans le texte : | | | |
| | A | Boule du support | |
| | B | Molette de réglage (2) | |
| | C | Loquet | |
| | D | Douille de montage | |
| | E | Collier | |